

Fluglärmbericht Monat: Juni 2019

Stabsstelle Lärm-/Umweltschutz

Fluglärmüberwachung

Der Fluglärmbericht wurde aus den Daten der Fluglärmmessanlage des Flughafens Dresden generiert.

Lageplan Standorte der Messstellen



Messstelle 1:

Städtisches Klinikum Dresden
Industriestraße 40
01129 Dresden

Messstelle 2:

Gomlitzer Höhe 13
01108 Dresden

Messstelle 3

Medinger Straße 12
01458 Ottendorf-Okrilla; OT Hermsdorf

Messstelle 4

Grüne Aue 45
01109 Dresden

Erläuterungen zu den Berichten

Messstellenübersicht

Die Messstellenübersicht fasst Messstellenparameter, Flug- bzw. Gesamtgeräusch sowie das N1/N2-Verhältnis im Berichtszeitraum zusammen. Dabei entspricht N1 der Anzahl der gemessenen Flugbewegungen und N2 der Anzahl der für den Messstandort relevanten Flugbewegungen während des Berichtszeitraumes.

Der Berichtszeitraum umfasst immer einen ganzen Monat. Zusätzlich werden Flug- und Gesamtgeräusch bzw. N1/N2 für den Zeitraum der vorherigen sechs Monate dargestellt, sobald Daten für diesen Zeitraum verfügbar sind.

Messstellenstatistik

Die Messstellenstatistik basiert auf Lärmereignissen, Ausfallzeiten und Sekundenpegeln der jeweiligen Messstelle sowie Flugbewegungen im selektierten Berichtszeitraum. In den Berichten sind die täglichen Dauerschallpegel der entsprechenden Bezugszeiträume, Tag- und Nacht-Zeiträume, getrennt betrachtet.

Typenpegel

Die Typenpegel-Auswertung gruppiert für jede Messstelle die korrelierten Lärmereignisse nach Flugzeugtyp, Flugart (Start / Landung) und Runway. Basierend auf diesen Gruppen werden der durchschnittliche Pegelwert (LAS;max), der minimale sowie maximale Pegelwert sowie die Anzahl der Lärmereignisse innerhalb der jeweiligen Gruppe dargestellt.

Grundlage der Berechnungen bilden sämtliche Fluglärmereignisse, die innerhalb des Berichtszeitraums an der jeweiligen Messstelle gemessen wurden. Im Bericht berücksichtigt werden nur Flugzeugtypen, für die mindestens 10 Messergebnisse vorliegen.

Äquivalente Dauerschallpegel

In dem Bericht sind die täglichen Dauerschallpegel der entsprechenden Bezugszeiträume aufgeführt, wobei die untere Zeile „Gesamt“ den Monatswert des jeweiligen Dauerschallpegels darstellt. Die linken Spalten „Gesamtgeräusch“ geben den von der Anlage gemessenen Gesamtlärm inklusive aller Umgebungsgeräusche wieder. Dem Verkehrsereignis zugeordnete Lärmereignisse werden auf der rechten Tabellenseite als „Fluggeräusch“ ausgewiesen.

Der Beurteilungspegel LDEN (Day/Evening/Night) wird in den Abendstunden mit einem Aufschlag von +5 db versehen, die Nachtstunden werden mit +10 db beaufschlagt. Bei den aufgeführten Werten für LD, LE und LN handelt es sich um Messwerte. Die Aufschläge von +5 db bzw. +10 db werden erst in der Berechnung des Beurteilungspegels LDEN berücksichtigt.

Maximalpegel – Verteilung

Die Maximalpegel-Verteilung stellt die Häufigkeitsverteilung der Maximalpegel in den jeweiligen Pegelklassen dar.

Ausfallzeiten

Im Ausfallzeiten-Bericht werden die Ausfallzeiten der jeweils ausgewählten Messstellen tabellarisch aufgelistet. Grundlage bilden die Ausfallzeiten, die den Berichtszeitraum schneiden. Es werden nur diejenigen Ausfallzeiten dargestellt, deren Ausfalldauer länger als 10 Sekunden beträgt.

verwendete Abkürzungen und Begriffen

In der Messstellenstatistik verwendet:

A = Arrival (Landung)

D = Departure (Start)

In der Ausfallzeitenstatistik verwendet:

Aktuator Kalibrierung

Durchführung der Eigenkontrolle des Messmikrofons

Geographische Position

Breitengrad	51°05'29,00"N
Längengrad	13°42'29,00"E
Höhe über NN	117 m
Seit	28.11.2017

	Juni 2019		Letzte sechs Monate	
	Fluggeräusch	Gesamtgeräusch	Fluggeräusch	Gesamtgeräusch
L_{p,A,eq,Tag}	50,3 dB	56,4 dB	49,9 dB	58,4 dB
L_{p,A,eq,Nacht}	43,0 dB	52,3 dB	40,5 dB	52,3 dB
L_{DEN}	52,6 dB	60,0 dB	51,4 dB	60,8 dB

	N1/N2	
	Juni 2019	Letzte sechs Monate
Tag	57,9 %	61,7 %
Nacht	89,0 %	81,3 %
Gesamt	59,4 %	62,4 %

	Schwellenwert (Nachts)*	Mindestzeit (Nachts)*	Horchzeit (Nachts)*	Relevante Flugbewegungen
	60 dB(A)	8 s	5 s	ABKIS3W 22, ARR 04, BEBEX7W 22, DEKOV6W 22, DEP 22, KOBUS1W 22, MAREM5W 22, OSKAN3D 22, OSKAN7W 22

* keine Angabe bedeutet gleiche Tag- und Nachtwerte

Betriebszeit 06:00 - 22:00: 98 %

Betriebszeit 22:00 - 06:00: 95 %

Typenpegel

MP01 Krankenhaus Neustadt

Juni 2019

Flugzeug- typ	Starts			
	Ø LASmax [dB(A)]	Min [dB(A)]	Max [dB(A)]	Lärm- ereignisse
SU95	75,7	66,0	79,1	14
B738	75,6	66,5	77,7	24
E190	73,0	69,7	75,4	29
A320	73,0	65,7	80,3	134
A20N	72,5	68,6	75,0	15
A319	71,9	66,7	75,0	107
E175	71,7	69,8	74,1	15
CRJ9	71,5	67,4	75,3	94
BCS3	68,2	65,4	72,2	10

Flugzeug- typ	Landungen			
	Ø LASmax [dB(A)]	Min [dB(A)]	Max [dB(A)]	Lärm- ereignisse
B738	75,5	74,3	77,0	11
A320	74,5	71,4	76,5	80
E190	74,0	72,0	76,9	23
A20N	73,8	71,5	75,3	14
A319	73,5	67,6	77,7	115
E175	73,0	71,4	74,4	11
DH8D	71,7	67,6	75,7	16
CRJ9	71,5	69,8	73,9	65

MP01 Krankenhaus Neustadt

Juni 2019

	Relevante Flugereignisse (N2)		Anzahl korr. Lärmereignisse (N1)		N1/N2 [%]		Verfügbarkeit		Gesamt- geräusch	Flug- geräusch
	A	D	A	D	A	D	[%]	Ausfall	[dB(A)]	[dB(A)]
01.06.2019	5	49	1	20	20,0	40,8	89	S	56,0	49,3
02.06.2019	5	48	3	21	60,0	43,8	89	S	56,5	48,8
03.06.2019	0	42	0	20		47,6	100		55,7	49,0
04.06.2019	20	25	13	13	65,0	52,0	96	S	56,4	49,4
05.06.2019	46	10	28	7	60,9	70,0	90	S	56,2	50,8
06.06.2019	6	35	5	23	83,3	65,7	100		57,1	49,5
07.06.2019	45	23	29	16	64,4	69,6	100		56,9	51,6
08.06.2019	3	32	0	21	0,0	65,6	100		57,5	49,6
09.06.2019	27	28	18	5	66,7	17,9	100		57,1	48,7
10.06.2019	23	27	16	15	69,6	55,6	100		56,3	49,7
11.06.2019	22	29	17	19	77,3	65,5	100		57,2	51,1
12.06.2019	4	52	0	28	0,0	53,8	100		58,8	50,0
13.06.2019	62	36	49	18	79,0	50,0	100		58,1	53,5
14.06.2019	32	23	16	11	50,0	47,8	98	S	56,6	49,4
15.06.2019	6	34	5	20	83,3	58,8	100		55,2	50,1
16.06.2019	24	19	14	12	58,3	63,2	97	S	53,8	49,8
17.06.2019	33	21	23	12	69,7	57,1	94	S	58,9	53,1
18.06.2019	23	33	16	18	69,6	54,5	100		55,6	51,3
19.06.2019	1	41	1	23	100,0	56,1	100		56,3	49,4
20.06.2019	3	35	3	22	100,0	62,9	100		55,3	49,2
21.06.2019	3	33	2	19	66,7	57,6	100		55,2	48,4
22.06.2019	49	1	26	1	53,1	100,0	100		55,9	49,9
23.06.2019	40	4	24	2	60,0	50,0	100		54,8	50,1
24.06.2019	42	4	32	3	76,2	75,0	100		55,5	51,4
25.06.2019	18	42	12	23	66,7	54,8	100		55,9	50,8
26.06.2019	0	58	0	27		46,6	100		56,0	49,7
27.06.2019	15	35	9	26	60,0	74,3	100		55,9	50,8
28.06.2019	16	39	13	20	81,3	51,3	100		56,6	51,1
29.06.2019	7	55	2	26	28,6	47,3	100		55,8	50,1
30.06.2019	2	45	1	22	50,0	48,9	100		53,0	49,1
Gesamt	582	958	378	513	64,9	53,5	98		56,4	50,3

N1: Anzahl der gemessenen Flugbewegungen

N2: Anzahl der relevanten Flugbewegungen während des Betriebszeitraums

T = technische Störung

W = Wetterstörung

S = Störgeräusch

Messstellenstatistik - Nacht (22:00 - 06:00)

MP01 Krankenhaus Neustadt

Juni 2019

	Relevante Flugereignisse (N2)		Anzahl korr. Lärmereignisse (N1)		N1/N2 [%]		Verfügbarkeit		Gesamt- geräusch	Flug- geräusch
	A	D	A	D	A	D	[%]	Ausfall	[dB(A)]	[dB(A)]
01.06.2019	0	2	0	2		100,0	100		50,7	44,2
02.06.2019	1	1	1	0	100,0	0,0	100		58,6	39,1
03.06.2019	0	2	0	1		50,0	100		53,1	38,0
04.06.2019	3	0	2	0	66,7		74	T S	50,3	42,0
05.06.2019	3	0	2	0	66,7		100		52,1	41,0
06.06.2019	0	1	0	1		100,0	100		53,0	39,3
07.06.2019	2	2	2	2	100,0	100,0	100		51,9	45,0
08.06.2019	1	2	1	2	100,0	100,0	100		53,9	44,9
09.06.2019	1	0	1	0	100,0		100		47,9	40,5
10.06.2019	0	0	0	0			29	T W	*	*
11.06.2019	3	0	3	0	100,0		100		51,0	43,3
12.06.2019	0	1	0	2		100,0	88	T S	56,2	41,8
13.06.2019	3	1	2	1	66,7	100,0	100		50,7	44,3
14.06.2019	2	0	2	0	100,0		100		49,4	41,5
15.06.2019	0	2	0	2		100,0	100		48,2	43,8
16.06.2019	2	0	2	0	100,0		82	T S	49,7	42,8
17.06.2019	5	0	4	0	80,0		100		54,1	45,0
18.06.2019	2	1	2	1	100,0	100,0	100		49,7	43,6
19.06.2019	1	3	1	4	100,0	100,0	100		50,1	45,0
20.06.2019	3	2	3	2	100,0	100,0	89	T W	51,4	46,5
21.06.2019	4	3	3	2	75,0	66,7	100		51,4	45,9
22.06.2019	4	0	2	0	50,0		100		50,4	42,0
23.06.2019	2	0	2	0	100,0		99	T	49,7	42,3
24.06.2019	2	1	2	1	100,0	100,0	100		49,9	42,6
25.06.2019	2	1	2	1	100,0	100,0	100		54,1	42,2
26.06.2019	2	1	2	1	100,0	100,0	100		50,2	43,4
27.06.2019	3	0	2	0	66,7		100		50,8	41,2
28.06.2019	1	1	1	1	100,0	100,0	100		49,3	42,8
29.06.2019	1	1	1	1	100,0	100,0	100		55,4	41,7
30.06.2019	0	1	0	1		100,0	100		49,3	40,8
Gesamt	53	29	45	28	84,9	96,6	95		52,3	43,0

N1: Anzahl der gemessenen Flugbewegungen

N2: Anzahl der relevanten Flugbewegungen während des Betriebszeitraums

T = technische Störung

W = Wetterstörung

S = Störgeräusch

Äquivalente Dauerschallpegel

MP01 Krankenhaus Neustadt

Juni 2019

	Gesamtgeräusch [dB(A)]				
	L _{eq} Tag	L _{eq} Nacht/L _N	L _D	L _E	L _{DEN}
01.06.2019	56,0	50,7	56,2	55,5	59,1
02.06.2019	56,5	58,6	56,9	55,4	64,8
03.06.2019	55,7	53,1	55,9	55,2	60,2
04.06.2019	56,4	50,3	56,7	55,4	58,8
05.06.2019	56,2	52,1	56,3	56,2	60,0
06.06.2019	57,1	53,0	57,2	56,7	60,7
07.06.2019	56,9	51,9	57,0	56,5	60,0
08.06.2019	57,5	53,9	56,2	60,1	61,9
09.06.2019	57,1	47,9	57,6	55,2	58,3
10.06.2019	56,3	*	56,7	55,0	*
11.06.2019	57,2	51,0	57,7	55,7	59,6
12.06.2019	58,8	56,2	58,3	59,8	63,4
13.06.2019	58,1	50,7	58,7	56,0	59,8
14.06.2019	56,6	49,4	57,0	55,1	58,5
15.06.2019	55,2	48,2	54,8	56,2	57,7
16.06.2019	53,8	49,7	53,5	54,4	57,4
17.06.2019	58,9	54,1	57,9	60,8	62,7
18.06.2019	55,6	49,7	56,0	54,5	58,2
19.06.2019	56,3	50,1	56,4	56,1	58,9
20.06.2019	55,3	51,4	55,6	54,6	58,9
21.06.2019	55,2	51,4	55,3	54,8	59,0
22.06.2019	55,9	50,4	55,3	57,3	59,1
23.06.2019	54,8	49,7	54,9	54,3	57,8
24.06.2019	55,5	49,9	56,0	53,9	58,1
25.06.2019	55,9	54,1	55,9	55,8	61,0
26.06.2019	56,0	50,2	56,2	55,6	58,7
27.06.2019	55,9	50,8	56,1	55,4	59,0
28.06.2019	56,6	49,3	57,0	55,1	58,5
29.06.2019	55,8	55,4	56,3	53,8	61,7
30.06.2019	53,0	49,3	52,4	54,4	57,1
Gesamt	56,4	52,3	56,4	56,2	60,0

	Fluggeräusch [dB(A)]				
	L _{eq} Tag	L _{eq} Nacht/L _N	L _D	L _E	L _{DEN}
01.06.2019	49,3	44,2	50,3	45,0	52,1
02.06.2019	48,8	39,1	48,1	50,3	50,7
03.06.2019	49,0	38,0	49,7	45,7	49,4
04.06.2019	49,4	42,0	49,6	49,0	51,4
05.06.2019	50,8	41,0	50,4	51,6	52,5
06.06.2019	49,5	39,3	48,7	51,3	51,3
07.06.2019	51,6	45,0	52,0	50,2	53,8
08.06.2019	49,6	44,9	48,9	51,2	53,2
09.06.2019	48,7	40,5	48,0	50,2	51,0
10.06.2019	49,7	*	49,5	50,5	*
11.06.2019	51,1	43,3	51,4	50,0	52,8
12.06.2019	50,0	41,8	49,4	51,5	52,3
13.06.2019	53,5	44,3	53,8	52,6	54,9
14.06.2019	49,4	41,5	49,0	50,3	51,6
15.06.2019	50,1	43,8	49,4	51,7	53,0
16.06.2019	49,8	42,8	48,6	52,1	52,7
17.06.2019	53,1	45,0	52,0	55,3	55,7
18.06.2019	51,3	43,6	52,0	48,2	52,8
19.06.2019	49,4	45,0	50,0	46,7	52,6
20.06.2019	49,2	46,5	49,3	48,8	53,5
21.06.2019	48,4	45,9	47,6	50,1	53,2
22.06.2019	49,9	42,0	50,2	48,5	51,5
23.06.2019	50,1	42,3	49,5	51,6	52,5
24.06.2019	51,4	42,6	51,9	49,0	52,6
25.06.2019	50,8	42,2	51,5	47,3	51,9
26.06.2019	49,7	43,4	48,3	52,3	52,9
27.06.2019	50,8	41,2	50,6	51,5	52,4
28.06.2019	51,1	42,8	50,9	51,6	53,1
29.06.2019	50,1	41,7	51,1	43,9	51,0
30.06.2019	49,1	40,8	46,8	52,5	52,0
Gesamt	50,3	43,0	50,2	50,6	52,6

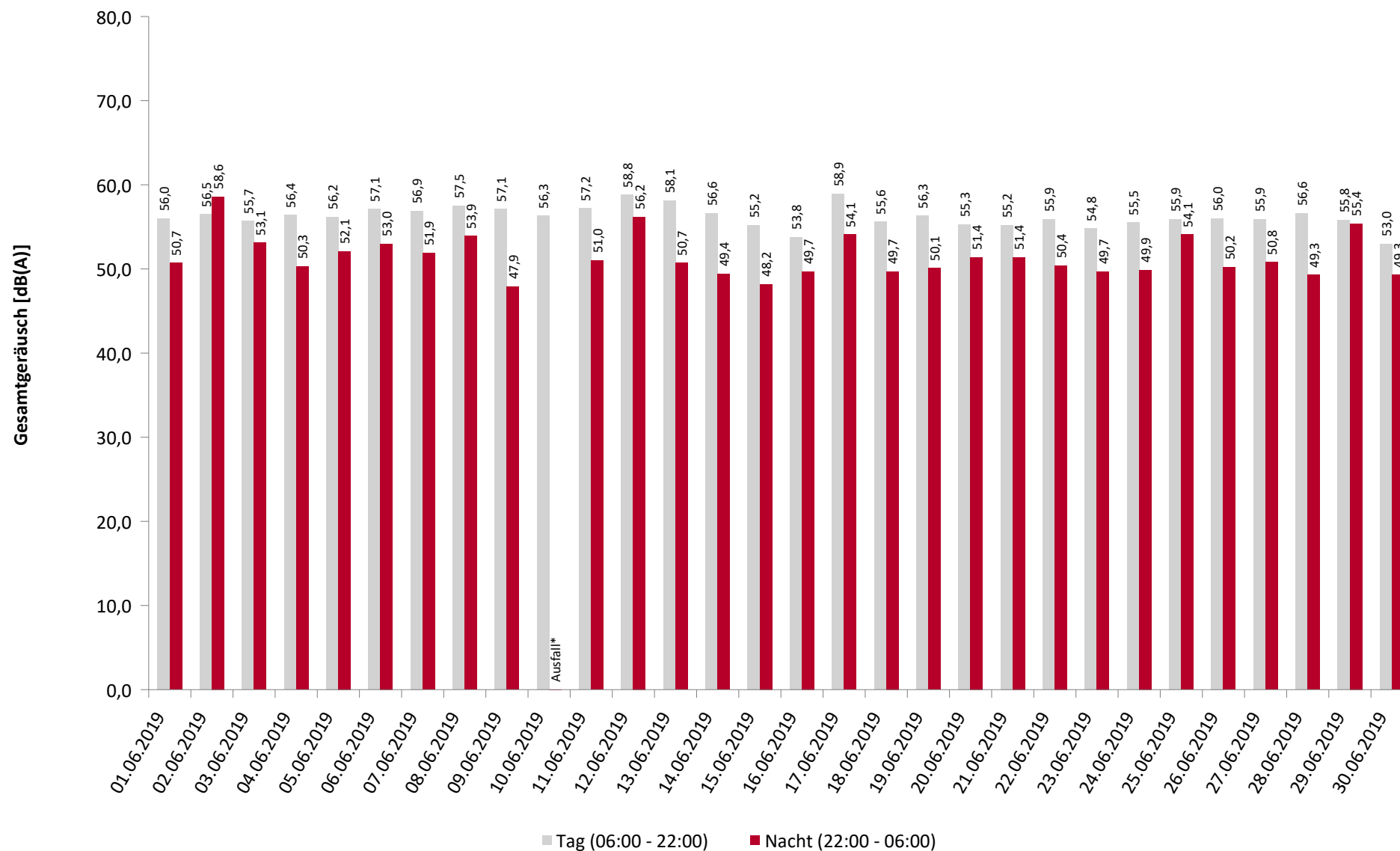
* Verfügbarkeit < 50%

Äquivalente Dauerschallpegel - Gesamtgeräusch

MP01 Krankenhaus Neustadt

Juni 2019

Gesamtgeräusch: Tag 56,4 dB(A) Nacht 52,3 dB(A)



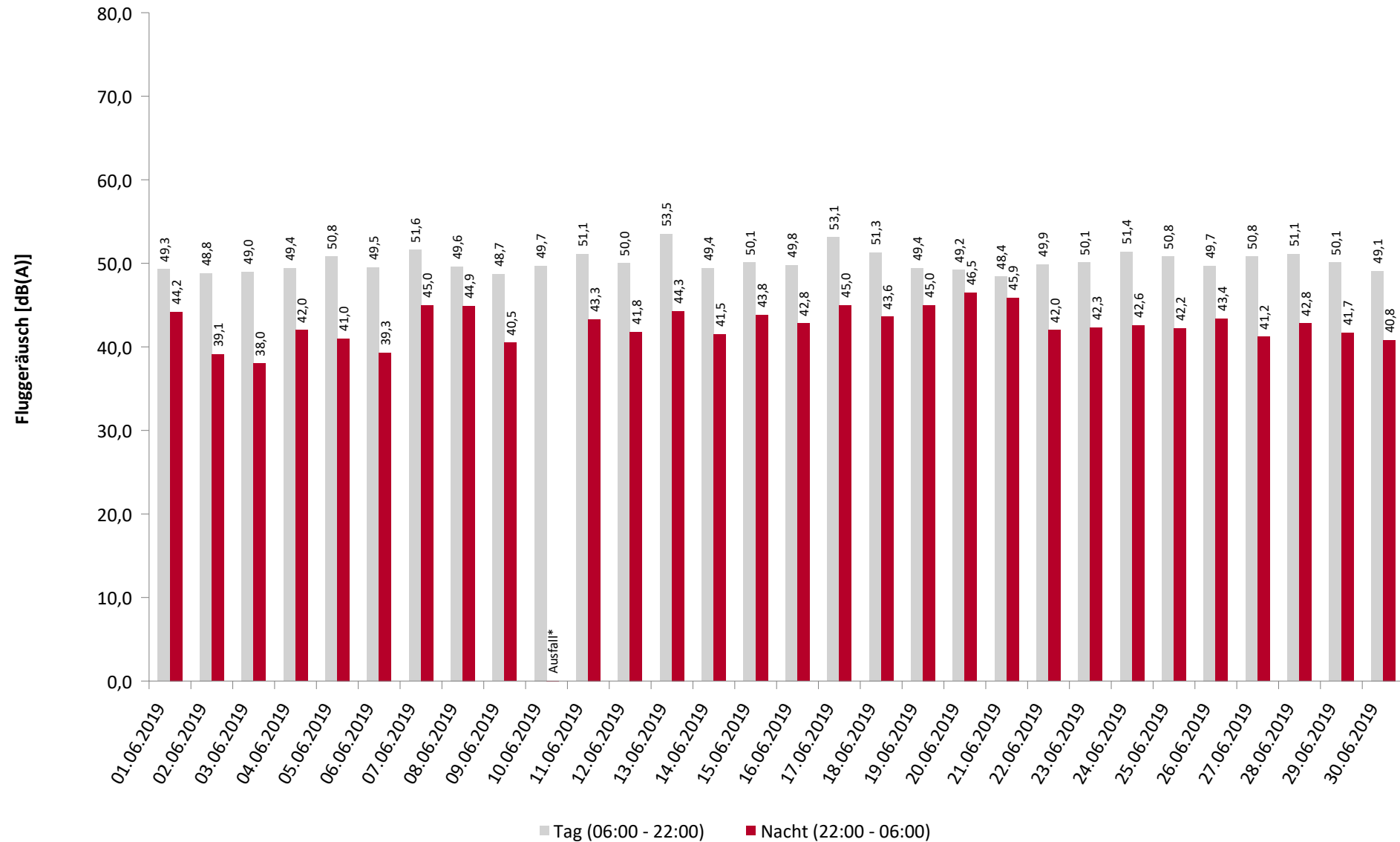
* Verfügbarkeit < 50%

Äquivalente Dauerschallpegel - Fluggeräusch

MP01 Krankenhaus Neustadt

Juni 2019

Fluggeräusch: Tag 50,3 dB(A) Nacht 43,0 dB(A)

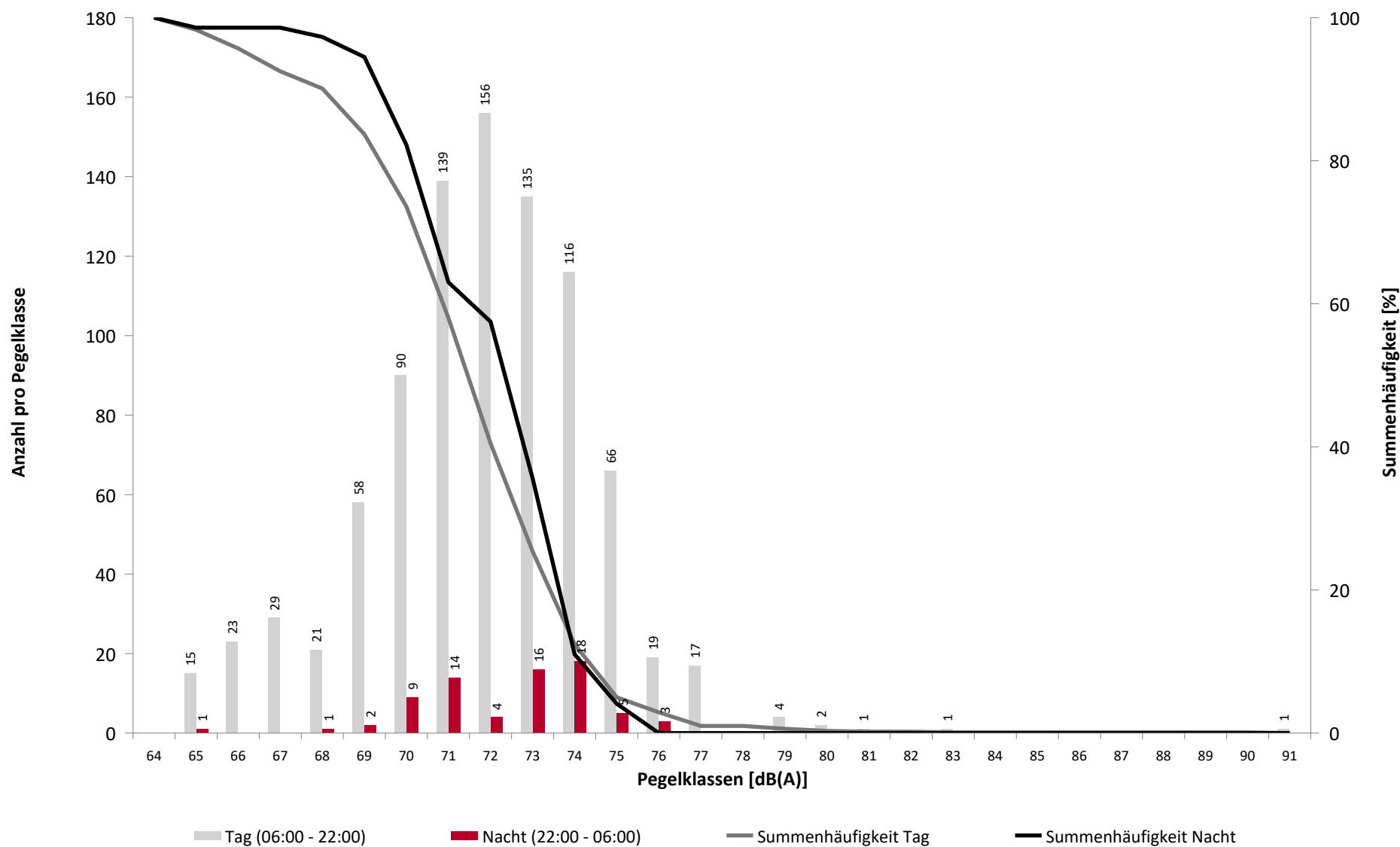


* Verfügbarkeit < 50%

Häufigkeitsverteilung der Maximalpegel

MP01 Krankenhaus Neustadt

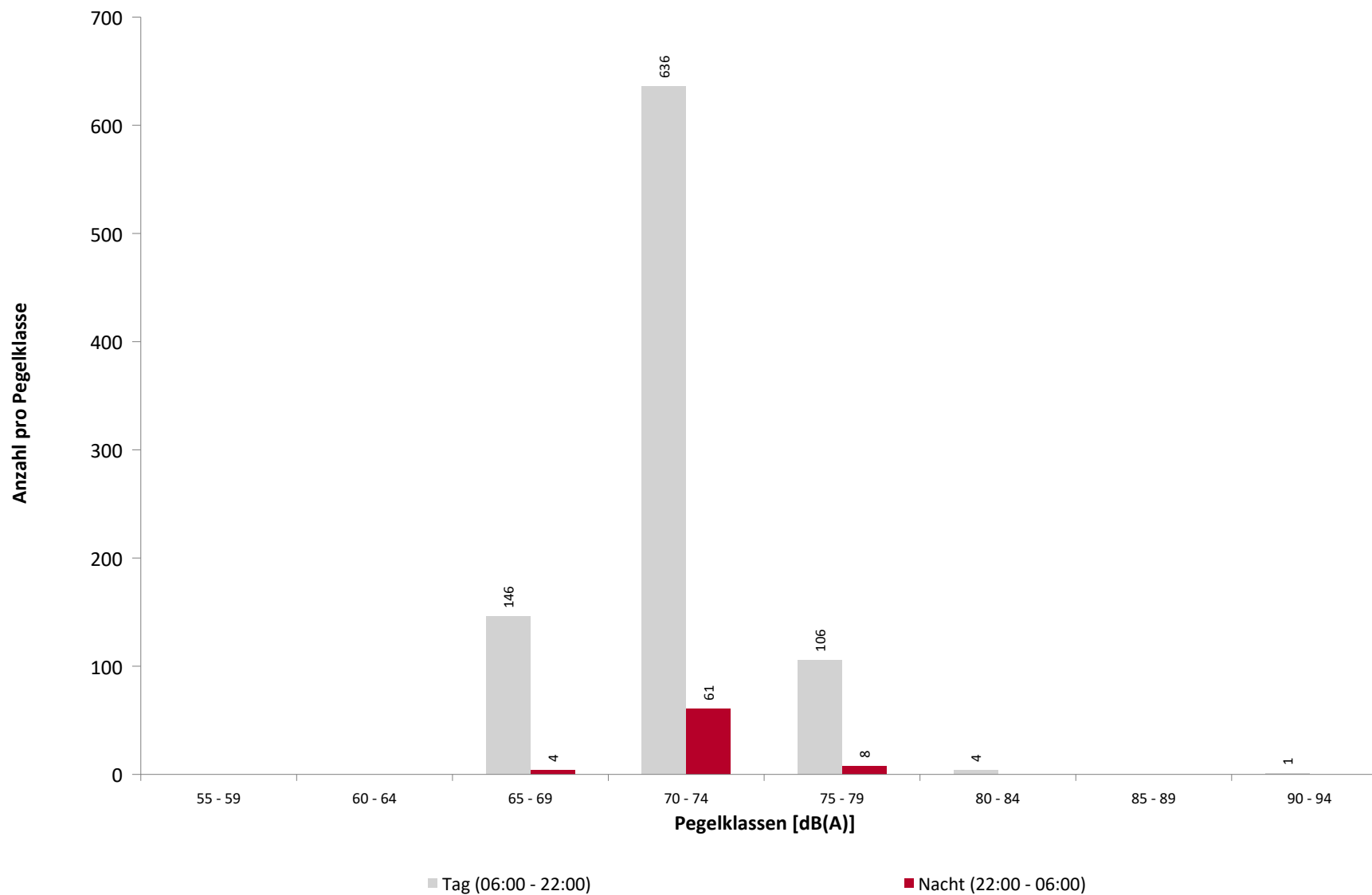
Juni 2019



Häufigkeitsverteilung der Maximalpegel

MP01 Krankenhaus Neustadt

Juni 2019



Ausfallzeiten

MP01 Krankenhaus Neustadt

Juni 2019

Beginn	Ende	Dauer [s]	Ausfallgrund
Gesamtausfalldauer 1158 Minuten			
01.06.2019 06:51:00	01.06.2019 08:06:00	4500	Umgebungsärm
01.06.2019 08:29:00	01.06.2019 08:58:00	1740	Umgebungsärm
01.06.2019 11:04:00	01.06.2019 11:09:00	300	Umgebungsärm
02.06.2019 02:09:01	02.06.2019 02:09:54	53	Parameter Änderung
02.06.2019 02:15:03	02.06.2019 02:15:36	33	Aktuator Kalibrierung
02.06.2019 06:08:00	02.06.2019 07:24:00	4560	Umgebungsärm
02.06.2019 08:59:00	02.06.2019 09:30:00	1860	Umgebungsärm
03.06.2019 02:09:01	03.06.2019 02:09:54	53	Parameter Änderung
03.06.2019 02:15:01	03.06.2019 02:15:36	35	Aktuator Kalibrierung
04.06.2019 02:09:01	04.06.2019 02:09:51	50	Parameter Änderung
04.06.2019 02:15:01	04.06.2019 02:15:22	21	Aktuator Kalibrierung
04.06.2019 06:33:00	04.06.2019 07:05:00	1920	Umgebungsärm
04.06.2019 13:35:00	04.06.2019 13:40:00	300	Umgebungsärm
05.06.2019 02:09:01	05.06.2019 02:09:54	53	Parameter Änderung
05.06.2019 02:15:02	05.06.2019 02:15:36	34	Aktuator Kalibrierung
05.06.2019 03:58:00	05.06.2019 07:33:00	12900	Umgebungsärm
06.06.2019 02:09:01	06.06.2019 02:09:53	52	Parameter Änderung
06.06.2019 02:15:02	06.06.2019 02:15:36	34	Aktuator Kalibrierung
07.06.2019 02:09:01	07.06.2019 02:09:53	52	Parameter Änderung
07.06.2019 02:15:01	07.06.2019 02:15:36	35	Aktuator Kalibrierung
08.06.2019 02:09:01	08.06.2019 02:09:53	52	Parameter Änderung
08.06.2019 02:15:01	08.06.2019 02:15:36	35	Aktuator Kalibrierung
09.06.2019 02:09:01	09.06.2019 02:09:54	53	Parameter Änderung
09.06.2019 02:15:03	09.06.2019 02:15:36	33	Aktuator Kalibrierung
10.06.2019 02:09:01	10.06.2019 02:09:54	53	Parameter Änderung
10.06.2019 02:15:02	10.06.2019 02:15:37	35	Aktuator Kalibrierung
11.06.2019 00:04:00	11.06.2019 05:45:00	20460	Niederschlag
11.06.2019 02:09:01	11.06.2019 02:09:54	53	Parameter Änderung
11.06.2019 02:15:02	11.06.2019 02:15:37	35	Aktuator Kalibrierung
12.06.2019 02:09:01	12.06.2019 02:09:53	52	Parameter Änderung
12.06.2019 02:15:03	12.06.2019 02:15:36	33	Aktuator Kalibrierung
12.06.2019 17:11:00	12.06.2019 17:13:00	120	Windgeschwindigkeit
12.06.2019 17:24:00	12.06.2019 17:25:00	60	Windgeschwindigkeit
12.06.2019 22:21:00	12.06.2019 23:16:00	3300	Umgebungsärm
13.06.2019 02:09:01	13.06.2019 02:09:53	52	Parameter Änderung
13.06.2019 02:15:01	13.06.2019 02:15:36	35	Aktuator Kalibrierung
14.06.2019 02:09:01	14.06.2019 02:09:54	53	Parameter Änderung
14.06.2019 02:15:01	14.06.2019 02:15:36	35	Aktuator Kalibrierung
14.06.2019 10:14:00	14.06.2019 10:38:00	1440	Umgebungsärm
15.06.2019 02:09:02	15.06.2019 02:09:54	52	Parameter Änderung
15.06.2019 02:15:02	15.06.2019 02:15:36	34	Aktuator Kalibrierung
16.06.2019 02:09:01	16.06.2019 02:09:53	52	Parameter Änderung
16.06.2019 02:15:03	16.06.2019 02:15:36	33	Aktuator Kalibrierung
16.06.2019 14:20:00	16.06.2019 14:54:00	2040	Umgebungsärm
17.06.2019 02:09:01	17.06.2019 02:09:53	52	Parameter Änderung
17.06.2019 02:15:01	17.06.2019 02:15:36	35	Aktuator Kalibrierung
17.06.2019 04:16:00	17.06.2019 05:42:00	5160	Umgebungsärm
17.06.2019 11:15:00	17.06.2019 12:09:00	3240	Umgebungsärm
18.06.2019 02:09:01	18.06.2019 02:09:54	53	Parameter Änderung
18.06.2019 02:15:03	18.06.2019 02:15:23	20	Aktuator Kalibrierung
19.06.2019 02:09:02	19.06.2019 02:09:54	52	Parameter Änderung

Ausfallzeiten

MP01 Krankenhaus Neustadt

Juni 2019

Beginn	Ende	Dauer [s]	Ausfallgrund
19.06.2019 02:15:02	19.06.2019 02:15:37	35	Aktuator Kalibrierung
20.06.2019 02:09:01	20.06.2019 02:09:54	53	Parameter Änderung
20.06.2019 02:15:02	20.06.2019 02:15:37	35	Aktuator Kalibrierung
20.06.2019 22:21:00	20.06.2019 23:11:00	3000	Niederschlag
21.06.2019 02:09:02	21.06.2019 02:09:54	52	Parameter Änderung
21.06.2019 02:15:01	21.06.2019 02:15:36	35	Aktuator Kalibrierung
22.06.2019 02:09:01	22.06.2019 02:09:53	52	Parameter Änderung
22.06.2019 02:15:01	22.06.2019 02:15:36	35	Aktuator Kalibrierung
23.06.2019 02:09:01	23.06.2019 02:09:54	53	Parameter Änderung
23.06.2019 02:15:01	23.06.2019 02:15:36	35	Aktuator Kalibrierung
24.06.2019 01:45:00	24.06.2019 01:46:15	75	Stromausfall
24.06.2019 01:46:15	24.06.2019 01:46:58	43	Parameter Änderung
24.06.2019 02:09:01	24.06.2019 02:09:53	52	Parameter Änderung
24.06.2019 02:15:02	24.06.2019 02:15:29	27	Aktuator Kalibrierung
25.06.2019 02:09:02	25.06.2019 02:09:54	52	Parameter Änderung
25.06.2019 02:15:02	25.06.2019 02:15:36	34	Aktuator Kalibrierung
26.06.2019 02:09:01	26.06.2019 02:09:54	53	Parameter Änderung
26.06.2019 02:15:13	26.06.2019 02:15:36	23	Aktuator Kalibrierung
27.06.2019 02:09:01	27.06.2019 02:09:53	52	Parameter Änderung
27.06.2019 02:15:01	27.06.2019 02:15:35	34	Aktuator Kalibrierung
28.06.2019 02:09:01	28.06.2019 02:09:53	52	Parameter Änderung
28.06.2019 02:15:10	28.06.2019 02:15:36	26	Aktuator Kalibrierung
29.06.2019 02:09:01	29.06.2019 02:09:53	52	Parameter Änderung
29.06.2019 02:15:08	29.06.2019 02:15:36	28	Aktuator Kalibrierung
30.06.2019 02:09:01	30.06.2019 02:09:53	52	Parameter Änderung
30.06.2019 02:09:01	30.06.2019 02:09:53	52	Parameter Änderung
30.06.2019 02:15:04	30.06.2019 02:15:37	33	Aktuator Kalibrierung
30.06.2019 02:15:04	30.06.2019 02:15:37	33	Aktuator Kalibrierung
01.07.2019 02:09:01	01.07.2019 02:09:53	52	Parameter Änderung
01.07.2019 02:15:01	01.07.2019 02:15:36	35	Aktuator Kalibrierung

Geographische Position

Breitengrad	51°09'02,00"N
Längengrad	13°47'18,00"E
Höhe über NN	210 m
Seit	28.11.2017

	Juni 2019		Letzte sechs Monate	
	Fluggeräusch	Gesamtgeräusch	Fluggeräusch	Gesamtgeräusch
L_{p,A,eq,Tag}	56,7 dB	57,3 dB	56,1 dB	58,3 dB
L_{p,A,eq,Nacht}	44,7 dB	49,3 dB	47,7 dB	51,0 dB
L_{DEN}	57,8 dB	59,3 dB	57,9 dB	60,2 dB

	N1/N2	
	Juni 2019	Letzte sechs Monate
Tag	67,5 %	77,5 %
Nacht	71,4 %	89,9 %
Gesamt	67,6 %	78,1 %

	Schwellenwert (Nachts)*	Mindestzeit (Nachts)*	Horchzeit (Nachts)*	Relevante Flugbewegungen
	60 dB(A)	8 s	5 s	ABKIS3E 04, ARR 22, BEBEX7E 04, DEKOV5E 04, DEP 04, KOBUS1W 04, KOBUS8E 04, MAREM7E 04, OSKAN9E 04

* keine Angabe bedeutet gleiche Tag- und Nachtwerte

Betriebszeit 06:00 - 22:00: 100 %

Betriebszeit 22:00 - 06:00: 97 %

Typenpegel

MP02 Weixdorf

Juni 2019

Flugzeug- typ	Starts			
	Ø LASmax [dB(A)]	Min [dB(A)]	Max [dB(A)]	Lärm- ereignisse
SU95	87,4	83,5	90,8	14
A320	83,0	66,8	87,5	56
E190	82,9	79,4	85,4	12
CRJ9	82,3	77,4	85,1	44
E175	82,2	80,8	85,0	13
A319	80,8	73,4	85,3	89
DH8D	74,2	67,9	76,7	12

Flugzeug- typ	Landungen			
	Ø LASmax [dB(A)]	Min [dB(A)]	Max [dB(A)]	Lärm- ereignisse
B738	85,9	84,3	87,3	20
A320	85,3	75,2	90,5	115
E190	84,8	82,5	86,7	18
A319	84,7	80,5	88,3	96
SU95	83,8	82,5	84,9	20
E175	82,9	81,1	85,7	19
EC35	82,8	67,9	88,4	10
CRJ9	81,5	79,2	84,3	77
DH8D	80,3	78,0	84,7	20
C501	75,2	71,7	79,1	20
C172	71,6	66,3	76,5	10
SR22	71,4	65,9	74,8	11

MP02 Weixdorf

Juni 2019

	Relevante Flugereignisse (N2)		Anzahl korr. Lärmereignisse (N1)		N1/N2 [%]		Verfügbarkeit		Gesamt- geräusch	Flug- geräusch
	A	D	A	D	A	D	[%]	Ausfall	[dB(A)]	[dB(A)]
01.06.2019	41	0	24	0	58,5		100		55,7	54,7
02.06.2019	39	0	25	0	64,1		100		54,4	53,9
03.06.2019	39	0	23	0	59,0		100		56,0	55,5
04.06.2019	20	14	13	10	65,0	71,4	100		55,3	54,8
05.06.2019	6	39	2	27	33,3	69,2	100		57,2	56,9
06.06.2019	28	4	21	4	75,0	100,0	97	W	56,9	56,2
07.06.2019	9	34	7	18	77,8	52,9	100		56,9	56,1
08.06.2019	55	3	38	3	69,1	100,0	100		57,8	56,7
09.06.2019	13	31	6	22	46,2	71,0	100		58,0	57,9
10.06.2019	19	16	9	11	47,4	68,8	100		55,0	54,6
11.06.2019	15	11	12	9	80,0	81,8	100		56,2	55,2
12.06.2019	49	3	39	2	79,6	66,7	100		58,4	57,5
13.06.2019	33	59	24	48	72,7	81,4	100		61,2	61,0
14.06.2019	16	28	13	19	81,3	67,9	100		57,5	57,1
15.06.2019	36	6	22	2	61,1	33,3	100		56,3	55,6
16.06.2019	15	23	11	12	73,3	52,2	100		58,5	58,1
17.06.2019	8	22	5	16	62,5	72,7	94	S	56,9	56,3
18.06.2019	27	19	20	15	74,1	78,9	100		56,9	56,5
19.06.2019	43	0	31	0	72,1		100		57,4	56,9
20.06.2019	31	3	25	3	80,6	100,0	100		57,1	55,6
21.06.2019	42	4	29	2	69,0	50,0	100		57,0	55,8
22.06.2019	0	57	0	29		50,9	100		59,2	58,9
23.06.2019	0	37	0	23		62,2	100		58,2	57,9
24.06.2019	0	39	0	28		71,8	100		56,9	56,5
25.06.2019	40	13	27	9	67,5	69,2	100		57,5	57,2
26.06.2019	56	1	39	1	69,6	100,0	100		58,4	57,9
27.06.2019	33	13	26	7	78,8	53,8	100		57,2	56,2
28.06.2019	32	8	18	8	56,3	100,0	100		56,1	55,3
29.06.2019	46	1	28	1	60,9	100,0	100		55,7	55,4
30.06.2019	40	0	24	0	60,0		100		55,1	54,6
Gesamt	831	488	561	329	67,5	67,4	100		57,3	56,7

N1: Anzahl der gemessenen Flugbewegungen

N2: Anzahl der relevanten Flugbewegungen während des Betriebszeitraums

T = technische Störung

W = Wetterstörung

S = Störgeräusch

Messstellenstatistik - Nacht (22:00 - 06:00)

MP02 Weixdorf
Juni 2019

	Relevante Flugereignisse (N2)		Anzahl korr. Lärmereignisse (N1)		N1/N2 [%]		Verfügbarkeit		Gesamt- geräusch	Flug- geräusch
	A	D	A	D	A	D	[%]	Ausfall	[dB(A)]	[dB(A)]
01.06.2019	2	0	2	0	100,0		100		45,8	38,8
02.06.2019	1	0	1	1	100,0		99	T	47,4	43,9
03.06.2019	4	0	3	0	75,0		100		51,6	49,6
04.06.2019	0	1	0	0		0,0	100		46,5	
05.06.2019	0	1	0	0		0,0	100		42,7	
06.06.2019	2	0	2	0	100,0		100		50,6	47,4
07.06.2019	1	0	1	0	100,0		100		49,2	45,2
08.06.2019	0	0	0	0			100		44,1	
09.06.2019	0	1	0	0		0,0	100		50,0	
10.06.2019	0	0	0	0			29	T W	*	*
11.06.2019	0	1	0	1		100,0	100		48,3	45,4
12.06.2019	3	0	2	0	66,7		88	T S	51,9	49,5
13.06.2019	0	1	0	0		0,0	100		46,9	
14.06.2019	0	2	0	2		100,0	100		51,4	50,8
15.06.2019	2	0	1	0	50,0		100		48,7	46,4
16.06.2019	0	1	0	1		100,0	100		51,2	48,2
17.06.2019	0	1	0	0		0,0	100		43,5	
18.06.2019	0	0	0	0			100		42,1	
19.06.2019	1	0	1	0	100,0		100		48,9	45,7
20.06.2019	0	1	0	0		0,0	89	T W	51,4	
21.06.2019	1	0	0	0	0,0		100		48,6	
22.06.2019	0	1	0	1		100,0	100		50,9	46,5
23.06.2019	0	1	0	1		100,0	100		49,8	47,7
24.06.2019	0	0	0	0			100		42,9	
25.06.2019	0	0	0	0			100		43,5	
26.06.2019	1	0	0	0	0,0		100		47,8	
27.06.2019	0	1	0	1		100,0	100		52,0	48,7
28.06.2019	1	0	1	0	100,0		100		50,3	41,6
29.06.2019	1	0	1	0	100,0		100		43,3	36,4
30.06.2019	2	0	2	0	100,0		99	T	50,9	48,1
Gesamt	22	13	17	8	77,3	61,5	97		49,3	44,7

N1: Anzahl der gemessenen Flugbewegungen

N2: Anzahl der relevanten Flugbewegungen während des Betriebszeitraums

T = technische Störung

W = Wetterstörung

S = Störgeräusch

Äquivalente Dauerschallpegel

MP02 Weixdorf

Juni 2019

	Gesamtgeräusch [dB(A)]				
	L _{eq} Tag	L _{eq} Nacht/L _N	L _D	L _E	L _{DEN}
01.06.2019	55,7	45,8	56,1	54,6	56,8
02.06.2019	54,4	47,4	53,8	55,7	57,0
03.06.2019	56,0	51,6	56,4	54,4	59,3
04.06.2019	55,3	46,5	55,5	54,7	56,8
05.06.2019	57,2	42,7	57,6	55,7	57,4
06.06.2019	56,9	50,6	56,1	58,8	60,0
07.06.2019	56,9	49,2	56,7	57,5	59,1
08.06.2019	57,8	44,1	58,4	55,5	57,9
09.06.2019	58,0	50,0	55,4	61,8	61,1
10.06.2019	55,0	*	54,3	56,5	*
11.06.2019	56,2	48,3	56,2	56,3	58,2
12.06.2019	58,4	51,9	58,0	59,4	61,1
13.06.2019	61,2	46,9	61,6	60,0	61,5
14.06.2019	57,5	51,4	57,1	58,6	60,4
15.06.2019	56,3	48,7	56,5	55,7	58,2
16.06.2019	58,5	51,2	56,3	61,9	61,7
17.06.2019	56,9	43,5	57,5	54,5	57,0
18.06.2019	56,9	42,1	57,5	54,7	56,9
19.06.2019	57,4	48,9	57,2	58,0	59,3
20.06.2019	57,1	51,4	57,5	55,5	59,6
21.06.2019	57,0	48,6	57,0	56,9	58,8
22.06.2019	59,2	50,9	58,3	61,1	61,6
23.06.2019	58,2	49,8	55,8	61,8	61,2
24.06.2019	56,9	42,9	57,4	55,0	57,0
25.06.2019	57,5	43,5	57,8	56,6	57,9
26.06.2019	58,4	47,8	58,6	57,9	59,5
27.06.2019	57,2	52,0	57,8	54,7	60,0
28.06.2019	56,1	50,3	56,3	55,3	58,8
29.06.2019	55,7	43,3	56,1	54,5	56,3
30.06.2019	55,1	50,9	53,7	57,6	59,2
Gesamt	57,3	49,3	57,1	57,8	59,3

	Fluggeräusch [dB(A)]				
	L _{eq} Tag	L _{eq} Nacht/L _N	L _D	L _E	L _{DEN}
01.06.2019	54,7	38,8	55,0	53,8	54,9
02.06.2019	53,9	43,9	53,3	55,4	55,7
03.06.2019	55,5	49,6	55,9	53,9	58,0
04.06.2019	54,8		54,9	54,3	54,7
05.06.2019	56,9		57,3	55,3	56,5
06.06.2019	56,2	47,4	55,3	58,1	58,4
07.06.2019	56,1	45,2	55,6	57,3	57,6
08.06.2019	56,7		57,2	54,8	56,2
09.06.2019	57,9		55,1	61,7	59,7
10.06.2019	54,6	*	53,9	56,2	*
11.06.2019	55,2	45,4	55,6	53,7	56,2
12.06.2019	57,5	49,5	57,2	58,4	59,7
13.06.2019	61,0		61,4	59,6	60,7
14.06.2019	57,1	50,8	56,7	58,3	60,0
15.06.2019	55,6	46,4	55,8	54,7	56,9
16.06.2019	58,1	48,2	55,5	61,8	60,8
17.06.2019	56,3		57,0	53,9	55,7
18.06.2019	56,5		57,0	54,4	56,0
19.06.2019	56,9	45,7	56,6	57,6	58,2
20.06.2019	55,6		55,8	54,9	55,7
21.06.2019	55,8		55,7	55,8	55,9
22.06.2019	58,9	46,5	57,9	61,0	60,5
23.06.2019	57,9	47,7	55,3	61,7	60,6
24.06.2019	56,5		57,1	54,5	56,0
25.06.2019	57,2		57,5	56,3	57,1
26.06.2019	57,9		58,1	57,3	57,8
27.06.2019	56,2	48,7	56,9	52,9	57,8
28.06.2019	55,3	41,6	55,5	54,2	55,6
29.06.2019	55,4	36,4	55,7	54,2	55,3
30.06.2019	54,6	48,1	53,3	57,2	57,8
Gesamt	56,7	44,7	56,5	57,3	57,8

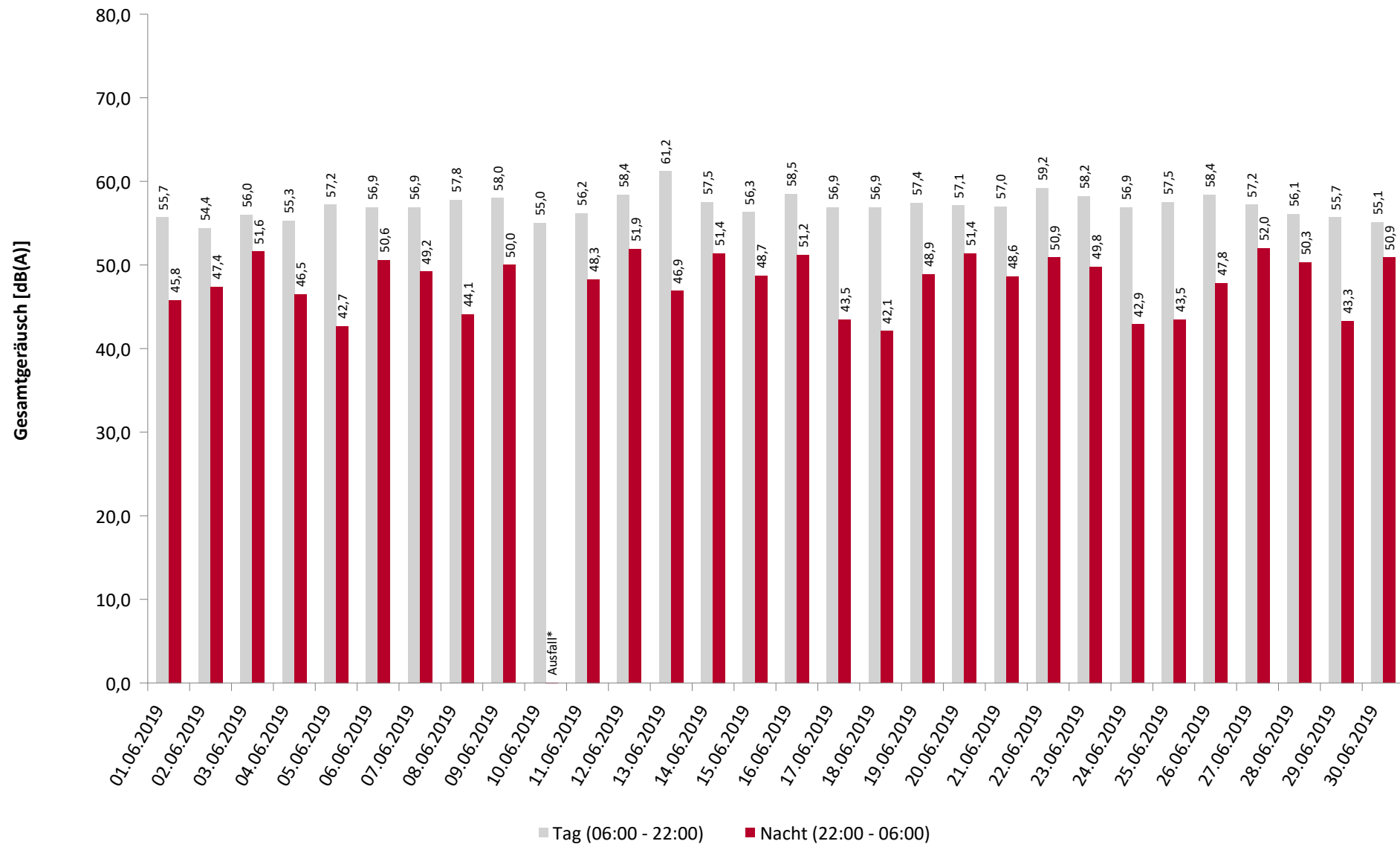
* Verfügbarkeit < 50%

Äquivalente Dauerschallpegel - Gesamtgeräusch

MP02 Weixdorf

Juni 2019

Gesamtgeräusch: Tag 57,3 dB(A) Nacht 49,3 dB(A)



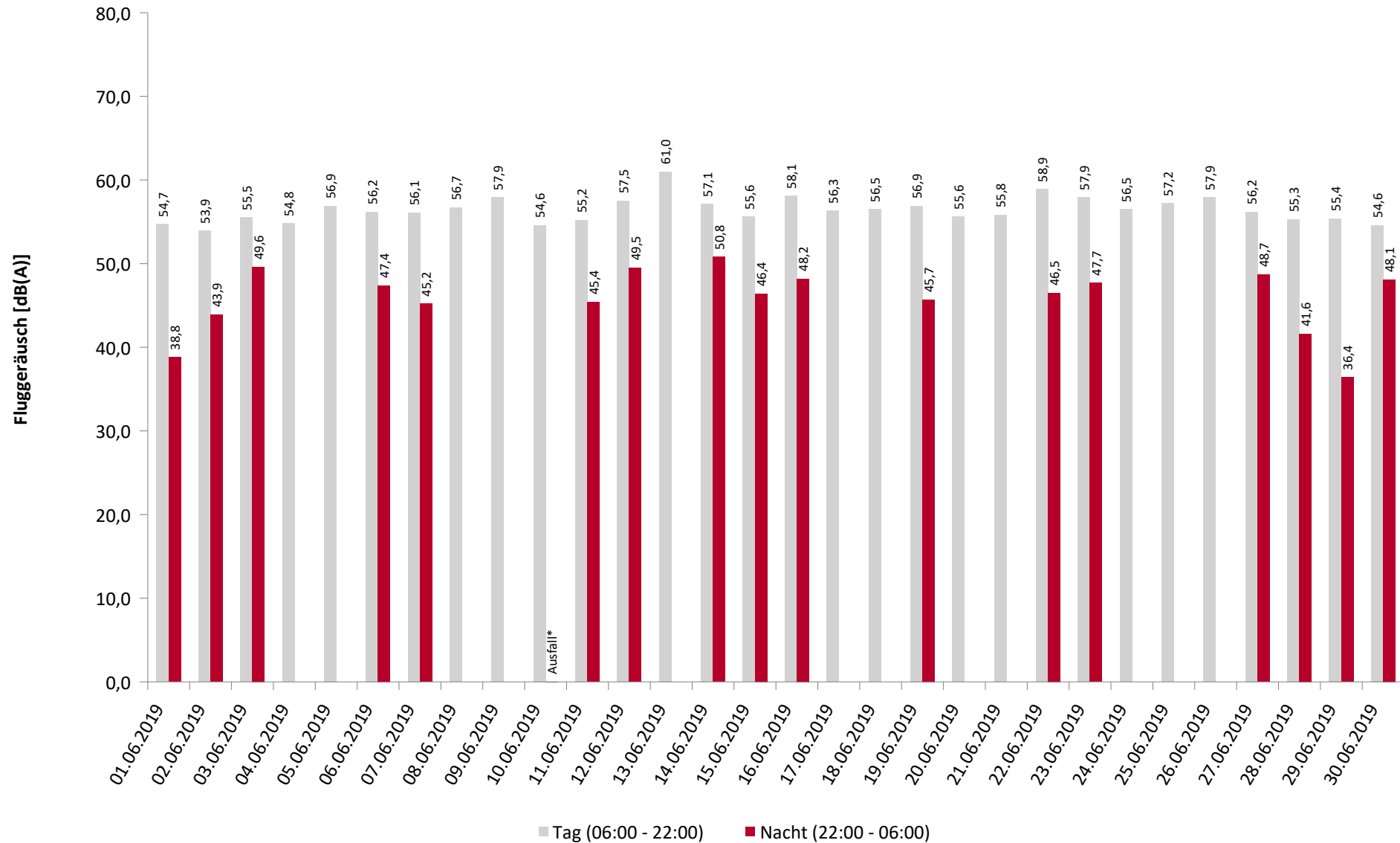
* Verfügbarkeit < 50%

Äquivalente Dauerschallpegel - Fluggeräusch

MP02 Weixdorf

Juni 2019

Fluggeräusch: Tag 56,7 dB(A) Nacht 44,7 dB(A)

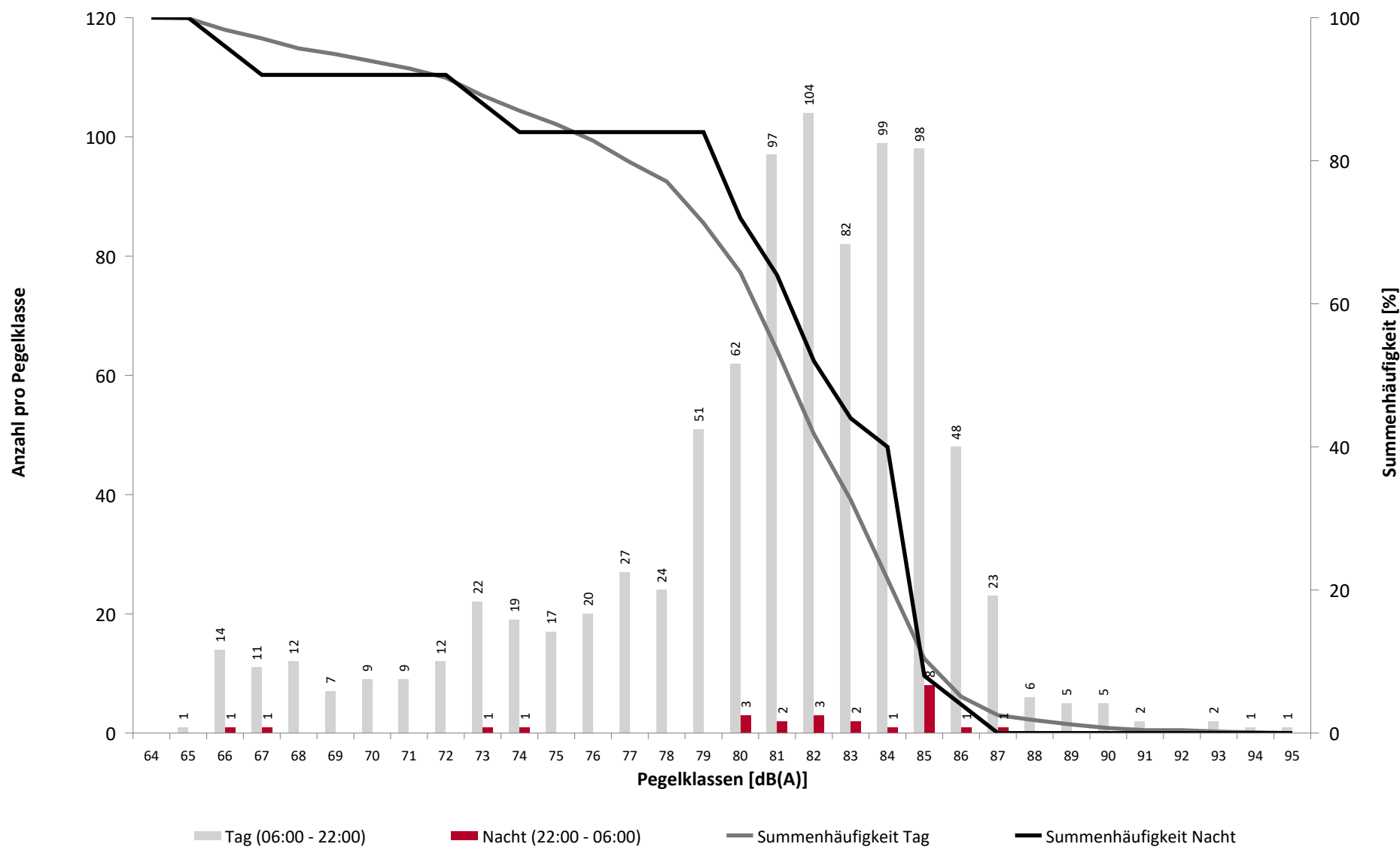


* Verfügbarkeit < 50%

Häufigkeitsverteilung der Maximalpegel

MP02 Weixdorf

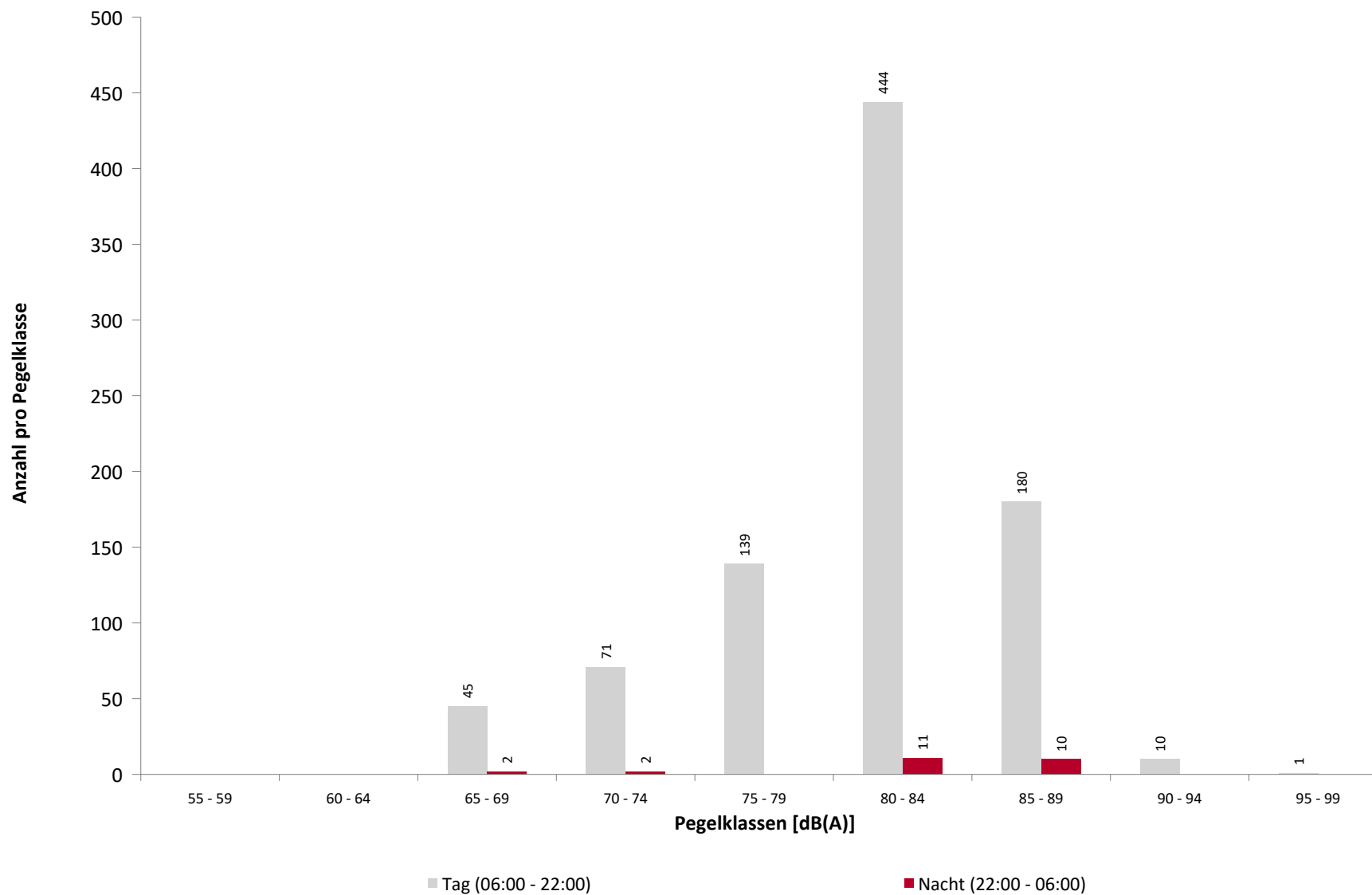
Juni 2019



Häufigkeitsverteilung der Maximalpegel

MP02 Weixdorf

Juni 2019



Ausfallzeiten

MP02 Weixdorf

Juni 2019

Beginn	Ende	Dauer [s]	Ausfallgrund
Gesamtausfalldauer 573 Minuten			
02.06.2019 02:09:01	02.06.2019 02:09:54	53	Parameter Änderung
02.06.2019 02:15:03	02.06.2019 02:15:23	20	Aktuator Kalibrierung
03.06.2019 01:20:00	03.06.2019 01:21:14	74	Stromausfall
03.06.2019 01:21:14	03.06.2019 01:21:50	36	Parameter Änderung
03.06.2019 02:09:01	03.06.2019 02:09:53	52	Parameter Änderung
03.06.2019 02:15:03	03.06.2019 02:15:23	20	Aktuator Kalibrierung
04.06.2019 02:09:01	04.06.2019 02:09:53	52	Parameter Änderung
04.06.2019 02:15:01	04.06.2019 02:15:36	35	Aktuator Kalibrierung
05.06.2019 02:09:01	05.06.2019 02:09:54	53	Parameter Änderung
05.06.2019 02:15:01	05.06.2019 02:15:36	35	Aktuator Kalibrierung
06.06.2019 02:09:01	06.06.2019 02:09:53	52	Parameter Änderung
06.06.2019 02:15:03	06.06.2019 02:15:22	19	Aktuator Kalibrierung
06.06.2019 14:21:00	06.06.2019 14:51:00	1800	Windgeschwindigkeit
07.06.2019 02:09:01	07.06.2019 02:09:53	52	Parameter Änderung
08.06.2019 02:09:01	08.06.2019 02:09:53	52	Parameter Änderung
08.06.2019 02:15:01	08.06.2019 02:15:22	21	Aktuator Kalibrierung
09.06.2019 02:09:01	09.06.2019 02:09:53	52	Parameter Änderung
09.06.2019 02:15:15	09.06.2019 02:15:36	21	Aktuator Kalibrierung
10.06.2019 02:09:01	10.06.2019 02:09:54	53	Parameter Änderung
10.06.2019 02:15:02	10.06.2019 02:15:37	35	Aktuator Kalibrierung
11.06.2019 00:04:00	11.06.2019 05:45:00	20460	Niederschlag
11.06.2019 02:09:01	11.06.2019 02:09:53	52	Parameter Änderung
11.06.2019 02:15:01	11.06.2019 02:15:36	35	Aktuator Kalibrierung
12.06.2019 02:09:01	12.06.2019 02:09:54	53	Parameter Änderung
12.06.2019 02:15:02	12.06.2019 02:15:37	35	Aktuator Kalibrierung
12.06.2019 22:21:00	12.06.2019 23:16:00	3300	Umgebungsärm
13.06.2019 02:09:01	13.06.2019 02:09:52	51	Parameter Änderung
13.06.2019 02:15:01	13.06.2019 02:15:36	35	Aktuator Kalibrierung
14.06.2019 02:09:01	14.06.2019 02:09:54	53	Parameter Änderung
14.06.2019 02:15:02	14.06.2019 02:15:36	34	Aktuator Kalibrierung
15.06.2019 02:09:01	15.06.2019 02:09:54	53	Parameter Änderung
15.06.2019 02:15:02	15.06.2019 02:15:36	34	Aktuator Kalibrierung
16.06.2019 02:09:01	16.06.2019 02:09:54	53	Parameter Änderung
16.06.2019 02:15:02	16.06.2019 02:15:37	35	Aktuator Kalibrierung
17.06.2019 02:09:01	17.06.2019 02:09:53	52	Parameter Änderung
17.06.2019 02:15:01	17.06.2019 02:15:35	34	Aktuator Kalibrierung
17.06.2019 11:15:00	17.06.2019 12:09:00	3240	Umgebungsärm
18.06.2019 02:09:01	18.06.2019 02:09:54	53	Parameter Änderung
18.06.2019 02:15:01	18.06.2019 02:15:22	21	Aktuator Kalibrierung
19.06.2019 02:09:01	19.06.2019 02:09:53	52	Parameter Änderung
19.06.2019 02:15:02	19.06.2019 02:15:36	34	Aktuator Kalibrierung
20.06.2019 02:09:01	20.06.2019 02:09:54	53	Parameter Änderung
20.06.2019 02:15:01	20.06.2019 02:15:36	35	Aktuator Kalibrierung
20.06.2019 22:21:00	20.06.2019 23:11:00	3000	Niederschlag
21.06.2019 02:09:01	21.06.2019 02:09:54	53	Parameter Änderung
21.06.2019 02:15:02	21.06.2019 02:15:37	35	Aktuator Kalibrierung
22.06.2019 02:09:01	22.06.2019 02:09:54	53	Parameter Änderung
22.06.2019 02:15:01	22.06.2019 02:15:36	35	Aktuator Kalibrierung
23.06.2019 02:09:01	23.06.2019 02:09:52	51	Parameter Änderung
23.06.2019 02:15:01	23.06.2019 02:15:36	35	Aktuator Kalibrierung
24.06.2019 02:09:01	24.06.2019 02:09:53	52	Parameter Änderung

Ausfallzeiten

MP02 Weixdorf

Juni 2019

Beginn	Ende	Dauer [s]	Ausfallgrund
25.06.2019 02:09:01	25.06.2019 02:09:53	52	Parameter Änderung
25.06.2019 02:15:02	25.06.2019 02:15:22	20	Aktuator Kalibrierung
26.06.2019 02:09:01	26.06.2019 02:09:53	52	Parameter Änderung
26.06.2019 02:15:01	26.06.2019 02:15:36	35	Aktuator Kalibrierung
27.06.2019 02:09:01	27.06.2019 02:09:53	52	Parameter Änderung
27.06.2019 02:15:01	27.06.2019 02:15:35	34	Aktuator Kalibrierung
28.06.2019 02:09:01	28.06.2019 02:09:53	52	Parameter Änderung
28.06.2019 02:15:07	28.06.2019 02:15:36	29	Aktuator Kalibrierung
29.06.2019 02:09:01	29.06.2019 02:09:53	52	Parameter Änderung
29.06.2019 02:15:02	29.06.2019 02:15:36	34	Aktuator Kalibrierung
30.06.2019 02:09:01	30.06.2019 02:09:53	52	Parameter Änderung
30.06.2019 02:15:03	30.06.2019 02:15:36	33	Aktuator Kalibrierung
01.07.2019 01:45:00	01.07.2019 01:46:11	71	Stromausfall
01.07.2019 01:46:11	01.07.2019 01:46:50	39	Parameter Änderung
01.07.2019 02:09:01	01.07.2019 02:09:53	52	Parameter Änderung
01.07.2019 02:15:02	01.07.2019 02:15:37	35	Aktuator Kalibrierung

Geographische Position

Breitengrad	51°09'59,00"N
Längengrad	13°48'48,00"E
Höhe über NN	180 m
Seit	28.11.2017

	Juni 2019		Letzte sechs Monate	
	Fluggeräusch	Gesamtgeräusch	Fluggeräusch	Gesamtgeräusch
L_{p,A,eq,Tag}	51,9 dB	56,0 dB	51,8 dB	56,5 dB
L_{p,A,eq,Nacht}	39,9 dB	51,3 dB	43,7 dB	51,9 dB
L_{DEN}	52,8 dB	59,2 dB	53,7 dB	59,8 dB

	N1/N2	
	Juni 2019	Letzte sechs Monate
Tag	56,3 %	65,1 %
Nacht	65,7 %	87,0 %
Gesamt	56,6 %	66,1 %

	Schwellenwert (Nachts)*	Mindestzeit (Nachts)*	Horchzeit (Nachts)*	Relevante Flugbewegungen
	61 dB(A)	8 s	5 s	ABKIS3E 04, ARR 22, BEBEX7E 04, DEKOV5E 04, DEP 04, KOBUS1W 04, KOBUS8E 04, MAREM7E 04, OSKAN9E 04

* keine Angabe bedeutet gleiche Tag- und Nachtwerte

Betriebszeit 06:00 - 22:00: 98 %

Betriebszeit 22:00 - 06:00: 93 %

Typenpegel

MP03 Hermsdorf

Juni 2019

Flugzeug- typ	Starts			
	Ø LASmax [dB(A)]	Min [dB(A)]	Max [dB(A)]	Lärm- ereignisse
SU95	78,4	75,9	81,9	14
CRJ9	74,0	67,1	76,8	37
A320	74,0	67,3	76,6	50
E190	73,7	66,0	75,9	10
E175	73,3	70,9	75,7	13
A319	73,3	66,3	78,6	59

Flugzeug- typ	Landungen			
	Ø LASmax [dB(A)]	Min [dB(A)]	Max [dB(A)]	Lärm- ereignisse
B738	78,9	76,1	80,1	20
A320	78,7	76,2	86,3	110
SU95	78,6	77,7	79,7	20
E190	78,0	75,9	80,0	18
A319	77,5	66,6	80,6	92
E175	76,8	75,0	79,3	19
CRJ9	75,6	73,5	77,1	76
EC35	75,2	66,1	79,1	10
DH8D	74,2	71,7	75,9	20
C501	71,2	67,7	74,2	16

MP03 Hermsdorf

Juni 2019

	Relevante Flugereignisse (N2)		Anzahl korr. Lärmereignisse (N1)		N1/N2 [%]		Verfügbarkeit		Gesamt- geräusch	Flug- geräusch
	A	D	A	D	A	D	[%]	Ausfall	[dB(A)]	[dB(A)]
01.06.2019	41	0	22	0	53,7		100		54,4	50,8
02.06.2019	39	0	23	0	59,0		100		52,7	50,3
03.06.2019	39	0	23	0	59,0		100		54,7	52,1
04.06.2019	20	14	11	8	55,0	57,1	100		54,0	49,8
05.06.2019	6	39	2	22	33,3	56,4	90	S	55,8	50,8
06.06.2019	28	4	19	4	67,9	100,0	97	W	55,6	51,8
07.06.2019	9	34	7	16	77,8	47,1	100		55,2	51,0
08.06.2019	55	3	27	0	49,1	0,0	100		55,8	52,8
09.06.2019	13	31	6	16	46,2	51,6	100		54,3	52,1
10.06.2019	19	16	8	10	42,1	62,5	100		52,7	49,7
11.06.2019	15	11	11	7	73,3	63,6	100		55,5	50,1
12.06.2019	49	3	35	2	71,4	66,7	100		58,7	53,5
13.06.2019	33	59	24	27	72,7	45,8	100		58,0	54,1
14.06.2019	16	28	13	14	81,3	50,0	90	S	57,1	52,5
15.06.2019	36	6	20	2	55,6	33,3	100		56,5	51,4
16.06.2019	15	23	12	8	80,0	34,8	85	S	58,2	53,6
17.06.2019	8	22	4	11	50,0	50,0	88	T S	57,5	51,1
18.06.2019	27	19	16	7	59,3	36,8	100		58,1	50,7
19.06.2019	43	0	27	0	62,8		88	S	57,8	53,2
20.06.2019	31	3	16	3	51,6	100,0	98	S	57,8	51,2
21.06.2019	42	4	26	1	61,9	25,0	100		57,2	52,8
22.06.2019	0	57	0	24		42,1	100		55,8	52,0
23.06.2019	0	37	0	17		45,9	100		54,2	51,2
24.06.2019	0	39	0	22		56,4	100		54,4	49,6
25.06.2019	40	13	25	8	62,5	61,5	100		55,3	52,5
26.06.2019	56	1	34	1	60,7	100,0	100		56,5	54,2
27.06.2019	33	13	26	5	78,8	38,5	100		56,6	52,3
28.06.2019	32	8	16	7	50,0	87,5	100		55,2	50,9
29.06.2019	46	1	24	1	52,2	100,0	100		53,8	51,4
30.06.2019	40	0	23	0	57,5		100		53,2	51,1
Gesamt	831	488	500	243	60,2	49,8	98		56,0	51,9

N1: Anzahl der gemessenen Flugbewegungen

N2: Anzahl der relevanten Flugbewegungen während des Betriebszeitraums

T = technische Störung

W = Wetterstörung

S = Störgeräusch

Messstellenstatistik - Nacht (22:00 - 06:00)

MP03 Hermsdorf

Juni 2019

	Relevante Flugereignisse (N2)		Anzahl korr. Lärmereignisse (N1)		N1/N2 [%]		Verfügbarkeit		Gesamt- geräusch	Flug- geräusch
	A	D	A	D	A	D	[%]	Ausfall	[dB(A)]	[dB(A)]
01.06.2019	2	0	2	0	100,0		100		50,9	36,0
02.06.2019	1	0	1	0	100,0		99	T	48,9	40,1
03.06.2019	4	0	3	0	75,0		100		53,1	46,1
04.06.2019	0	1	0	0		0,0	74	T S	45,7	
05.06.2019	0	1	0	0		0,0	100		45,8	
06.06.2019	2	0	2	0	100,0		100		51,2	44,0
07.06.2019	1	0	1	0	100,0		100		50,5	42,0
08.06.2019	0	0	0	0			100		48,4	
09.06.2019	0	1	0	0		0,0	100		46,5	
10.06.2019	0	0	0	0			29	T W	*	*
11.06.2019	0	1	0	1		100,0	100		50,7	38,0
12.06.2019	3	0	2	0	66,7		88	T S	53,3	45,1
13.06.2019	0	1	0	0		0,0	89	T S	50,4	
14.06.2019	0	2	0	2		100,0	100		50,0	43,5
15.06.2019	2	0	1	0	50,0		79	T S	49,0	42,8
16.06.2019	0	1	0	1		100,0	82	T S	52,3	42,2
17.06.2019	0	1	0	0		0,0	100		52,8	
18.06.2019	0	0	0	0			82	T S	46,7	
19.06.2019	1	0	1	0	100,0		86	T S	51,3	43,0
20.06.2019	0	1	0	0		0,0	89	T W	54,3	
21.06.2019	1	0	0	0	0,0		100		53,1	
22.06.2019	0	1	0	1		100,0	100		50,1	41,6
23.06.2019	0	1	0	1		100,0	100		51,5	41,4
24.06.2019	0	0	0	0			100		49,5	
25.06.2019	0	0	0	0			100		48,8	
26.06.2019	1	0	0	0	0,0		100		51,1	
27.06.2019	0	1	0	1		100,0	100		52,8	41,1
28.06.2019	1	0	1	0	100,0		100		54,1	39,2
29.06.2019	1	0	0	0	0,0		100		46,9	
30.06.2019	2	0	2	0	100,0		99	T	52,7	43,5
Gesamt	22	13	16	7	72,7	53,8	93		51,3	39,9

N1: Anzahl der gemessenen Flugbewegungen

N2: Anzahl der relevanten Flugbewegungen während des Betriebszeitraums

T = technische Störung

W = Wetterstörung

S = Störgeräusch

Äquivalente Dauerschallpegel

MP03 Hermsdorf

Juni 2019

	Gesamtgeräusch [dB(A)]				
	L _{eq} Tag	L _{eq} Nacht/L _N	L _D	L _E	L _{DEN}
01.06.2019	54,4	50,9	54,7	53,5	58,3
02.06.2019	52,7	48,9	52,6	52,8	56,5
03.06.2019	54,7	53,1	55,3	52,3	59,8
04.06.2019	54,0	45,7	54,7	51,0	55,2
05.06.2019	55,8	45,8	56,4	53,8	56,7
06.06.2019	55,6	51,2	55,1	56,9	59,4
07.06.2019	55,2	50,5	55,7	53,4	58,3
08.06.2019	55,8	48,4	56,3	54,1	57,6
09.06.2019	54,3	46,5	53,6	55,9	56,7
10.06.2019	52,7	*	52,7	52,8	*
11.06.2019	55,5	50,7	55,4	55,6	58,8
12.06.2019	58,7	53,3	58,8	58,5	61,6
13.06.2019	58,0	50,4	58,6	55,1	59,5
14.06.2019	57,1	50,0	57,8	54,7	59,0
15.06.2019	56,5	49,0	56,7	55,6	58,3
16.06.2019	58,2	52,3	57,5	59,3	61,3
17.06.2019	57,5	52,8	57,7	56,8	60,9
18.06.2019	58,1	46,7	58,5	56,6	58,9
19.06.2019	57,8	51,3	57,7	58,1	60,5
20.06.2019	57,8	54,3	58,4	55,5	61,4
21.06.2019	57,2	53,1	57,6	55,8	60,7
22.06.2019	55,8	50,1	55,9	55,6	58,6
23.06.2019	54,2	51,5	52,7	57,0	59,2
24.06.2019	54,4	49,5	54,5	54,2	57,6
25.06.2019	55,3	48,8	55,6	54,2	57,6
26.06.2019	56,5	51,1	57,0	54,8	59,3
27.06.2019	56,6	52,8	57,2	53,8	60,1
28.06.2019	55,2	54,1	55,3	54,5	60,7
29.06.2019	53,8	46,9	53,9	53,5	56,1
30.06.2019	53,2	52,7	51,9	55,7	59,5
Gesamt	56,0	51,3	56,2	55,5	59,2

	Fluggeräusch [dB(A)]				
	L _{eq} Tag	L _{eq} Nacht/L _N	L _D	L _E	L _{DEN}
01.06.2019	50,8	36,0	50,9	50,1	51,1
02.06.2019	50,3	40,1	50,0	51,2	51,9
03.06.2019	52,1	46,1	52,6	49,9	54,4
04.06.2019	49,8		50,3	47,5	49,6
05.06.2019	50,8		51,2	49,6	50,5
06.06.2019	51,8	44,0	51,3	52,9	54,1
07.06.2019	51,0	42,0	50,9	51,1	52,6
08.06.2019	52,8		53,4	50,5	52,3
09.06.2019	52,1		50,4	54,9	53,4
10.06.2019	49,7	*	49,4	50,6	*
11.06.2019	50,1	38,0	50,6	48,1	50,5
12.06.2019	53,5	45,1	53,2	54,4	55,6
13.06.2019	54,1		54,8	51,0	53,5
14.06.2019	52,5	43,5	53,0	51,0	53,9
15.06.2019	51,4	42,8	51,7	50,4	52,9
16.06.2019	53,6	42,2	52,0	56,0	55,8
17.06.2019	51,1		52,4	41,7	49,4
18.06.2019	50,7		51,8	40,4	49,4
19.06.2019	53,2	43,0	53,3	53,2	54,7
20.06.2019	51,2		51,5	50,3	51,2
21.06.2019	52,8		53,3	50,4	52,2
22.06.2019	52,0	41,6	51,2	53,9	53,9
23.06.2019	51,2	41,4	48,3	55,2	54,0
24.06.2019	49,6		50,1	47,7	49,2
25.06.2019	52,5		52,6	52,0	52,4
26.06.2019	54,2		54,8	51,6	53,6
27.06.2019	52,3	41,1	53,3	46,3	52,3
28.06.2019	50,9	39,2	50,5	51,8	52,1
29.06.2019	51,4		51,7	50,2	51,1
30.06.2019	51,1	43,5	49,5	53,9	53,9
Gesamt	51,9	39,9	51,9	51,6	52,8

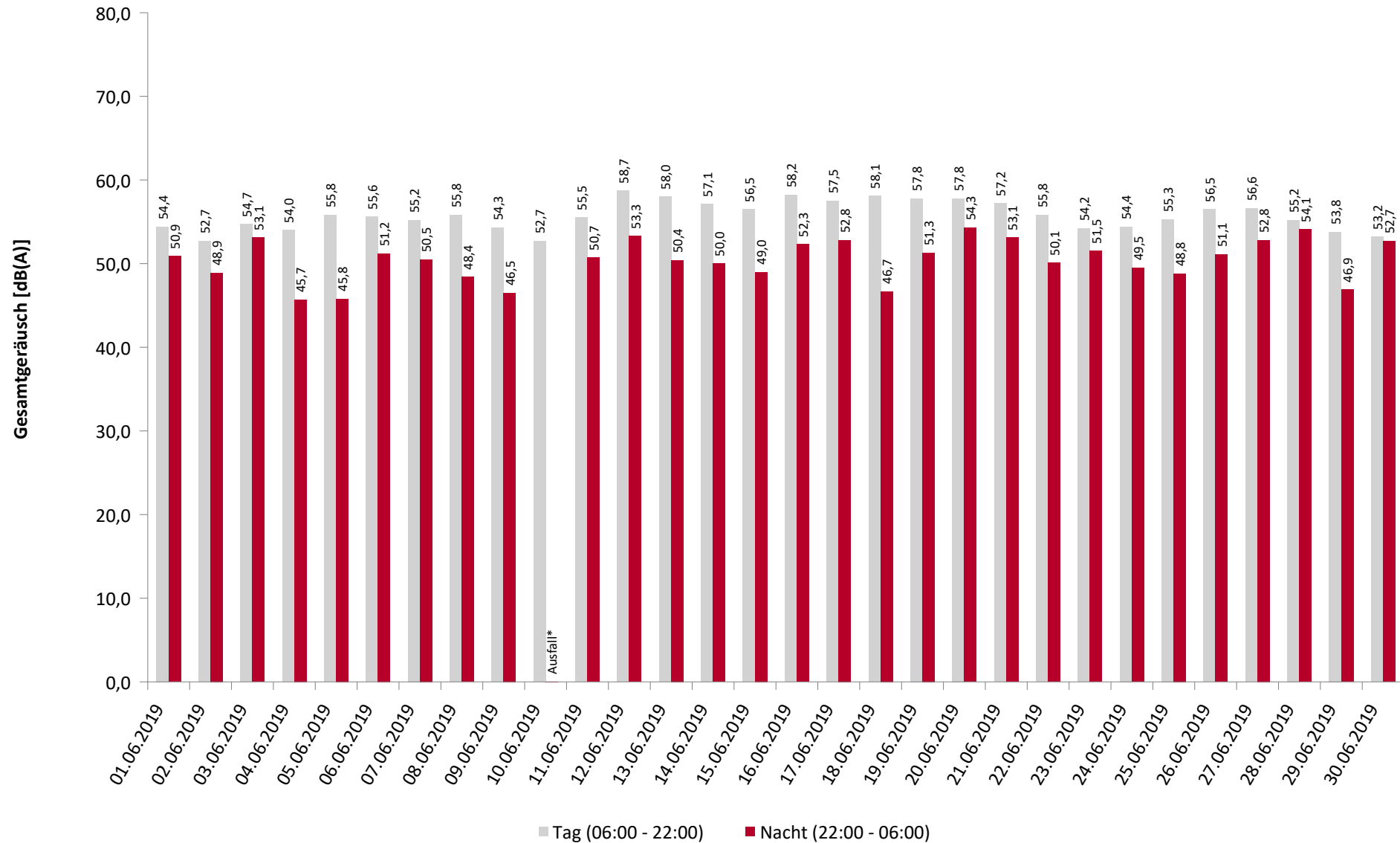
* Verfügbarkeit < 50%

Äquivalente Dauerschallpegel - Gesamtgeräusch

MP03 Hermsdorf

Juni 2019

Gesamtgeräusch: Tag 56,0 dB(A) Nacht 51,3 dB(A)



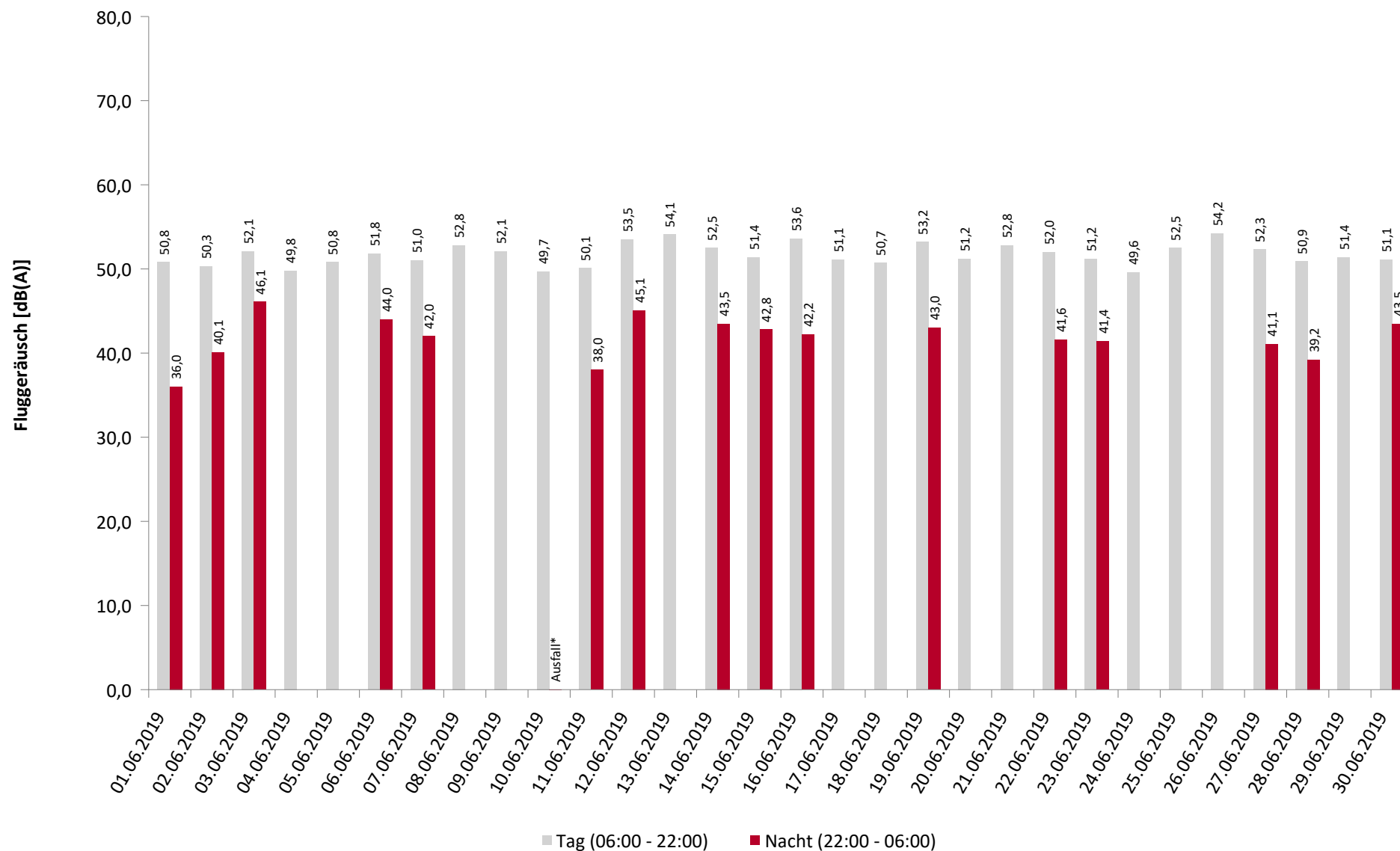
* Verfügbarkeit < 50%

Äquivalente Dauerschallpegel - Fluggeräusch

MP03 Hermsdorf

Juni 2019

Fluggeräusch: Tag 51,9 dB(A) Nacht 39,9 dB(A)

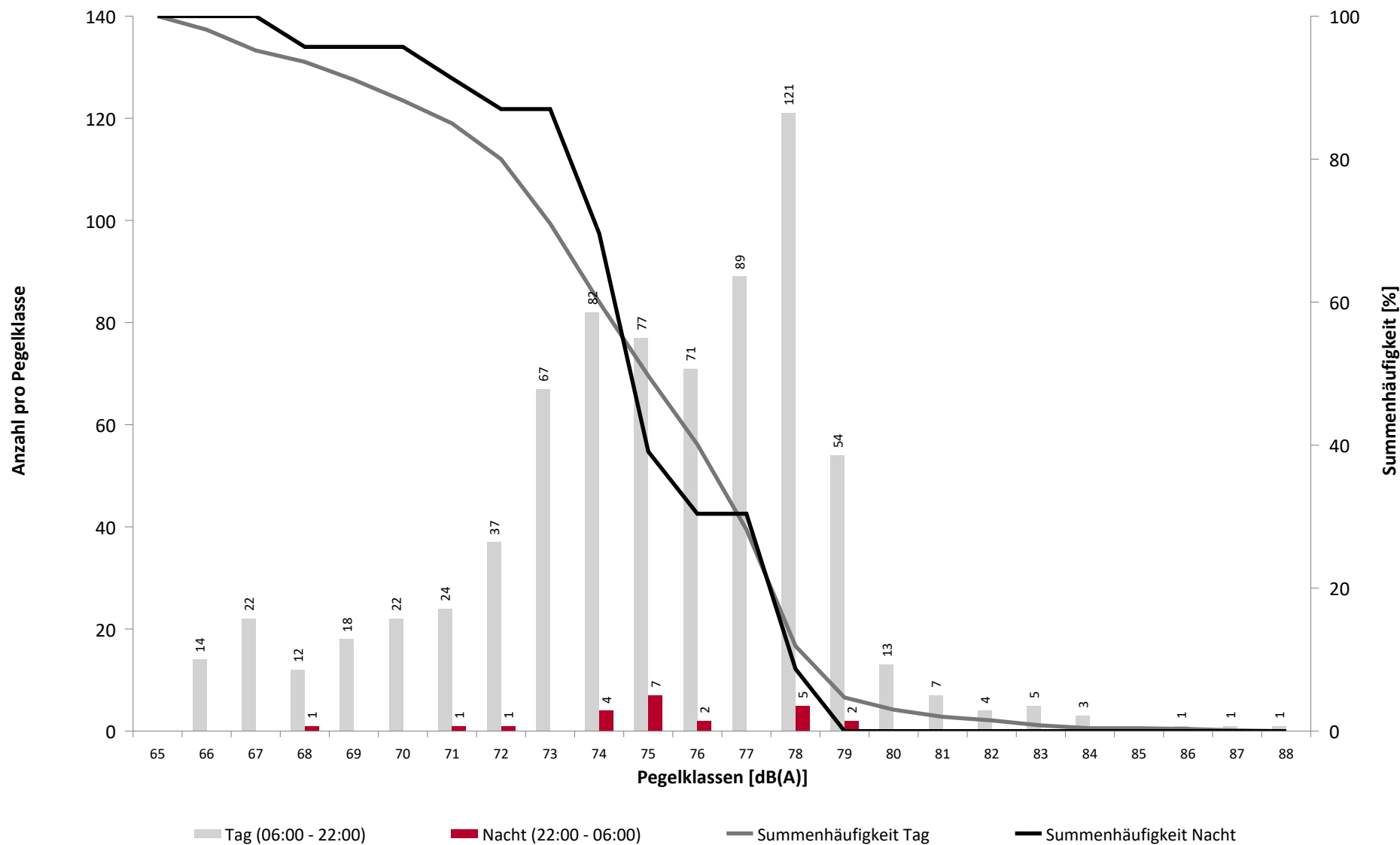


* Verfügbarkeit < 50%

Häufigkeitsverteilung der Maximalpegel

MP03 Hermsdorf

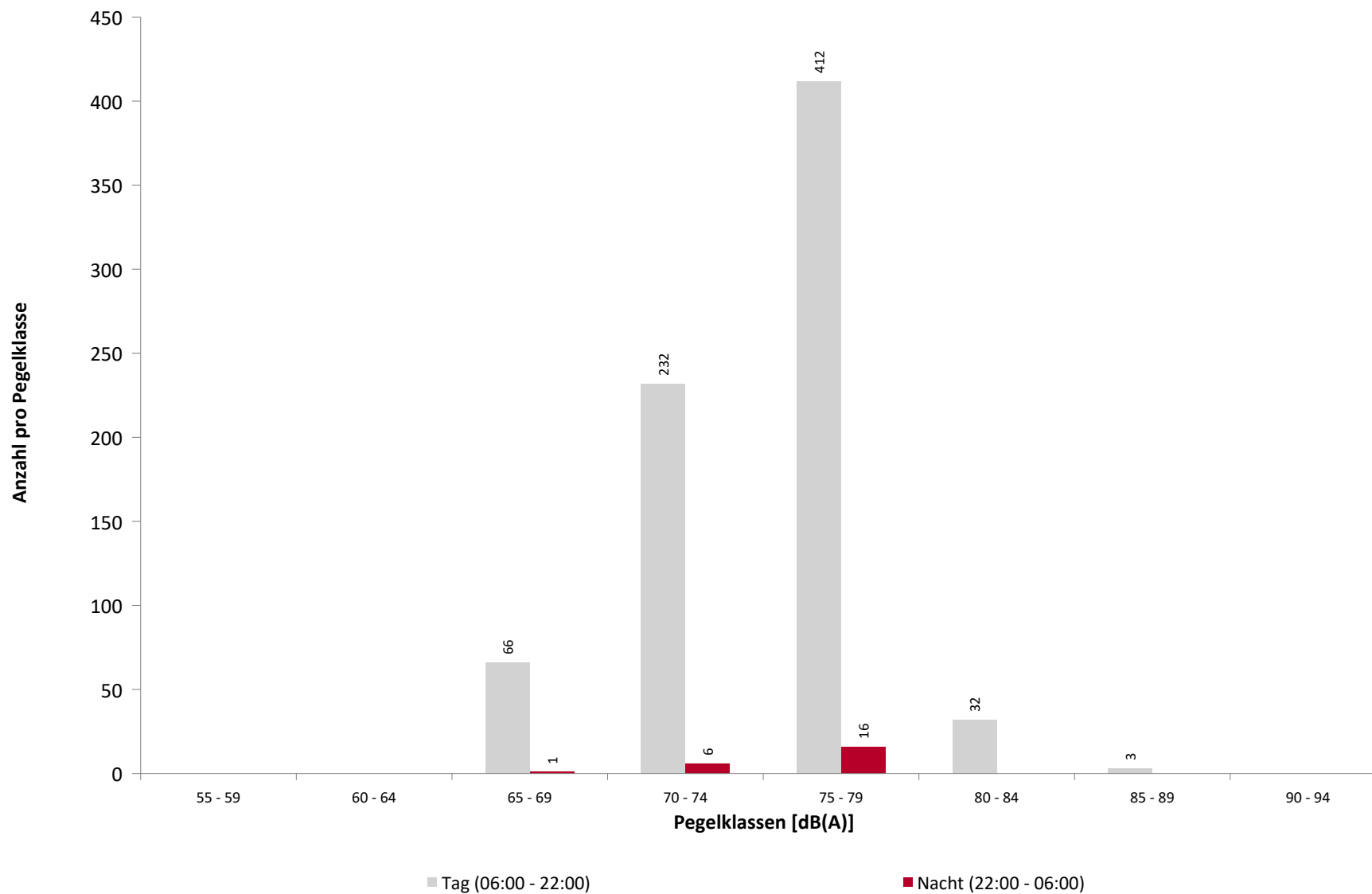
Juni 2019



Häufigkeitsverteilung der Maximalpegel

MP03 Hermsdorf

Juni 2019



Ausfallzeiten

MP03 Hermsdorf

Juni 2019

Beginn	Ende	Dauer [s]	Ausfallgrund
Gesamtausfalldauer 1615 Minuten			
02.06.2019 01:44:02	02.06.2019 01:44:53	51	Parameter Änderung
02.06.2019 01:50:02	02.06.2019 01:50:37	35	Aktuator Kalibrierung
03.06.2019 01:20:01	03.06.2019 01:21:12	71	Stromausfall
03.06.2019 01:21:13	03.06.2019 01:22:02	49	Parameter Änderung
03.06.2019 01:44:01	03.06.2019 01:44:53	52	Parameter Änderung
03.06.2019 01:50:01	03.06.2019 01:50:35	34	Aktuator Kalibrierung
04.06.2019 01:44:01	04.06.2019 01:44:53	52	Parameter Änderung
04.06.2019 01:50:04	04.06.2019 01:50:37	33	Aktuator Kalibrierung
05.06.2019 01:44:01	05.06.2019 01:44:54	53	Parameter Änderung
05.06.2019 01:50:01	05.06.2019 01:50:22	21	Aktuator Kalibrierung
05.06.2019 03:58:00	05.06.2019 07:33:00	12900	Umgebungsärm
06.06.2019 01:44:01	06.06.2019 01:44:53	52	Parameter Änderung
06.06.2019 14:21:00	06.06.2019 14:51:00	1800	Windgeschwindigkeit
07.06.2019 01:44:01	07.06.2019 01:44:54	53	Parameter Änderung
07.06.2019 01:50:03	07.06.2019 01:50:22	19	Aktuator Kalibrierung
08.06.2019 01:44:02	08.06.2019 01:44:55	53	Parameter Änderung
08.06.2019 01:50:02	08.06.2019 01:50:37	35	Aktuator Kalibrierung
09.06.2019 01:44:01	09.06.2019 01:44:54	53	Parameter Änderung
09.06.2019 01:50:01	09.06.2019 01:50:22	21	Aktuator Kalibrierung
10.06.2019 01:44:01	10.06.2019 01:44:54	53	Parameter Änderung
10.06.2019 01:50:01	10.06.2019 01:50:36	35	Aktuator Kalibrierung
11.06.2019 00:04:00	11.06.2019 05:45:00	20460	Niederschlag
11.06.2019 01:44:01	11.06.2019 01:44:52	51	Parameter Änderung
11.06.2019 01:50:03	11.06.2019 01:50:36	33	Aktuator Kalibrierung
12.06.2019 01:44:01	12.06.2019 01:44:53	52	Parameter Änderung
12.06.2019 01:50:02	12.06.2019 01:50:36	34	Aktuator Kalibrierung
12.06.2019 22:21:00	12.06.2019 23:16:00	3300	Umgebungsärm
13.06.2019 01:44:01	13.06.2019 01:44:54	53	Parameter Änderung
13.06.2019 01:50:01	13.06.2019 01:50:36	35	Aktuator Kalibrierung
14.06.2019 01:44:01	14.06.2019 01:44:52	51	Parameter Änderung
14.06.2019 01:50:02	14.06.2019 01:50:36	34	Aktuator Kalibrierung
14.06.2019 05:07:00	14.06.2019 06:59:00	6720	Umgebungsärm
14.06.2019 09:14:00	14.06.2019 09:31:00	1020	Umgebungsärm
14.06.2019 10:14:00	14.06.2019 10:38:00	1440	Umgebungsärm
15.06.2019 01:44:01	15.06.2019 01:44:54	53	Parameter Änderung
15.06.2019 01:50:02	15.06.2019 01:50:36	34	Aktuator Kalibrierung
16.06.2019 01:44:01	16.06.2019 01:44:54	53	Parameter Änderung
16.06.2019 01:50:01	16.06.2019 01:50:36	35	Aktuator Kalibrierung
16.06.2019 03:59:00	16.06.2019 05:27:00	5280	Umgebungsärm
16.06.2019 05:49:00	16.06.2019 06:23:00	2040	Umgebungsärm
16.06.2019 06:25:00	16.06.2019 07:41:00	4560	Umgebungsärm
16.06.2019 07:44:00	16.06.2019 08:32:00	2880	Umgebungsärm
17.06.2019 01:44:01	17.06.2019 01:44:54	53	Parameter Änderung
17.06.2019 01:50:05	17.06.2019 01:50:23	18	Aktuator Kalibrierung
17.06.2019 04:16:00	17.06.2019 05:42:00	5160	Umgebungsärm
17.06.2019 06:28:00	17.06.2019 07:08:00	2400	Allgemein Technik
17.06.2019 07:28:00	17.06.2019 07:48:00	1200	Umgebungsärm
17.06.2019 11:15:00	17.06.2019 12:09:00	3240	Umgebungsärm
18.06.2019 01:44:01	18.06.2019 01:44:54	53	Parameter Änderung
18.06.2019 01:50:03	18.06.2019 01:50:36	33	Aktuator Kalibrierung
19.06.2019 01:44:01	19.06.2019 01:44:54	53	Parameter Änderung

Ausfallzeiten

MP03 Hermsdorf

Juni 2019

Beginn	Ende	Dauer [s]	Ausfallgrund
19.06.2019 01:50:07	19.06.2019 01:50:36	29	Aktuator Kalibrierung
19.06.2019 04:36:00	19.06.2019 07:21:00	9900	Umgebungsärm
19.06.2019 09:56:00	19.06.2019 10:31:00	2100	Umgebungsärm
20.06.2019 01:44:01	20.06.2019 01:44:53	52	Parameter Änderung
20.06.2019 01:50:03	20.06.2019 01:50:36	33	Aktuator Kalibrierung
20.06.2019 04:30:00	20.06.2019 05:36:00	3960	Umgebungsärm
20.06.2019 07:29:00	20.06.2019 07:44:00	900	Umgebungsärm
20.06.2019 22:21:00	20.06.2019 23:11:00	3000	Niederschlag
21.06.2019 01:44:01	21.06.2019 01:44:52	51	Parameter Änderung
21.06.2019 01:50:01	21.06.2019 01:50:35	34	Aktuator Kalibrierung
22.06.2019 01:44:01	22.06.2019 01:44:54	53	Parameter Änderung
22.06.2019 01:50:02	22.06.2019 01:50:37	35	Aktuator Kalibrierung
23.06.2019 01:44:01	23.06.2019 01:44:53	52	Parameter Änderung
23.06.2019 01:50:05	23.06.2019 01:50:35	30	Aktuator Kalibrierung
24.06.2019 01:44:01	24.06.2019 01:44:54	53	Parameter Änderung
24.06.2019 01:50:02	24.06.2019 01:50:37	35	Aktuator Kalibrierung
25.06.2019 01:44:01	25.06.2019 01:44:54	53	Parameter Änderung
25.06.2019 01:50:02	25.06.2019 01:50:36	34	Aktuator Kalibrierung
26.06.2019 01:44:01	26.06.2019 01:44:53	52	Parameter Änderung
26.06.2019 01:50:05	26.06.2019 01:50:37	32	Aktuator Kalibrierung
27.06.2019 01:44:01	27.06.2019 01:44:54	53	Parameter Änderung
27.06.2019 01:50:02	27.06.2019 01:50:37	35	Aktuator Kalibrierung
28.06.2019 01:44:01	28.06.2019 01:44:53	52	Parameter Änderung
28.06.2019 01:50:03	28.06.2019 01:50:36	33	Aktuator Kalibrierung
29.06.2019 01:44:01	29.06.2019 01:44:53	52	Parameter Änderung
29.06.2019 01:50:02	29.06.2019 01:50:36	34	Aktuator Kalibrierung
30.06.2019 01:44:01	30.06.2019 01:44:54	53	Parameter Änderung
30.06.2019 01:50:05	30.06.2019 01:50:36	31	Aktuator Kalibrierung
01.07.2019 01:20:00	01.07.2019 01:21:23	83	Stromausfall
01.07.2019 01:21:23	01.07.2019 01:22:06	43	Parameter Änderung
01.07.2019 01:44:01	01.07.2019 01:44:53	52	Parameter Änderung
01.07.2019 01:50:03	01.07.2019 01:50:36	33	Aktuator Kalibrierung

Geographische Position

Breitengrad	51°06'48,00"N
Längengrad	13°43'48,00"E
Höhe über NN	216 m
Seit	29.11.2017

	Juni 2019		Letzte sechs Monate	
	Fluggeräusch	Gesamtgeräusch	Fluggeräusch	Gesamtgeräusch
L_{p,A,eq,Tag}	51,2 dB	53,3 dB	50,9 dB	53,6 dB
L_{p,A,eq,Nacht}	42,8 dB	48,5 dB	38,5 dB	47,2 dB
L_{DEN}	52,8 dB	56,5 dB	51,7 dB	56,0 dB

	N1/N2	
	Juni 2019	Letzte sechs Monate
Tag	68,4 %	71,8 %
Nacht	87,8 %	85,9 %
Gesamt	69,4 %	72,3 %

	Schwellenwert (Nachts)*	Mindestzeit (Nachts)*	Horchzeit (Nachts)*	Relevante Flugbewegungen
	55 dB(A)	8 s	5 s	ABKIS3W 22, ARR 04, BEBEX7W 22, DEKOV6W 22, DEP 22, KOBUS1W 22, LALUK4W 22, MAREM5W 22, OSKAN3D 22, OSKAN7W 22

* keine Angabe bedeutet gleiche Tag- und Nachtwerte

Betriebszeit 06:00 - 22:00: 99 %

Betriebszeit 22:00 - 06:00: 96 %

Typenpegel

MP04 Dresden Hellerau

Juni 2019

Flugzeug- typ	Starts			
	Ø LASmax [dB(A)]	Min [dB(A)]	Max [dB(A)]	Lärm- ereignisse
B738	80,4	75,1	87,2	25
A321	79,2	75,1	82,9	10
SU95	77,5	75,3	79,9	14
E190	77,0	73,3	78,6	27
A320	75,6	70,3	79,6	137
E175	75,3	68,1	77,1	17
A319	74,6	69,8	79,9	117
A20N	73,9	72,2	75,9	15
CRJ9	73,2	61,7	76,2	97
BCS3	71,9	68,8	74,7	10
C501	67,8	63,7	72,4	16
EC35	66,6	60,8	75,1	22
DH8D	66,0	61,5	72,0	22
C172	64,4	60,4	67,5	17

Flugzeug- typ	Landungen			
	Ø LASmax [dB(A)]	Min [dB(A)]	Max [dB(A)]	Lärm- ereignisse
B738	69,9	67,3	71,9	11
E175	69,8	65,4	72,9	11
EC35	69,5	60,3	76,2	19
E190	69,3	67,6	71,8	23
A320	68,9	65,8	72,0	80
A319	67,9	63,9	72,5	115
A20N	67,9	65,8	70,3	14
CRJ9	66,2	64,1	69,8	64
DH8D	65,0	63,1	66,3	16

MP04 Dresden Hellerau

Juni 2019

	Relevante Flugereignisse (N2)		Anzahl korr. Lärmereignisse (N1)		N1/N2 [%]		Verfügbarkeit		Gesamtgeräusch	Fluggeräusch
	A	D	A	D	A	D	[%]	Ausfall	[dB(A)]	[dB(A)]
01.06.2019	5	49	3	28	60,0	57,1	100		52,6	51,0
02.06.2019	5	48	3	32	60,0	66,7	100		52,0	50,6
03.06.2019	0	42	2	28		66,7	100		54,3	50,8
04.06.2019	20	25	12	21	60,0	84,0	100		52,6	50,6
05.06.2019	46	10	31	9	67,4	90,0	90	S	51,9	48,6
06.06.2019	6	35	5	25	83,3	71,4	97	W	54,2	51,7
07.06.2019	45	23	27	18	60,0	78,3	100		53,5	51,0
08.06.2019	3	32	1	24	33,3	75,0	100		54,2	52,3
09.06.2019	27	28	20	16	74,1	57,1	100		50,1	48,0
10.06.2019	23	27	17	18	73,9	66,7	100		51,5	49,9
11.06.2019	22	29	17	21	77,3	72,4	100		55,7	51,7
12.06.2019	4	52	1	38	25,0	73,1	100		55,4	53,0
13.06.2019	62	36	49	24	79,0	66,7	100		54,7	52,6
14.06.2019	32	23	18	12	56,3	52,2	98	S	52,8	49,9
15.06.2019	6	34	4	21	66,7	61,8	100		53,4	51,9
16.06.2019	24	19	16	15	66,7	78,9	100		51,3	49,8
17.06.2019	33	21	22	12	66,7	57,1	91	S	53,8	50,5
18.06.2019	23	33	17	25	73,9	75,8	100		54,2	52,6
19.06.2019	1	41	1	30	100,0	73,2	100		53,9	52,1
20.06.2019	3	35	3	27	100,0	77,1	100		54,2	52,8
21.06.2019	3	33	3	25	100,0	75,8	100		53,0	51,0
22.06.2019	49	1	27	2	55,1	100,0	100		50,8	47,9
23.06.2019	40	4	26	5	65,0	100,0	100		48,7	45,7
24.06.2019	42	4	33	4	78,6	100,0	100		51,4	48,4
25.06.2019	18	42	12	29	66,7	69,0	100		53,6	52,0
26.06.2019	0	58	1	35		60,3	100		53,1	51,7
27.06.2019	15	35	9	29	60,0	82,9	100		53,8	52,6
28.06.2019	16	39	14	25	87,5	64,1	100		53,9	52,4
29.06.2019	7	55	3	30	42,9	54,5	100		54,0	53,1
30.06.2019	2	45	2	27	100,0	60,0	100		52,3	51,4
Gesamt	582	958	399	655	68,6	68,4	99		53,3	51,2

N1: Anzahl der gemessenen Flugbewegungen

N2: Anzahl der relevanten Flugbewegungen während des Betriebszeitraums

T = technische Störung

W = Wetterstörung

S = Störgeräusch

Messstellenstatistik - Nacht (22:00 - 06:00)

MP04 Dresden Hellerau

Juni 2019

	Relevante Flugereignisse (N2)		Anzahl korr. Lärmereignisse (N1)		N1/N2 [%]		Verfügbarkeit		Gesamt- geräusch	Flug- geräusch
	A	D	A	D	A	D	[%]	Ausfall	[dB(A)]	[dB(A)]
01.06.2019	0	2	0	2		100,0	100		49,6	46,5
02.06.2019	1	1	1	1	100,0	100,0	100		50,2	42,7
03.06.2019	0	2	0	1		50,0	99	T S	47,5	39,9
04.06.2019	3	0	2	0	66,7		74	T S	46,6	35,8
05.06.2019	3	0	2	0	66,7		100		49,3	35,4
06.06.2019	0	1	0	1		100,0	100		48,1	42,7
07.06.2019	2	2	2	2	100,0	100,0	100		50,6	45,7
08.06.2019	1	2	1	2	100,0	100,0	100		49,9	47,4
09.06.2019	1	0	1	0	100,0		100		45,7	35,3
10.06.2019	0	0	0	0			29	T W	*	*
11.06.2019	3	0	3	0	100,0		100		46,4	37,3
12.06.2019	0	1	0	1		100,0	88	T S	48,0	44,2
13.06.2019	3	1	2	1	66,7	100,0	100		48,8	42,7
14.06.2019	2	0	2	0	100,0		100		46,9	36,6
15.06.2019	0	2	0	2		100,0	100		47,7	45,9
16.06.2019	2	0	2	0	100,0		99	T	47,3	36,4
17.06.2019	5	0	4	0	80,0		100		48,1	39,8
18.06.2019	2	1	2	1	100,0	100,0	100		48,6	42,6
19.06.2019	1	3	1	3	100,0	100,0	100		49,7	46,3
20.06.2019	3	2	3	2	100,0	100,0	89	T W	49,6	46,8
21.06.2019	4	3	3	2	75,0	66,7	100		49,1	46,6
22.06.2019	4	0	2	0	50,0		100		44,5	36,9
23.06.2019	2	0	2	0	100,0		100		48,0	35,8
24.06.2019	2	1	2	1	100,0	100,0	100		48,4	42,8
25.06.2019	2	1	2	1	100,0	100,0	100		48,1	41,5
26.06.2019	2	1	2	1	100,0	100,0	100		45,7	41,6
27.06.2019	3	0	2	0	66,7		100		44,0	36,6
28.06.2019	1	1	1	1	100,0	100,0	100		49,1	42,3
29.06.2019	1	1	1	1	100,0	100,0	100		47,4	41,3
30.06.2019	0	1	0	1		100,0	100		46,5	41,1
Gesamt	53	29	45	27	84,9	93,1	96		48,5	42,8

N1: Anzahl der gemessenen Flugbewegungen

N2: Anzahl der relevanten Flugbewegungen während des Betriebszeitraums

T = technische Störung

W = Wetterstörung

S = Störgeräusch

Äquivalente Dauerschallpegel

MP04 Dresden Hellerau

Juni 2019

	Gesamtgeräusch [dB(A)]				
	L _{eq} Tag	L _{eq} Nacht/L _N	L _D	L _E	L _{DEN}
01.06.2019	52,6	49,6	53,2	49,9	56,6
02.06.2019	52,0	50,2	51,3	53,5	57,3
03.06.2019	54,3	47,5	54,6	53,0	56,4
04.06.2019	52,6	46,6	53,1	50,8	54,9
05.06.2019	51,9	49,3	51,8	52,0	56,6
06.06.2019	54,2	48,1	54,0	54,7	57,0
07.06.2019	53,5	50,6	53,6	53,2	57,8
08.06.2019	54,2	49,9	54,2	54,4	57,8
09.06.2019	50,1	45,7	49,9	50,7	53,7
10.06.2019	51,5	*	52,1	48,8	*
11.06.2019	55,7	46,4	54,0	58,6	58,2
12.06.2019	55,4	48,0	55,2	56,0	57,7
13.06.2019	54,7	48,8	55,4	50,8	56,9
14.06.2019	52,8	46,9	53,4	50,5	55,2
15.06.2019	53,4	47,7	53,3	53,6	56,3
16.06.2019	51,3	47,3	51,5	50,5	54,9
17.06.2019	53,8	48,1	54,8	49,1	56,2
18.06.2019	54,2	48,6	55,1	49,0	56,5
19.06.2019	53,9	49,7	54,2	53,2	57,4
20.06.2019	54,2	49,6	54,9	50,6	57,0
21.06.2019	53,0	49,1	52,9	53,5	56,9
22.06.2019	50,8	44,5	51,3	48,5	53,0
23.06.2019	48,7	48,0	48,1	50,0	54,7
24.06.2019	51,4	48,4	51,5	51,2	55,7
25.06.2019	53,6	48,1	54,1	51,8	56,3
26.06.2019	53,1	45,7	52,7	54,1	55,5
27.06.2019	53,8	44,0	54,5	51,2	54,7
28.06.2019	53,9	49,1	53,9	53,8	57,2
29.06.2019	54,0	47,4	54,7	50,7	56,0
30.06.2019	52,3	46,5	50,5	55,4	55,9
Gesamt	53,3	48,5	53,4	52,8	56,5

	Fluggeräusch [dB(A)]				
	L _{eq} Tag	L _{eq} Nacht/L _N	L _D	L _E	L _{DEN}
01.06.2019	51,0	46,5	51,8	47,6	54,0
02.06.2019	50,6	42,7	49,9	52,2	53,0
03.06.2019	50,8	39,9	51,2	49,6	51,6
04.06.2019	50,6	35,8	51,5	44,2	50,2
05.06.2019	48,6	35,4	48,8	48,1	49,2
06.06.2019	51,7	42,7	50,9	53,5	53,9
07.06.2019	51,0	45,7	51,1	50,4	53,9
08.06.2019	52,3	47,4	51,7	53,6	55,8
09.06.2019	48,0	35,3	47,9	48,3	48,9
10.06.2019	49,9	*	50,8	44,4	*
11.06.2019	51,7	37,3	52,6	45,6	51,1
12.06.2019	53,0	44,2	52,8	53,6	54,9
13.06.2019	52,6	42,7	53,6	47,3	53,1
14.06.2019	49,9	36,6	50,7	46,2	49,8
15.06.2019	51,9	45,9	51,7	52,3	54,7
16.06.2019	49,8	36,4	50,1	48,9	50,2
17.06.2019	50,5	39,8	51,6	44,8	50,7
18.06.2019	52,6	42,6	53,7	43,2	52,8
19.06.2019	52,1	46,3	52,3	51,3	54,8
20.06.2019	52,8	46,8	53,6	48,8	54,9
21.06.2019	51,0	46,6	50,2	52,7	54,8
22.06.2019	47,9	36,9	48,7	43,7	48,2
23.06.2019	45,7	35,8	44,8	47,7	47,7
24.06.2019	48,4	42,8	48,2	48,8	51,4
25.06.2019	52,0	41,5	52,5	49,9	52,7
26.06.2019	51,7	41,6	51,0	53,4	53,5
27.06.2019	52,6	36,6	53,3	49,3	52,2
28.06.2019	52,4	42,3	52,1	53,1	53,9
29.06.2019	53,1	41,3	53,9	49,2	53,2
30.06.2019	51,4	41,1	49,1	54,9	53,9
Gesamt	51,2	42,8	51,5	50,4	52,8

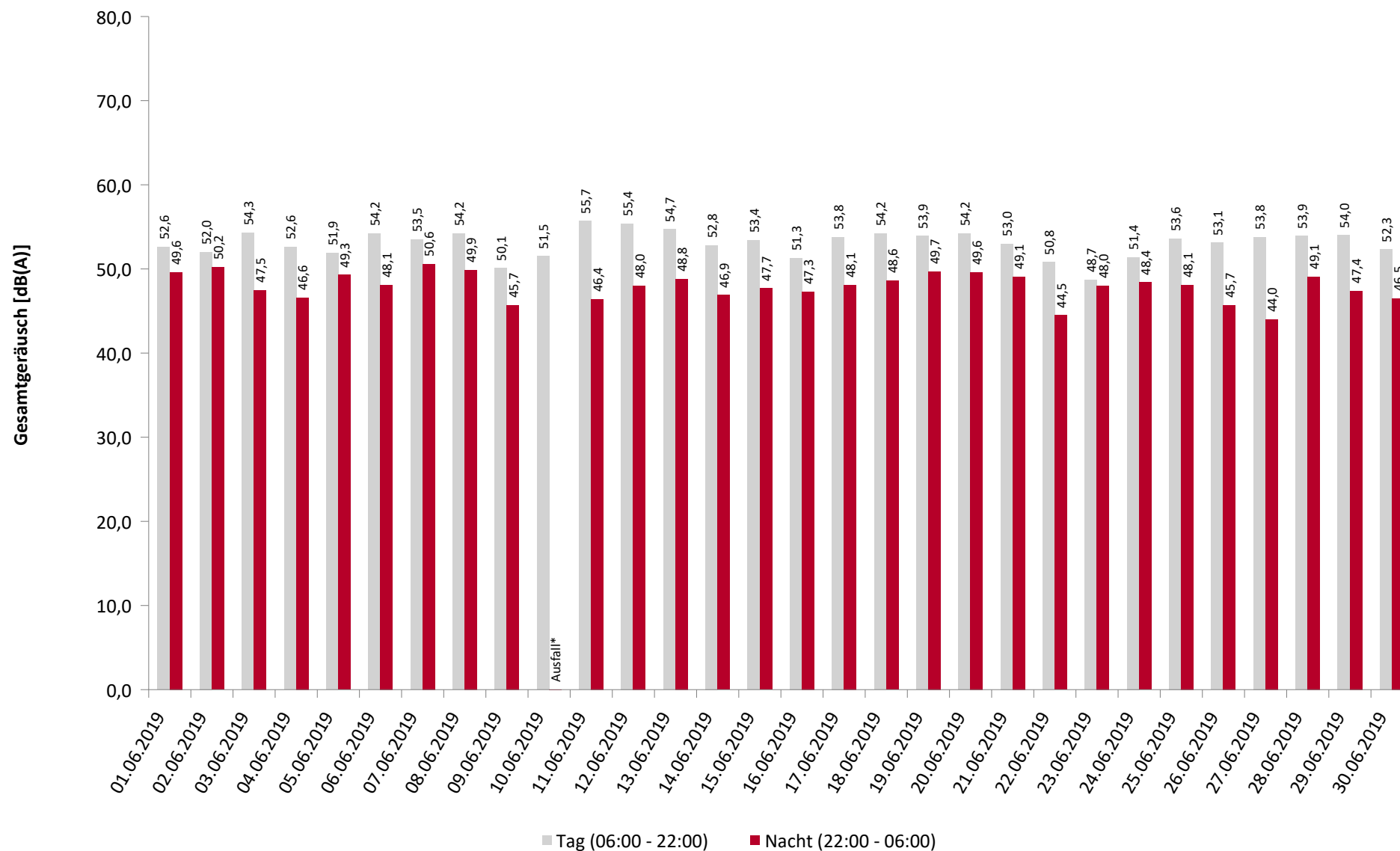
* Verfügbarkeit < 50%

Äquivalente Dauerschallpegel - Gesamtgeräusch

MP04 Dresden Hellerau

Juni 2019

Gesamtgeräusch: Tag 53,3 dB(A) Nacht 48,5 dB(A)



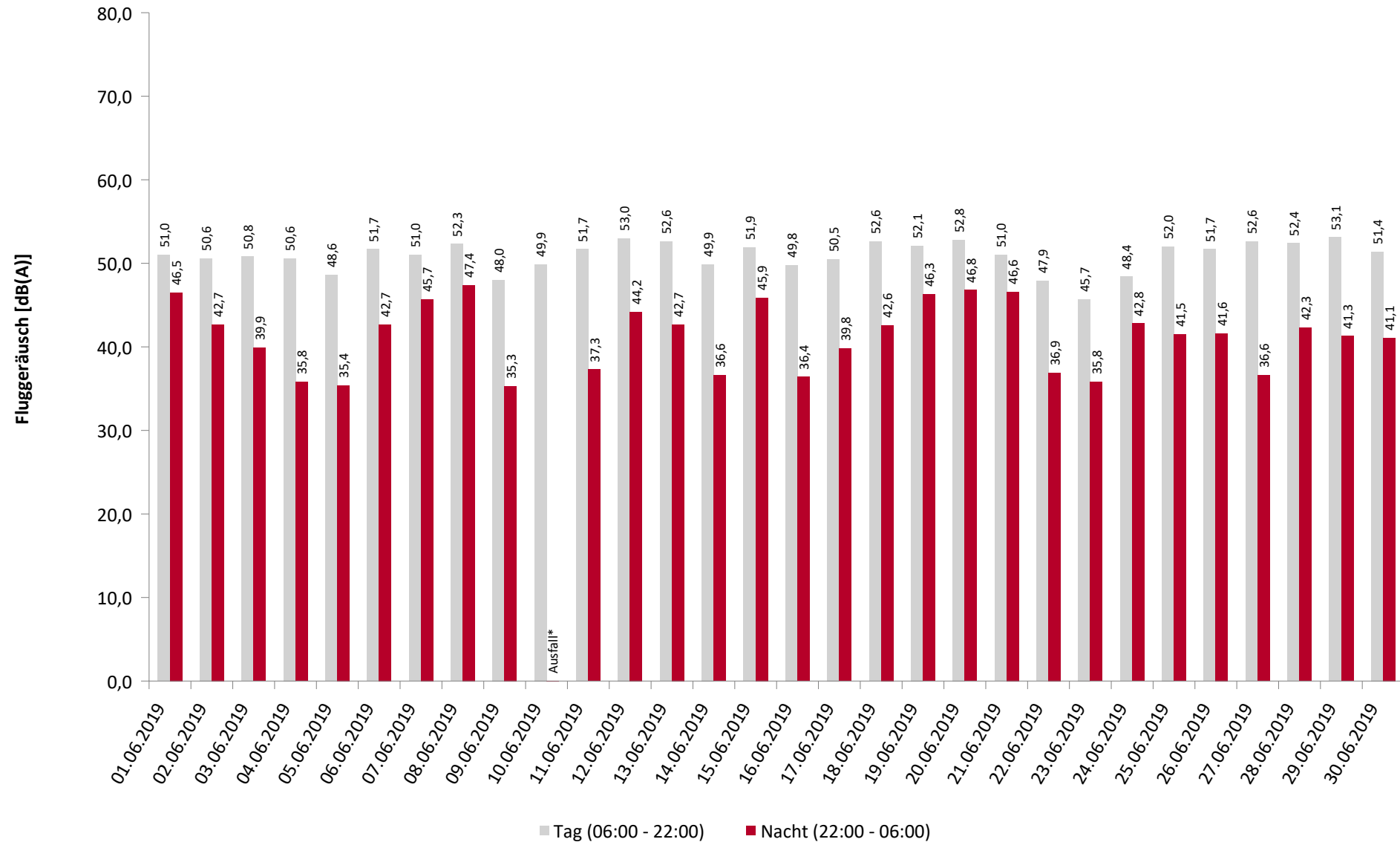
* Verfügbarkeit < 50%

Äquivalente Dauerschallpegel - Fluggeräusch

MP04 Dresden Hellerau

Juni 2019

Fluggeräusch: Tag 51,2 dB(A) Nacht 42,8 dB(A)

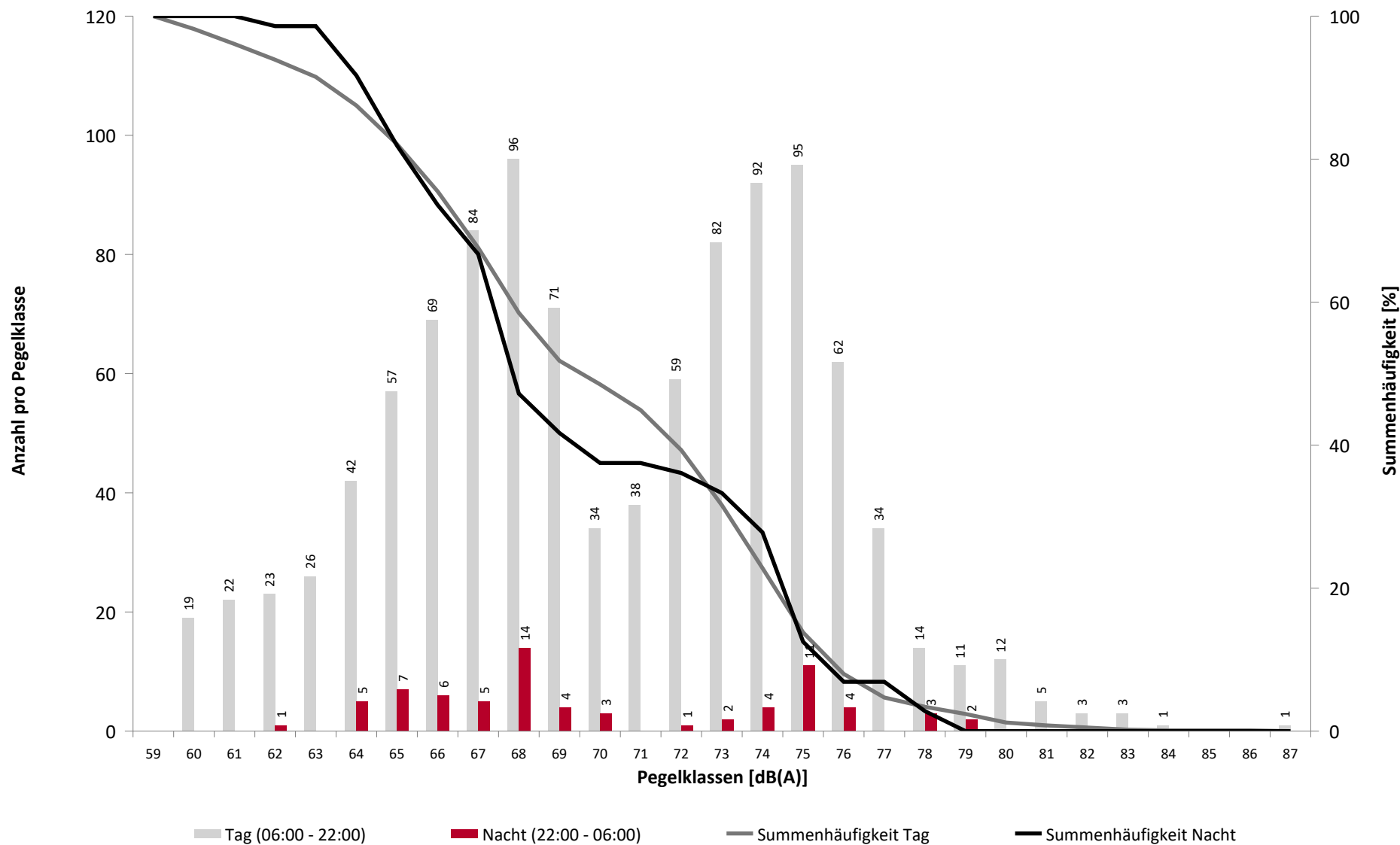


* Verfügbarkeit < 50%

Häufigkeitsverteilung der Maximalpegel

MP04 Dresden Hellerau

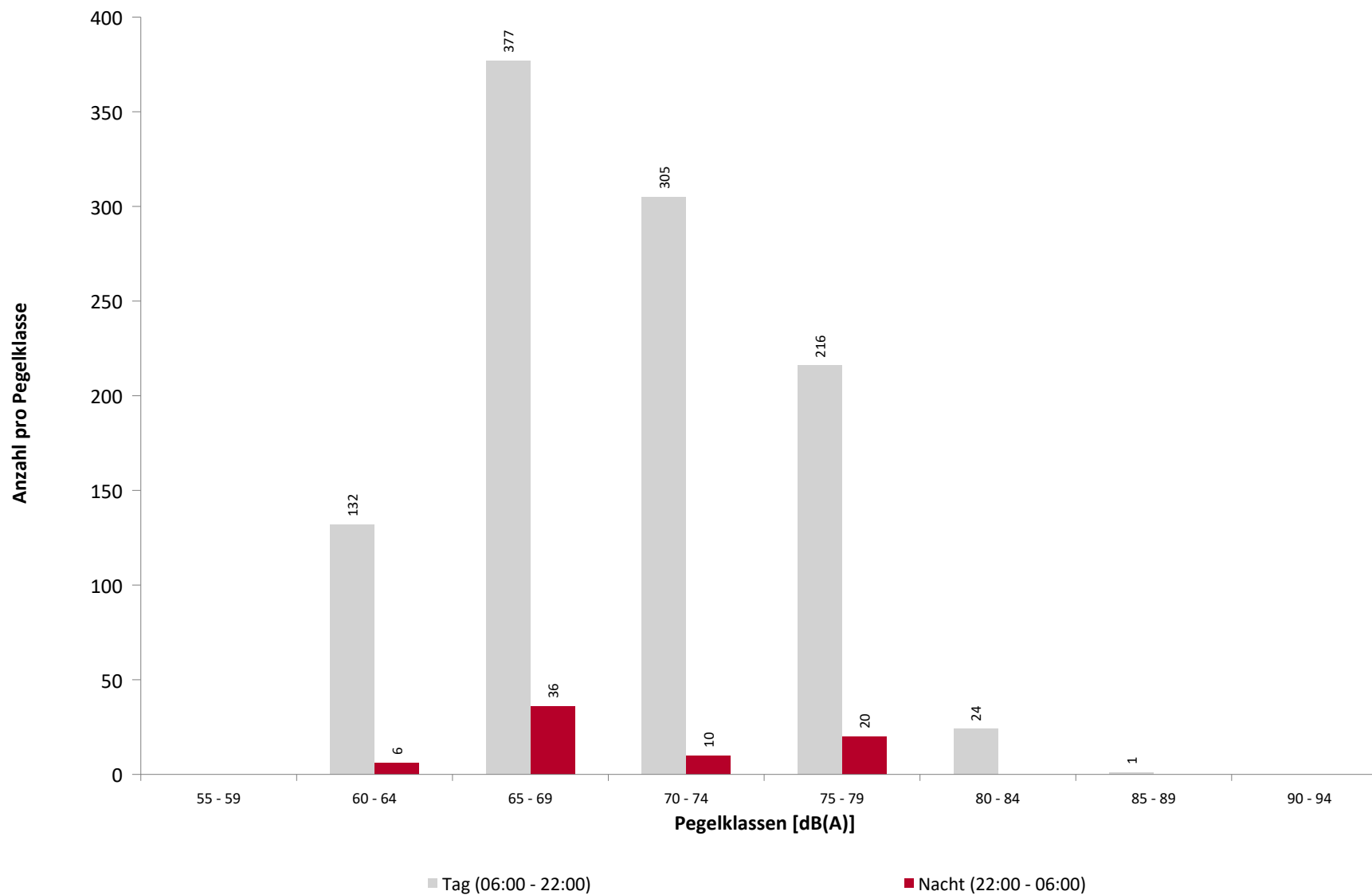
Juni 2019



Häufigkeitsverteilung der Maximalpegel

MP04 Dresden Hellerau

Juni 2019



Ausfallzeiten

MP04 Dresden Hellerau

Juni 2019

Beginn	Ende	Dauer [s]	Ausfallgrund
Gesamtausfalldauer 852 Minuten			
02.06.2019 02:09:01	02.06.2019 02:09:54	53	Parameter Änderung
02.06.2019 02:15:01	02.06.2019 02:15:22	21	Aktuator Kalibrierung
03.06.2019 02:09:01	03.06.2019 02:09:54	53	Parameter Änderung
03.06.2019 02:15:01	03.06.2019 02:15:22	21	Aktuator Kalibrierung
04.06.2019 02:09:01	04.06.2019 02:09:53	52	Parameter Änderung
04.06.2019 02:15:01	04.06.2019 02:15:36	35	Aktuator Kalibrierung
04.06.2019 04:09:00	04.06.2019 04:14:00	300	Umgebungsärm
05.06.2019 02:09:01	05.06.2019 02:09:54	53	Parameter Änderung
05.06.2019 02:15:02	05.06.2019 02:15:37	35	Aktuator Kalibrierung
05.06.2019 03:58:00	05.06.2019 07:33:00	12900	Umgebungsärm
06.06.2019 02:09:01	06.06.2019 02:09:53	52	Parameter Änderung
06.06.2019 02:15:02	06.06.2019 02:15:18	16	Aktuator Kalibrierung
06.06.2019 14:21:00	06.06.2019 14:51:00	1800	Windgeschwindigkeit
07.06.2019 02:09:02	07.06.2019 02:09:54	52	Parameter Änderung
07.06.2019 02:15:01	07.06.2019 02:15:36	35	Aktuator Kalibrierung
08.06.2019 02:09:01	08.06.2019 02:09:54	53	Parameter Änderung
08.06.2019 02:15:01	08.06.2019 02:15:36	35	Aktuator Kalibrierung
09.06.2019 02:09:01	09.06.2019 02:09:55	54	Parameter Änderung
09.06.2019 02:15:02	09.06.2019 02:15:37	35	Aktuator Kalibrierung
10.06.2019 02:09:01	10.06.2019 02:09:53	52	Parameter Änderung
10.06.2019 02:15:01	10.06.2019 02:15:36	35	Aktuator Kalibrierung
11.06.2019 00:04:00	11.06.2019 05:45:00	20460	Niederschlag
11.06.2019 02:09:02	11.06.2019 02:09:54	52	Parameter Änderung
11.06.2019 02:15:03	11.06.2019 02:15:36	33	Aktuator Kalibrierung
12.06.2019 02:09:01	12.06.2019 02:09:53	52	Parameter Änderung
12.06.2019 02:15:03	12.06.2019 02:15:36	33	Aktuator Kalibrierung
12.06.2019 22:21:00	12.06.2019 23:16:00	3300	Umgebungsärm
13.06.2019 02:09:01	13.06.2019 02:09:52	51	Parameter Änderung
13.06.2019 02:15:03	13.06.2019 02:15:36	33	Aktuator Kalibrierung
14.06.2019 02:09:01	14.06.2019 02:09:54	53	Parameter Änderung
14.06.2019 02:15:02	14.06.2019 02:15:37	35	Aktuator Kalibrierung
14.06.2019 10:14:00	14.06.2019 10:38:00	1440	Umgebungsärm
15.06.2019 02:09:01	15.06.2019 02:09:54	53	Parameter Änderung
15.06.2019 02:15:01	15.06.2019 02:15:36	35	Aktuator Kalibrierung
16.06.2019 02:09:01	16.06.2019 02:09:54	53	Parameter Änderung
16.06.2019 02:15:03	16.06.2019 02:15:36	33	Aktuator Kalibrierung
17.06.2019 01:45:00	17.06.2019 01:46:11	71	Stromausfall
17.06.2019 01:46:11	17.06.2019 01:46:48	37	Parameter Änderung
17.06.2019 02:09:01	17.06.2019 02:09:53	52	Parameter Änderung
17.06.2019 02:15:01	17.06.2019 02:15:36	35	Aktuator Kalibrierung
17.06.2019 09:55:00	17.06.2019 10:10:00	900	Umgebungsärm
17.06.2019 10:51:00	17.06.2019 11:12:00	1260	Umgebungsärm
17.06.2019 11:15:00	17.06.2019 12:09:00	3240	Umgebungsärm
18.06.2019 02:09:02	18.06.2019 02:09:53	51	Parameter Änderung
18.06.2019 02:15:02	18.06.2019 02:15:36	34	Aktuator Kalibrierung
19.06.2019 02:09:01	19.06.2019 02:09:54	53	Parameter Änderung
19.06.2019 02:15:01	19.06.2019 02:15:36	35	Aktuator Kalibrierung
20.06.2019 02:09:01	20.06.2019 02:09:53	52	Parameter Änderung
20.06.2019 02:15:04	20.06.2019 02:15:23	19	Aktuator Kalibrierung
20.06.2019 22:21:00	20.06.2019 23:11:00	3000	Niederschlag
21.06.2019 02:09:01	21.06.2019 02:09:53	52	Parameter Änderung

Ausfallzeiten

MP04 Dresden Hellerau

Juni 2019

Beginn	Ende	Dauer [s]	Ausfallgrund
21.06.2019 02:15:03	21.06.2019 02:15:23	20	Aktuator Kalibrierung
22.06.2019 02:09:01	22.06.2019 02:09:53	52	Parameter Änderung
22.06.2019 02:15:02	22.06.2019 02:15:22	20	Aktuator Kalibrierung
23.06.2019 02:09:01	23.06.2019 02:09:54	53	Parameter Änderung
23.06.2019 02:15:04	23.06.2019 02:15:23	19	Aktuator Kalibrierung
24.06.2019 02:09:02	24.06.2019 02:09:54	52	Parameter Änderung
24.06.2019 02:15:06	24.06.2019 02:15:37	31	Aktuator Kalibrierung
25.06.2019 02:09:01	25.06.2019 02:09:53	52	Parameter Änderung
25.06.2019 02:15:02	25.06.2019 02:15:36	34	Aktuator Kalibrierung
26.06.2019 02:09:02	26.06.2019 02:09:54	52	Parameter Änderung
26.06.2019 02:15:02	26.06.2019 02:15:36	34	Aktuator Kalibrierung
27.06.2019 02:09:01	27.06.2019 02:09:54	53	Parameter Änderung
27.06.2019 02:15:01	27.06.2019 02:15:22	21	Aktuator Kalibrierung
28.06.2019 02:09:01	28.06.2019 02:09:54	53	Parameter Änderung
28.06.2019 02:15:02	28.06.2019 02:15:37	35	Aktuator Kalibrierung
29.06.2019 02:09:01	29.06.2019 02:09:53	52	Parameter Änderung
29.06.2019 02:15:01	29.06.2019 02:15:36	35	Aktuator Kalibrierung
30.06.2019 02:09:01	30.06.2019 02:09:53	52	Parameter Änderung
30.06.2019 02:15:02	30.06.2019 02:15:36	34	Aktuator Kalibrierung
01.07.2019 02:09:01	01.07.2019 02:09:53	52	Parameter Änderung
01.07.2019 02:15:01	01.07.2019 02:15:36	35	Aktuator Kalibrierung