

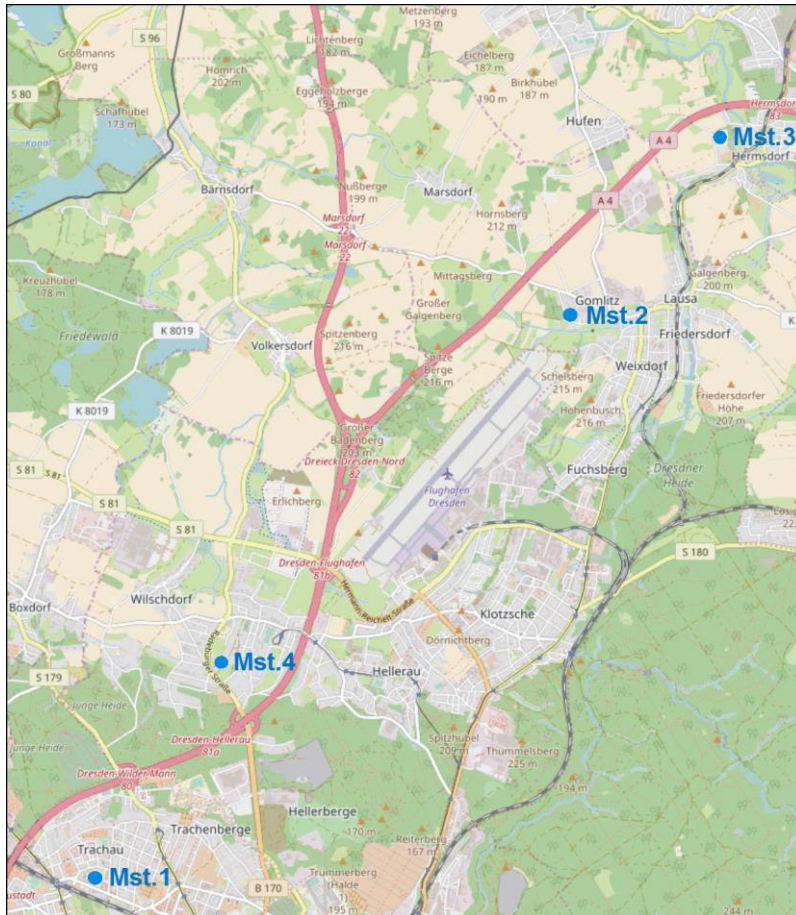
# Fluglärmbericht Monat: Juli 2018

Stabsstelle Lärm-/Umweltschutz

Fluglärmüberwachung

Der Fluglärmbericht wurde aus den Daten der Fluglärmmessanlage des Flughafens Dresden generiert.

## Lageplan Standorte der Messstellen



### Messstelle 1:

Städtisches Klinikum Dresden  
Industriestraße 40  
01129 Dresden

### Messstelle 2:

Gomlitzer Höhe 13  
01108 Dresden

### Messstelle 3

Medinger Straße 12  
01458 Ottendorf-Okrilla; OT Hermsdorf

### Messstelle 4

Grüne Aue 45  
01109 Dresden

# Erläuterungen zu den Berichten

## **Messstellenübersicht**

Die Messstellenübersicht fasst Messstellenparameter, Flug- bzw. Gesamtgeräusch sowie das N1/N2-Verhältnis im Berichtszeitraum zusammen. Dabei entspricht N1 der Anzahl der gemessenen Flugbewegungen und N2 der Anzahl der für den Messstandort relevanten Flugbewegungen während des Berichtszeitraumes.

Der Berichtszeitraum umfasst immer einen ganzen Monat. Zusätzlich werden Flug- und Gesamtgeräusch bzw. N1/N2 für den Zeitraum der vorherigen sechs Monate dargestellt, sobald Daten für diesen Zeitraum verfügbar sind.

## **Messstellenstatistik**

Die Messstellenstatistik basiert auf Lärmereignissen, Ausfallzeiten und Sekundenpegeln der jeweiligen Messstelle sowie Flugbewegungen im selektierten Berichtszeitraum. In den Berichten sind die täglichen Dauerschallpegel der entsprechenden Bezugszeiträume, Tag- und Nacht-Zeiträume, getrennt betrachtet.

## **Typenpegel**

Die Typenpegel-Auswertung gruppiert für jede Messstelle die korrelierten Lärmereignisse nach Flugzeugtyp, Flugart (Start / Landung) und Runway. Basierend auf diesen Gruppen werden der durchschnittliche Pegelwert (LAS;max), der minimale sowie maximale Pegelwert sowie die Anzahl der Lärmereignisse innerhalb der jeweiligen Gruppe dargestellt.

Grundlage der Berechnungen bilden sämtliche Fluglärmereignisse, die innerhalb des Berichtszeitraums an der jeweiligen Messstelle gemessen wurden. Im Bericht berücksichtigt werden nur Flugzeugtypen, für die mindestens 10 Messergebnisse vorliegen.

## Äquivalente Dauerschallpegel

In dem Bericht sind die täglichen Dauerschallpegel der entsprechenden Bezugszeiträume aufgeführt, wobei die untere Zeile „Gesamt“ den Monatswert des jeweiligen Dauerschallpegels darstellt. Die linken Spalten „Gesamtgeräusch“ geben den von der Anlage gemessenen Gesamtlärm inklusive aller Umgebungsgeräusche wieder. Dem Verkehrsereignis zugeordnete Lärmereignisse werden auf der rechten Tabellenseite als „Fluggeräusch“ ausgewiesen.

Der Beurteilungspegel LDEN (Day/Evening/Night) wird in den Abendstunden mit einem Aufschlag von +5 db versehen, die Nachtstunden werden mit +10 db beaufschlagt. Bei den aufgeführten Werten für LD, LE und LN handelt es sich um Messwerte. Die Aufschläge von +5 db bzw. +10 db werden erst in der Berechnung des Beurteilungspegels LDEN berücksichtigt.

## Maximalpegel – Verteilung

Die Maximalpegel-Verteilung stellt die Häufigkeitsverteilung der Maximalpegel in den jeweiligen Pegelklassen dar.

## Ausfallzeiten

Im Ausfallzeiten-Bericht werden die Ausfallzeiten der jeweils ausgewählten Messstellen tabellarisch aufgelistet. Grundlage bilden die Ausfallzeiten, die den Berichtszeitraum schneiden. Es werden nur diejenigen Ausfallzeiten dargestellt, deren Ausfalldauer länger als 10 Sekunden beträgt.

## verwendete Abkürzungen und Begriffen

In der Messstellenstatistik verwendet:

A = Arrival (Landung)

D = Departure (Start)

In der Ausfallzeitenstatistik verwendet:

Aktuator Kalibrierung

Durchführung der Eigenkontrolle des Messmikrofons

## MP01 Krankenhaus Neustadt

Juli 2018

### Geographische Position

Breitengrad	51°05'29,00"N
Längengrad	13°42'29,00"E
Höhe über NN	117 m
Seit	28.11.2017

	Juli 2018		Letzte sechs Monate	
	Fluggeräusch	Gesamtgeräusch	Fluggeräusch	Gesamtgeräusch
<b>L<sub>p,A,eq,Tag</sub></b>	50,5 dB	55,3 dB	49,7 dB	55,8 dB
<b>L<sub>p,A,eq,Nacht</sub></b>	44,8 dB	51,2 dB	43,1 dB	50,7 dB
<b>L<sub>DEN</sub></b>	53,2 dB	58,8 dB	52,0 dB	58,8 dB

	N1/N2	
	Juli 2018	Letzte sechs Monate
<b>Tag</b>	58,6 %	61,0 %
<b>Nacht</b>	92,5 %	85,6 %
<b>Gesamt</b>	61,2 %	62,7 %

	Schwellenwert (Nachts)*	Mindestzeit (Nachts)*	Horchzeit (Nachts)*	Relevante Flugbewegungen
	60 dB(A)	8 s	5 s	ABKIS3W 22, ARR 04, BEBEX7W 22, DEKOV6W 22, DEP 22, KOBUS1W 22, MAREM5W 22, OSKAN3D 22, OSKAN7W 22

\* keine Angabe bedeutet gleiche Tag- und Nachtwerte

Betriebszeit 06:00 - 22:00: 100 %

Betriebszeit 22:00 - 06:00: 100 %

## Typenpegel

### MP01 Krankenhaus Neustadt

Juli 2018

Flugzeug- typ	Starts			
	Ø LASmax [dB(A)]	Min [dB(A)]	Max [dB(A)]	Lärm- ereignisse
B738	75,5	68,1	79,9	18
B737	74,7	68,5	77,6	115
A320	73,1	69,0	76,4	69
E190	72,5	65,9	73,8	26
A319	72,2	68,7	74,4	55
E175	71,7	68,2	72,7	11
CRJ9	71,3	67,1	74,1	68
SR20	68,3	66,4	70,3	10
DH8D	66,9	65,2	71,9	21

Flugzeug- typ	Landungen			
	Ø LASmax [dB(A)]	Min [dB(A)]	Max [dB(A)]	Lärm- ereignisse
B738	75,5	72,2	78,0	14
SU95	75,1	73,7	77,0	18
A320	74,6	72,2	80,3	86
E190	74,4	72,6	76,5	29
B737	73,8	70,5	76,9	116
A319	73,6	71,1	76,0	63
E175	72,9	70,7	74,6	18
CRJ9	71,6	69,6	74,3	79
DH8D	70,1	66,5	79,4	84
C501	67,0	65,1	69,2	11

MP01 Krankenhaus Neustadt

Juli 2018

	Relevante Flugereignisse (N2)		Anzahl korr. Lärmereignisse (N1)		N1/N2 [%]		Verfügbarkeit		Gesamt- geräusch	Flug- geräusch
	A	D	A	D	A	D	[%]	Ausfall	[dB(A)]	[dB(A)]
01.07.2018	45	2	28	2	62,2	100,0	100		54,6	50,7
02.07.2018	44	10	33	6	75,0	60,0	100		55,4	51,6
03.07.2018	6	41	3	25	50,0	61,0	100		55,0	49,2
04.07.2018	9	56	7	30	77,8	53,6	100		55,6	51,4
05.07.2018	4	37	3	20	75,0	54,1	100		54,8	49,1
06.07.2018	9	40	6	28	66,7	70,0	100		55,9	50,5
07.07.2018	1	51	0	24	0,0	47,1	100		54,8	49,4
08.07.2018	25	27	15	12	60,0	44,4	100		55,2	51,7
09.07.2018	16	55	13	23	81,3	41,8	100		55,4	50,0
10.07.2018	41	3	35	3	85,4	100,0	100		56,0	50,6
11.07.2018	10	36	9	24	90,0	66,7	100		56,4	51,9
12.07.2018	1	41	1	29	100,0	70,7	100		57,0	50,9
13.07.2018	21	43	12	26	57,1	60,5	100		56,8	51,1
14.07.2018	17	38	7	19	41,2	50,0	100		54,9	50,1
15.07.2018	51	2	25	2	49,0	100,0	100		54,3	50,4
16.07.2018	39	20	19	15	48,7	75,0	100		55,6	50,7
17.07.2018	31	22	20	12	64,5	54,5	100		55,3	49,9
18.07.2018	36	25	21	16	58,3	64,0	100		56,6	51,5
19.07.2018	18	35	13	23	72,2	65,7	100		56,3	51,4
20.07.2018	30	17	20	11	66,7	64,7	100		54,9	50,4
21.07.2018	39	5	19	4	48,7	80,0	100		55,1	49,4
22.07.2018	44	2	25	1	56,8	50,0	100		53,4	50,6
23.07.2018	30	24	20	11	66,7	45,8	100		55,2	50,7
24.07.2018	44	12	20	7	45,5	58,3	100		54,3	49,4
25.07.2018	45	17	26	12	57,8	70,6	100		55,3	51,4
26.07.2018	26	22	14	13	53,8	59,1	100		55,6	49,5
27.07.2018	34	20	24	11	70,6	55,0	98	W	55,1	50,2
28.07.2018	16	24	9	8	56,3	33,3	100		53,7	47,8
29.07.2018	48	18	23	9	47,9	50,0	100		54,7	51,5
30.07.2018	45	14	29	7	64,4	50,0	100		54,9	50,2
31.07.2018	33	17	17	9	51,5	52,9	100		53,9	48,6
<b>Gesamt</b>	<b>858</b>	<b>776</b>	<b>516</b>	<b>442</b>	<b>60,1</b>	<b>57,0</b>	<b>100</b>		<b>55,3</b>	<b>50,5</b>

N1: Anzahl der gemessenen Flugbewegungen

N2: Anzahl der relevanten Flugbewegungen während des Betriebszeitraums

T = technische Störung

W = Wetterstörung

S = Störgeräusch

## Messstellenstatistik - Nacht (22:00 - 06:00)

### MP01 Krankenhaus Neustadt

Juli 2018

	Relevante Flugereignisse (N2)		Anzahl korr. Lärmereignisse (N1)		N1/N2 [%]		Verfügbarkeit		Gesamt- geräusch	Flug- geräusch
	A	D	A	D	A	D	[%]	Ausfall	[dB(A)]	[dB(A)]
01.07.2018	5	1	5	1	100,0	100,0	100		50,7	46,5
02.07.2018	4	1	4	1	100,0	100,0	100		51,9	44,1
03.07.2018	0	3	0	2		66,7	100		52,4	42,3
04.07.2018	2	2	2	2	100,0	100,0	100		51,9	44,8
05.07.2018	4	0	3	0	75,0		100		51,2	43,1
06.07.2018	0	3	0	2		66,7	100		50,2	40,9
07.07.2018	1	1	1	1	100,0	100,0	100		48,3	42,2
08.07.2018	5	0	4	0	80,0		100		50,9	43,9
09.07.2018	1	3	1	1	100,0	33,3	100		50,5	43,3
10.07.2018	3	3	3	3	100,0	100,0	100		50,8	46,8
11.07.2018	0	3	0	3		100,0	100		55,6	44,9
12.07.2018	1	1	1	1	100,0	100,0	100		51,7	41,8
13.07.2018	2	1	2	1	100,0	100,0	100		50,9	44,0
14.07.2018	3	0	3	0	100,0		100		53,8	43,5
15.07.2018	5	1	5	1	100,0	100,0	99	T	51,0	46,8
16.07.2018	4	1	4	1	100,0	100,0	100		54,1	45,4
17.07.2018	2	0	2	0	100,0		100		50,1	41,3
18.07.2018	1	2	1	2	100,0	100,0	100		52,3	44,9
19.07.2018	5	0	5	0	100,0		100		50,2	46,0
20.07.2018	4	1	4	1	100,0	100,0	100		49,3	45,9
21.07.2018	4	0	4	0	100,0		100		49,3	45,2
22.07.2018	5	1	5	1	100,0	100,0	100		51,2	47,0
23.07.2018	4	1	4	1	100,0	100,0	100		51,4	45,6
24.07.2018	4	2	4	2	100,0	100,0	100		50,3	46,7
25.07.2018	5	2	4	2	80,0	100,0	100		50,0	46,9
26.07.2018	5	0	4	0	80,0		100		49,6	44,7
27.07.2018	4	0	3	0	75,0		100		48,2	43,1
28.07.2018	0	2	0	2		100,0	100		48,9	42,8
29.07.2018	6	0	5	0	83,3		100		48,6	44,9
30.07.2018	3	1	3	1	100,0	100,0	100		49,4	44,3
31.07.2018	4	2	4	2	100,0	100,0	100		50,0	45,5
<b>Gesamt</b>	<b>96</b>	<b>38</b>	<b>90</b>	<b>34</b>	<b>93,8</b>	<b>89,5</b>	<b>100</b>		<b>51,2</b>	<b>44,8</b>

N1: Anzahl der gemessenen Flugbewegungen

N2: Anzahl der relevanten Flugbewegungen während des Betriebszeitraums

T = technische Störung

W = Wetterstörung

S = Störgeräusch



# Äquivalente Dauerschallpegel

## MP01 Krankenhaus Neustadt

Juli 2018

	Gesamtgeräusch [dB(A)]				
	L <sub>eq</sub> Tag	L <sub>eq</sub> Nacht/L <sub>N</sub>	L <sub>D</sub>	L <sub>E</sub>	L <sub>DEN</sub>
01.07.2018	54,6	50,7	55,0	53,4	58,2
02.07.2018	55,4	51,9	55,9	53,7	59,2
03.07.2018	55,0	52,4	55,0	54,8	59,6
04.07.2018	55,6	51,9	55,6	55,6	59,5
05.07.2018	54,8	51,2	54,9	54,4	58,7
06.07.2018	55,9	50,2	56,0	55,6	58,7
07.07.2018	54,8	48,3	54,8	54,7	57,2
08.07.2018	55,2	50,9	55,7	53,3	58,5
09.07.2018	55,4	50,5	55,8	53,8	58,4
10.07.2018	56,0	50,8	56,4	54,8	58,9
11.07.2018	56,4	55,6	56,4	56,6	62,2
12.07.2018	57,0	51,7	57,4	55,5	59,8
13.07.2018	56,8	50,9	57,2	55,4	59,3
14.07.2018	54,9	53,8	55,1	53,9	60,3
15.07.2018	54,3	51,0	54,8	52,2	58,2
16.07.2018	55,6	54,1	55,6	55,5	60,9
17.07.2018	55,3	50,1	55,6	54,4	58,2
18.07.2018	56,6	52,3	56,8	55,9	60,0
19.07.2018	56,3	50,2	56,5	55,5	58,8
20.07.2018	54,9	49,3	54,9	54,8	57,8
21.07.2018	55,1	49,3	55,3	54,4	57,8
22.07.2018	53,4	51,2	53,1	54,1	58,3
23.07.2018	55,2	51,4	55,6	53,7	58,8
24.07.2018	54,3	50,3	54,5	53,5	57,9
25.07.2018	55,3	50,0	55,5	54,2	58,2
26.07.2018	55,6	49,6	55,8	54,9	58,2
27.07.2018	55,1	48,2	55,0	55,4	57,5
28.07.2018	53,7	48,9	53,7	53,8	57,0
29.07.2018	54,7	48,6	55,2	52,9	57,1
30.07.2018	54,9	49,4	55,4	53,4	57,6
31.07.2018	53,9	50,0	54,0	53,8	57,7
<b>Gesamt</b>	<b>55,3</b>	<b>51,2</b>	<b>55,5</b>	<b>54,6</b>	<b>58,8</b>

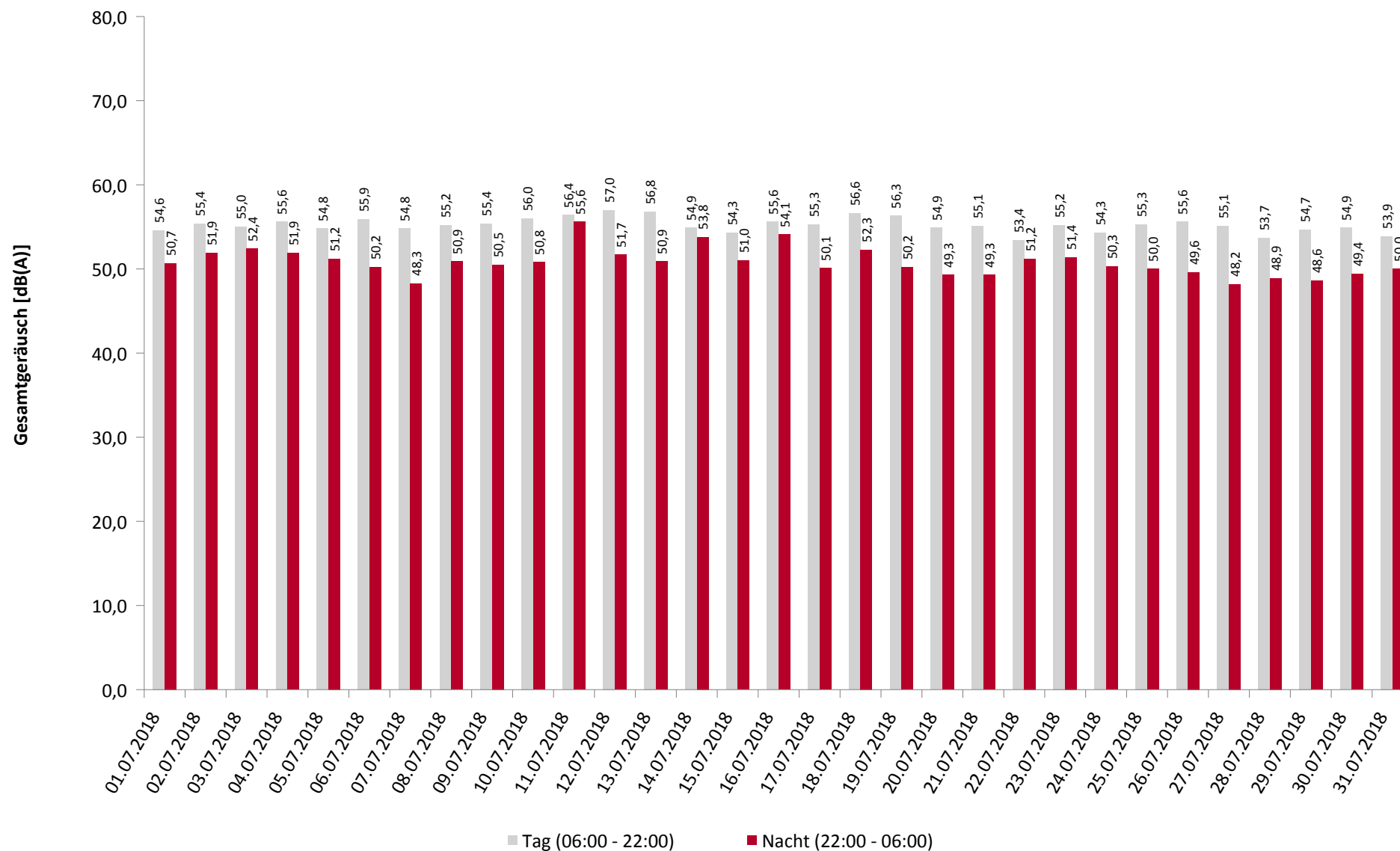
	Fluggeräusch [dB(A)]				
	L <sub>eq</sub> Tag	L <sub>eq</sub> Nacht/L <sub>N</sub>	L <sub>D</sub>	L <sub>E</sub>	L <sub>DEN</sub>
01.07.2018	50,7	46,5	50,7	50,7	54,3
02.07.2018	51,6	44,1	52,2	48,8	53,2
03.07.2018	49,2	42,3	49,5	48,2	51,3
04.07.2018	51,4	44,8	51,3	52,0	54,0
05.07.2018	49,1	43,1	49,4	48,1	51,6
06.07.2018	50,5	40,9	50,5	50,6	52,0
07.07.2018	49,4	42,2	50,0	47,0	51,2
08.07.2018	51,7	43,9	52,1	49,8	53,3
09.07.2018	50,0	43,3	50,8	46,1	51,8
10.07.2018	50,6	46,8	50,6	50,4	54,4
11.07.2018	51,9	44,9	51,4	53,2	54,5
12.07.2018	50,9	41,8	51,3	49,3	52,1
13.07.2018	51,1	44,0	51,2	50,9	53,3
14.07.2018	50,1	43,5	50,9	46,2	52,0
15.07.2018	50,4	46,8	50,9	48,7	54,2
16.07.2018	50,7	45,4	51,4	47,2	53,3
17.07.2018	49,9	41,3	50,0	49,6	51,5
18.07.2018	51,5	44,9	51,2	52,3	54,1
19.07.2018	51,4	46,0	51,2	51,7	54,4
20.07.2018	50,4	45,9	50,6	49,7	53,7
21.07.2018	49,4	45,2	49,6	48,9	52,9
22.07.2018	50,6	47,0	50,3	51,4	54,7
23.07.2018	50,7	45,6	51,5	46,2	53,3
24.07.2018	49,4	46,7	49,8	47,9	53,7
25.07.2018	51,4	46,9	51,6	50,8	54,8
26.07.2018	49,5	44,7	49,0	50,7	53,0
27.07.2018	50,2	43,1	50,0	50,8	52,6
28.07.2018	47,8	42,8	48,7	42,6	50,5
29.07.2018	51,5	44,9	51,9	50,0	53,7
30.07.2018	50,2	44,3	50,7	47,9	52,6
31.07.2018	48,6	45,5	48,7	48,5	52,8
<b>Gesamt</b>	<b>50,5</b>	<b>44,8</b>	<b>50,7</b>	<b>49,7</b>	<b>53,2</b>

# Äquivalente Dauerschallpegel - Gesamtgeräusch

MP01 Krankenhaus Neustadt

Juli 2018

Gesamtgeräusch: Tag 55,3 dB(A) Nacht 51,2 dB(A)



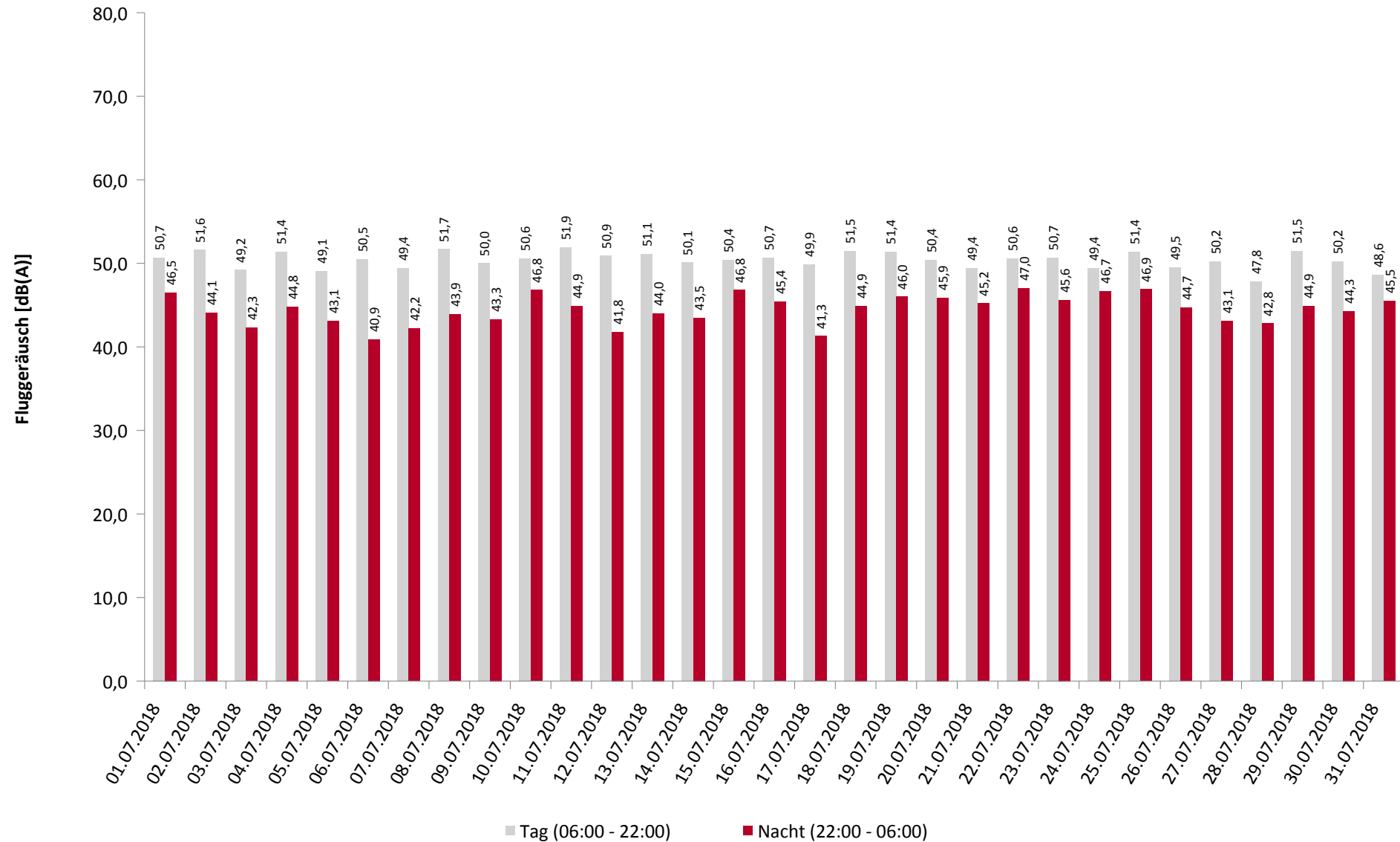
\* Verfügbarkeit < 50%

# Äquivalente Dauerschallpegel - Fluggeräusch

MP01 Krankenhaus Neustadt

Juli 2018

Fluggeräusch: Tag 50,5 dB(A) Nacht 44,8 dB(A)

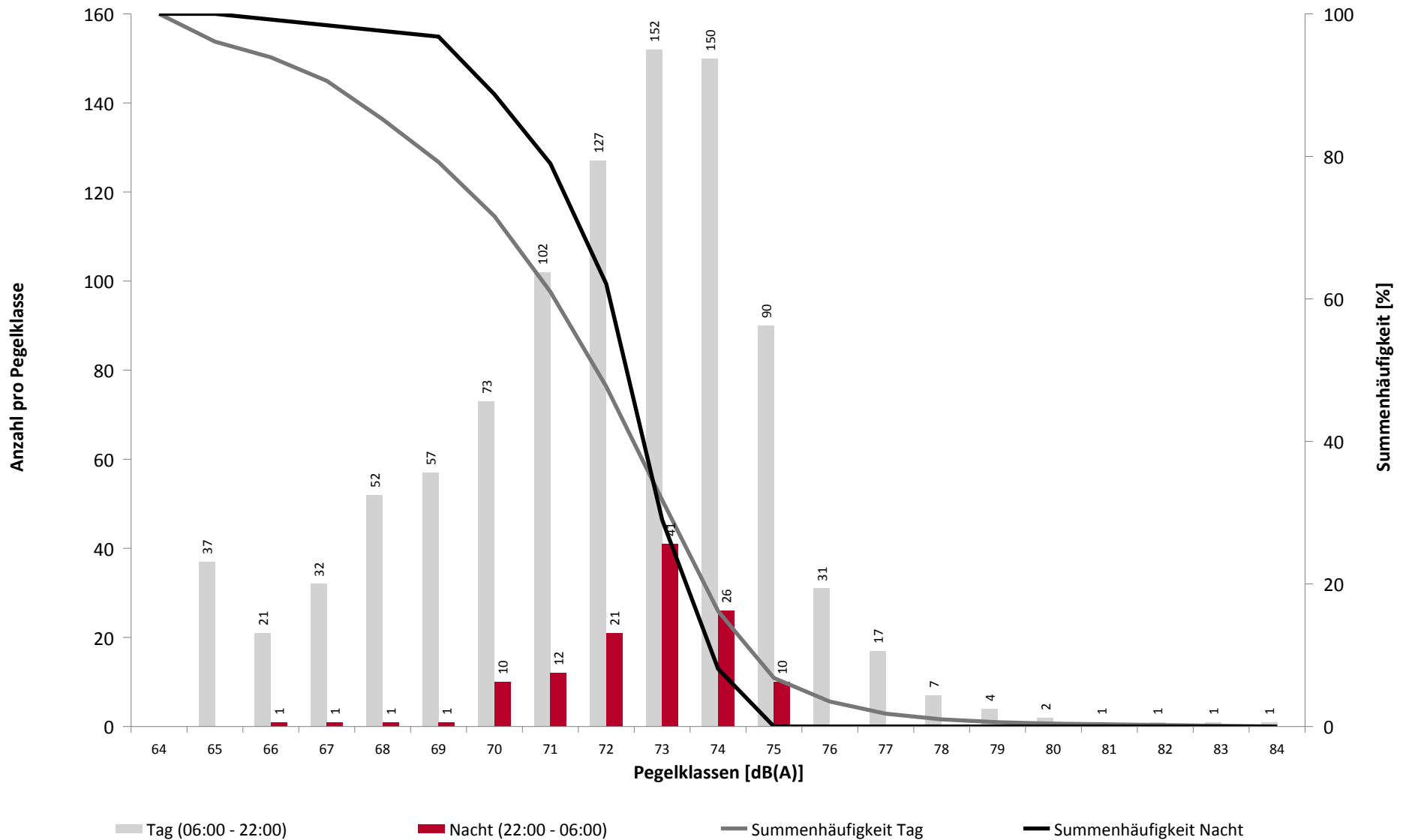


\* Verfügbarkeit < 50%

# Häufigkeitsverteilung der Maximalpegel

MP01 Krankenhaus Neustadt

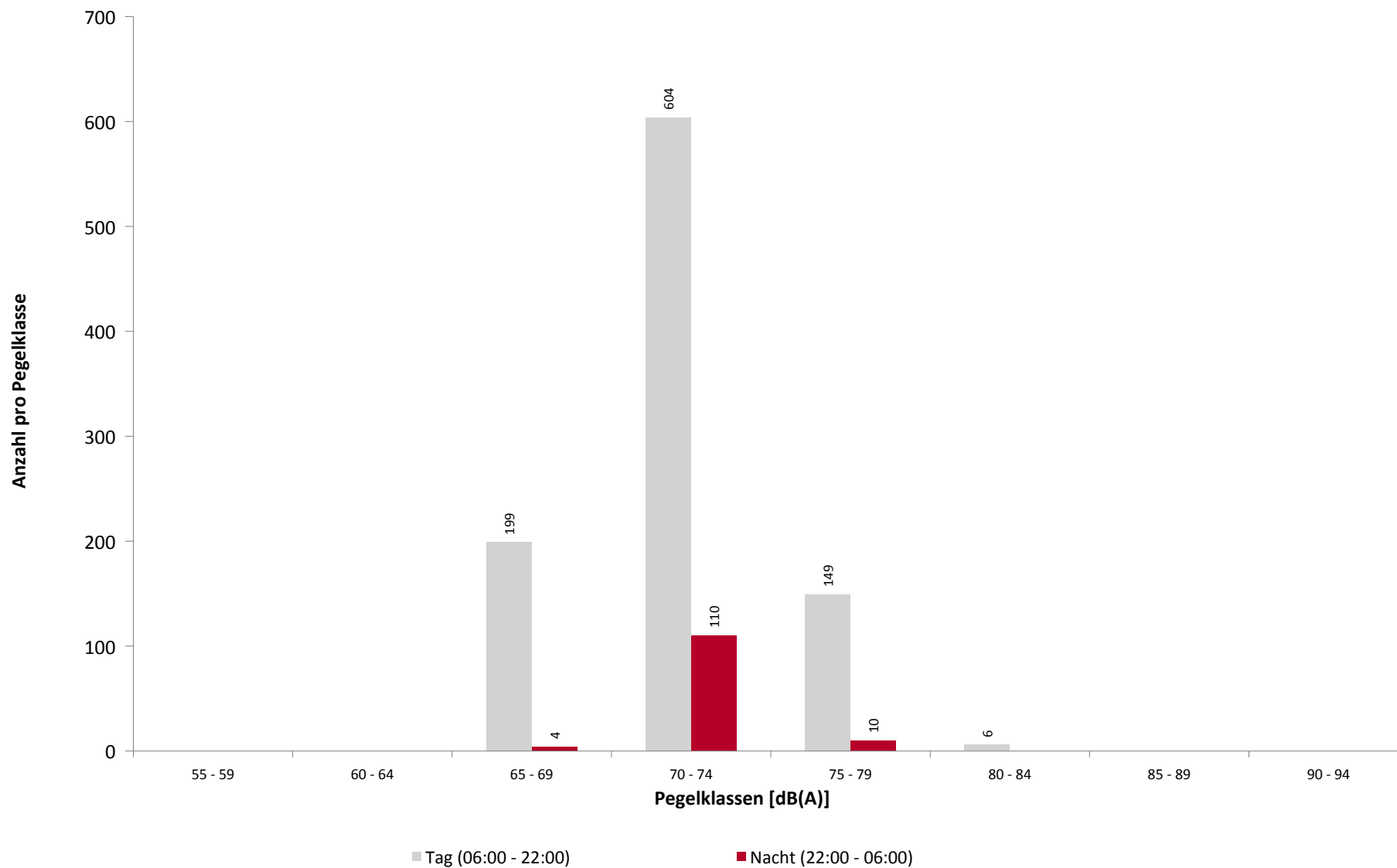
Juli 2018



# Häufigkeitsverteilung der Maximalpegel

MP01 Krankenhaus Neustadt

Juli 2018



## Ausfallzeiten

### MP01 Krankenhaus Neustadt

Juli 2018

Beginn	Ende	Dauer [s]	Ausfallgrund
<b>Gesamtausfalldauer 69 Minuten</b>			
02.07.2018 01:44:01	02.07.2018 01:44:52	51	Parameter Änderung
02.07.2018 01:50:03	02.07.2018 01:50:36	33	Aktuator Kalibrierung
03.07.2018 01:44:01	03.07.2018 01:44:54	53	Parameter Änderung
03.07.2018 01:50:02	03.07.2018 01:50:37	35	Aktuator Kalibrierung
04.07.2018 01:44:02	04.07.2018 01:44:54	52	Parameter Änderung
04.07.2018 01:50:02	04.07.2018 01:50:36	34	Aktuator Kalibrierung
05.07.2018 01:44:01	05.07.2018 01:44:54	53	Parameter Änderung
05.07.2018 01:50:01	05.07.2018 01:50:22	21	Aktuator Kalibrierung
06.07.2018 01:44:01	06.07.2018 01:44:53	52	Parameter Änderung
06.07.2018 01:50:02	06.07.2018 01:50:36	34	Aktuator Kalibrierung
07.07.2018 01:44:01	07.07.2018 01:44:53	52	Parameter Änderung
07.07.2018 01:50:07	07.07.2018 01:50:22	15	Aktuator Kalibrierung
08.07.2018 01:44:01	08.07.2018 01:44:53	52	Parameter Änderung
08.07.2018 01:50:03	08.07.2018 01:50:36	33	Aktuator Kalibrierung
09.07.2018 01:44:01	09.07.2018 01:44:53	52	Parameter Änderung
09.07.2018 01:50:01	09.07.2018 01:50:35	34	Aktuator Kalibrierung
10.07.2018 01:44:01	10.07.2018 01:44:53	52	Parameter Änderung
10.07.2018 01:50:01	10.07.2018 01:50:35	34	Aktuator Kalibrierung
11.07.2018 01:44:01	11.07.2018 01:44:53	52	Parameter Änderung
11.07.2018 01:50:02	11.07.2018 01:50:37	35	Aktuator Kalibrierung
12.07.2018 01:44:01	12.07.2018 01:44:51	50	Parameter Änderung
12.07.2018 01:50:02	12.07.2018 01:50:36	34	Aktuator Kalibrierung
13.07.2018 01:44:01	13.07.2018 01:44:53	52	Parameter Änderung
13.07.2018 01:50:01	13.07.2018 01:50:36	35	Aktuator Kalibrierung
14.07.2018 01:44:01	14.07.2018 01:44:54	53	Parameter Änderung
14.07.2018 01:50:01	14.07.2018 01:50:36	35	Aktuator Kalibrierung
15.07.2018 01:44:01	15.07.2018 01:44:53	52	Parameter Änderung
15.07.2018 01:50:02	15.07.2018 01:50:26	24	Aktuator Kalibrierung
16.07.2018 01:20:00	16.07.2018 01:21:13	73	Stromausfall
16.07.2018 01:21:13	16.07.2018 01:21:55	42	Parameter Änderung
16.07.2018 01:44:01	16.07.2018 01:44:53	52	Parameter Änderung
16.07.2018 01:50:03	16.07.2018 01:50:30	27	Aktuator Kalibrierung
17.07.2018 01:44:01	17.07.2018 01:44:54	53	Parameter Änderung
17.07.2018 01:50:01	17.07.2018 01:50:36	35	Aktuator Kalibrierung
18.07.2018 01:44:01	18.07.2018 01:44:53	52	Parameter Änderung
18.07.2018 01:50:01	18.07.2018 01:50:36	35	Aktuator Kalibrierung
19.07.2018 01:44:01	19.07.2018 01:44:54	53	Parameter Änderung
19.07.2018 01:50:02	19.07.2018 01:50:36	34	Aktuator Kalibrierung
20.07.2018 01:44:01	20.07.2018 01:44:53	52	Parameter Änderung
20.07.2018 01:50:09	20.07.2018 01:50:37	28	Aktuator Kalibrierung
21.07.2018 01:44:01	21.07.2018 01:44:53	52	Parameter Änderung
21.07.2018 01:50:04	21.07.2018 01:50:37	33	Aktuator Kalibrierung
22.07.2018 01:44:01	22.07.2018 01:44:54	53	Parameter Änderung
22.07.2018 01:50:02	22.07.2018 01:50:37	35	Aktuator Kalibrierung
23.07.2018 01:44:02	23.07.2018 01:44:54	52	Parameter Änderung
23.07.2018 01:50:02	23.07.2018 01:50:36	34	Aktuator Kalibrierung
24.07.2018 01:44:01	24.07.2018 01:44:54	53	Parameter Änderung
24.07.2018 01:50:01	24.07.2018 01:50:36	35	Aktuator Kalibrierung
25.07.2018 01:44:01	25.07.2018 01:44:54	53	Parameter Änderung
25.07.2018 01:50:02	25.07.2018 01:50:36	34	Aktuator Kalibrierung
25.07.2018 17:41:00	25.07.2018 17:42:00	60	Windgeschwindigkeit

## Ausfallzeiten

### MP01 Krankenhaus Neustadt

Juli 2018

Beginn	Ende	Dauer [s]	Ausfallgrund
26.07.2018 01:44:01	26.07.2018 01:44:53	52	Parameter Änderung
26.07.2018 01:50:03	26.07.2018 01:50:22	19	Aktuator Kalibrierung
27.07.2018 01:44:02	27.07.2018 01:44:54	52	Parameter Änderung
27.07.2018 01:50:09	27.07.2018 01:50:37	28	Aktuator Kalibrierung
27.07.2018 16:08:00	27.07.2018 16:31:00	1380	Niederschlag
28.07.2018 01:44:01	28.07.2018 01:44:54	53	Parameter Änderung
28.07.2018 01:50:01	28.07.2018 01:50:22	21	Aktuator Kalibrierung
29.07.2018 01:44:01	29.07.2018 01:44:54	53	Parameter Änderung
29.07.2018 01:50:02	29.07.2018 01:50:37	35	Aktuator Kalibrierung
30.07.2018 01:44:01	30.07.2018 01:44:52	51	Parameter Änderung
30.07.2018 01:50:01	30.07.2018 01:50:36	35	Aktuator Kalibrierung
31.07.2018 01:44:01	31.07.2018 01:44:53	52	Parameter Änderung
31.07.2018 01:50:04	31.07.2018 01:50:37	33	Aktuator Kalibrierung
01.08.2018 01:44:01	01.08.2018 01:44:54	53	Parameter Änderung
01.08.2018 01:50:01	01.08.2018 01:50:22	21	Aktuator Kalibrierung

**Geographische Position**

Breitengrad	51°09'02,00"N
Längengrad	13°47'18,00"E
Höhe über NN	210 m
Seit	28.11.2017

	Juli 2018		Letzte sechs Monate	
	Fluggeräusch	Gesamtgeräusch	Fluggeräusch	Gesamtgeräusch
<b>L<sub>p,A,eq,Tag</sub></b>	57,3 dB	58,0 dB	56,3 dB	61,7 dB
<b>L<sub>p,A,eq,Nacht</sub></b>	49,7 dB	51,8 dB	48,7 dB	56,5 dB
<b>L<sub>DEN</sub></b>	59,1 dB	60,4 dB	58,2 dB	64,3 dB

	N1/N2	
	Juli 2018	Letzte sechs Monate
<b>Tag</b>	69,2 %	74,9 %
<b>Nacht</b>	90,9 %	95,1 %
<b>Gesamt</b>	70,3 %	76,0 %

	Schwellenwert (Nachts)*	Mindestzeit (Nachts)*	Horchzeit (Nachts)*	Relevante Flugbewegungen
	60 dB(A)	8 s	5 s	ABKIS3E 04, ARR 22, BEBEX7E 04, DEKOV5E 04, DEP 04, KOBUS1W 04, KOBUS8E 04, MAREM7E 04, OSKAN9E 04

\* keine Angabe bedeutet gleiche Tag- und Nachtwerte

Betriebszeit 06:00 - 22:00: 100 %

Betriebszeit 22:00 - 06:00: 100 %



## Typenpegel

MP02 Weixdorf

Juli 2018

Flugzeug- typ	Starts			
	Ø LASmax [dB(A)]	Min [dB(A)]	Max [dB(A)]	Lärm- ereignisse
B734	88,7	80,9	91,2	11
B738	86,9	78,9	89,7	15
SU95	86,8	82,7	89,4	23
B737	85,3	65,9	88,0	94
A320	83,0	65,3	89,9	70
E190	82,5	80,2	85,3	25
E175	82,1	77,6	84,6	17
CRJ9	81,8	70,5	87,2	53
A319	81,0	73,5	84,5	48
SR22	77,5	66,1	82,5	11
DH8D	72,7	67,7	76,8	66
C501	72,2	66,8	77,9	17
C172	69,3	65,6	72,9	13

Flugzeug- typ	Landungen			
	Ø LASmax [dB(A)]	Min [dB(A)]	Max [dB(A)]	Lärm- ereignisse
B738	85,1	68,7	88,4	21
A320	85,0	65,0	91,4	59
B737	84,6	66,2	87,5	91
E190	84,5	80,7	87,0	24
A319	83,7	70,2	86,2	46
SU95	83,6	81,5	84,6	13
CRJ9	81,0	78,8	82,6	42
DH8D	79,3	65,0	83,4	58
EC35	78,0	67,1	83,4	10
C501	74,8	72,5	79,1	14

MP02 Weixdorf

Juli 2018

	Relevante Flugereignisse (N2)		Anzahl korr. Lärmereignisse (N1)		N1/N2 [%]		Verfügbarkeit		Gesamt- geräusch	Flug- geräusch
	A	D	A	D	A	D	[%]	Ausfall	[dB(A)]	[dB(A)]
01.07.2018	0	48	0	28		58,3	100		57,7	57,5
02.07.2018	0	36	1	30		83,3	100		57,0	56,6
03.07.2018	40	4	32	2	80,0	50,0	100		55,9	55,0
04.07.2018	44	3	36	3	81,8	100,0	100		58,0	57,1
05.07.2018	32	2	27	2	84,4	100,0	100		56,3	55,4
06.07.2018	42	12	33	8	78,6	66,7	100		58,4	57,1
07.07.2018	50	1	26	1	52,0	100,0	100		56,5	54,8
08.07.2018	26	24	15	15	57,7	62,5	100		58,3	58,0
09.07.2018	47	11	31	10	66,0	90,9	100		58,9	57,3
10.07.2018	0	38	0	35		92,1	100		59,1	57,2
11.07.2018	38	14	39	12	100,0	85,7	100		60,1	59,2
12.07.2018	39	1	34	2	87,2	100,0	100		59,4	58,2
13.07.2018	35	16	22	9	62,9	56,3	100		59,4	57,5
14.07.2018	41	18	17	6	41,5	33,3	100		56,5	55,5
15.07.2018	0	51	0	28		54,9	100		59,1	58,9
16.07.2018	15	30	11	20	73,3	66,7	100		58,1	57,3
17.07.2018	15	32	13	22	86,7	68,8	100		58,2	57,4
18.07.2018	21	32	17	24	81,0	75,0	100		60,4	59,9
19.07.2018	25	14	20	10	80,0	71,4	100		57,0	56,0
20.07.2018	14	30	9	20	64,3	66,7	100		57,5	57,1
21.07.2018	4	42	3	23	75,0	54,8	100		57,1	56,7
22.07.2018	0	40	0	27		67,5	100		59,4	59,2
23.07.2018	18	25	7	18	38,9	72,0	100		57,2	56,4
24.07.2018	8	43	7	20	87,5	46,5	100		56,0	55,6
25.07.2018	10	44	9	28	90,0	63,6	100		59,5	59,2
26.07.2018	17	21	13	16	76,5	76,2	100		56,4	55,8
27.07.2018	14	26	10	22	71,4	84,6	100		56,3	55,8
28.07.2018	25	20	12	14	48,0	70,0	100		57,4	57,1
29.07.2018	3	43	4	26	100,0	60,5	100		56,7	56,5
30.07.2018	9	42	8	30	88,9	71,4	100		57,9	57,7
31.07.2018	12	30	10	18	83,3	60,0	100		56,6	56,4
<b>Gesamt</b>	<b>644</b>	<b>793</b>	<b>466</b>	<b>529</b>	<b>72,4</b>	<b>66,7</b>	<b>100</b>		<b>58,0</b>	<b>57,3</b>

N1: Anzahl der gemessenen Flugbewegungen

N2: Anzahl der relevanten Flugbewegungen während des Betriebszeitraums

T = technische Störung

W = Wetterstörung

S = Störgeräusch

# Messstellenstatistik - Nacht (22:00 - 06:00)

## MP02 Weixdorf

Juli 2018

	Relevante Flugereignisse (N2)		Anzahl korr. Lärmereignisse (N1)		N1/N2 [%]		Verfügbarkeit		Gesamt- geräusch	Flug- geräusch
	A	D	A	D	A	D	[%]	Ausfall	[dB(A)]	[dB(A)]
01.07.2018	1	1	1	1	100,0	100,0	100		51,3	47,5
02.07.2018	0	2	0	1		50,0	100		54,6	53,1
03.07.2018	4	0	4	1	100,0		100		51,2	48,7
04.07.2018	3	1	2	0	66,7	0,0	100		50,9	48,3
05.07.2018	2	1	2	1	100,0	100,0	100		52,9	50,2
06.07.2018	5	0	3	0	60,0		100		52,8	49,2
07.07.2018	3	0	3	0	100,0		100		50,9	48,5
08.07.2018	1	3	1	2	100,0	66,7	100		52,4	50,1
09.07.2018	3	0	3	0	100,0		100		50,1	46,9
10.07.2018	0	1	0	1		100,0	100		47,4	45,4
11.07.2018	4	0	5	0	100,0		100		52,8	51,3
12.07.2018	4	0	4	0	100,0		100		53,6	51,3
13.07.2018	1	0	1	0	100,0		100		49,4	42,6
14.07.2018	0	2	0	2		100,0	100		52,1	51,2
15.07.2018	1	3	2	3	100,0	100,0	99	T	53,5	51,7
16.07.2018	0	3	0	2		66,7	100		54,6	53,4
17.07.2018	0	2	0	2		100,0	100		52,5	50,3
18.07.2018	3	0	3	0	100,0		100		52,4	49,3
19.07.2018	1	2	1	1	100,0	50,0	100		52,2	48,2
20.07.2018	0	0	0	0			100		43,6	
21.07.2018	0	1	0	1		100,0	100		49,2	48,2
22.07.2018	1	2	1	2	100,0	100,0	100		53,6	52,2
23.07.2018	0	1	0	1		100,0	100		54,0	52,4
24.07.2018	0	0	0	0			100		45,3	
25.07.2018	1	0	1	0	100,0		100		50,7	46,9
26.07.2018	1	2	1	2	100,0	100,0	100		52,1	50,0
27.07.2018	0	2	0	1		50,0	100		44,2	38,6
28.07.2018	5	0	5	0	100,0		100		52,7	51,9
29.07.2018	0	3	0	2		66,7	100		50,9	49,8
30.07.2018	0	1	0	1		100,0	100		53,2	52,5
31.07.2018	0	0	0	0			100		44,7	
<b>Gesamt</b>	<b>44</b>	<b>33</b>	<b>43</b>	<b>27</b>	<b>97,7</b>	<b>81,8</b>	<b>100</b>		<b>51,8</b>	<b>49,7</b>

N1: Anzahl der gemessenen Flugbewegungen

N2: Anzahl der relevanten Flugbewegungen während des Betriebszeitraums

T = technische Störung

W = Wetterstörung

S = Störgeräusch

# Äquivalente Dauerschallpegel

## MP02 Weixdorf

Juli 2018

	Gesamtgeräusch [dB(A)]				
	L <sub>eq</sub> Tag	L <sub>eq</sub> Nacht/L <sub>N</sub>	L <sub>D</sub>	L <sub>E</sub>	L <sub>DEN</sub>
01.07.2018	57,7	51,3	57,2	59,0	60,5
02.07.2018	57,0	54,6	57,5	55,0	61,5
03.07.2018	55,9	51,2	56,3	54,6	59,1
04.07.2018	58,0	50,9	58,1	57,5	60,1
05.07.2018	56,3	52,9	56,1	56,8	60,4
06.07.2018	58,4	52,8	58,6	57,7	61,2
07.07.2018	56,5	50,9	56,9	54,7	59,1
08.07.2018	58,3	52,4	58,2	58,5	61,1
09.07.2018	58,9	50,1	59,7	55,1	59,9
10.07.2018	59,1	47,4	59,9	54,7	59,2
11.07.2018	60,1	52,8	60,6	58,1	61,9
12.07.2018	59,4	53,6	59,5	58,8	62,1
13.07.2018	59,4	49,4	59,7	58,7	60,6
14.07.2018	56,5	52,1	56,9	54,7	59,8
15.07.2018	59,1	53,5	59,4	57,9	61,8
16.07.2018	58,1	54,6	59,0	53,6	61,7
17.07.2018	58,2	52,5	58,9	54,3	60,5
18.07.2018	60,4	52,4	60,1	61,3	62,6
19.07.2018	57,0	52,2	57,4	55,5	60,0
20.07.2018	57,5	43,6	57,8	56,7	58,0
21.07.2018	57,1	49,2	57,4	56,2	58,9
22.07.2018	59,4	53,6	59,6	58,8	62,1
23.07.2018	57,2	54,0	57,8	54,4	61,1
24.07.2018	56,0	45,3	56,4	54,6	56,8
25.07.2018	59,5	50,7	58,5	61,4	61,7
26.07.2018	56,4	52,1	56,9	54,1	59,6
27.07.2018	56,3	44,2	56,1	56,7	57,3
28.07.2018	57,4	52,7	58,1	53,6	60,3
29.07.2018	56,7	50,9	56,5	57,3	59,6
30.07.2018	57,9	53,2	58,9	52,0	60,7
31.07.2018	56,6	44,7	57,2	54,2	57,0
<b>Gesamt</b>	<b>58,0</b>	<b>51,8</b>	<b>58,3</b>	<b>57,0</b>	<b>60,4</b>

	Fluggeräusch [dB(A)]				
	L <sub>eq</sub> Tag	L <sub>eq</sub> Nacht/L <sub>N</sub>	L <sub>D</sub>	L <sub>E</sub>	L <sub>DEN</sub>
01.07.2018	57,5	47,5	57,0	58,8	59,2
02.07.2018	56,6	53,1	57,2	54,6	60,4
03.07.2018	55,0	48,7	55,4	53,4	57,3
04.07.2018	57,1	48,3	57,1	57,0	58,7
05.07.2018	55,4	50,2	55,2	55,9	58,6
06.07.2018	57,1	49,2	57,2	56,6	58,9
07.07.2018	54,8	48,5	55,3	52,9	57,0
08.07.2018	58,0	50,1	57,8	58,3	60,0
09.07.2018	57,3	46,9	58,1	53,1	57,8
10.07.2018	57,2	45,4	57,9	54,0	57,4
11.07.2018	59,2	51,3	59,6	57,6	60,8
12.07.2018	58,2	51,3	58,4	57,9	60,5
13.07.2018	57,5	42,6	58,5	50,4	56,7
14.07.2018	55,5	51,2	56,1	53,4	58,8
15.07.2018	58,9	51,7	59,3	57,7	60,9
16.07.2018	57,3	53,4	58,1	52,7	60,6
17.07.2018	57,4	50,3	58,2	53,5	59,1
18.07.2018	59,9	49,3	59,4	61,0	61,4
19.07.2018	56,0	48,2	56,3	54,9	57,8
20.07.2018	57,1		57,4	56,4	57,0
21.07.2018	56,7	48,2	56,9	55,9	58,3
22.07.2018	59,2	52,2	59,4	58,4	61,3
23.07.2018	56,4	52,4	57,1	53,2	59,8
24.07.2018	55,6		56,1	54,0	55,3
25.07.2018	59,2	46,9	58,2	61,3	60,8
26.07.2018	55,8	50,0	56,4	53,5	58,2
27.07.2018	55,8	38,6	55,7	56,3	56,4
28.07.2018	57,1	51,9	58,0	52,6	59,7
29.07.2018	56,5	49,8	56,2	57,2	59,1
30.07.2018	57,7	52,5	58,7	51,5	60,2
31.07.2018	56,4		57,0	53,8	55,8
<b>Gesamt</b>	<b>57,3</b>	<b>49,7</b>	<b>57,6</b>	<b>56,3</b>	<b>59,1</b>

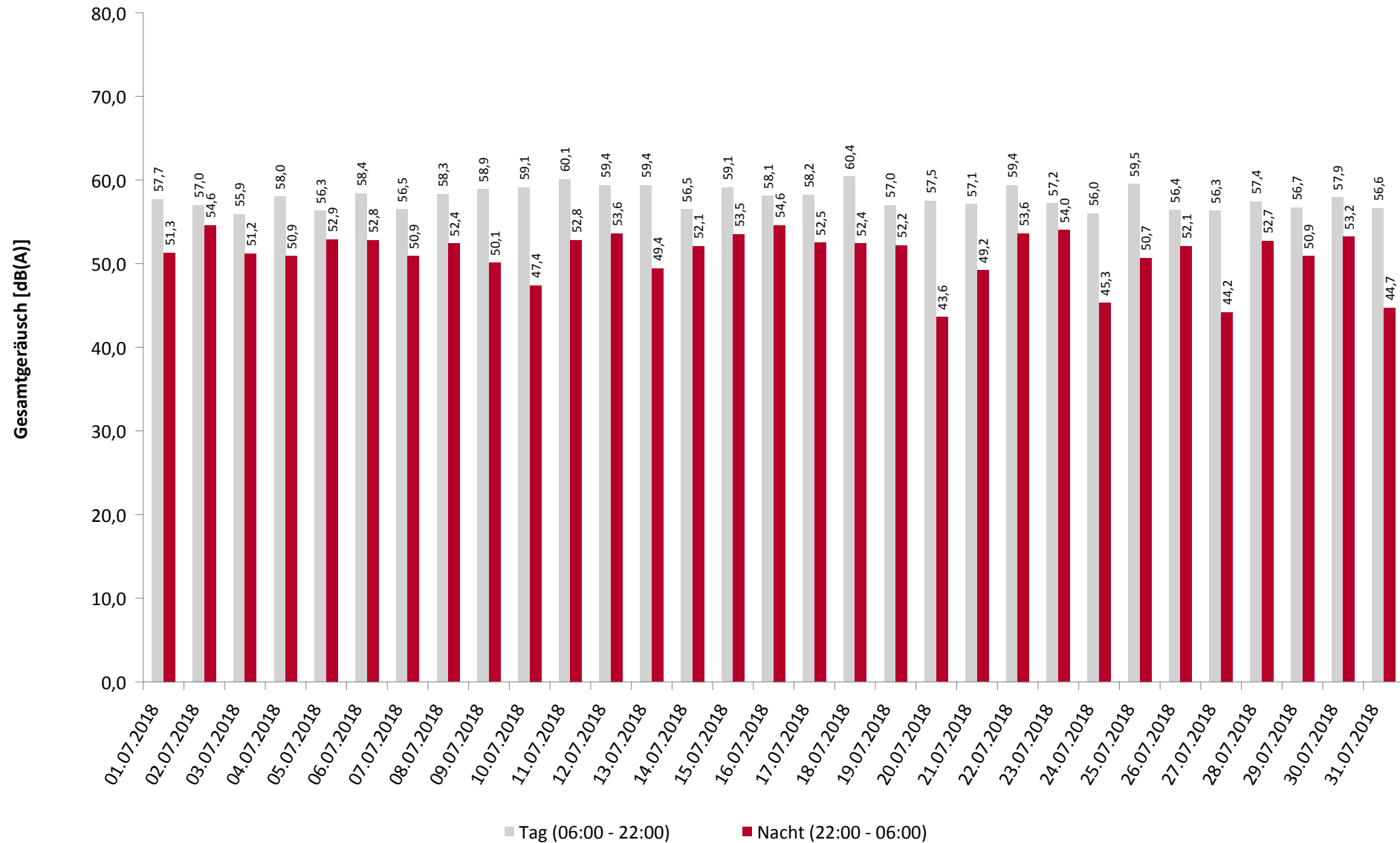
\* Verfügbarkeit < 50%

# Äquivalente Dauerschallpegel - Gesamtgeräusch

MP02 Weixdorf

Juli 2018

Gesamtgeräusch: Tag 58,0 dB(A) Nacht 51,8 dB(A)



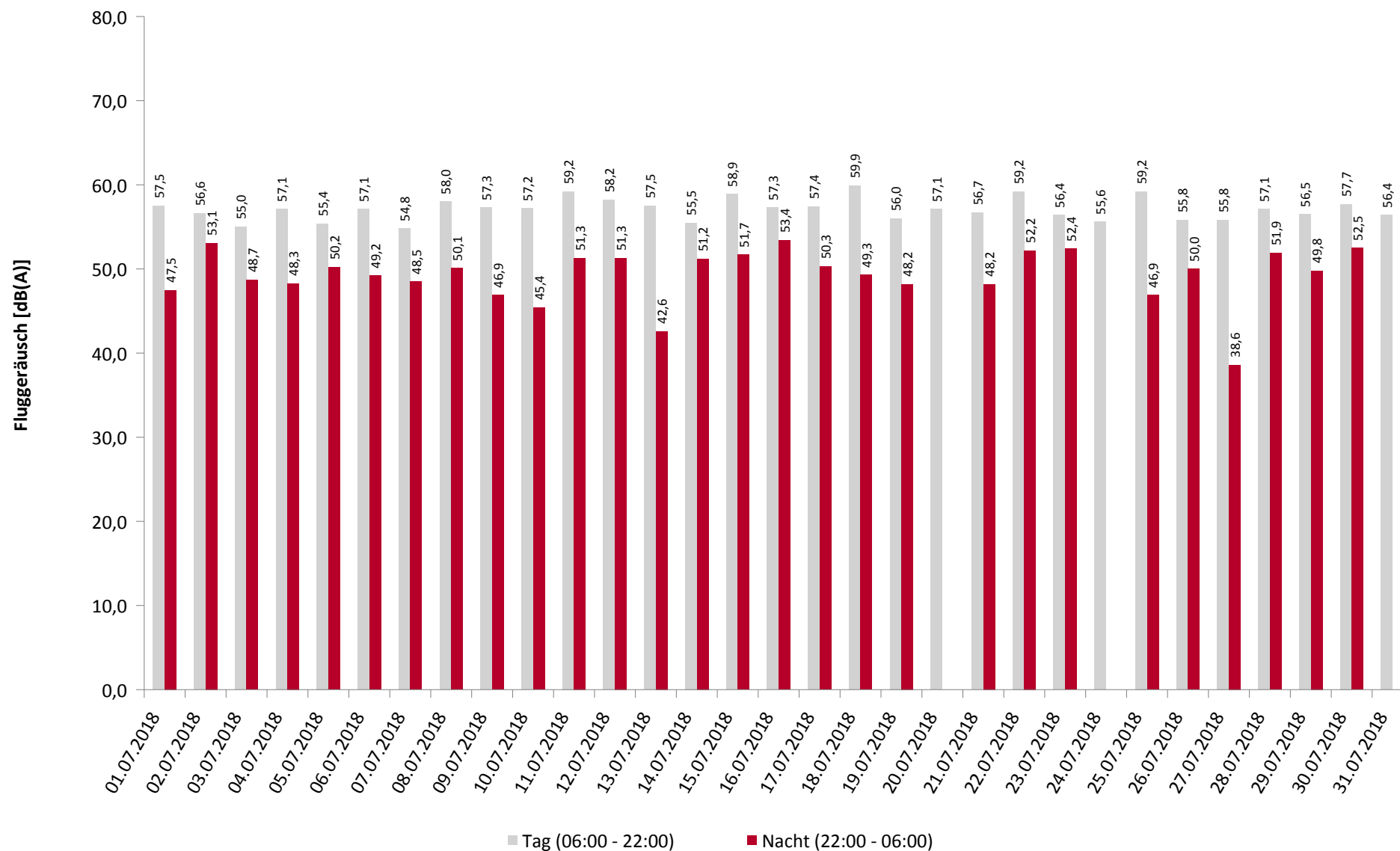
\* Verfügbarkeit < 50%

# Äquivalente Dauerschallpegel - Fluggeräusch

MP02 Weixdorf

Juli 2018

Fluggeräusch: Tag 57,3 dB(A) Nacht 49,7 dB(A)

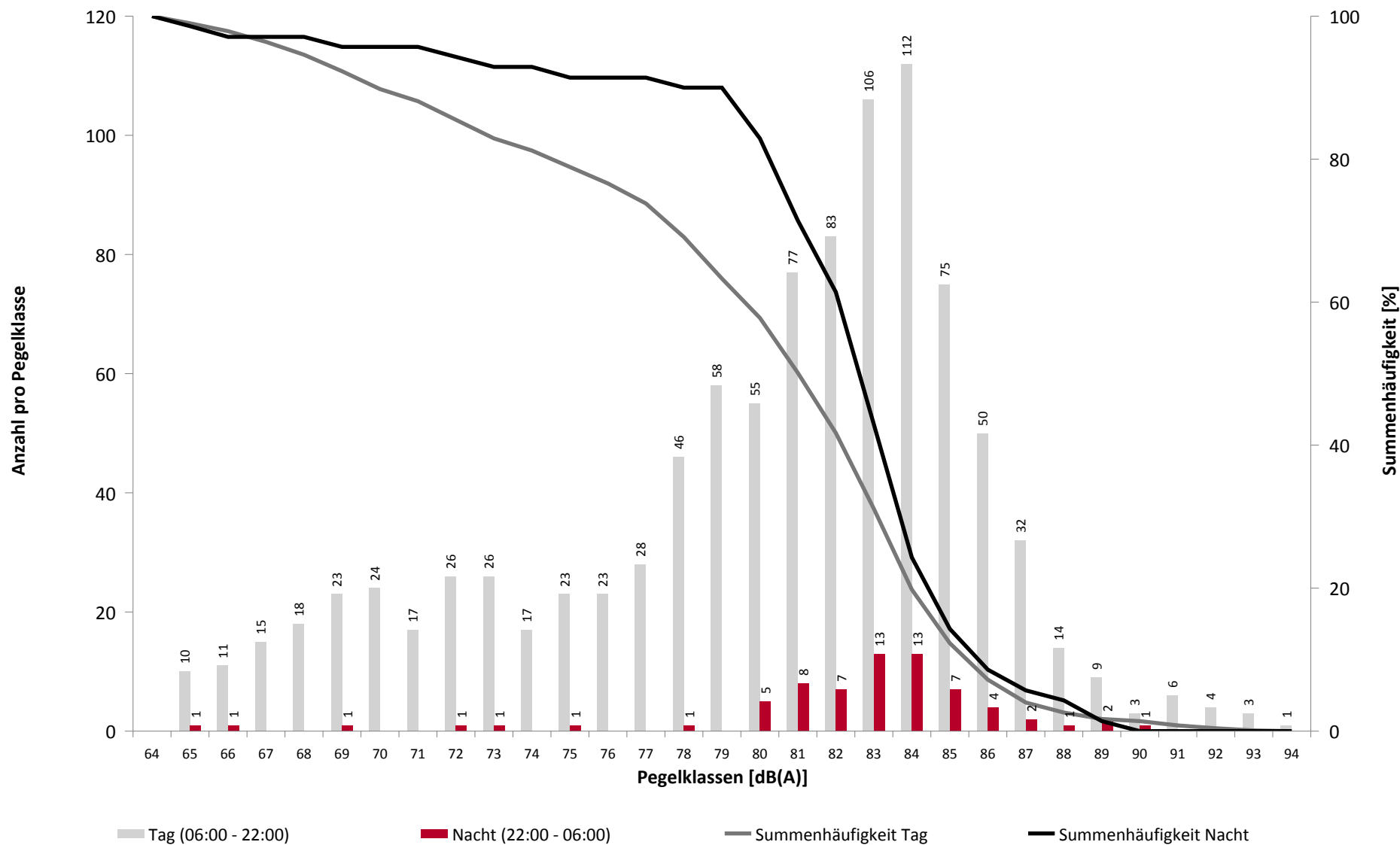


\* Verfügbarkeit < 50%

# Häufigkeitsverteilung der Maximalpegel

MP02 Weixdorf

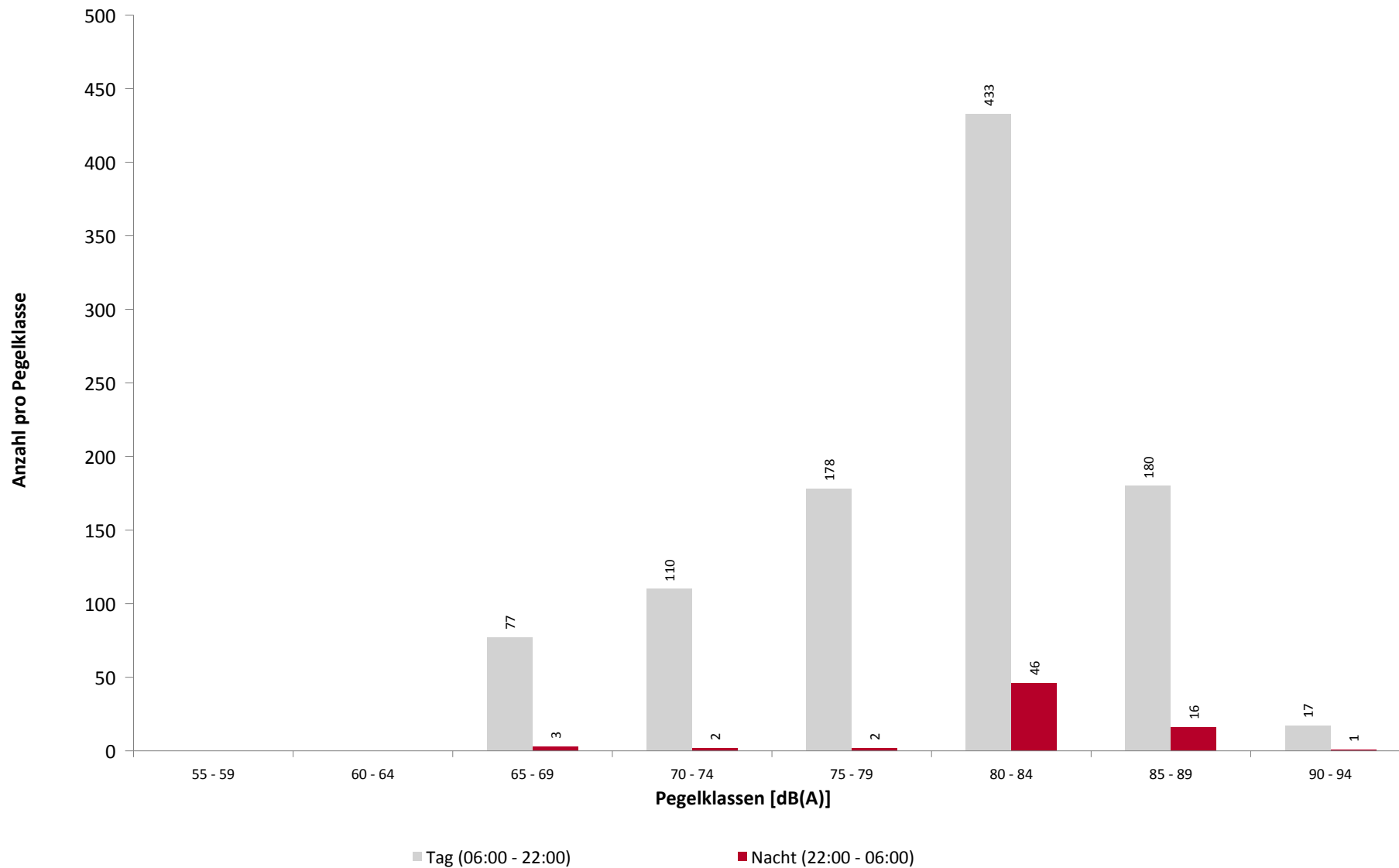
Juli 2018



# Häufigkeitsverteilung der Maximalpegel

MP02 Weixdorf

Juli 2018





## Ausfallzeiten

MP02 Weixdorf

Juli 2018

Beginn	Ende	Dauer [s]	Ausfallgrund
<b>Gesamtausfalldauer 44 Minuten</b>			
02.07.2018 01:44:01	02.07.2018 01:44:53	52	Parameter Änderung
02.07.2018 01:50:02	02.07.2018 01:50:29	27	Aktuator Kalibrierung
03.07.2018 01:44:01	03.07.2018 01:44:53	52	Parameter Änderung
03.07.2018 01:50:01	03.07.2018 01:50:35	34	Aktuator Kalibrierung
04.07.2018 01:44:01	04.07.2018 01:44:53	52	Parameter Änderung
04.07.2018 01:50:03	04.07.2018 01:50:36	33	Aktuator Kalibrierung
05.07.2018 01:44:01	05.07.2018 01:44:53	52	Parameter Änderung
05.07.2018 01:50:03	05.07.2018 01:50:22	19	Aktuator Kalibrierung
06.07.2018 01:44:01	06.07.2018 01:44:53	52	Parameter Änderung
06.07.2018 01:50:02	06.07.2018 01:50:37	35	Aktuator Kalibrierung
07.07.2018 01:44:01	07.07.2018 01:44:54	53	Parameter Änderung
07.07.2018 01:50:02	07.07.2018 01:50:36	34	Aktuator Kalibrierung
08.07.2018 01:44:02	08.07.2018 01:44:54	52	Parameter Änderung
08.07.2018 01:50:01	08.07.2018 01:50:36	35	Aktuator Kalibrierung
09.07.2018 01:44:01	09.07.2018 01:44:50	49	Parameter Änderung
09.07.2018 01:50:02	09.07.2018 01:50:37	35	Aktuator Kalibrierung
10.07.2018 01:44:01	10.07.2018 01:44:53	52	Parameter Änderung
10.07.2018 01:50:03	10.07.2018 01:50:36	33	Aktuator Kalibrierung
11.07.2018 01:44:01	11.07.2018 01:44:53	52	Parameter Änderung
11.07.2018 01:50:01	11.07.2018 01:50:36	35	Aktuator Kalibrierung
12.07.2018 01:44:01	12.07.2018 01:44:53	52	Parameter Änderung
12.07.2018 01:50:02	12.07.2018 01:50:36	34	Aktuator Kalibrierung
13.07.2018 01:44:01	13.07.2018 01:44:53	52	Parameter Änderung
13.07.2018 01:50:01	13.07.2018 01:50:35	34	Aktuator Kalibrierung
14.07.2018 01:44:01	14.07.2018 01:44:53	52	Parameter Änderung
14.07.2018 01:50:07	14.07.2018 01:50:36	29	Aktuator Kalibrierung
15.07.2018 01:44:01	15.07.2018 01:44:54	53	Parameter Änderung
15.07.2018 01:50:03	15.07.2018 01:50:22	19	Aktuator Kalibrierung
16.07.2018 01:20:00	16.07.2018 01:21:16	76	Stromausfall
16.07.2018 01:21:16	16.07.2018 01:21:59	43	Parameter Änderung
16.07.2018 01:44:01	16.07.2018 01:44:53	52	Parameter Änderung
16.07.2018 01:50:07	16.07.2018 01:50:23	16	Aktuator Kalibrierung
17.07.2018 01:44:01	17.07.2018 01:44:54	53	Parameter Änderung
17.07.2018 01:50:02	17.07.2018 01:50:36	34	Aktuator Kalibrierung
18.07.2018 01:44:01	18.07.2018 01:44:53	52	Parameter Änderung
18.07.2018 01:50:02	18.07.2018 01:50:37	35	Aktuator Kalibrierung
19.07.2018 01:44:01	19.07.2018 01:44:53	52	Parameter Änderung
19.07.2018 01:50:04	19.07.2018 01:50:22	18	Aktuator Kalibrierung
20.07.2018 01:44:01	20.07.2018 01:44:53	52	Parameter Änderung
20.07.2018 01:50:12	20.07.2018 01:50:36	24	Aktuator Kalibrierung
21.07.2018 01:44:01	21.07.2018 01:44:53	52	Parameter Änderung
21.07.2018 01:50:03	21.07.2018 01:50:36	33	Aktuator Kalibrierung
22.07.2018 01:44:01	22.07.2018 01:44:53	52	Parameter Änderung
22.07.2018 01:50:01	22.07.2018 01:50:22	21	Aktuator Kalibrierung
23.07.2018 01:44:01	23.07.2018 01:44:53	52	Parameter Änderung
23.07.2018 01:50:02	23.07.2018 01:50:36	34	Aktuator Kalibrierung
24.07.2018 01:44:01	24.07.2018 01:44:55	54	Parameter Änderung
24.07.2018 01:50:02	24.07.2018 01:50:23	21	Aktuator Kalibrierung
25.07.2018 01:44:01	25.07.2018 01:44:53	52	Parameter Änderung
25.07.2018 01:50:02	25.07.2018 01:50:37	35	Aktuator Kalibrierung
26.07.2018 01:44:01	26.07.2018 01:44:54	53	Parameter Änderung

## Ausfallzeiten

MP02 Weixdorf

Juli 2018

Beginn	Ende	Dauer [s]	Ausfallgrund
26.07.2018 01:50:01	26.07.2018 01:50:36	35	Aktuator Kalibrierung
27.07.2018 01:44:01	27.07.2018 01:44:53	52	Parameter Änderung
27.07.2018 01:50:01	27.07.2018 01:50:36	35	Aktuator Kalibrierung
28.07.2018 01:44:01	28.07.2018 01:44:52	51	Parameter Änderung
28.07.2018 01:50:01	28.07.2018 01:50:36	35	Aktuator Kalibrierung
29.07.2018 01:44:01	29.07.2018 01:44:54	53	Parameter Änderung
29.07.2018 01:50:01	29.07.2018 01:50:36	35	Aktuator Kalibrierung
30.07.2018 01:44:02	30.07.2018 01:44:54	52	Parameter Änderung
30.07.2018 01:50:02	30.07.2018 01:50:23	21	Aktuator Kalibrierung
31.07.2018 01:44:01	31.07.2018 01:44:53	52	Parameter Änderung
31.07.2018 01:50:09	31.07.2018 01:50:36	27	Aktuator Kalibrierung
01.08.2018 01:44:01	01.08.2018 01:44:53	52	Parameter Änderung
01.08.2018 01:50:09	01.08.2018 01:50:36	27	Aktuator Kalibrierung

**Geographische Position**

Breitengrad	51°09'59,00"N
Längengrad	13°48'48,00"E
Höhe über NN	180 m
Seit	28.11.2017

	Juli 2018		Letzte sechs Monate	
	Fluggeräusch	Gesamtgeräusch	Fluggeräusch	Gesamtgeräusch
<b>L<sub>p,A,eq,Tag</sub></b>	52,0 dB	55,6 dB	51,3 dB	55,8 dB
<b>L<sub>p,A,eq,Nacht</sub></b>	44,1 dB	52,9 dB	44,2 dB	52,0 dB
<b>L<sub>DEN</sub></b>	53,7 dB	60,0 dB	53,4 dB	59,5 dB

	N1/N2	
	Juli 2018	Letzte sechs Monate
<b>Tag</b>	57,0 %	61,7 %
<b>Nacht</b>	84,4 %	87,8 %
<b>Gesamt</b>	58,4 %	63,1 %

	Schwellenwert (Nachts)*	Mindestzeit (Nachts)*	Horchzeit (Nachts)*	Relevante Flugbewegungen
	61 dB(A)	8 s	5 s	ABKIS3E 04, ARR 22, BEBEX7E 04, DEKOV5E 04, DEP 04, KOBUS1W 04, KOBUS8E 04, MAREM7E 04, OSKAN9E 04

\* keine Angabe bedeutet gleiche Tag- und Nachtwerte

Betriebszeit 06:00 - 22:00: 100 %

Betriebszeit 22:00 - 06:00: 100 %

## Typenpegel

MP03 Hermsdorf

Juli 2018

Flugzeug- typ	Starts			
	Ø LASmax [dB(A)]	Min [dB(A)]	Max [dB(A)]	Lärm- ereignisse
B734	79,0	75,7	80,4	10
B738	78,0	75,0	80,1	15
SU95	77,7	74,5	79,7	23
B737	76,0	66,3	80,0	89
A320	74,4	66,0	79,1	66
A319	73,9	70,4	78,7	43
E190	73,9	67,9	76,9	23
CRJ9	73,7	66,4	77,5	50
E175	72,7	70,2	74,1	16

Flugzeug- typ	Landungen			
	Ø LASmax [dB(A)]	Min [dB(A)]	Max [dB(A)]	Lärm- ereignisse
B738	78,9	76,8	84,1	20
SU95	78,8	77,0	81,2	13
A320	78,3	75,3	82,6	57
B737	77,9	75,9	80,3	91
E190	77,8	76,0	79,6	24
A319	77,7	75,5	81,9	45
CRJ9	75,0	73,4	77,6	41
DH8D	74,4	71,7	83,0	57
C501	71,2	67,2	75,2	11

MP03 Hermsdorf

Juli 2018

	Relevante Flugereignisse (N2)		Anzahl korr. Lärmereignisse (N1)		N1/N2 [%]		Verfügbarkeit		Gesamt- geräusch	Flug- geräusch
	A	D	A	D	A	D	[%]	Ausfall	[dB(A)]	[dB(A)]
01.07.2018	0	48	0	24		50,0	100		54,7	51,7
02.07.2018	0	36	0	22		61,1	100		54,5	50,5
03.07.2018	40	4	31	1	77,5	25,0	100		55,5	52,0
04.07.2018	44	3	34	2	77,3	66,7	100		55,7	52,9
05.07.2018	32	2	25	2	78,1	100,0	100		54,9	51,3
06.07.2018	42	12	29	4	69,0	33,3	100		57,0	53,4
07.07.2018	50	1	26	0	52,0	0,0	100		54,9	51,1
08.07.2018	26	24	14	13	53,8	54,2	100		54,7	52,8
09.07.2018	47	11	23	8	48,9	72,7	100		56,4	52,4
10.07.2018	0	38	0	29		76,3	100		55,3	51,5
11.07.2018	38	14	33	12	86,8	85,7	100		57,2	54,9
12.07.2018	39	1	32	1	82,1	100,0	100		57,9	54,1
13.07.2018	35	16	21	5	60,0	31,3	100		56,5	52,8
14.07.2018	41	18	17	5	41,5	27,8	100		54,9	51,4
15.07.2018	0	51	0	18		35,3	100		54,2	52,5
16.07.2018	15	30	11	15	73,3	50,0	100		55,0	51,1
17.07.2018	15	32	12	14	80,0	43,8	100		58,2	50,9
18.07.2018	21	32	17	15	81,0	46,9	100		58,6	54,4
19.07.2018	25	14	18	8	72,0	57,1	100		57,6	53,2
20.07.2018	14	30	9	16	64,3	53,3	100		55,3	52,1
21.07.2018	4	42	3	21	75,0	50,0	100		54,1	51,2
22.07.2018	0	40	0	21		52,5	100		55,0	52,6
23.07.2018	18	25	7	14	38,9	56,0	100		55,8	50,6
24.07.2018	8	43	7	10	87,5	23,3	100		53,8	48,9
25.07.2018	10	44	8	21	80,0	47,7	100		55,6	52,7
26.07.2018	17	21	13	12	76,5	57,1	100		54,4	50,8
27.07.2018	14	26	10	14	71,4	53,8	100		53,9	49,8
28.07.2018	25	20	12	12	48,0	60,0	100		53,3	51,2
29.07.2018	3	43	4	18	100,0	41,9	100		52,6	50,6
30.07.2018	9	42	4	19	44,4	45,2	100		54,0	51,3
31.07.2018	12	30	9	14	75,0	46,7	100		52,8	49,6
<b>Gesamt</b>	<b>644</b>	<b>793</b>	<b>429</b>	<b>390</b>	<b>66,6</b>	<b>49,2</b>	<b>100</b>		<b>55,6</b>	<b>52,0</b>

N1: Anzahl der gemessenen Flugbewegungen

N2: Anzahl der relevanten Flugbewegungen während des Betriebszeitraums

T = technische Störung

W = Wetterstörung

S = Störgeräusch

## Messstellenstatistik - Nacht (22:00 - 06:00)

MP03 Hermsdorf

Juli 2018

	Relevante Flugereignisse (N2)		Anzahl korr. Lärmereignisse (N1)		N1/N2 [%]		Verfügbarkeit		Gesamt- geräusch	Flug- geräusch
	A	D	A	D	A	D	[%]	Ausfall	[dB(A)]	[dB(A)]
01.07.2018	1	1	1	1	100,0	100,0	100		55,0	44,0
02.07.2018	0	2	0	1		50,0	100		54,8	43,1
03.07.2018	4	0	3	0	75,0		100		54,0	44,7
04.07.2018	3	1	2	0	66,7	0,0	100		54,1	44,4
05.07.2018	2	1	2	1	100,0	100,0	100		52,7	46,2
06.07.2018	5	0	3	0	60,0		100		52,6	45,4
07.07.2018	3	0	3	0	100,0		100		50,8	45,3
08.07.2018	1	3	1	2	100,0	66,7	100		52,5	45,1
09.07.2018	3	0	2	0	66,7		100		51,7	42,8
10.07.2018	0	1	0	1		100,0	100		51,4	40,5
11.07.2018	4	0	4	0	100,0		100		53,1	46,9
12.07.2018	4	0	4	0	100,0		100		53,3	46,9
13.07.2018	1	0	1	0	100,0		100		52,7	38,3
14.07.2018	0	2	0	2		100,0	100		50,4	43,7
15.07.2018	1	3	1	3	100,0	100,0	99	T	53,1	46,3
16.07.2018	0	3	0	2		66,7	100		55,2	44,2
17.07.2018	0	2	0	2		100,0	100		52,8	44,3
18.07.2018	3	0	3	0	100,0		100		53,5	45,5
19.07.2018	1	2	1	1	100,0	50,0	100		56,1	43,7
20.07.2018	0	0	0	0			100		51,7	
21.07.2018	0	1	0	1		100,0	100		50,9	41,7
22.07.2018	1	2	1	2	100,0	100,0	100		53,2	45,3
23.07.2018	0	1	0	1		100,0	100		55,5	43,0
24.07.2018	0	0	0	0			100		53,3	
25.07.2018	1	0	1	0	100,0		100		54,5	42,7
26.07.2018	1	2	1	2	100,0	100,0	100		53,7	45,2
27.07.2018	0	2	0	1		50,0	100		47,9	30,4
28.07.2018	5	0	5	0	100,0		100		51,1	48,4
29.07.2018	0	3	0	2		66,7	100		49,6	44,1
30.07.2018	0	1	0	1		100,0	100		48,1	42,4
31.07.2018	0	0	0	0			100		47,7	
<b>Gesamt</b>	<b>44</b>	<b>33</b>	<b>39</b>	<b>26</b>	<b>88,6</b>	<b>78,8</b>	<b>100</b>		<b>52,9</b>	<b>44,1</b>

N1: Anzahl der gemessenen Flugbewegungen

N2: Anzahl der relevanten Flugbewegungen während des Betriebszeitraums

T = technische Störung

W = Wetterstörung

S = Störgeräusch

# Äquivalente Dauerschallpegel

## MP03 Hermsdorf

Juli 2018

	Gesamtgeräusch [dB(A)]				
	L <sub>eq</sub> Tag	L <sub>eq</sub> Nacht/L <sub>N</sub>	L <sub>D</sub>	L <sub>E</sub>	L <sub>DEN</sub>
01.07.2018	54,7	55,0	54,7	54,6	61,3
02.07.2018	54,5	54,8	55,1	51,8	61,0
03.07.2018	55,5	54,0	55,9	54,0	60,7
04.07.2018	55,7	54,1	55,8	55,3	60,9
05.07.2018	54,9	52,7	55,0	54,6	59,7
06.07.2018	57,0	52,6	57,3	55,9	60,4
07.07.2018	54,9	50,8	55,3	53,3	58,3
08.07.2018	54,7	52,5	54,8	54,2	59,5
09.07.2018	56,4	51,7	57,0	53,5	59,3
10.07.2018	55,3	51,4	56,0	52,3	58,7
11.07.2018	57,2	53,1	57,3	56,8	60,8
12.07.2018	57,9	53,3	58,2	56,8	61,1
13.07.2018	56,5	52,7	57,0	54,8	60,1
14.07.2018	54,9	50,4	55,5	52,3	58,0
15.07.2018	54,2	53,1	54,4	53,2	59,7
16.07.2018	55,0	55,2	55,6	52,4	61,4
17.07.2018	58,2	52,8	58,0	58,8	61,3
18.07.2018	58,6	53,5	58,8	57,8	61,6
19.07.2018	57,6	56,1	58,4	54,0	62,6
20.07.2018	55,3	51,7	55,4	54,6	59,1
21.07.2018	54,1	50,9	54,2	53,7	58,2
22.07.2018	55,0	53,2	54,9	55,3	60,1
23.07.2018	55,8	55,5	56,1	54,6	61,9
24.07.2018	53,8	53,3	54,5	50,6	59,6
25.07.2018	55,6	54,5	55,6	55,5	61,1
26.07.2018	54,4	53,7	54,9	52,3	60,1
27.07.2018	53,9	47,9	54,2	52,8	56,4
28.07.2018	53,3	51,1	53,7	52,1	58,0
29.07.2018	52,6	49,6	52,7	52,5	56,9
30.07.2018	54,0	48,1	54,7	50,3	56,2
31.07.2018	52,8	47,7	53,1	51,5	55,7
<b>Gesamt</b>	<b>55,6</b>	<b>52,9</b>	<b>55,9</b>	<b>54,4</b>	<b>60,0</b>

	Fluggeräusch [dB(A)]				
	L <sub>eq</sub> Tag	L <sub>eq</sub> Nacht/L <sub>N</sub>	L <sub>D</sub>	L <sub>E</sub>	L <sub>DEN</sub>
01.07.2018	51,7	44,0	51,2	52,9	54,1
02.07.2018	50,5	43,1	51,4	45,0	51,9
03.07.2018	52,0	44,7	52,4	50,4	53,8
04.07.2018	52,9	44,4	53,0	52,8	54,7
05.07.2018	51,3	46,2	51,2	51,5	54,4
06.07.2018	53,4	45,4	53,5	53,1	55,2
07.07.2018	51,1	45,3	51,6	49,2	53,6
08.07.2018	52,8	45,1	53,0	52,3	54,7
09.07.2018	52,4	42,8	53,2	47,9	53,0
10.07.2018	51,5	40,5	52,2	48,4	52,0
11.07.2018	54,9	46,9	55,3	53,2	56,5
12.07.2018	54,1	46,9	54,2	53,7	56,2
13.07.2018	52,8	38,3	53,6	48,8	52,5
14.07.2018	51,4	43,7	52,2	47,2	52,7
15.07.2018	52,5	46,3	53,1	50,1	54,8
16.07.2018	51,1	44,2	51,9	46,8	52,8
17.07.2018	50,9	44,3	52,0	41,0	52,5
18.07.2018	54,4	45,5	54,1	55,0	56,2
19.07.2018	53,2	43,7	53,9	49,7	54,0
20.07.2018	52,1		52,3	51,5	52,0
21.07.2018	51,2	41,7	51,4	50,5	52,5
22.07.2018	52,6	45,3	52,8	52,2	54,7
23.07.2018	50,6	43,0	51,4	47,2	52,1
24.07.2018	48,9		49,9	42,3	47,6
25.07.2018	52,7	42,7	52,1	54,2	54,5
26.07.2018	50,8	45,2	51,5	47,8	53,2
27.07.2018	49,8	30,4	49,9	49,6	50,0
28.07.2018	51,2	48,4	51,8	48,4	55,3
29.07.2018	50,6	44,1	50,8	49,9	53,0
30.07.2018	51,3	42,4	52,3	45,4	52,1
31.07.2018	49,6		50,1	47,6	49,1
<b>Gesamt</b>	<b>52,0</b>	<b>44,1</b>	<b>52,4</b>	<b>50,6</b>	<b>53,7</b>

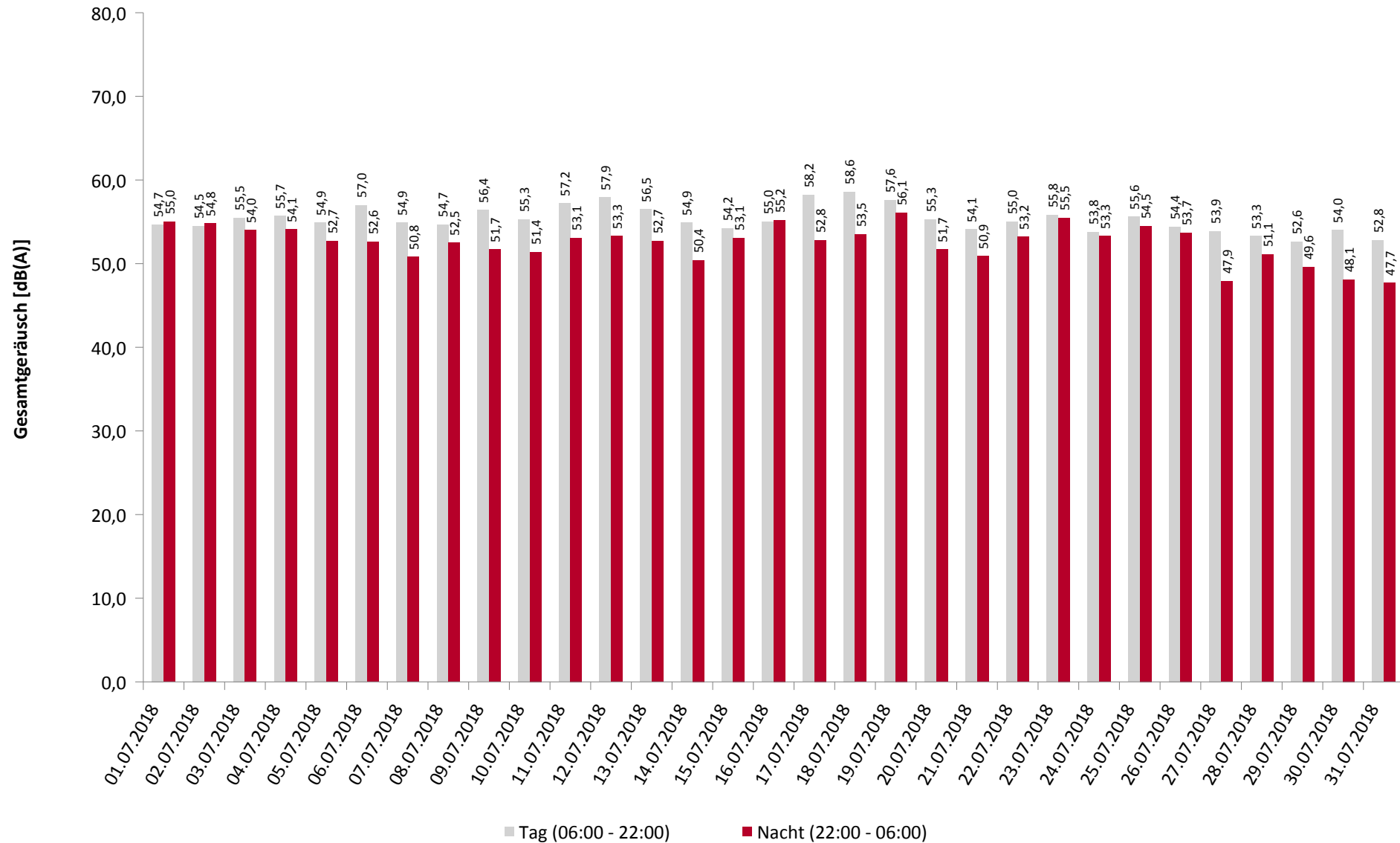
\* Verfügbarkeit < 50%

# Äquivalente Dauerschallpegel - Gesamtgeräusch

MP03 Hermsdorf

Juli 2018

Gesamtgeräusch: Tag 55,6 dB(A) Nacht 52,9 dB(A)



\* Verfügbarkeit < 50%

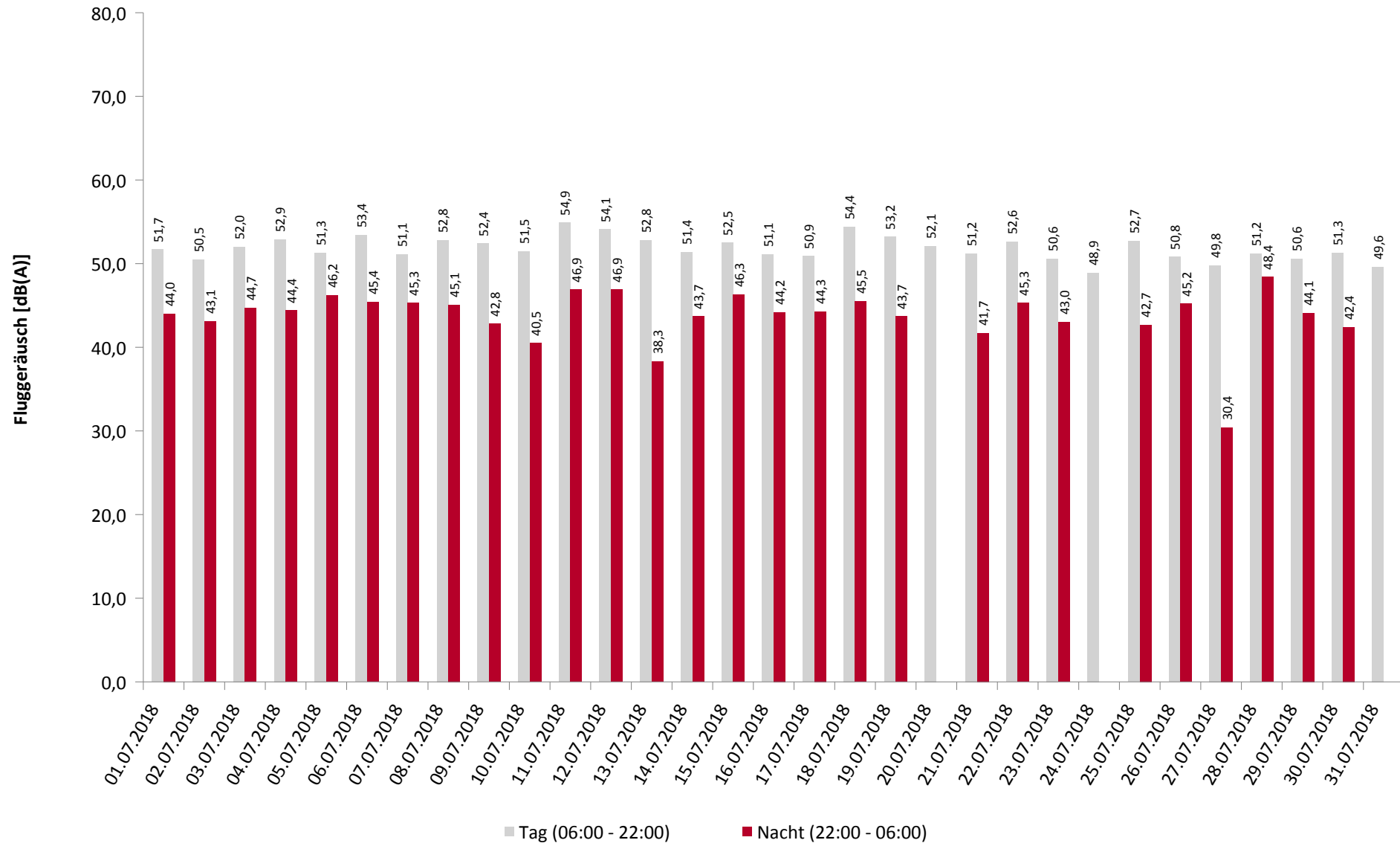


# Äquivalente Dauerschallpegel - Fluggeräusch

MP03 Hermsdorf

Juli 2018

Fluggeräusch: Tag 52,0 dB(A) Nacht 44,1 dB(A)

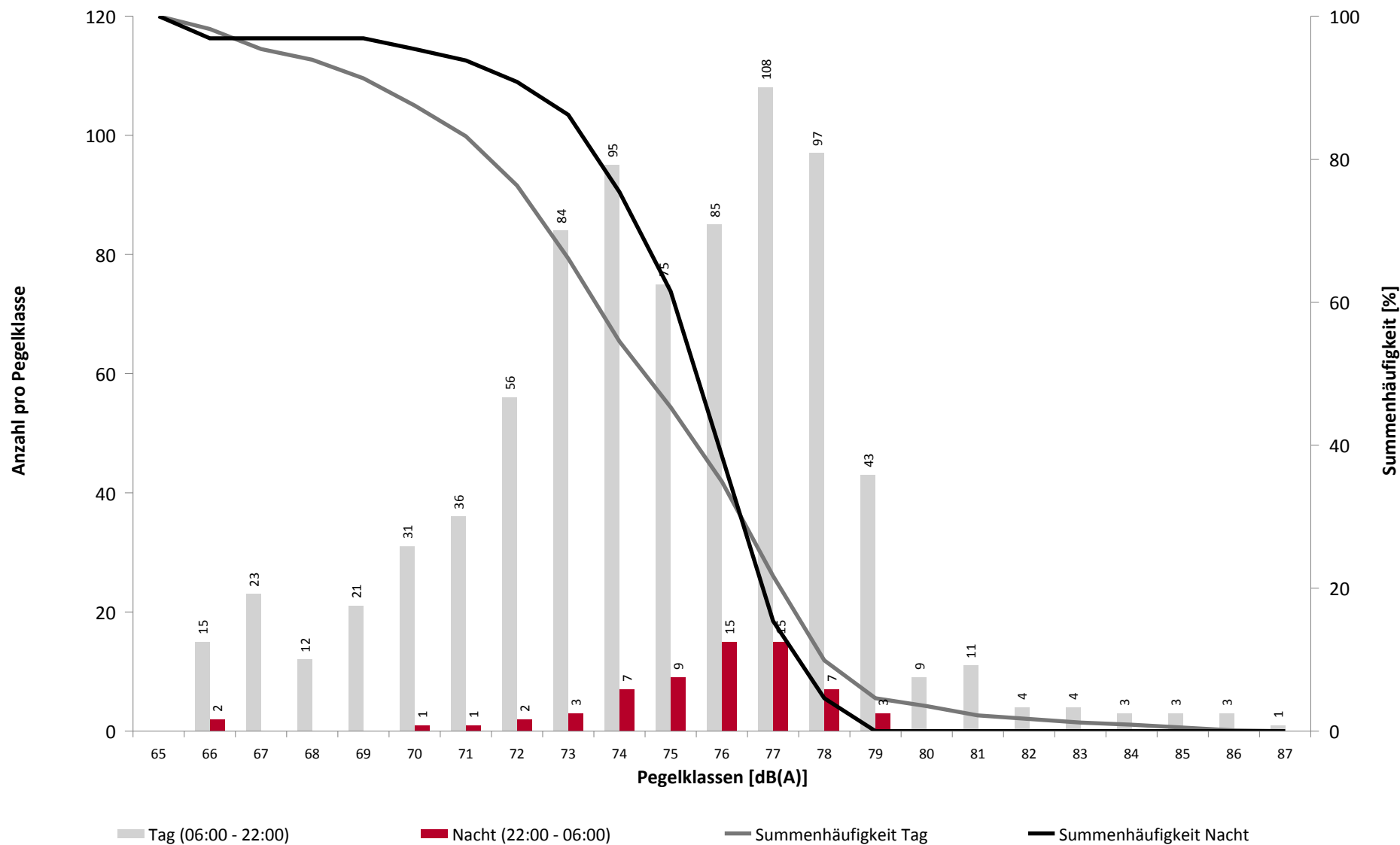


\* Verfügbarkeit < 50%

# Häufigkeitsverteilung der Maximalpegel

MP03 Hermsdorf

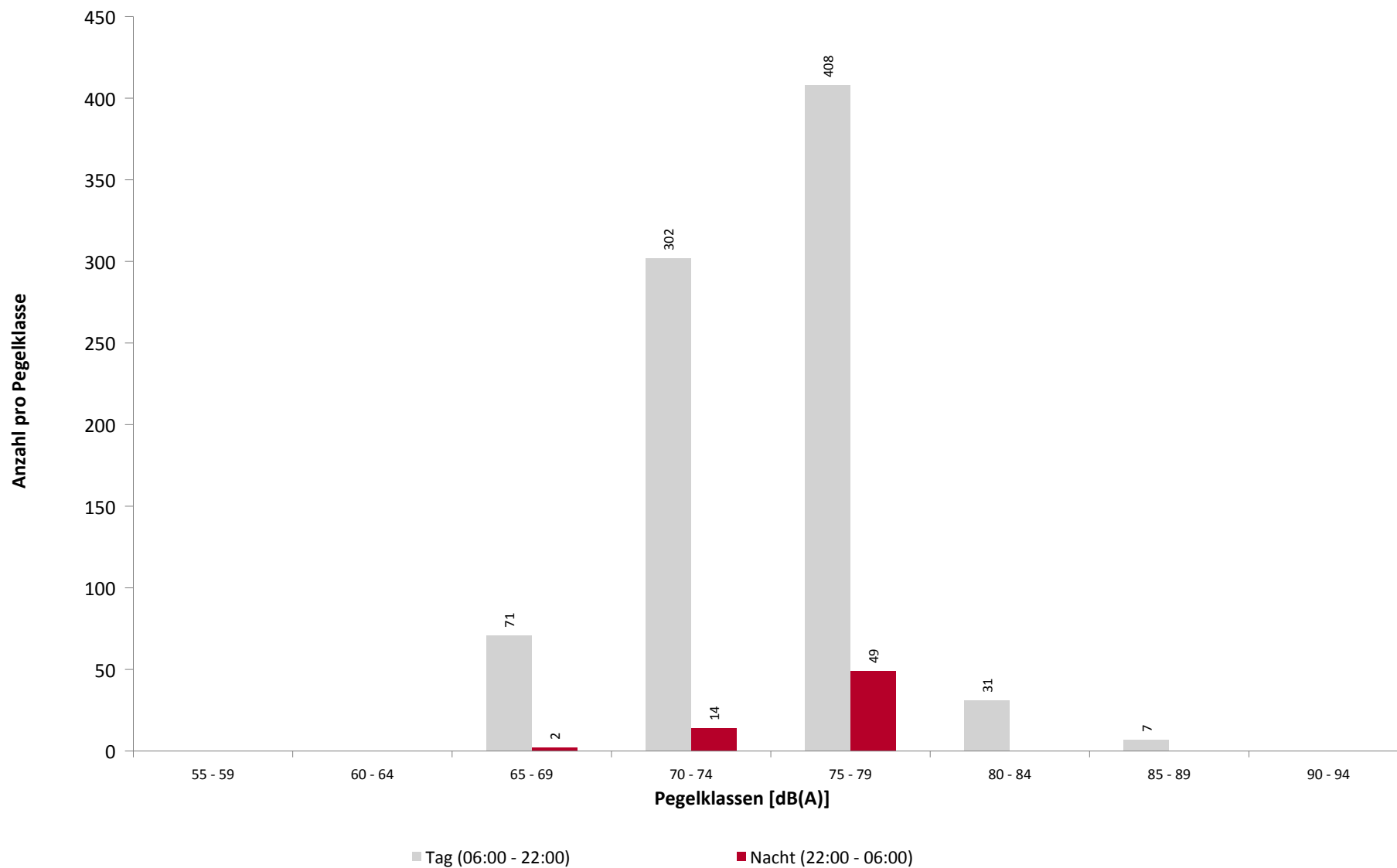
Juli 2018



# Häufigkeitsverteilung der Maximalpegel

MP03 Hermsdorf

Juli 2018



## Ausfallzeiten

MP03 Hermsdorf

Juli 2018

Beginn	Ende	Dauer [s]	Ausfallgrund
<b>Gesamtausfalldauer 45 Minuten</b>			
02.07.2018 01:44:01	02.07.2018 01:44:53	52	Parameter Änderung
02.07.2018 01:50:01	02.07.2018 01:50:35	34	Aktuator Kalibrierung
03.07.2018 01:44:01	03.07.2018 01:44:54	53	Parameter Änderung
03.07.2018 01:50:04	03.07.2018 01:50:37	33	Aktuator Kalibrierung
04.07.2018 01:44:01	04.07.2018 01:44:53	52	Parameter Änderung
04.07.2018 01:50:12	04.07.2018 01:50:36	24	Aktuator Kalibrierung
05.07.2018 01:44:01	05.07.2018 01:44:53	52	Parameter Änderung
05.07.2018 01:50:02	05.07.2018 01:50:36	34	Aktuator Kalibrierung
06.07.2018 01:44:01	06.07.2018 01:44:53	52	Parameter Änderung
06.07.2018 01:50:03	06.07.2018 01:50:36	33	Aktuator Kalibrierung
07.07.2018 01:44:01	07.07.2018 01:44:53	52	Parameter Änderung
07.07.2018 01:50:01	07.07.2018 01:50:35	34	Aktuator Kalibrierung
08.07.2018 01:44:01	08.07.2018 01:44:55	54	Parameter Änderung
08.07.2018 01:50:01	08.07.2018 01:50:36	35	Aktuator Kalibrierung
09.07.2018 01:44:01	09.07.2018 01:44:54	53	Parameter Änderung
09.07.2018 01:50:04	09.07.2018 01:50:37	33	Aktuator Kalibrierung
10.07.2018 01:44:01	10.07.2018 01:44:54	53	Parameter Änderung
10.07.2018 01:50:01	10.07.2018 01:50:36	35	Aktuator Kalibrierung
11.07.2018 01:44:01	11.07.2018 01:44:53	52	Parameter Änderung
11.07.2018 01:50:03	11.07.2018 01:50:36	33	Aktuator Kalibrierung
12.07.2018 01:44:01	12.07.2018 01:44:55	54	Parameter Änderung
12.07.2018 01:50:01	12.07.2018 01:50:36	35	Aktuator Kalibrierung
13.07.2018 01:44:02	13.07.2018 01:44:55	53	Parameter Änderung
13.07.2018 01:50:02	13.07.2018 01:50:37	35	Aktuator Kalibrierung
14.07.2018 01:44:01	14.07.2018 01:44:53	52	Parameter Änderung
14.07.2018 01:50:03	14.07.2018 01:50:36	33	Aktuator Kalibrierung
15.07.2018 01:44:01	15.07.2018 01:44:54	53	Parameter Änderung
15.07.2018 01:50:01	15.07.2018 01:50:36	35	Aktuator Kalibrierung
16.07.2018 01:20:00	16.07.2018 01:21:13	73	Stromausfall
16.07.2018 01:21:13	16.07.2018 01:21:56	43	Parameter Änderung
16.07.2018 01:44:01	16.07.2018 01:44:53	52	Parameter Änderung
16.07.2018 01:50:02	16.07.2018 01:50:36	34	Aktuator Kalibrierung
17.07.2018 01:44:01	17.07.2018 01:44:53	52	Parameter Änderung
17.07.2018 01:50:02	17.07.2018 01:50:37	35	Aktuator Kalibrierung
18.07.2018 01:44:01	18.07.2018 01:44:54	53	Parameter Änderung
19.07.2018 01:44:01	19.07.2018 01:44:54	53	Parameter Änderung
19.07.2018 01:50:01	19.07.2018 01:50:22	21	Aktuator Kalibrierung
20.07.2018 01:44:01	20.07.2018 01:44:54	53	Parameter Änderung
20.07.2018 01:50:01	20.07.2018 01:50:36	35	Aktuator Kalibrierung
21.07.2018 01:44:01	21.07.2018 01:44:53	52	Parameter Änderung
21.07.2018 01:50:01	21.07.2018 01:50:36	35	Aktuator Kalibrierung
22.07.2018 01:44:02	22.07.2018 01:44:53	51	Parameter Änderung
22.07.2018 01:50:02	22.07.2018 01:50:37	35	Aktuator Kalibrierung
23.07.2018 01:44:01	23.07.2018 01:44:54	53	Parameter Änderung
23.07.2018 01:50:02	23.07.2018 01:50:36	34	Aktuator Kalibrierung
24.07.2018 01:44:01	24.07.2018 01:44:54	53	Parameter Änderung
24.07.2018 01:50:01	24.07.2018 01:50:36	35	Aktuator Kalibrierung
25.07.2018 01:44:01	25.07.2018 01:44:54	53	Parameter Änderung
25.07.2018 01:50:02	25.07.2018 01:50:36	34	Aktuator Kalibrierung
26.07.2018 01:44:01	26.07.2018 01:44:54	53	Parameter Änderung
26.07.2018 01:50:01	26.07.2018 01:50:36	35	Aktuator Kalibrierung

## Ausfallzeiten

MP03 Hermsdorf

Juli 2018

Beginn	Ende	Dauer [s]
27.07.2018 01:44:01	27.07.2018 01:44:52	51
28.07.2018 01:44:01	28.07.2018 01:44:53	52
28.07.2018 01:50:02	28.07.2018 01:50:36	34
29.07.2018 01:44:01	29.07.2018 01:44:53	52
29.07.2018 01:50:02	29.07.2018 01:50:30	28
30.07.2018 01:44:01	30.07.2018 01:44:54	53
30.07.2018 01:50:02	30.07.2018 01:50:36	34
31.07.2018 01:44:01	31.07.2018 01:44:53	52
31.07.2018 01:50:08	31.07.2018 01:50:36	28
01.08.2018 01:44:02	01.08.2018 01:44:54	52
01.08.2018 01:50:02	01.08.2018 01:50:36	34

Ausfallgrund
Parameter Änderung
Parameter Änderung
Aktuator Kalibrierung
Parameter Änderung
Aktuator Kalibrierung
Parameter Änderung
Aktuator Kalibrierung
Parameter Änderung
Aktuator Kalibrierung
Parameter Änderung
Aktuator Kalibrierung

## MP04 Dresden Hellerau

Juli 2018

### Geographische Position

Breitengrad	51°06'48,00"N
Längengrad	13°43'48,00"E
Höhe über NN	216 m
Seit	29.11.2017

	Juli 2018		Letzte sechs Monate	
	Fluggeräusch	Gesamtgeräusch	Fluggeräusch	Gesamtgeräusch
<b>L<sub>p,A,eq,Tag</sub></b>	50,6 dB	52,2 dB	50,7 dB	57,8 dB
<b>L<sub>p,A,eq,Nacht</sub></b>	43,4 dB	48,2 dB	41,5 dB	47,9 dB
<b>L<sub>DEN</sub></b>	52,5 dB	55,7 dB	52,0 dB	58,2 dB

	N1/N2	
	Juli 2018	Letzte sechs Monate
<b>Tag</b>	68,7 %	72,1 %
<b>Nacht</b>	94,0 %	88,3 %
<b>Gesamt</b>	70,6 %	73,2 %

	Schwellenwert (Nachts)*	Mindestzeit (Nachts)*	Horchzeit (Nachts)*	Relevante Flugbewegungen
	55 dB(A)	8 s	5 s	ABKIS3W 22, ARR 04, BEBEX7W 22, DEKOV6W 22, DEP 22, KOBUS1W 22, LALUK4W 22, MAREM5W 22, OSKAN3D 22, OSKAN7W 22

\* keine Angabe bedeutet gleiche Tag- und Nachtwerte

Betriebszeit 06:00 - 22:00: 100 %

Betriebszeit 22:00 - 06:00: 100 %

## Typenpegel

### MP04 Dresden Hellerau

Juli 2018

Flugzeug- typ	Starts			
	Ø LASmax [dB(A)]	Min [dB(A)]	Max [dB(A)]	Lärm- ereignisse
B738	78,0	62,1	82,2	20
E190	77,2	74,3	80,7	27
B737	76,6	60,0	81,7	120
E175	76,3	72,7	78,3	11
A320	75,8	61,2	80,6	74
A319	75,1	67,7	78,2	59
CRJ9	73,1	69,1	75,9	68
SR20	68,8	62,1	77,0	12
SR22	67,6	60,1	72,5	14
EC35	67,5	60,8	76,1	16
DH8D	66,0	60,7	71,7	71

Flugzeug- typ	Landungen			
	Ø LASmax [dB(A)]	Min [dB(A)]	Max [dB(A)]	Lärm- ereignisse
B738	70,0	68,0	71,7	14
E190	69,6	67,3	73,6	29
SU95	68,9	67,7	70,5	18
A320	68,6	64,3	71,7	87
B737	68,6	66,1	72,3	119
A319	67,6	64,8	72,1	63
E175	67,5	64,4	70,4	18
EC35	67,2	60,5	71,8	14
CRJ9	65,7	63,4	68,7	80
DH8D	65,1	60,5	72,9	86

MP04 Dresden Hellerau

Juli 2018

	Relevante Flugereignisse (N2)		Anzahl korr. Lärmereignisse (N1)		N1/N2 [%]		Verfügbarkeit		Gesamt- geräusch	Flug- geräusch
	A	D	A	D	A	D	[%]	Ausfall	[dB(A)]	[dB(A)]
01.07.2018	45	2	28	4	62,2	100,0	100		49,0	46,2
02.07.2018	44	10	35	6	79,5	60,0	100		50,9	48,9
03.07.2018	6	41	3	33	50,0	80,5	100		52,2	50,9
04.07.2018	9	56	6	42	66,7	75,0	100		54,3	53,3
05.07.2018	4	37	3	26	75,0	70,3	100		53,6	51,7
06.07.2018	9	40	6	32	66,7	80,0	100		54,0	52,2
07.07.2018	1	51	0	30	0,0	58,8	100		53,4	51,9
08.07.2018	25	27	15	16	60,0	59,3	100		53,1	52,2
09.07.2018	16	55	14	36	87,5	65,5	100		52,7	51,1
10.07.2018	41	3	31	4	75,6	100,0	100		51,0	47,2
11.07.2018	10	36	8	32	80,0	88,9	100		55,2	53,5
12.07.2018	1	41	1	33	100,0	80,5	100		55,0	53,0
13.07.2018	21	43	13	33	61,9	76,7	100		53,7	52,6
14.07.2018	17	38	7	25	41,2	65,8	100		52,6	51,7
15.07.2018	51	2	24	4	47,1	100,0	100		48,7	46,5
16.07.2018	39	20	20	19	51,3	95,0	100		52,3	50,9
17.07.2018	31	22	23	20	74,2	90,9	100		52,2	50,2
18.07.2018	36	25	22	20	61,1	80,0	100		53,2	51,1
19.07.2018	18	35	14	28	77,8	80,0	100		52,8	51,6
20.07.2018	30	17	22	15	73,3	88,2	100		51,4	49,5
21.07.2018	39	5	21	4	53,8	80,0	100		49,9	47,2
22.07.2018	44	2	27	4	61,4	100,0	100		48,7	47,0
23.07.2018	30	24	21	11	70,0	45,8	100		51,1	49,9
24.07.2018	44	12	23	10	52,3	83,3	100		49,9	48,2
25.07.2018	45	17	27	16	60,0	94,1	100		51,7	50,0
26.07.2018	26	22	18	17	69,2	77,3	100		52,1	49,9
27.07.2018	34	20	23	14	67,6	70,0	98	W	51,8	49,9
28.07.2018	16	24	9	14	56,3	58,3	100		51,0	49,7
29.07.2018	48	18	25	11	52,1	61,1	100		51,7	51,3
30.07.2018	45	14	32	11	71,1	78,6	100		50,3	48,4
31.07.2018	33	17	19	12	57,6	70,6	100		49,9	47,8
<b>Gesamt</b>	<b>858</b>	<b>776</b>	<b>540</b>	<b>582</b>	<b>62,9</b>	<b>75,0</b>	<b>100</b>		<b>52,2</b>	<b>50,6</b>

N1: Anzahl der gemessenen Flugbewegungen

N2: Anzahl der relevanten Flugbewegungen während des Betriebszeitraums

T = technische Störung

W = Wetterstörung

S = Störgeräusch



MP04 Dresden Hellerau

Juli 2018

	Relevante Flugereignisse (N2)		Anzahl korr. Lärmereignisse (N1)		N1/N2 [%]		Verfügbarkeit		Gesamt- geräusch	Flug- geräusch
	A	D	A	D	A	D	[%]	Ausfall	[dB(A)]	[dB(A)]
01.07.2018	5	1	5	1	100,0	100,0	100		50,3	45,2
02.07.2018	4	1	4	1	100,0	100,0	100		49,9	42,5
03.07.2018	0	3	0	2		66,7	100		50,8	44,4
04.07.2018	2	2	2	2	100,0	100,0	100		49,5	44,5
05.07.2018	4	0	3	0	75,0		100		48,2	37,4
06.07.2018	0	3	1	2		66,7	100		47,8	41,5
07.07.2018	1	1	1	1	100,0	100,0	100		45,9	42,6
08.07.2018	5	0	4	0	80,0		100		46,0	38,4
09.07.2018	1	3	1	1	100,0	33,3	100		48,3	45,8
10.07.2018	3	3	3	3	100,0	100,0	100		47,1	45,1
11.07.2018	0	3	0	3		100,0	100		49,3	47,7
12.07.2018	1	1	1	1	100,0	100,0	100		47,0	40,3
13.07.2018	2	1	2	1	100,0	100,0	100		46,6	43,4
14.07.2018	3	0	3	0	100,0		100		45,1	38,8
15.07.2018	5	1	5	1	100,0	100,0	99	T	49,7	44,5
16.07.2018	4	1	3	1	75,0	100,0	100		47,0	43,3
17.07.2018	2	0	2	0	100,0		100		44,7	36,1
18.07.2018	1	2	1	2	100,0	100,0	100		47,8	45,3
19.07.2018	5	0	4	0	80,0		100		49,1	39,9
20.07.2018	4	1	4	1	100,0	100,0	100		50,3	44,4
21.07.2018	4	0	4	0	100,0		100		46,1	40,5
22.07.2018	5	1	5	1	100,0	100,0	100		46,6	44,0
23.07.2018	4	1	4	2	100,0	100,0	100		48,0	43,8
24.07.2018	4	2	4	2	100,0	100,0	100		49,0	45,3
25.07.2018	5	2	5	2	100,0	100,0	100		49,6	45,2
26.07.2018	5	0	4	0	80,0		100		48,2	38,9
27.07.2018	4	0	3	0	75,0		100		46,8	38,2
28.07.2018	0	2	0	2		100,0	100		46,5	44,9
29.07.2018	6	0	5	0	83,3		100		46,5	40,0
30.07.2018	3	1	3	2	100,0	100,0	100		47,2	42,4
31.07.2018	4	2	4	2	100,0	100,0	100		48,7	44,8
<b>Gesamt</b>	<b>96</b>	<b>38</b>	<b>90</b>	<b>36</b>	<b>93,8</b>	<b>94,7</b>	<b>100</b>		<b>48,2</b>	<b>43,4</b>

N1: Anzahl der gemessenen Flugbewegungen

N2: Anzahl der relevanten Flugbewegungen während des Betriebszeitraums

T = technische Störung

W = Wetterstörung

S = Störgeräusch

# Äquivalente Dauerschallpegel

## MP04 Dresden Hellerau

Juli 2018

	Gesamtgeräusch [dB(A)]				
	L <sub>eq</sub> Tag	L <sub>eq</sub> Nacht/L <sub>N</sub>	L <sub>D</sub>	L <sub>E</sub>	L <sub>DEN</sub>
01.07.2018	49,0	50,3	48,5	50,0	56,5
02.07.2018	50,9	49,9	51,5	48,4	56,4
03.07.2018	52,2	50,8	52,6	50,7	57,4
04.07.2018	54,3	49,5	54,2	54,4	57,6
05.07.2018	53,6	48,2	53,8	53,0	56,5
06.07.2018	54,0	47,8	54,0	53,9	56,6
07.07.2018	53,4	45,9	53,6	52,3	55,3
08.07.2018	53,1	46,0	53,9	49,3	54,8
09.07.2018	52,7	48,3	53,2	50,4	55,9
10.07.2018	51,0	47,1	51,4	49,1	54,5
11.07.2018	55,2	49,3	54,7	56,3	58,2
12.07.2018	55,0	47,0	55,4	53,3	56,6
13.07.2018	53,7	46,6	53,9	53,0	55,8
14.07.2018	52,6	45,1	53,5	47,1	53,9
15.07.2018	48,7	49,7	49,0	47,9	55,8
16.07.2018	52,3	47,0	53,2	47,6	54,8
17.07.2018	52,2	44,7	52,9	48,7	53,7
18.07.2018	53,2	47,8	53,2	52,9	56,1
19.07.2018	52,8	49,1	53,6	49,6	56,4
20.07.2018	51,4	50,3	51,8	50,2	56,8
21.07.2018	49,9	46,1	50,4	47,9	53,5
22.07.2018	48,7	46,6	48,8	48,6	53,6
23.07.2018	51,1	48,0	51,9	46,5	54,9
24.07.2018	49,9	49,0	50,6	47,0	55,4
25.07.2018	51,7	49,6	52,2	50,0	56,4
26.07.2018	52,1	48,2	52,8	48,4	55,5
27.07.2018	51,8	46,8	52,1	50,7	54,8
28.07.2018	51,0	46,5	51,4	49,6	54,2
29.07.2018	51,7	46,5	52,4	48,5	54,4
30.07.2018	50,3	47,2	51,1	46,6	54,2
31.07.2018	49,9	48,7	50,6	46,7	55,2
<b>Gesamt</b>	<b>52,2</b>	<b>48,2</b>	<b>52,6</b>	<b>50,8</b>	<b>55,7</b>

	Fluggeräusch [dB(A)]				
	L <sub>eq</sub> Tag	L <sub>eq</sub> Nacht/L <sub>N</sub>	L <sub>D</sub>	L <sub>E</sub>	L <sub>DEN</sub>
01.07.2018	46,2	45,2	45,4	48,0	52,1
02.07.2018	48,9	42,5	49,8	43,7	50,7
03.07.2018	50,9	44,4	51,4	49,0	53,1
04.07.2018	53,3	44,5	53,1	53,8	55,1
05.07.2018	51,7	37,4	51,9	51,0	52,1
06.07.2018	52,2	41,5	52,0	53,0	53,6
07.07.2018	51,9	42,6	52,1	51,1	53,2
08.07.2018	52,2	38,4	53,3	44,7	51,6
09.07.2018	51,1	45,8	51,8	48,0	53,7
10.07.2018	47,2	45,1	47,6	45,8	52,0
11.07.2018	53,5	47,7	52,7	55,4	56,7
12.07.2018	53,0	40,3	53,3	52,1	53,6
13.07.2018	52,6	43,4	52,7	52,1	54,0
14.07.2018	51,7	38,8	52,9	41,2	51,1
15.07.2018	46,5	44,5	47,1	43,8	51,2
16.07.2018	50,9	43,3	52,0	42,4	52,0
17.07.2018	50,2	36,1	51,1	44,6	49,7
18.07.2018	51,1	45,3	51,3	50,3	53,8
19.07.2018	51,6	39,9	52,5	46,6	51,6
20.07.2018	49,5	44,4	50,0	47,9	52,4
21.07.2018	47,2	40,5	47,9	43,7	49,1
22.07.2018	47,0	44,0	47,1	46,8	51,3
23.07.2018	49,9	43,8	50,9	42,5	51,8
24.07.2018	48,2	45,3	49,1	42,4	52,1
25.07.2018	50,0	45,2	50,8	46,1	52,8
26.07.2018	49,9	38,9	50,7	45,7	50,2
27.07.2018	49,9	38,2	50,4	48,0	50,4
28.07.2018	49,7	44,9	50,2	47,9	52,8
29.07.2018	51,3	40,0	52,1	46,6	51,4
30.07.2018	48,4	42,4	49,4	42,4	50,5
31.07.2018	47,8	44,8	48,6	43,2	51,7
<b>Gesamt</b>	<b>50,6</b>	<b>43,4</b>	<b>51,1</b>	<b>48,8</b>	<b>52,5</b>

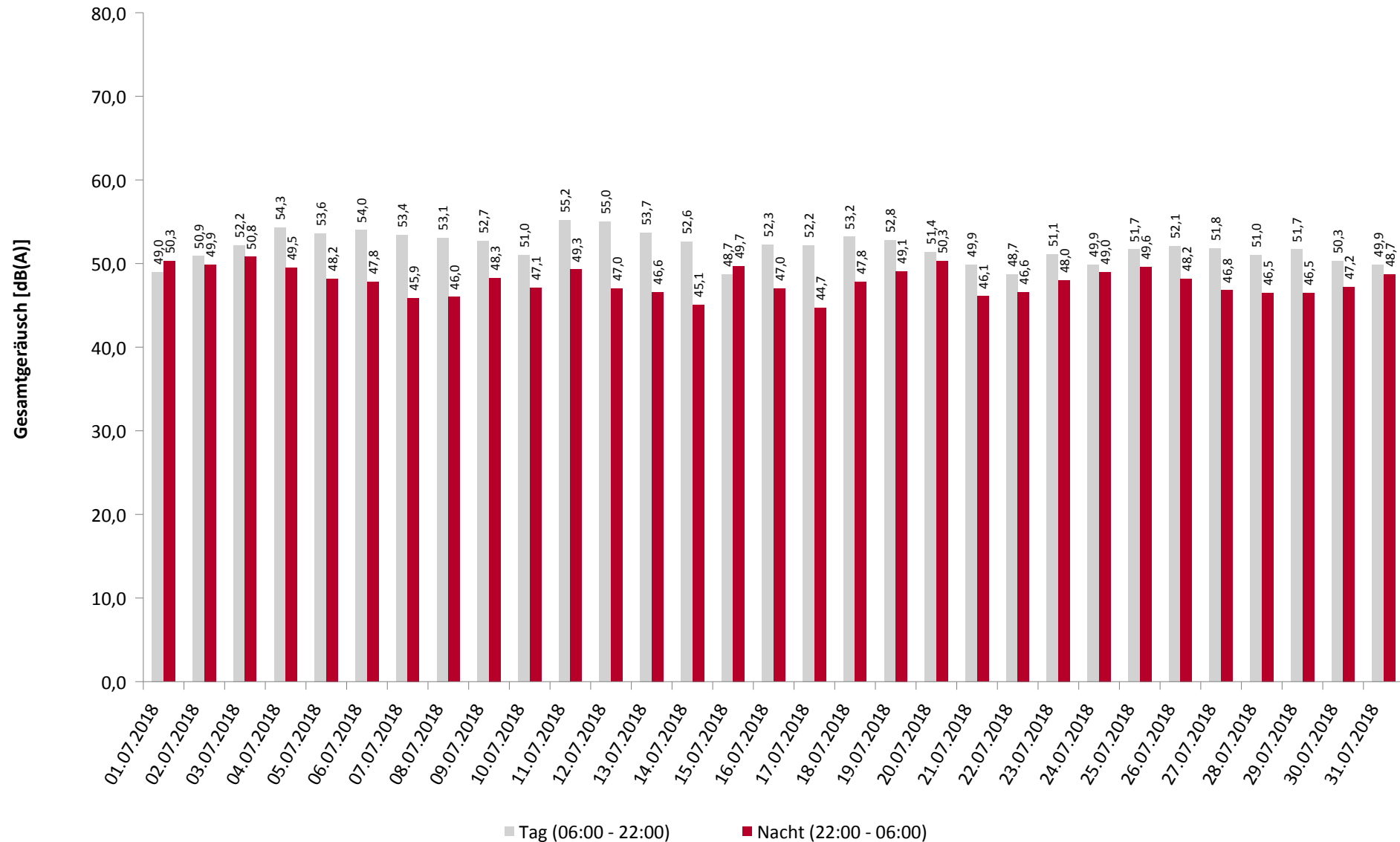
\* Verfügbarkeit < 50%

# Äquivalente Dauerschallpegel - Gesamtgeräusch

MP04 Dresden Hellerau

Juli 2018

Gesamtgeräusch: Tag 52,2 dB(A) Nacht 48,2 dB(A)



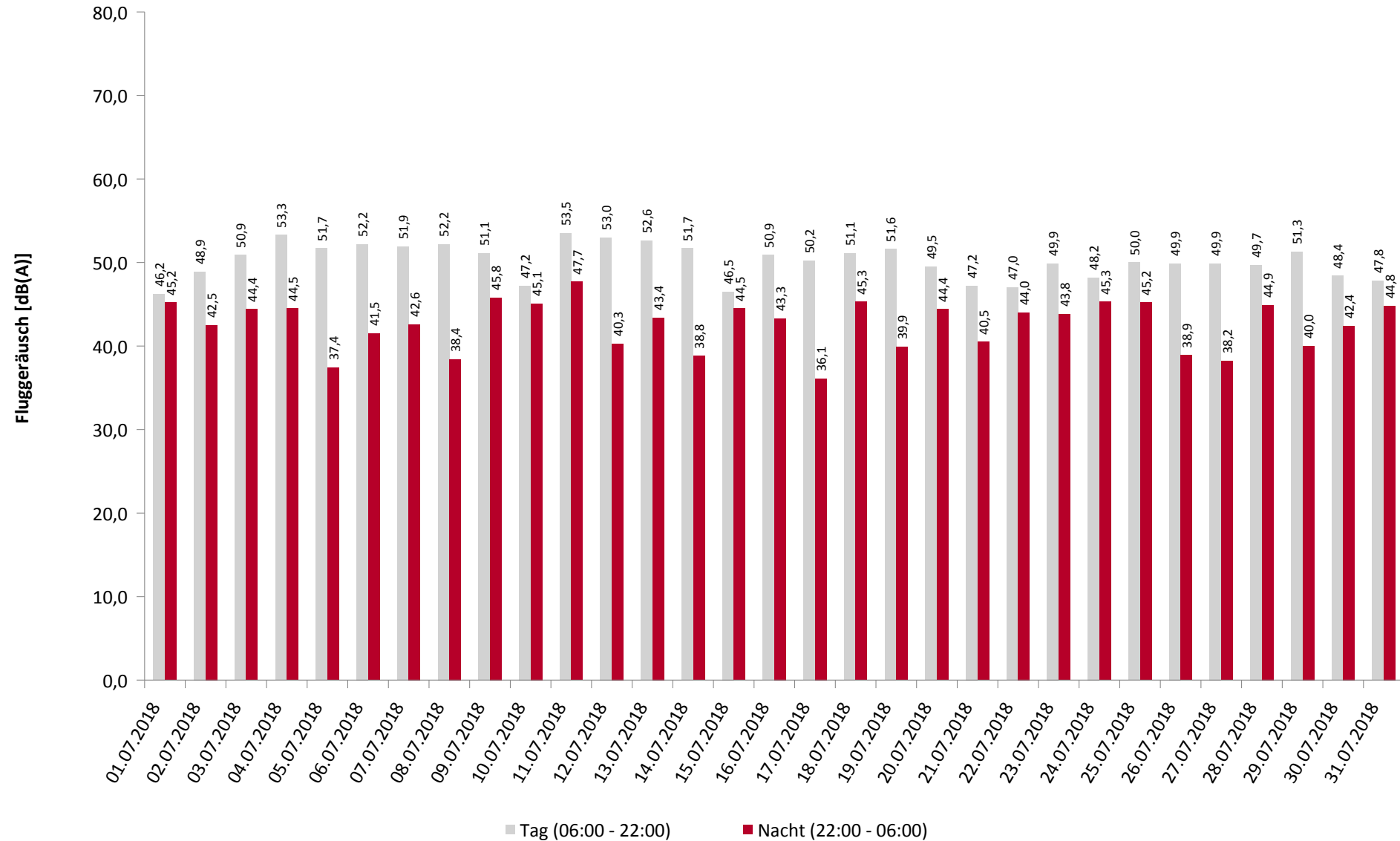
\* Verfügbarkeit < 50%

# Äquivalente Dauerschallpegel - Fluggeräusch

MP04 Dresden Hellerau

Juli 2018

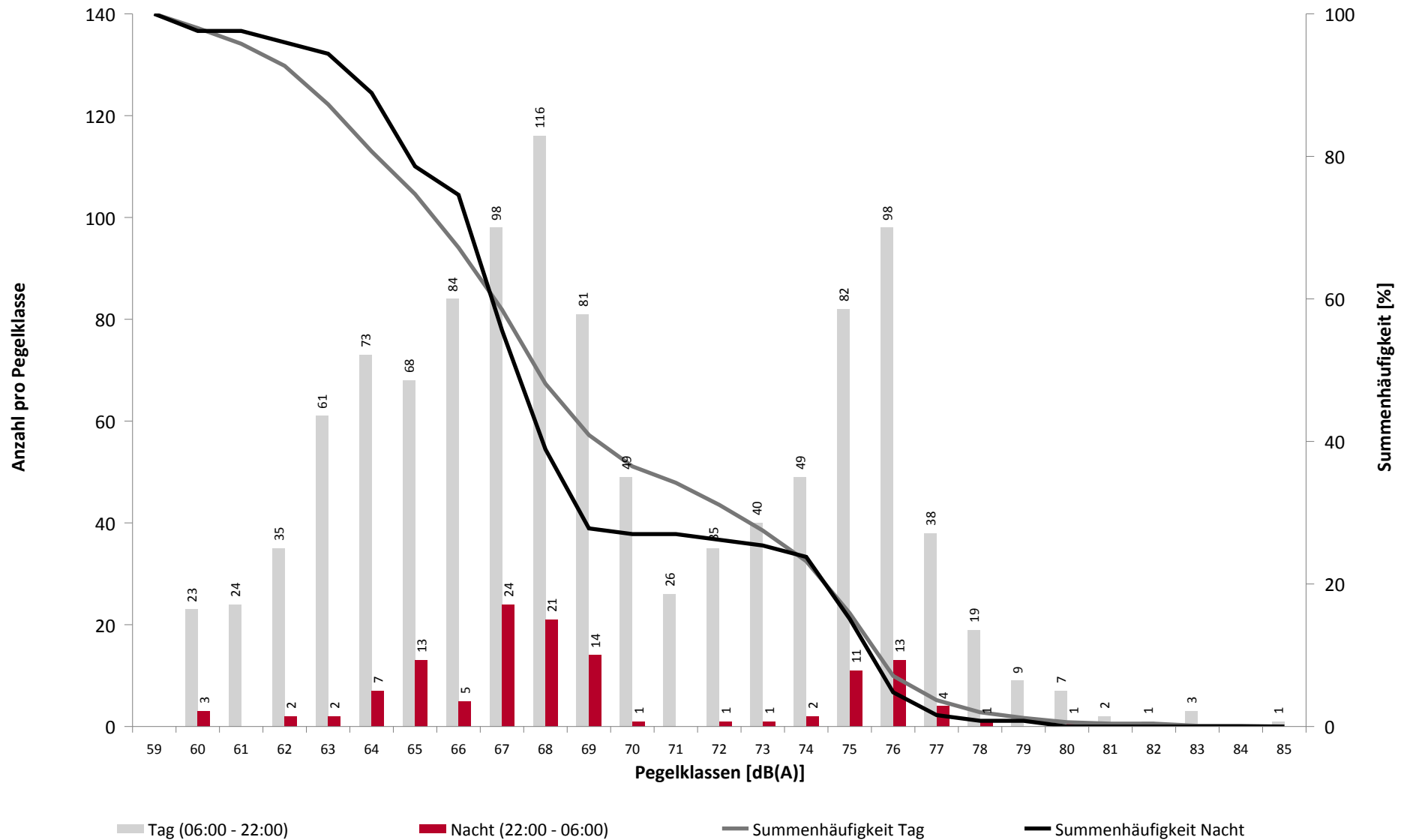
Fluggeräusch: Tag 50,6 dB(A) Nacht 43,4 dB(A)



# Häufigkeitsverteilung der Maximalpegel

MP04 Dresden Hellerau

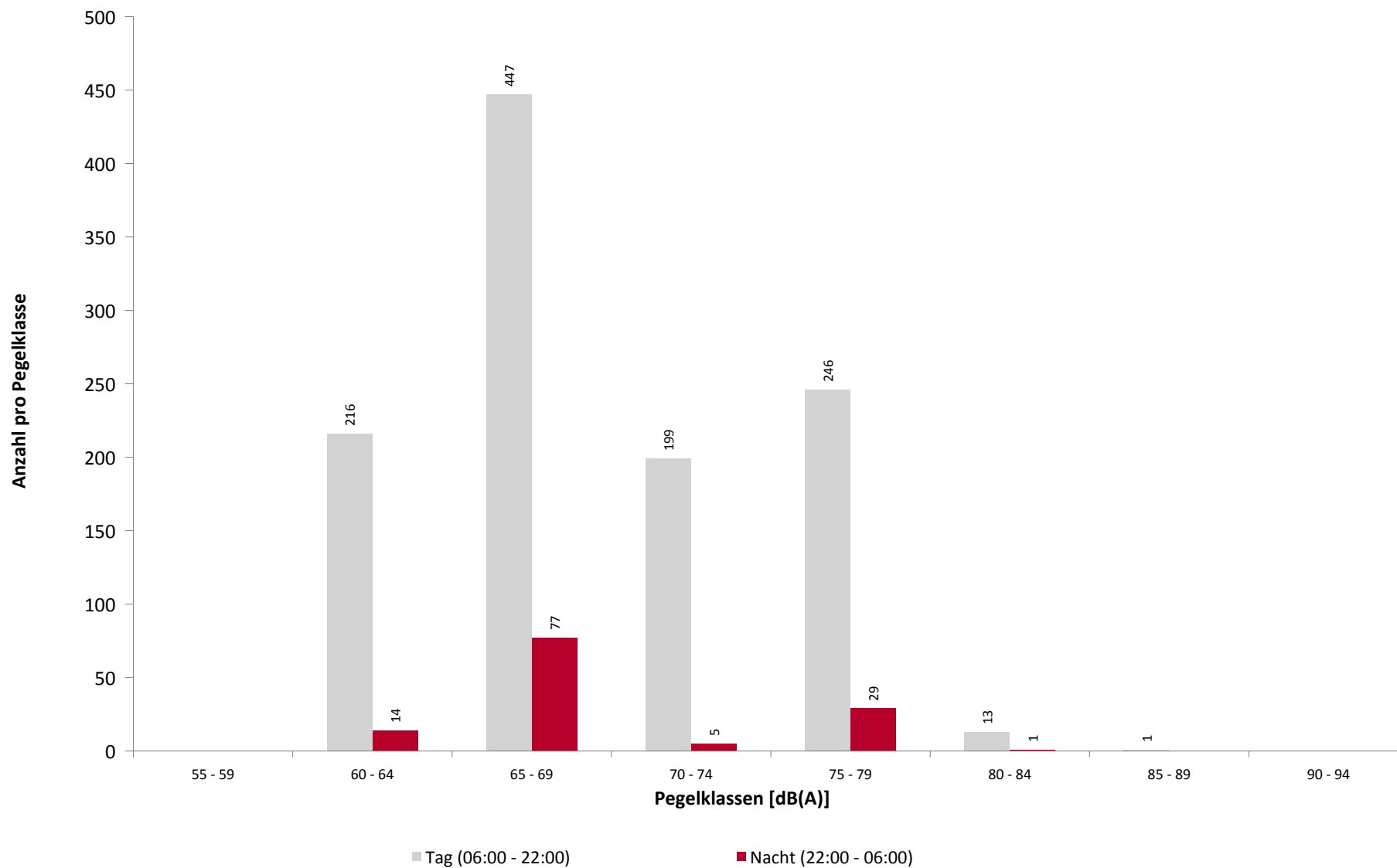
Juli 2018



# Häufigkeitsverteilung der Maximalpegel

MP04 Dresden Hellerau

Juli 2018



## Ausfallzeiten

### MP04 Dresden Hellerau

Juli 2018

Beginn	Ende	Dauer [s]	Ausfallgrund
<b>Gesamtausfalldauer 68 Minuten</b>			
02.07.2018 01:44:01	02.07.2018 01:44:53	52	Parameter Änderung
02.07.2018 01:50:01	02.07.2018 01:50:36	35	Aktuator Kalibrierung
03.07.2018 01:44:01	03.07.2018 01:44:54	53	Parameter Änderung
03.07.2018 01:50:01	03.07.2018 01:50:36	35	Aktuator Kalibrierung
04.07.2018 01:44:02	04.07.2018 01:44:55	53	Parameter Änderung
04.07.2018 01:50:02	04.07.2018 01:50:36	34	Aktuator Kalibrierung
05.07.2018 01:44:01	05.07.2018 01:44:54	53	Parameter Änderung
05.07.2018 01:50:01	05.07.2018 01:50:36	35	Aktuator Kalibrierung
06.07.2018 01:44:01	06.07.2018 01:44:53	52	Parameter Änderung
06.07.2018 01:50:01	06.07.2018 01:50:36	35	Aktuator Kalibrierung
07.07.2018 01:44:01	07.07.2018 01:44:53	52	Parameter Änderung
07.07.2018 01:50:04	07.07.2018 01:50:37	33	Aktuator Kalibrierung
08.07.2018 01:44:01	08.07.2018 01:44:54	53	Parameter Änderung
08.07.2018 01:50:01	08.07.2018 01:50:36	35	Aktuator Kalibrierung
09.07.2018 01:44:01	09.07.2018 01:44:54	53	Parameter Änderung
09.07.2018 01:50:02	09.07.2018 01:50:36	34	Aktuator Kalibrierung
10.07.2018 01:44:01	10.07.2018 01:44:53	52	Parameter Änderung
10.07.2018 01:50:03	10.07.2018 01:50:22	19	Aktuator Kalibrierung
11.07.2018 01:44:01	11.07.2018 01:44:54	53	Parameter Änderung
11.07.2018 01:50:02	11.07.2018 01:50:37	35	Aktuator Kalibrierung
12.07.2018 01:44:01	12.07.2018 01:44:54	53	Parameter Änderung
12.07.2018 01:50:01	12.07.2018 01:50:36	35	Aktuator Kalibrierung
13.07.2018 01:44:01	13.07.2018 01:44:53	52	Parameter Änderung
13.07.2018 01:50:01	13.07.2018 01:50:16	15	Aktuator Kalibrierung
14.07.2018 01:44:01	14.07.2018 01:44:53	52	Parameter Änderung
14.07.2018 01:50:03	14.07.2018 01:50:36	33	Aktuator Kalibrierung
15.07.2018 01:44:01	15.07.2018 01:44:53	52	Parameter Änderung
15.07.2018 01:50:03	15.07.2018 01:50:36	33	Aktuator Kalibrierung
16.07.2018 01:20:00	16.07.2018 01:21:13	73	Stromausfall
16.07.2018 01:21:13	16.07.2018 01:21:57	44	Parameter Änderung
16.07.2018 01:44:01	16.07.2018 01:44:53	52	Parameter Änderung
16.07.2018 01:50:02	16.07.2018 01:50:36	34	Aktuator Kalibrierung
17.07.2018 01:44:01	17.07.2018 01:44:54	53	Parameter Änderung
17.07.2018 01:50:02	17.07.2018 01:50:36	34	Aktuator Kalibrierung
18.07.2018 01:44:01	18.07.2018 01:44:54	53	Parameter Änderung
18.07.2018 01:50:01	18.07.2018 01:50:22	21	Aktuator Kalibrierung
19.07.2018 01:44:01	19.07.2018 01:44:54	53	Parameter Änderung
19.07.2018 01:50:01	19.07.2018 01:50:36	35	Aktuator Kalibrierung
20.07.2018 01:44:01	20.07.2018 01:44:54	53	Parameter Änderung
20.07.2018 01:50:01	20.07.2018 01:50:22	21	Aktuator Kalibrierung
21.07.2018 01:44:01	21.07.2018 01:44:53	52	Parameter Änderung
21.07.2018 01:50:01	21.07.2018 01:50:23	22	Aktuator Kalibrierung
22.07.2018 01:44:01	22.07.2018 01:44:54	53	Parameter Änderung
22.07.2018 01:50:01	22.07.2018 01:50:36	35	Aktuator Kalibrierung
23.07.2018 01:44:01	23.07.2018 01:44:54	53	Parameter Änderung
23.07.2018 01:50:09	23.07.2018 01:50:35	26	Aktuator Kalibrierung
24.07.2018 01:44:01	24.07.2018 01:44:53	52	Parameter Änderung
24.07.2018 01:50:02	24.07.2018 01:50:37	35	Aktuator Kalibrierung
25.07.2018 01:44:01	25.07.2018 01:44:53	52	Parameter Änderung
25.07.2018 01:50:02	25.07.2018 01:50:36	34	Aktuator Kalibrierung
26.07.2018 01:44:01	26.07.2018 01:44:53	52	Parameter Änderung

## Ausfallzeiten

### MP04 Dresden Hellerau

Juli 2018

Beginn	Ende	Dauer [s]	Ausfallgrund
26.07.2018 01:50:01	26.07.2018 01:50:36	35	Aktuator Kalibrierung
27.07.2018 01:44:01	27.07.2018 01:44:54	53	Parameter Änderung
27.07.2018 01:50:02	27.07.2018 01:50:23	21	Aktuator Kalibrierung
27.07.2018 16:08:00	27.07.2018 16:31:00	1380	Niederschlag
28.07.2018 01:44:01	28.07.2018 01:44:54	53	Parameter Änderung
28.07.2018 01:50:01	28.07.2018 01:50:36	35	Aktuator Kalibrierung
29.07.2018 01:44:01	29.07.2018 01:44:54	53	Parameter Änderung
29.07.2018 01:50:01	29.07.2018 01:50:22	21	Aktuator Kalibrierung
30.07.2018 01:44:01	30.07.2018 01:44:54	53	Parameter Änderung
30.07.2018 01:50:02	30.07.2018 01:50:23	21	Aktuator Kalibrierung
31.07.2018 01:44:01	31.07.2018 01:44:55	54	Parameter Änderung
31.07.2018 01:50:01	31.07.2018 01:50:22	21	Aktuator Kalibrierung
01.08.2018 01:44:01	01.08.2018 01:44:52	51	Parameter Änderung
01.08.2018 01:50:04	01.08.2018 01:50:37	33	Aktuator Kalibrierung