

# Fluglärmbericht Monat: Dezember 2017

Stabsstelle Lärm-/Umweltschutz

Fluglärmüberwachung

Der Fluglärmbericht wurde aus den Daten der Fluglärmmessanlage des Flughafens Dresden generiert.

## Lageplan Standorte der Messstellen



### Messtelle 1:

Städtisches Klinikum Dresden  
Industriestraße 40  
01129 Dresden

### Messtelle 2:

Gomlitzer Höhe 13  
01108 Dresden

### Messtelle 3

Medinger Straße 12  
01458 Ottendorf-Okrilla; OT Hermsdorf

### Messtelle 4

Grüne Aue 45  
01109 Dresden

Bildquelle: <http://www.openstreetmap.org>

**Geographische Position**

Breitengrad 51°05'29,00"N

Längengrad 13°42'29,00"E

Höhe über NN 117 m

Seit 01.10.2017

28.11.17 Aufbau NMT001 (Sensitivity --> -26,6 dB; Set Point --> 88,8 dB)

	Dezember 2017		Letzte sechs Monate	
	Fluggeräusch	Gesamtgeräusch	Fluggeräusch	Gesamtgeräusch
<b>L<sub>p,A,eq,Tag</sub></b>	48,6 dB	56,8 dB		
<b>L<sub>p,A,eq,Nacht</sub></b>	36,7 dB	60,3 dB		
<b>L<sub>DEN</sub></b>	49,3 dB	66,2 dB		
<b>N1/N2</b>	66,1 %			

	Schwellenwert (Nachts)*	Mindestzeit (Nachts)*	Horchzeit (Nachts)*	Relevante Flugbewegungen
	60 dB(A)	8 s	5 s	ABKIS3W 22, ARR 04, BEBEX7W 22, DEKOV6W 22, DEP 22, KOBUS1W 22, MAREM5W 22, OSKAN3D 22, OSKAN7W 22

\* keine Angabe bedeutet gleiche Tag- und Nachtwerte

Betriebszeit 06:00 - 22:00: 100 %

Betriebszeit 22:00 - 06:00: 100 %

## Typenpegel

### MP01 Krankenhaus Neustadt

Dezember 2017

Flugzeug- typ	Starts			
	Ø LASmax [dB(A)]	Min [dB(A)]	Max [dB(A)]	Lärm- ereignisse
B738	74,9	70,9	78,5	20
SU95	74,8	69,7	78,0	25
B737	74,1	67,0	77,1	50
A320	72,7	65,7	77,3	107
A319	72,1	66,4	76,7	167
E175	71,1	69,2	73,8	24
CRJ9	70,0	65,3	73,4	116

Flugzeug- typ	Landungen			
	Ø LASmax [dB(A)]	Min [dB(A)]	Max [dB(A)]	Lärm- ereignisse
A320	74,5	66,7	75,9	11
CRJ9	72,3	70,6	73,4	11

MP01 Krankenhaus Neustadt

Dezember 2017

	Relevante Flugereignisse (N2)		Anzahl korr. Lärmereignisse (N1)		Verfügbarkeit		Gesamtgeräusch	Fluggeräusch
	A	D	A	D	[%]	Ausfall	[dB(A)]	[dB(A)]
01.12.2017	16	28	12	19	100		55,4	50,1
02.12.2017	7	21	6	17	100		54,6	48,8
03.12.2017	0	38	0	22	100		54,2	48,3
04.12.2017	5	27	5	22	100		58,1	51,3
05.12.2017	0	29	0	20	100		57,5	48,8
06.12.2017	0	42	0	22	100		57,4	49,0
07.12.2017	1	43	1	23	100		55,1	47,7
08.12.2017	0	45	0	24	100		56,7	49,2
09.12.2017	0	29	0	19	100		55,1	47,4
10.12.2017	0	18	0	12	100		54,0	46,3
11.12.2017	0	34	0	25	100		56,5	51,2
12.12.2017	0	44	0	28	97	W	56,9	49,0
13.12.2017	1	54	1	22	100		55,2	47,8
14.12.2017	0	30	1	23	97	W	56,8	48,5
15.12.2017	2	31	1	22	100		56,2	49,3
16.12.2017	3	20	1	16	100		55,1	47,7
17.12.2017	1	20	1	19	100		55,2	49,1
18.12.2017	3	42	2	20	100		55,1	49,0
19.12.2017	0	34	0	27	100		56,4	49,0
20.12.2017	3	33	3	21	100		57,4	49,1
21.12.2017	1	23	1	20	100		57,5	47,5
22.12.2017	1	26	0	21	100		55,9	48,4
23.12.2017	0	22	0	14	100		55,8	47,5
24.12.2017	0	23	0	14	100		56,2	47,7
25.12.2017	1	20	1	11	100		53,7	46,1
26.12.2017	0	27	0	19	100		53,6	48,8
27.12.2017	0	31	0	16	100		55,4	48,0
28.12.2017	1	21	1	16	100		57,0	48,2
29.12.2017	1	36	1	20	100		55,8	48,5
30.12.2017	0	15	0	13	100		55,0	46,6
31.12.2017	0	18	0	9	100		64,9	45,9
<b>Gesamt</b>	<b>47</b>	<b>924</b>	<b>38</b>	<b>596</b>	<b>100</b>		<b>56,8</b>	<b>48,6</b>

N1: Anzahl der gemessenen Flugbewegungen

N2: Anzahl der relevanten Flugbewegungen während des Betriebszeitraums

T = technische Störung

W = Wetterstörung

S = Störgeräusch

MP01 Krankenhaus Neustadt

Dezember 2017

	Relevante Flugereignisse (N2)		Anzahl korr. Lärmereignisse (N1)		Verfügbarkeit		Gesamtgeräusch [dB(A)]	Fluggeräusch [dB(A)]
	A	D	A	D	[%]	Ausfall		
01.12.2017	2	1	2	1	100		48,5	43,7
02.12.2017	2	1	2	1	100		47,7	43,3
03.12.2017	0	1	0	1	99	T	51,9	37,8
04.12.2017	0	0	0	0	100		51,4	
05.12.2017	0	1	0	1	100		52,1	38,5
06.12.2017	0	0	0	0	100		52,2	
07.12.2017	0	0	0	0	100		50,9	
08.12.2017	0	0	0	0	100		48,3	
09.12.2017	0	0	0	0	100		48,0	
10.12.2017	0	0	0	0	99	T	51,4	
11.12.2017	0	1	0	1	100		48,5	40,0
12.12.2017	0	0	0	0	100		48,7	
13.12.2017	0	0	0	0	100		49,0	
14.12.2017	0	0	0	0	100		48,7	
15.12.2017	0	0	0	0	100		48,1	
16.12.2017	0	0	0	0	100		48,1	
17.12.2017	0	1	0	1	100		48,0	39,3
18.12.2017	0	1	0	1	100		47,6	39,4
19.12.2017	0	1	0	1	100		48,1	38,1
20.12.2017	1	1	1	1	100		49,7	38,7
21.12.2017	0	1	0	1	100		51,9	33,3
22.12.2017	1	2	1	2	100		50,6	44,2
23.12.2017	0	0	0	0	99	T W	50,4	
24.12.2017	0	0	0	0	100		50,9	
25.12.2017	2	1	2	1	100		46,1	39,3
26.12.2017	0	0	0	0	100		46,6	
27.12.2017	0	1	0	1	100		49,9	39,6
28.12.2017	0	0	0	0	100		50,4	
29.12.2017	0	0	0	0	100		46,8	
30.12.2017	0	0	0	0	100		50,6	
31.12.2017	0	0	0	0	100		74,8	
<b>Gesamt</b>	<b>8</b>	<b>14</b>	<b>8</b>	<b>14</b>	<b>100</b>		<b>60,3</b>	<b>36,7</b>

N1: Anzahl der gemessenen Flugbewegungen

N2: Anzahl der relevanten Flugbewegungen während des Betriebszeitraums

T = technische Störung

W = Wetterstörung

S = Störgeräusch

# Äquivalente Dauerschallpegel

## MP01 Krankenhaus Neustadt

Dezember 2017

	Gesamtgeräusch [dB(A)]				
	L <sub>eq</sub> Tag	L <sub>eq</sub> Nacht/L <sub>N</sub>	L <sub>D</sub>	L <sub>E</sub>	L <sub>DEN</sub>
01.12.2017	55,4	48,5	55,8	54,1	57,5
02.12.2017	54,6	47,7	54,2	55,7	57,2
03.12.2017	54,2	51,9	54,6	52,9	58,8
04.12.2017	58,1	51,4	58,1	58,1	60,5
05.12.2017	57,5	52,1	57,9	56,3	60,3
06.12.2017	57,4	52,2	57,8	55,7	60,2
07.12.2017	55,1	50,9	55,4	54,0	58,6
08.12.2017	56,7	48,3	57,0	55,8	58,3
09.12.2017	55,1	48,0	55,3	54,5	57,2
10.12.2017	54,0	51,4	54,6	51,9	58,3
11.12.2017	56,5	48,5	56,3	57,0	58,5
12.12.2017	56,9	48,7	57,3	55,2	58,4
13.12.2017	55,2	49,0	55,5	53,7	57,6
14.12.2017	56,8	48,7	57,1	55,6	58,5
15.12.2017	56,2	48,1	56,5	55,2	57,9
16.12.2017	55,1	48,1	55,0	55,5	57,5
17.12.2017	55,2	48,0	55,6	54,1	57,2
18.12.2017	55,1	47,6	55,3	54,4	57,0
19.12.2017	56,4	48,1	56,7	55,4	58,0
20.12.2017	57,4	49,7	57,8	55,4	59,0
21.12.2017	57,5	51,9	58,0	55,6	60,1
22.12.2017	55,9	50,6	56,2	55,1	58,8
23.12.2017	55,8	50,4	55,7	56,2	58,9
24.12.2017	56,2	50,9	56,1	56,6	59,3
25.12.2017	53,7	46,1	54,2	51,5	55,3
26.12.2017	53,6	46,6	53,6	53,7	55,9
27.12.2017	55,4	49,9	55,8	54,1	58,1
28.12.2017	57,0	50,4	57,4	55,5	59,2
29.12.2017	55,8	46,8	56,3	53,9	57,0
30.12.2017	55,0	50,6	54,0	57,1	58,9
31.12.2017	64,9	74,8	59,7	69,8	80,3
<b>Gesamt</b>	<b>56,8</b>	<b>60,3</b>	<b>56,4</b>	<b>58,0</b>	<b>66,2</b>

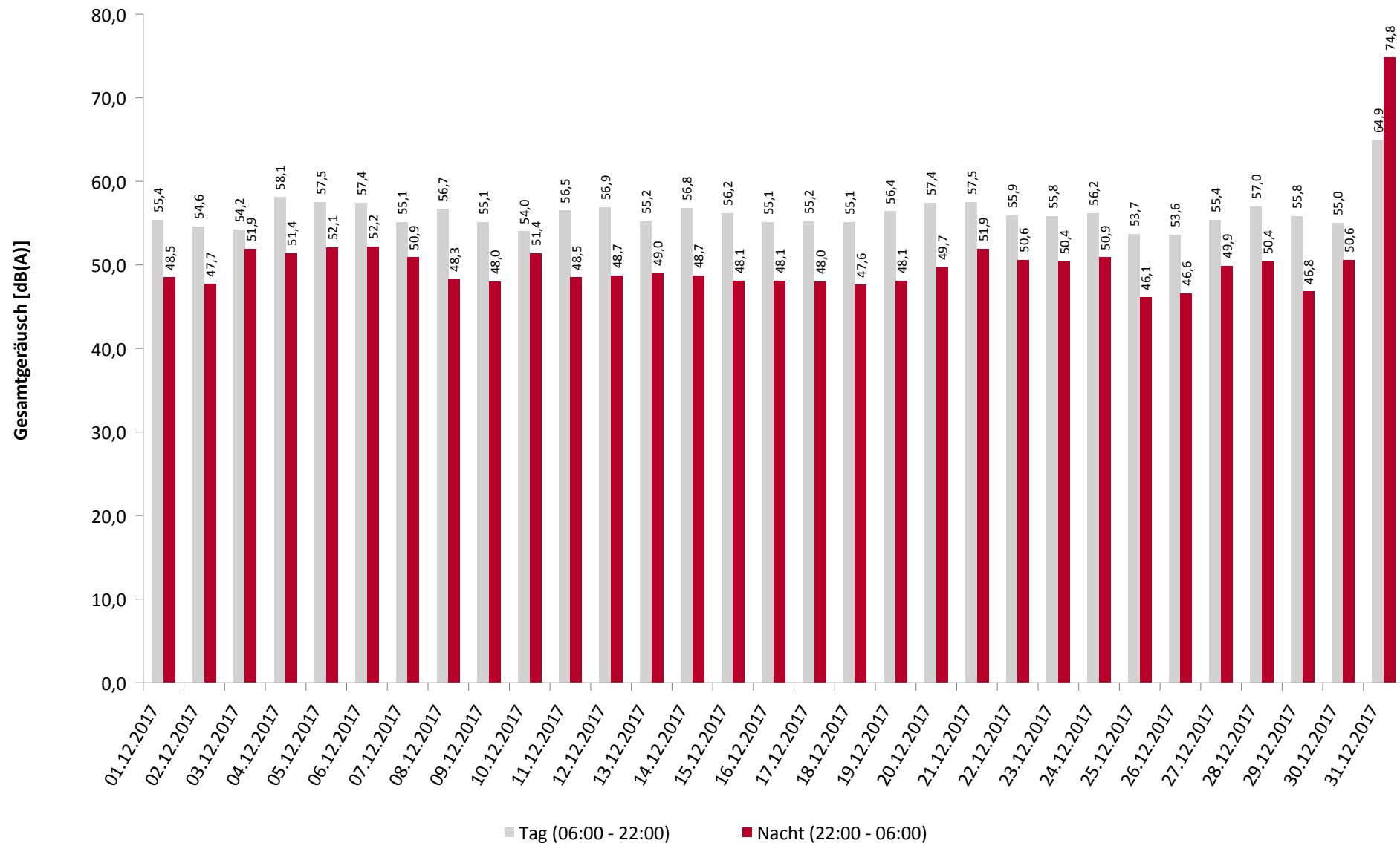
	Fluggeräusch [dB(A)]				
	L <sub>eq</sub> Tag	L <sub>eq</sub> Nacht/L <sub>N</sub>	L <sub>D</sub>	L <sub>E</sub>	L <sub>DEN</sub>
01.12.2017	50,1	43,7	50,3	49,5	52,5
02.12.2017	48,8	43,3	49,2	47,2	51,5
03.12.2017	48,3	37,8	48,1	48,8	49,6
04.12.2017	51,3		49,5	54,4	52,8
05.12.2017	48,8	38,5	49,6	45,1	49,3
06.12.2017	49,0		49,7	46,1	48,3
07.12.2017	47,7		47,9	47,4	47,7
08.12.2017	49,2		49,3	48,9	49,2
09.12.2017	47,4		48,1	44,7	46,8
10.12.2017	46,3		46,5	45,7	46,2
11.12.2017	51,2	40,0	51,8	48,6	51,7
12.12.2017	49,0		49,4	47,3	48,6
13.12.2017	47,8		48,0	47,3	47,8
14.12.2017	48,5		48,2	49,0	48,8
15.12.2017	49,3		49,1	49,7	49,5
16.12.2017	47,7		48,1	46,1	47,4
17.12.2017	49,1	39,3	48,3	50,9	51,0
18.12.2017	49,0	39,4	49,4	47,5	50,1
19.12.2017	49,0	38,1	49,5	47,1	49,7
20.12.2017	49,1	38,7	49,3	48,2	50,1
21.12.2017	47,5	33,3	47,5	47,7	48,2
22.12.2017	48,4	44,2	48,1	49,1	52,1
23.12.2017	47,5		48,1	45,0	46,9
24.12.2017	47,7		49,0		45,9
25.12.2017	46,1	39,3	46,7	43,4	48,0
26.12.2017	48,8		49,1	47,5	48,5
27.12.2017	48,0	39,6	48,7	45,1	49,3
28.12.2017	48,2		48,7	46,5	47,8
29.12.2017	48,5		49,1	45,8	47,9
30.12.2017	46,6		47,4	42,8	45,7
31.12.2017	45,9		47,2		44,2
<b>Gesamt</b>	<b>48,6</b>	<b>36,7</b>	<b>48,8</b>	<b>47,7</b>	<b>49,3</b>

# Äquivalente Dauerschallpegel - Gesamtgeräusch

MP01 Krankenhaus Neustadt

Dezember 2017

Gesamtgeräusch: Tag 56,8 dB(A) Nacht 60,3 dB(A)



\* Verfügbarkeit < 50%

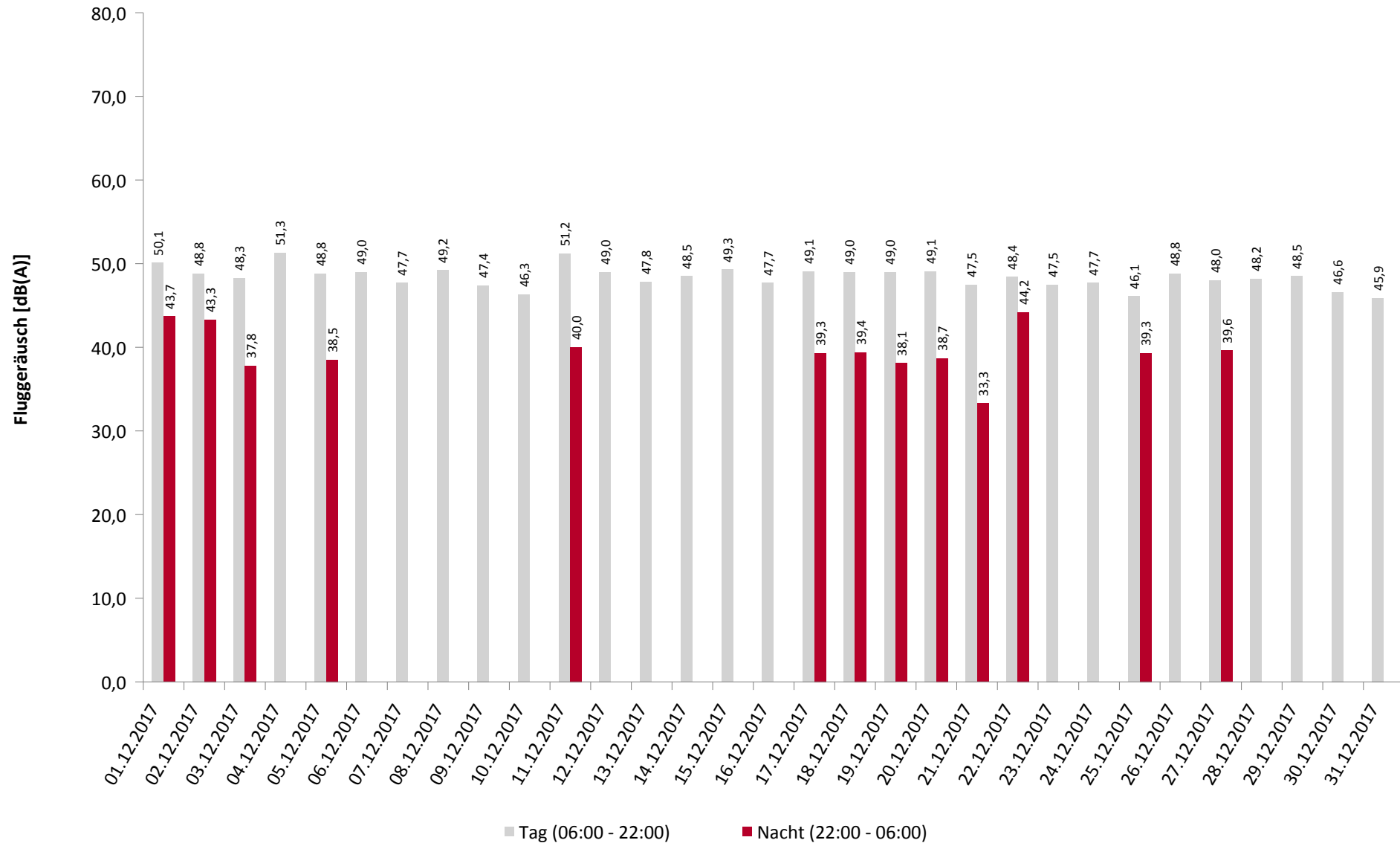


# Äquivalente Dauerschallpegel - Fluggeräusch

MP01 Krankenhaus Neustadt

Dezember 2017

Fluggeräusch: Tag 48,6 dB(A) Nacht 36,7 dB(A)

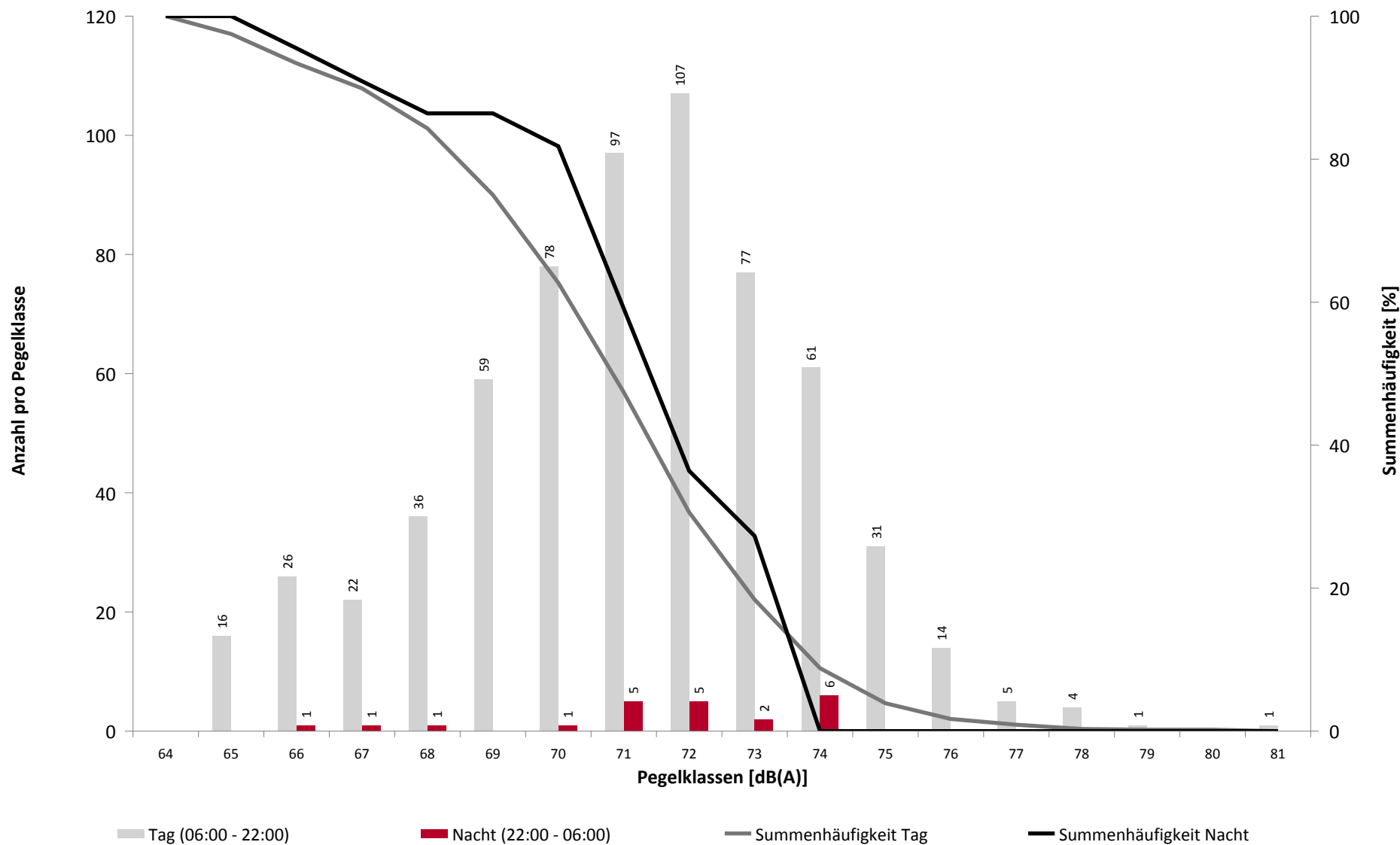


\* Verfügbarkeit < 50%

# Häufigkeitsverteilung der Maximalpegel

MP01 Krankenhaus Neustadt

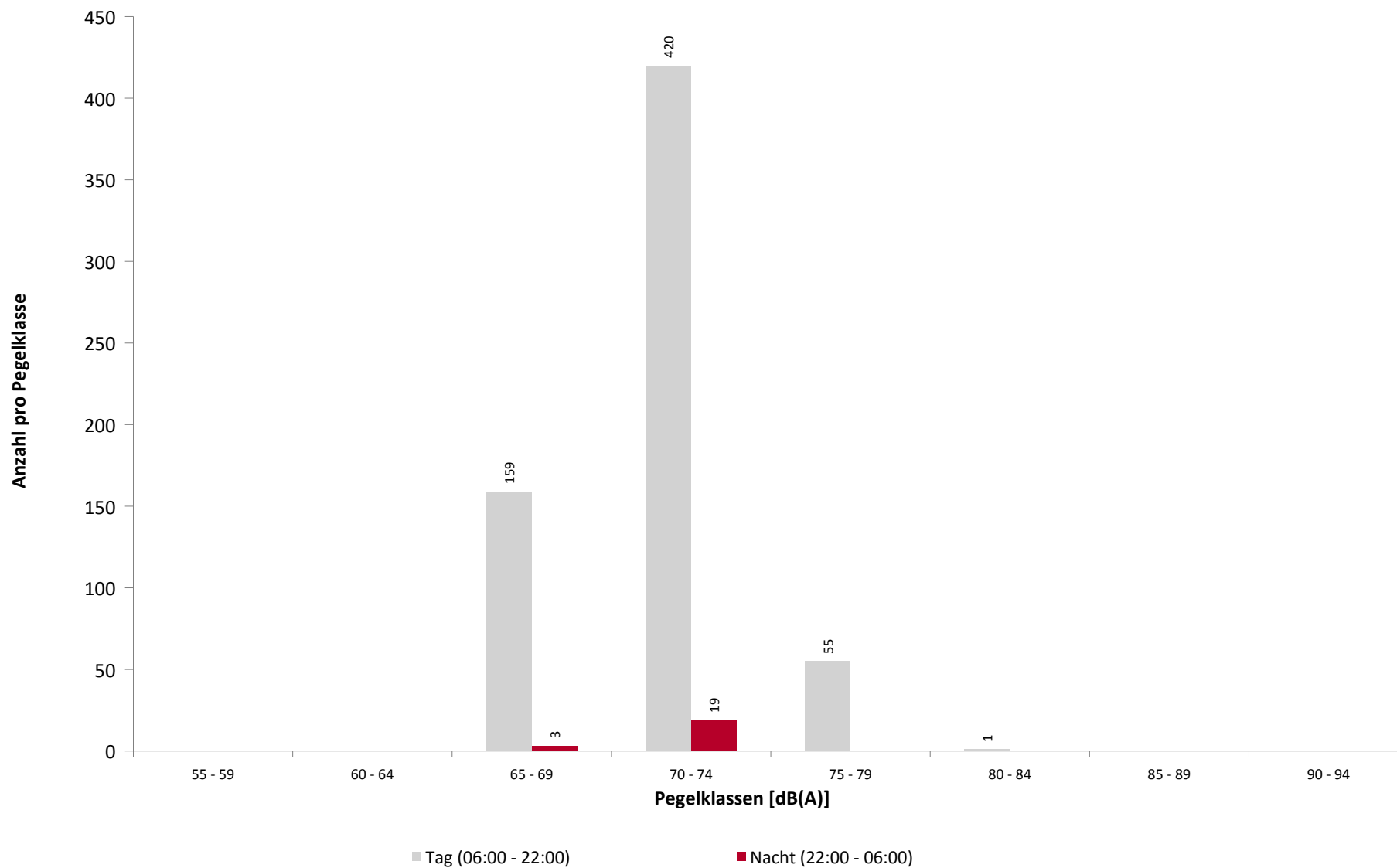
Dezember 2017



# Häufigkeitsverteilung der Maximalpegel

MP01 Krankenhaus Neustadt

Dezember 2017



## Ausfallzeiten

### MP01 Krankenhaus Neustadt

Dezember 2017

Beginn	Ende	Dauer [s]	Ausfallgrund
<b>Gesamtausfalldauer 117 Minuten</b>			
02.12.2017 01:44:02	02.12.2017 01:44:51	49	Aktuator Kalibrierung
02.12.2017 01:50:01	02.12.2017 01:50:36	35	Aktuator Kalibrierung
03.12.2017 01:44:02	03.12.2017 01:44:52	50	Aktuator Kalibrierung
03.12.2017 01:50:02	03.12.2017 01:50:37	35	Aktuator Kalibrierung
04.12.2017 01:20:00	04.12.2017 01:21:10	70	Stromausfall
04.12.2017 01:21:10	04.12.2017 01:21:54	44	Parameter Änderung
04.12.2017 01:44:03	04.12.2017 01:44:52	49	Aktuator Kalibrierung
04.12.2017 01:50:02	04.12.2017 01:50:37	35	Aktuator Kalibrierung
04.12.2017 14:13:00	04.12.2017 14:15:00	120	Windgeschwindigkeit
04.12.2017 14:17:00	04.12.2017 14:18:00	60	Windgeschwindigkeit
05.12.2017 01:44:03	05.12.2017 01:44:52	49	Aktuator Kalibrierung
05.12.2017 01:50:03	05.12.2017 01:50:29	26	Aktuator Kalibrierung
06.12.2017 01:44:01	06.12.2017 01:44:51	50	Aktuator Kalibrierung
06.12.2017 01:50:03	06.12.2017 01:50:36	33	Aktuator Kalibrierung
06.12.2017 12:54:05	06.12.2017 12:54:41	36	Parameter Änderung
06.12.2017 12:57:20	06.12.2017 12:58:31	71	Stromausfall
06.12.2017 12:58:32	06.12.2017 12:59:08	36	Parameter Änderung
07.12.2017 01:44:01	07.12.2017 01:44:50	49	Aktuator Kalibrierung
07.12.2017 01:50:11	07.12.2017 01:50:36	25	Aktuator Kalibrierung
08.12.2017 01:44:01	08.12.2017 01:44:51	50	Aktuator Kalibrierung
08.12.2017 01:50:01	08.12.2017 01:50:35	34	Aktuator Kalibrierung
08.12.2017 09:54:00	08.12.2017 09:55:00	60	Windgeschwindigkeit
08.12.2017 12:41:00	08.12.2017 12:42:00	60	Windgeschwindigkeit
08.12.2017 12:43:00	08.12.2017 12:44:00	60	Windgeschwindigkeit
09.12.2017 01:44:02	09.12.2017 01:44:52	50	Aktuator Kalibrierung
09.12.2017 01:50:01	09.12.2017 01:50:22	21	Aktuator Kalibrierung
10.12.2017 01:44:02	10.12.2017 01:44:52	50	Aktuator Kalibrierung
10.12.2017 01:50:04	10.12.2017 01:50:23	19	Aktuator Kalibrierung
11.12.2017 01:20:01	11.12.2017 01:21:13	72	Stromausfall
11.12.2017 01:21:13	11.12.2017 01:21:58	45	Parameter Änderung
11.12.2017 01:44:00	11.12.2017 01:44:51	51	Aktuator Kalibrierung
11.12.2017 01:50:01	11.12.2017 01:50:35	34	Aktuator Kalibrierung
12.12.2017 01:44:03	12.12.2017 01:44:52	49	Aktuator Kalibrierung
12.12.2017 01:50:02	12.12.2017 01:50:37	35	Aktuator Kalibrierung
12.12.2017 08:06:00	12.12.2017 08:07:00	60	Windgeschwindigkeit
12.12.2017 09:38:00	12.12.2017 09:40:00	120	Windgeschwindigkeit
12.12.2017 09:43:00	12.12.2017 09:44:00	60	Windgeschwindigkeit
12.12.2017 09:48:00	12.12.2017 09:49:00	60	Windgeschwindigkeit
12.12.2017 09:52:00	12.12.2017 09:53:00	60	Windgeschwindigkeit
12.12.2017 09:57:00	12.12.2017 09:58:00	60	Windgeschwindigkeit
12.12.2017 10:03:00	12.12.2017 10:04:00	60	Windgeschwindigkeit
12.12.2017 10:09:00	12.12.2017 10:11:00	120	Windgeschwindigkeit
12.12.2017 10:13:00	12.12.2017 10:14:00	60	Windgeschwindigkeit
12.12.2017 10:23:00	12.12.2017 10:24:00	60	Windgeschwindigkeit
12.12.2017 10:30:00	12.12.2017 10:32:00	120	Windgeschwindigkeit
12.12.2017 10:35:00	12.12.2017 10:36:00	60	Windgeschwindigkeit
12.12.2017 11:03:00	12.12.2017 11:04:00	60	Windgeschwindigkeit
12.12.2017 11:34:00	12.12.2017 11:35:00	60	Windgeschwindigkeit
12.12.2017 12:26:00	12.12.2017 12:29:00	180	Windgeschwindigkeit
12.12.2017 12:30:00	12.12.2017 12:31:00	60	Windgeschwindigkeit
12.12.2017 12:35:00	12.12.2017 12:37:00	120	Windgeschwindigkeit

## Ausfallzeiten

### MP01 Krankenhaus Neustadt

Dezember 2017

Beginn	Ende	Dauer [s]	Ausfallgrund
12.12.2017 12:43:00	12.12.2017 12:44:00	60	Windgeschwindigkeit
12.12.2017 13:06:00	12.12.2017 13:07:00	60	Windgeschwindigkeit
12.12.2017 13:17:00	12.12.2017 13:19:00	120	Windgeschwindigkeit
12.12.2017 13:20:00	12.12.2017 13:21:00	60	Windgeschwindigkeit
12.12.2017 13:22:00	12.12.2017 13:23:00	60	Windgeschwindigkeit
13.12.2017 01:44:01	13.12.2017 01:44:52	51	Aktuator Kalibrierung
13.12.2017 01:50:02	13.12.2017 01:50:36	34	Aktuator Kalibrierung
13.12.2017 09:01:48	13.12.2017 09:02:24	36	Parameter Änderung
14.12.2017 01:44:02	14.12.2017 01:44:51	49	Aktuator Kalibrierung
14.12.2017 01:50:01	14.12.2017 01:50:22	21	Aktuator Kalibrierung
14.12.2017 09:30:00	14.12.2017 09:31:00	60	Windgeschwindigkeit
14.12.2017 09:32:00	14.12.2017 09:36:00	240	Windgeschwindigkeit
14.12.2017 09:37:00	14.12.2017 09:40:00	180	Windgeschwindigkeit
14.12.2017 10:33:00	14.12.2017 10:34:00	60	Windgeschwindigkeit
14.12.2017 10:36:00	14.12.2017 10:38:00	120	Windgeschwindigkeit
14.12.2017 10:40:00	14.12.2017 10:41:00	60	Windgeschwindigkeit
14.12.2017 10:42:00	14.12.2017 10:43:00	60	Windgeschwindigkeit
14.12.2017 10:45:00	14.12.2017 10:46:00	60	Windgeschwindigkeit
14.12.2017 11:05:00	14.12.2017 11:06:00	60	Windgeschwindigkeit
14.12.2017 11:34:00	14.12.2017 11:37:00	180	Windgeschwindigkeit
14.12.2017 11:39:00	14.12.2017 11:40:00	60	Windgeschwindigkeit
14.12.2017 11:45:00	14.12.2017 11:46:00	60	Windgeschwindigkeit
14.12.2017 12:15:00	14.12.2017 12:16:00	60	Windgeschwindigkeit
14.12.2017 12:22:00	14.12.2017 12:23:00	60	Windgeschwindigkeit
14.12.2017 12:27:00	14.12.2017 12:28:00	60	Windgeschwindigkeit
14.12.2017 12:33:00	14.12.2017 12:34:00	60	Windgeschwindigkeit
14.12.2017 12:58:00	14.12.2017 12:59:00	60	Windgeschwindigkeit
15.12.2017 01:44:03	15.12.2017 01:44:52	49	Aktuator Kalibrierung
15.12.2017 01:50:04	15.12.2017 01:50:23	19	Aktuator Kalibrierung
16.12.2017 01:44:03	16.12.2017 01:44:51	48	Aktuator Kalibrierung
16.12.2017 01:50:02	16.12.2017 01:50:23	21	Aktuator Kalibrierung
17.12.2017 01:44:02	17.12.2017 01:44:51	49	Aktuator Kalibrierung
17.12.2017 01:50:01	17.12.2017 01:50:35	34	Aktuator Kalibrierung
18.12.2017 01:44:01	18.12.2017 01:44:50	49	Aktuator Kalibrierung
18.12.2017 01:50:02	18.12.2017 01:50:37	35	Aktuator Kalibrierung
19.12.2017 01:44:01	19.12.2017 01:44:52	51	Aktuator Kalibrierung
19.12.2017 01:50:02	19.12.2017 01:50:36	34	Aktuator Kalibrierung
20.12.2017 01:44:03	20.12.2017 01:44:52	49	Aktuator Kalibrierung
20.12.2017 01:50:02	20.12.2017 01:50:36	34	Aktuator Kalibrierung
21.12.2017 01:44:01	21.12.2017 01:44:52	51	Aktuator Kalibrierung
21.12.2017 01:50:03	21.12.2017 01:50:36	33	Aktuator Kalibrierung
22.12.2017 01:44:02	22.12.2017 01:44:52	50	Aktuator Kalibrierung
22.12.2017 01:50:01	22.12.2017 01:50:22	21	Aktuator Kalibrierung
23.12.2017 01:44:02	23.12.2017 01:44:51	49	Aktuator Kalibrierung
23.12.2017 01:50:04	23.12.2017 01:50:23	19	Aktuator Kalibrierung
23.12.2017 11:25:00	23.12.2017 11:26:00	60	Windgeschwindigkeit
23.12.2017 19:19:00	23.12.2017 19:20:00	60	Windgeschwindigkeit
24.12.2017 01:44:03	24.12.2017 01:44:51	48	Aktuator Kalibrierung
24.12.2017 01:50:03	24.12.2017 01:50:23	20	Aktuator Kalibrierung
24.12.2017 02:22:00	24.12.2017 02:23:00	60	Windgeschwindigkeit
24.12.2017 02:54:00	24.12.2017 02:55:00	60	Windgeschwindigkeit
24.12.2017 06:32:00	24.12.2017 06:33:00	60	Windgeschwindigkeit
24.12.2017 10:46:00	24.12.2017 10:47:00	60	Windgeschwindigkeit

## Ausfallzeiten

### MP01 Krankenhaus Neustadt

#### Dezember 2017

Beginn	Ende	Dauer [s]	Ausfallgrund
24.12.2017 11:01:00	24.12.2017 11:02:00	60	Windgeschwindigkeit
24.12.2017 11:05:00	24.12.2017 11:06:00	60	Windgeschwindigkeit
24.12.2017 13:02:00	24.12.2017 13:03:00	60	Windgeschwindigkeit
25.12.2017 01:44:02	25.12.2017 01:44:52	50	Aktuator Kalibrierung
25.12.2017 01:50:01	25.12.2017 01:50:36	35	Aktuator Kalibrierung
26.12.2017 01:44:03	26.12.2017 01:44:52	49	Aktuator Kalibrierung
26.12.2017 01:50:02	26.12.2017 01:50:26	24	Aktuator Kalibrierung
26.12.2017 17:21:00	26.12.2017 17:22:00	60	Windgeschwindigkeit
27.12.2017 01:44:02	27.12.2017 01:44:51	49	Aktuator Kalibrierung
27.12.2017 01:50:03	27.12.2017 01:50:36	33	Aktuator Kalibrierung
28.12.2017 01:44:02	28.12.2017 01:44:52	50	Aktuator Kalibrierung
28.12.2017 01:50:01	28.12.2017 01:50:36	35	Aktuator Kalibrierung
29.12.2017 01:44:02	29.12.2017 01:44:52	50	Aktuator Kalibrierung
29.12.2017 01:50:01	29.12.2017 01:50:36	35	Aktuator Kalibrierung
30.12.2017 01:44:01	30.12.2017 01:44:51	50	Aktuator Kalibrierung
30.12.2017 01:50:09	30.12.2017 01:50:36	27	Aktuator Kalibrierung
31.12.2017 01:44:01	31.12.2017 01:44:52	51	Aktuator Kalibrierung
31.12.2017 01:50:02	31.12.2017 01:50:23	21	Aktuator Kalibrierung
01.01.2018 01:44:03	01.01.2018 01:44:51	48	Aktuator Kalibrierung
01.01.2018 01:50:02	01.01.2018 01:50:36	34	Aktuator Kalibrierung

**Geographische Position**

Breitengrad 51°09'02,00"N  
 Längengrad 13°47'18,00"E  
 Höhe über NN 210 m  
 Seit 01.10.2017  
 28.11.17 Aufbau NMT002 (Sensitivity --> -26,1 dB; Set Point --> 88,4 dB)

	Dezember 2017		Letzte sechs Monate	
	Fluggeräusch	Gesamtgeräusch	Fluggeräusch	Gesamtgeräusch
<b>L<sub>p,A,eq,Tag</sub></b>	56,0 dB	57,4 dB		
<b>L<sub>p,A,eq,Nacht</sub></b>	50,1 dB	55,7 dB		
<b>L<sub>DEN</sub></b>	58,6 dB	62,5 dB		
<b>N1/N2</b>	72,5 %			

	Schwellenwert (Nachts)*	Mindestzeit (Nachts)*	Horchzeit (Nachts)*	Relevante Flugbewegungen
	60 dB(A)	8 s	5 s	ABKIS3E 04, ARR 22, BEBEX7E 04, DEKOV5E 04, DEP 04, DEP 22, KOBUS1W 04, KOBUS8E 04, MAREM7E 04, OSKAN9E 04

\* keine Angabe bedeutet gleiche Tag- und Nachtwerte

Betriebszeit 06:00 - 22:00: 96 %

Betriebszeit 22:00 - 06:00: 98 %

## Typenpegel

MP02 Weixdorf

Dezember 2017

Flugzeug- typ	Starts			
	Ø LASmax [dB(A)]	Min [dB(A)]	Max [dB(A)]	Lärm- ereignisse
A320	76,9	61,0	84,0	18
A319	76,2	61,3	83,6	12

Flugzeug- typ	Landungen			
	Ø LASmax [dB(A)]	Min [dB(A)]	Max [dB(A)]	Lärm- ereignisse
A333	89,8	66,2	94,1	13
B738	86,9	68,5	88,6	21
B737	86,0	83,4	89,2	51
A320	85,9	81,8	89,7	107
A319	85,1	80,7	89,2	185
SU95	84,9	82,9	85,9	28
E175	84,3	82,5	86,4	25
CRJ9	82,4	63,9	84,4	101
DH8D	80,8	77,7	84,2	53
C501	75,7	71,3	81,0	40
C510	74,8	71,6	77,8	13



MP02 Weixdorf

Dezember 2017

	Relevante Flugereignisse (N2)		Anzahl korr. Lärmereignisse (N1)		Verfügbarkeit		Gesamtgeräusch [dB(A)]	Fluggeräusch [dB(A)]
	A	D	A	D	[%]	Ausfall		
01.12.2017	25	16	23	9	100		57,3	56,5
02.12.2017	16	5	15	5	100		55,2	54,3
03.12.2017	31	11	25	6	100		56,2	55,5
04.12.2017	23	5	23	15	100		59,1	57,3
05.12.2017	26	2	24	2	100		58,7	56,2
06.12.2017	41	14	37	1	100		60,4	59,3
07.12.2017	36	11	28	5	100		56,7	55,3
08.12.2017	46	16	38	0	100		58,2	56,6
09.12.2017	24	6	19	2	100		56,5	54,8
10.12.2017	14	5	10	2	100		54,6	53,3
11.12.2017	31	11	20	4	87	T W	57,6	56,9
12.12.2017	39	13	28	3	75	W	61,5	61,0
13.12.2017	53	32	41	1	81	T W	59,9	59,5
14.12.2017	28	5	24	1	81	W	58,7	57,5
15.12.2017	25	6	21	3	100		57,7	56,0
16.12.2017	17	4	16	1	100		56,0	54,0
17.12.2017	18	2	18	2	100		55,6	54,5
18.12.2017	36	14	29	6	100		55,3	54,1
19.12.2017	29	5	24	1	100		57,4	55,5
20.12.2017	29	4	27	3	100		57,7	56,2
21.12.2017	20	0	20	1	100		57,6	55,4
22.12.2017	25	4	24	2	100		58,1	56,6
23.12.2017	19	6	15	1	94	W	56,7	54,8
24.12.2017	21	6	15	2	98	W	56,3	55,2
25.12.2017	18	4	14	0	100		54,5	53,6
26.12.2017	24	6	17	9	97	W	56,3	55,3
27.12.2017	32	13	11	0	59	W	56,0	55,2
28.12.2017	19	4	17	1	100		56,5	53,6
29.12.2017	33	17	20	2	100		56,2	55,0
30.12.2017	13	1	12	1	100		54,6	53,3
31.12.2017	18	4	14	0	100		58,1	54,8
<b>Gesamt</b>	<b>829</b>	<b>252</b>	<b>669</b>	<b>91</b>	<b>96</b>		<b>57,4</b>	<b>56,0</b>

N1: Anzahl der gemessenen Flugbewegungen

N2: Anzahl der relevanten Flugbewegungen während des Betriebszeitraums

T = technische Störung

W = Wetterstörung

S = Störgeräusch

	Relevante Flugereignisse (N2)		Anzahl korr. Lärmereignisse (N1)		Verfügbarkeit		Gesamtgeräusch	Fluggeräusch
	A	D	A	D	[%]	Ausfall	[dB(A)]	[dB(A)]
01.12.2017	1	0	1	0	100		49,3	45,9
02.12.2017	0	0	0	0	100		42,7	
03.12.2017	2	0	2	1	99	T	52,5	48,7
04.12.2017	4	0	4	0	100		54,5	52,4
05.12.2017	4	0	4	0	100		54,6	53,0
06.12.2017	3	0	3	0	100		52,5	50,7
07.12.2017	3	0	3	0	100		53,0	50,8
08.12.2017	3	0	3	0	100		53,8	52,5
09.12.2017	2	0	2	0	100		50,0	48,8
10.12.2017	2	0	2	0	99	T	51,2	48,6
11.12.2017	5	0	5	0	100		53,9	53,0
12.12.2017	4	0	4	0	100		52,9	51,4
13.12.2017	2	0	2	0	94	T W	51,4	48,8
14.12.2017	3	0	3	0	100		51,3	50,0
15.12.2017	3	0	3	0	99	T	53,2	50,6
16.12.2017	2	0	2	0	100		52,0	50,7
17.12.2017	4	0	4	0	99	T	52,0	50,8
18.12.2017	5	0	5	1	100		53,6	51,9
19.12.2017	5	0	5	0	100		53,1	51,9
20.12.2017	1	0	1	1	100		51,1	44,8
21.12.2017	3	0	3	0	100		54,0	50,6
22.12.2017	1	0	1	0	100		52,5	48,1
23.12.2017	4	0	3	0	67	T W	55,5	54,1
24.12.2017	0	0	0	0	100		44,7	
25.12.2017	2	0	2	0	100		49,6	49,0
26.12.2017	3	0	3	0	100		51,8	51,1
27.12.2017	1	0	1	0	100		48,4	45,4
28.12.2017	2	0	2	0	100		50,7	48,6
29.12.2017	2	0	2	0	100		49,5	49,0
30.12.2017	2	0	2	0	100		52,1	50,5
31.12.2017	0	0	0	0	100		68,2	
<b>Gesamt</b>	<b>78</b>	<b>0</b>	<b>77</b>	<b>3</b>	<b>98</b>		<b>55,7</b>	<b>50,1</b>

N1: Anzahl der gemessenen Flugbewegungen

N2: Anzahl der relevanten Flugbewegungen während des Betriebszeitraums

T = technische Störung

W = Wetterstörung

S = Störgeräusch

# Äquivalente Dauerschallpegel

MP02 Weixdorf

Dezember 2017

	Gesamtgeräusch [dB(A)]				
	L <sub>eq</sub> Tag	L <sub>eq</sub> Nacht/L <sub>N</sub>	L <sub>D</sub>	L <sub>E</sub>	L <sub>DEN</sub>
01.12.2017	57,3	49,3	56,8	58,6	59,5
02.12.2017	55,2	42,7	55,6	53,7	55,7
03.12.2017	56,2	52,5	55,7	57,3	60,3
04.12.2017	59,1	54,5	59,5	57,4	62,2
05.12.2017	58,7	54,6	59,0	57,3	62,2
06.12.2017	60,4	52,5	61,0	58,1	61,9
07.12.2017	56,7	53,0	56,7	56,8	60,6
08.12.2017	58,2	53,8	58,1	58,2	61,7
09.12.2017	56,5	50,0	56,7	55,5	58,8
10.12.2017	54,6	51,2	53,4	56,9	59,1
11.12.2017	57,6	53,9	57,8	57,1	61,6
12.12.2017	61,5	52,9	62,8	56,3	62,6
13.12.2017	59,9	51,4	59,9	*	*
14.12.2017	58,7	51,3	59,2	57,1	60,7
15.12.2017	57,7	53,2	57,8	57,4	61,1
16.12.2017	56,0	52,0	56,2	55,3	59,6
17.12.2017	55,6	52,0	55,6	55,6	59,5
18.12.2017	55,3	53,6	55,5	54,6	60,3
19.12.2017	57,4	53,1	57,5	56,8	60,9
20.12.2017	57,7	51,1	57,8	57,2	60,0
21.12.2017	57,6	54,0	57,8	57,2	61,5
22.12.2017	58,1	52,5	58,2	57,7	60,9
23.12.2017	56,7	55,5	57,0	55,9	61,6
24.12.2017	56,3	44,7	57,1	52,9	56,6
25.12.2017	54,5	49,6	54,9	53,3	57,6
26.12.2017	56,3	51,8	56,8	54,8	59,6
27.12.2017	56,0	48,4	*	55,8	*
28.12.2017	56,5	50,7	56,9	55,1	59,1
29.12.2017	56,2	49,5	56,2	56,1	58,6
30.12.2017	54,6	52,1	54,4	55,3	59,3
31.12.2017	58,1	68,2	58,3	57,6	73,5
<b>Gesamt</b>	<b>57,4</b>	<b>55,7</b>	<b>57,7</b>	<b>56,6</b>	<b>62,5</b>

	Fluggeräusch [dB(A)]				
	L <sub>eq</sub> Tag	L <sub>eq</sub> Nacht/L <sub>N</sub>	L <sub>D</sub>	L <sub>E</sub>	L <sub>DEN</sub>
	56,5	45,9	55,9	58,1	58,2
	54,3		54,7	52,6	53,9
	55,5	48,7	55,1	56,7	58,2
	57,3	52,4	57,8	55,0	60,2
	56,2	53,0	56,4	55,5	60,3
	59,3	50,7	59,9	57,1	60,6
	55,3	50,8	55,2	55,7	58,8
	56,6	52,5	56,3	57,2	60,3
	54,8	48,8	55,0	54,4	57,5
	53,3	48,6	52,4	55,2	57,0
	56,9	53,0	57,0	56,3	60,8
	61,0	51,4	62,4	54,7	61,5
	59,5	48,8	59,4	*	*
	57,5	50,0	58,0	56,1	59,5
	56,0	50,6	56,0	55,9	59,0
	54,0	50,7	54,2	53,3	58,0
	54,5	50,8	54,5	54,5	58,4
	54,1	51,9	54,6	52,4	58,7
	55,5	51,9	55,6	54,9	59,3
	56,2	44,8	56,4	55,8	57,1
	55,4	50,6	55,2	55,7	58,7
	56,6	48,1	56,5	56,6	58,4
	54,8	54,1	55,0	53,9	60,0
	55,2		55,9	51,6	54,3
	53,6	49,0	54,0	52,4	56,8
	55,3	51,1	55,8	53,4	58,7
	55,2	45,4	*	55,1	*
	53,6	48,6	53,9	52,7	56,6
	55,0	49,0	54,8	55,5	57,8
	53,3	50,5	53,1	53,9	57,8
	54,8		55,5	51,5	54,0
<b>Gesamt</b>	<b>56,0</b>	<b>50,1</b>	<b>56,3</b>	<b>55,2</b>	<b>58,6</b>

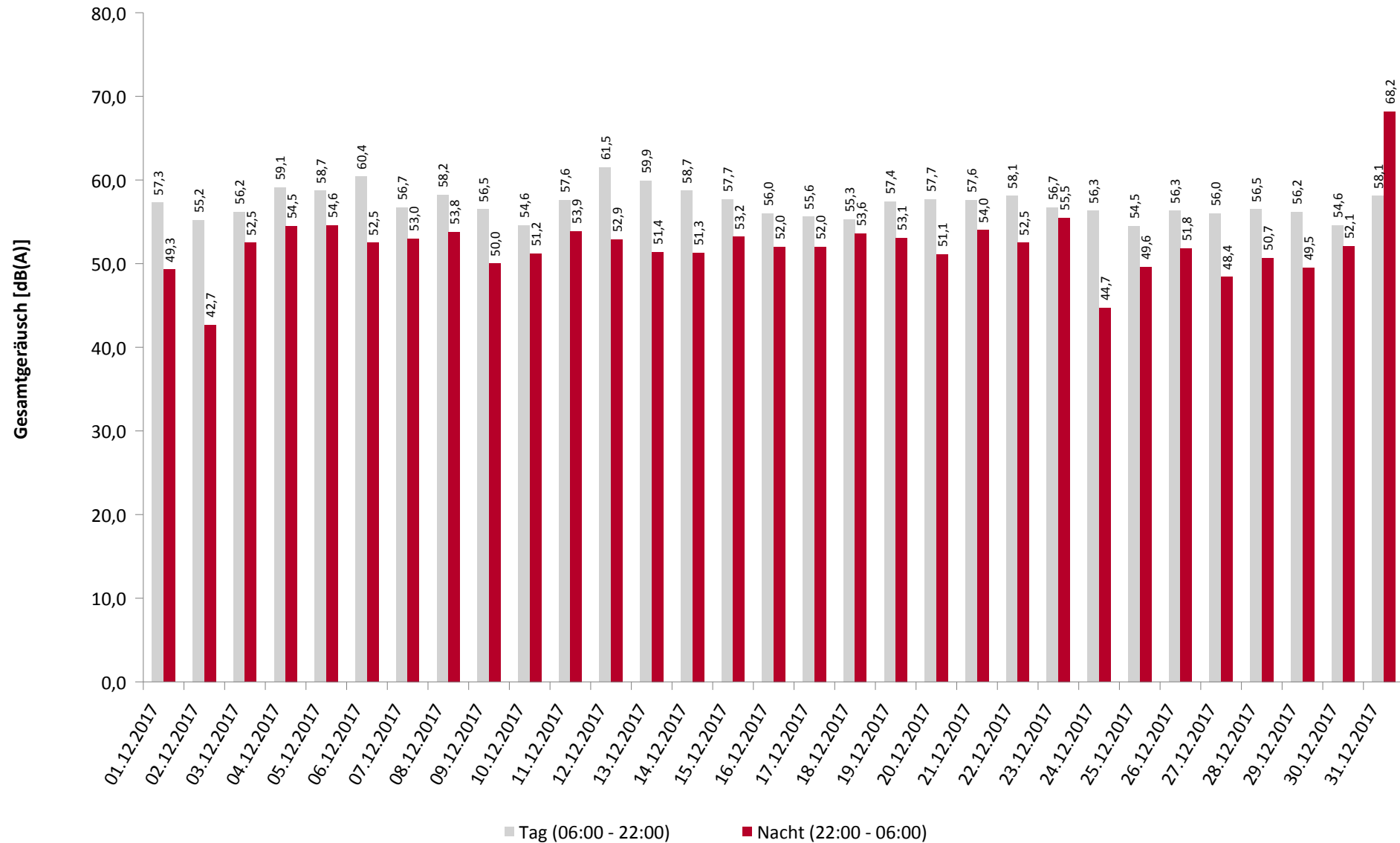
\* Verfügbarkeit < 50%

# Äquivalente Dauerschallpegel - Gesamtgeräusch

MP02 Weixdorf

Dezember 2017

Gesamtgeräusch: Tag 57,4 dB(A) Nacht 55,7 dB(A)



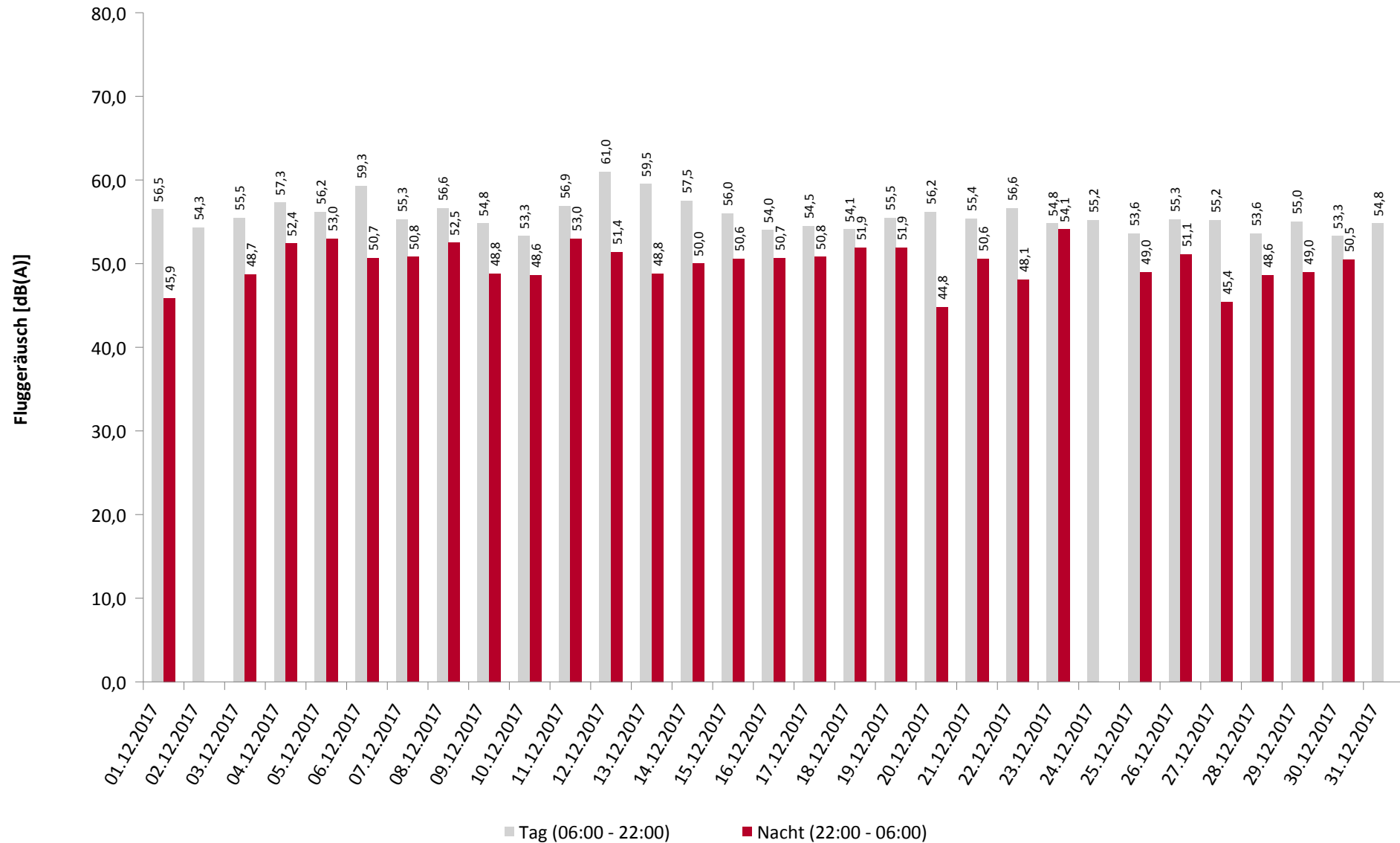
\* Verfügbarkeit < 50%

# Äquivalente Dauerschallpegel - Fluggeräusch

MP02 Weixdorf

Dezember 2017

Fluggeräusch: Tag 56,0 dB(A) Nacht 50,1 dB(A)

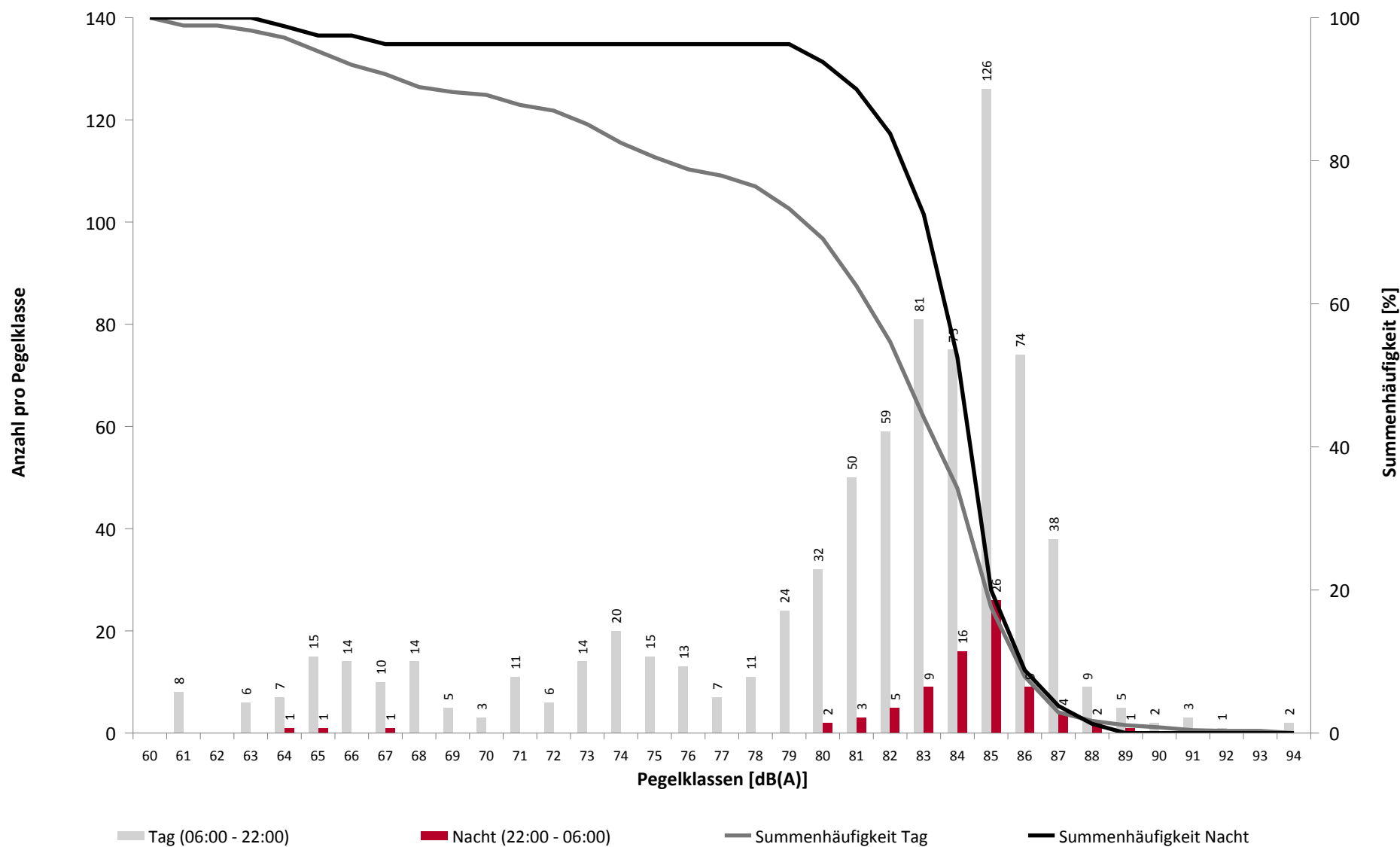


\* Verfügbarkeit < 50%

# Häufigkeitsverteilung der Maximalpegel

MP02 Weixdorf

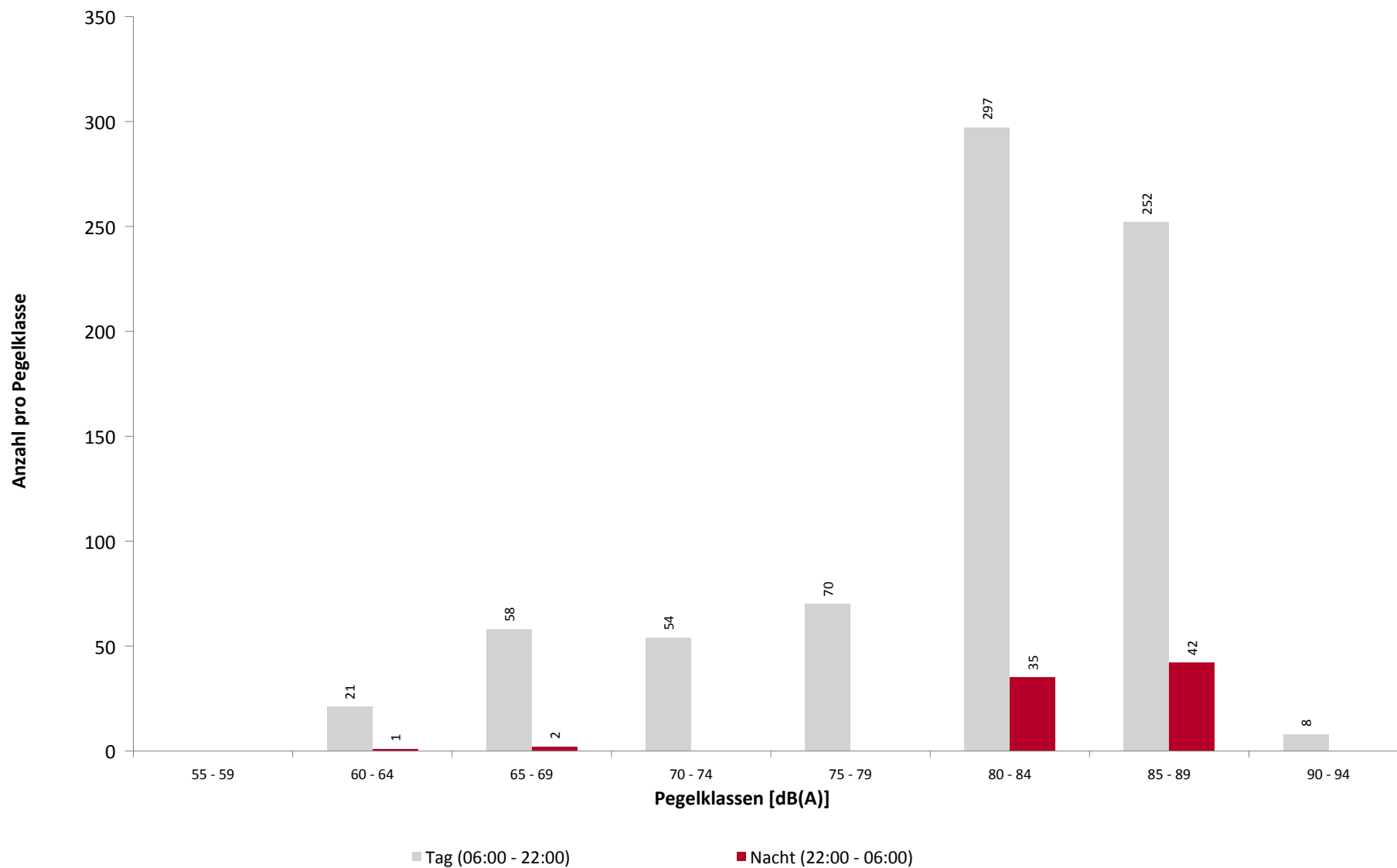
Dezember 2017



# Häufigkeitsverteilung der Maximalpegel

MP02 Weixdorf

Dezember 2017



## Ausfallzeiten

MP02 Weixdorf

Dezember 2017

Beginn	Ende	Dauer [s]	Ausfallgrund
<b>Gesamtausfalldauer 1470 Minuten</b>			
02.12.2017 01:44:02	02.12.2017 01:44:51	49	Aktuator Kalibrierung
02.12.2017 01:50:01	02.12.2017 01:50:36	35	Aktuator Kalibrierung
03.12.2017 01:44:02	03.12.2017 01:44:52	50	Aktuator Kalibrierung
03.12.2017 01:50:02	03.12.2017 01:50:36	34	Aktuator Kalibrierung
04.12.2017 01:20:00	04.12.2017 01:21:19	79	Stromausfall
04.12.2017 01:21:19	04.12.2017 01:21:55	36	Parameter Änderung
04.12.2017 01:44:02	04.12.2017 01:44:52	50	Aktuator Kalibrierung
04.12.2017 01:50:03	04.12.2017 01:50:22	19	Aktuator Kalibrierung
04.12.2017 14:13:00	04.12.2017 14:15:00	120	Windgeschwindigkeit
04.12.2017 14:17:00	04.12.2017 14:18:00	60	Windgeschwindigkeit
05.12.2017 01:44:03	05.12.2017 01:44:52	49	Aktuator Kalibrierung
05.12.2017 01:50:04	05.12.2017 01:50:23	19	Aktuator Kalibrierung
06.12.2017 01:44:02	06.12.2017 01:44:51	49	Aktuator Kalibrierung
06.12.2017 01:50:01	06.12.2017 01:50:36	35	Aktuator Kalibrierung
06.12.2017 12:55:12	06.12.2017 12:55:49	37	Parameter Änderung
06.12.2017 12:56:49	06.12.2017 12:58:01	72	Stromausfall
06.12.2017 12:58:01	06.12.2017 12:58:38	37	Parameter Änderung
07.12.2017 01:44:01	07.12.2017 01:44:51	50	Aktuator Kalibrierung
07.12.2017 01:50:01	07.12.2017 01:50:36	35	Aktuator Kalibrierung
08.12.2017 01:44:03	08.12.2017 01:44:51	48	Aktuator Kalibrierung
08.12.2017 01:50:01	08.12.2017 01:50:36	35	Aktuator Kalibrierung
08.12.2017 09:54:00	08.12.2017 09:55:00	60	Windgeschwindigkeit
08.12.2017 12:41:00	08.12.2017 12:42:00	60	Windgeschwindigkeit
08.12.2017 12:43:00	08.12.2017 12:44:00	60	Windgeschwindigkeit
09.12.2017 01:44:01	09.12.2017 01:44:52	51	Aktuator Kalibrierung
09.12.2017 01:50:07	09.12.2017 01:50:23	16	Aktuator Kalibrierung
10.12.2017 01:44:02	10.12.2017 01:44:51	49	Aktuator Kalibrierung
10.12.2017 01:50:02	10.12.2017 01:50:36	34	Aktuator Kalibrierung
11.12.2017 01:20:00	11.12.2017 01:21:18	78	Stromausfall
11.12.2017 01:21:18	11.12.2017 01:21:59	41	Parameter Änderung
11.12.2017 01:44:03	11.12.2017 01:44:51	48	Aktuator Kalibrierung
11.12.2017 01:50:01	11.12.2017 01:50:36	35	Aktuator Kalibrierung
11.12.2017 14:01:55	11.12.2017 14:02:29	34	Aktuator Kalibrierung
11.12.2017 14:19:46	11.12.2017 14:21:04	78	Stromausfall
11.12.2017 14:21:04	11.12.2017 14:21:47	43	Parameter Änderung
11.12.2017 16:21:00	11.12.2017 18:21:00	7200	Windgeschwindigkeit
12.12.2017 01:44:03	12.12.2017 01:44:51	48	Aktuator Kalibrierung
12.12.2017 01:50:03	12.12.2017 01:50:36	33	Aktuator Kalibrierung
12.12.2017 07:51:00	12.12.2017 08:51:00	3600	Windgeschwindigkeit
12.12.2017 09:21:00	12.12.2017 10:51:00	5400	Windgeschwindigkeit
12.12.2017 11:51:00	12.12.2017 12:51:00	3600	Windgeschwindigkeit
12.12.2017 13:21:00	12.12.2017 13:51:00	1800	Windgeschwindigkeit
13.12.2017 01:44:02	13.12.2017 01:44:52	50	Aktuator Kalibrierung
13.12.2017 01:50:01	13.12.2017 01:50:36	35	Aktuator Kalibrierung
13.12.2017 09:02:02	13.12.2017 09:02:39	37	Parameter Änderung
13.12.2017 18:21:00	13.12.2017 18:51:00	1800	Windgeschwindigkeit
13.12.2017 19:21:00	13.12.2017 21:51:00	9000	Windgeschwindigkeit
14.12.2017 01:44:02	14.12.2017 01:44:51	49	Aktuator Kalibrierung
14.12.2017 01:50:01	14.12.2017 01:50:35	34	Aktuator Kalibrierung
14.12.2017 01:51:00	14.12.2017 02:21:00	1800	Windgeschwindigkeit
14.12.2017 09:21:00	14.12.2017 09:51:00	1800	Windgeschwindigkeit



## Ausfallzeiten

MP02 Weixdorf

Dezember 2017

Beginn	Ende	Dauer [s]	Ausfallgrund
14.12.2017 10:21:00	14.12.2017 11:51:00	5400	Windgeschwindigkeit
14.12.2017 12:21:00	14.12.2017 13:21:00	3600	Windgeschwindigkeit
15.12.2017 01:44:03	15.12.2017 01:44:51	48	Aktuator Kalibrierung
15.12.2017 01:50:15	15.12.2017 01:50:36	21	Aktuator Kalibrierung
15.12.2017 22:00:01	15.12.2017 22:01:24	83	Stromausfall
15.12.2017 22:01:24	15.12.2017 22:02:14	50	Parameter Änderung
16.12.2017 01:44:02	16.12.2017 01:44:50	48	Aktuator Kalibrierung
16.12.2017 01:50:01	16.12.2017 01:50:36	35	Aktuator Kalibrierung
17.12.2017 01:44:02	17.12.2017 01:44:51	49	Aktuator Kalibrierung
17.12.2017 01:50:01	17.12.2017 01:50:22	21	Aktuator Kalibrierung
18.12.2017 01:20:00	18.12.2017 01:21:13	73	Stromausfall
18.12.2017 01:21:13	18.12.2017 01:21:56	43	Parameter Änderung
18.12.2017 01:44:02	18.12.2017 01:44:51	49	Aktuator Kalibrierung
18.12.2017 01:50:01	18.12.2017 01:50:36	35	Aktuator Kalibrierung
19.12.2017 01:44:02	19.12.2017 01:44:51	49	Aktuator Kalibrierung
19.12.2017 01:50:03	19.12.2017 01:50:22	19	Aktuator Kalibrierung
20.12.2017 01:44:03	20.12.2017 01:44:52	49	Aktuator Kalibrierung
20.12.2017 01:50:01	20.12.2017 01:50:22	21	Aktuator Kalibrierung
21.12.2017 01:44:01	21.12.2017 01:44:51	50	Aktuator Kalibrierung
21.12.2017 01:50:01	21.12.2017 01:50:36	35	Aktuator Kalibrierung
22.12.2017 01:44:02	22.12.2017 01:44:51	49	Aktuator Kalibrierung
22.12.2017 01:50:01	22.12.2017 01:50:35	34	Aktuator Kalibrierung
23.12.2017 01:44:03	23.12.2017 01:44:52	49	Aktuator Kalibrierung
23.12.2017 01:50:02	23.12.2017 01:50:36	34	Aktuator Kalibrierung
23.12.2017 16:51:00	23.12.2017 17:51:00	3600	Windgeschwindigkeit
24.12.2017 00:51:00	24.12.2017 01:51:00	3600	Windgeschwindigkeit
24.12.2017 01:44:01	24.12.2017 01:44:51	50	Aktuator Kalibrierung
24.12.2017 01:50:02	24.12.2017 01:50:37	35	Aktuator Kalibrierung
24.12.2017 02:21:00	24.12.2017 02:51:00	1800	Windgeschwindigkeit
24.12.2017 03:21:00	24.12.2017 04:21:00	3600	Windgeschwindigkeit
24.12.2017 05:51:00	24.12.2017 06:21:00	1800	Windgeschwindigkeit
25.12.2017 01:44:01	25.12.2017 01:44:51	50	Aktuator Kalibrierung
25.12.2017 01:50:01	25.12.2017 01:50:35	34	Aktuator Kalibrierung
26.12.2017 01:44:01	26.12.2017 01:44:51	50	Aktuator Kalibrierung
26.12.2017 01:50:02	26.12.2017 01:50:37	35	Aktuator Kalibrierung
26.12.2017 13:21:00	26.12.2017 13:51:00	1800	Windgeschwindigkeit
27.12.2017 01:44:01	27.12.2017 01:44:51	50	Aktuator Kalibrierung
27.12.2017 01:50:02	27.12.2017 01:50:36	34	Aktuator Kalibrierung
27.12.2017 10:51:00	27.12.2017 17:21:00	23400	Windgeschwindigkeit
28.12.2017 01:44:00	28.12.2017 01:44:51	51	Aktuator Kalibrierung
28.12.2017 01:50:01	28.12.2017 01:50:36	35	Aktuator Kalibrierung
29.12.2017 01:44:01	29.12.2017 01:44:51	50	Aktuator Kalibrierung
29.12.2017 01:50:02	29.12.2017 01:50:36	34	Aktuator Kalibrierung
30.12.2017 01:44:01	30.12.2017 01:44:52	51	Aktuator Kalibrierung
30.12.2017 01:50:01	30.12.2017 01:50:36	35	Aktuator Kalibrierung
31.12.2017 01:44:00	31.12.2017 01:44:51	51	Aktuator Kalibrierung
31.12.2017 01:50:01	31.12.2017 01:50:35	34	Aktuator Kalibrierung
01.01.2018 01:44:01	01.01.2018 01:44:51	50	Aktuator Kalibrierung
01.01.2018 01:50:05	01.01.2018 01:50:23	18	Aktuator Kalibrierung

**Geographische Position**

Breitengrad 51°09'59,00"N  
 Längengrad 13°48'48,00"E  
 Höhe über NN 180 m  
 Seit 01.10.2017  
 28.11.17 Aufbau NMT003 (Sensitivity --> -25,7 dB; Set Point --> 88,3 dB)

	Dezember 2017		Letzte sechs Monate	
	Fluggeräusch	Gesamtgeräusch	Fluggeräusch	Gesamtgeräusch
<b>L<sub>p,A,eq,Tag</sub></b>	52,1 dB	56,6 dB		
<b>L<sub>p,A,eq,Nacht</sub></b>	45,8 dB	54,5 dB		
<b>L<sub>DEN</sub></b>	54,5 dB	61,4 dB		
<b>N1/N2</b>	81,1 %			

	Schwellenwert (Nachts)*	Mindestzeit (Nachts)*	Horchzeit (Nachts)*	Relevante Flugbewegungen
	61 dB(A)	8 s	5 s	ABKIS3E 04, ARR 22, BEBEX7E 04, DEKOV5E 04, DEP 04, KOBUS1W 04, KOBUS8E 04, MAREM7E 04, OSKAN9E 04

\* keine Angabe bedeutet gleiche Tag- und Nachtwerte

Betriebszeit 06:00 - 22:00: 97 %  
 Betriebszeit 22:00 - 06:00: 98 %

## Typenpegel

MP03 Hermsdorf

Dezember 2017

Flugzeug- typ	Starts			
	Ø LASmax [dB(A)]	Min [dB(A)]	Max [dB(A)]	Lärm- ereignisse

Flugzeug- typ	Landungen			
	Ø LASmax [dB(A)]	Min [dB(A)]	Max [dB(A)]	Lärm- ereignisse
A333	80,3	78,2	81,9	12
B738	79,5	77,3	82,2	20
SU95	79,0	77,6	80,3	29
A320	79,0	76,1	83,1	108
B737	78,0	70,9	80,4	52
A319	77,9	74,8	80,9	187
E175	77,3	75,5	79,0	25
CRJ9	75,9	73,6	77,8	102
DH8D	75,0	71,5	78,5	54
C501	70,7	66,0	75,0	36
C510	69,2	67,1	70,2	14

MP03 Hermsdorf

Dezember 2017

	Relevante Flugereignisse (N2)		Anzahl korr. Lärmereignisse (N1)		Verfügbarkeit		Gesamtgeräusch	Fluggeräusch
	A	D	A	D	[%]	Ausfall	[dB(A)]	[dB(A)]
01.12.2017	25	9	21	8	100		57,0	52,2
02.12.2017	16	2	13	2	100		54,3	49,4
03.12.2017	31	0	21	0	100		54,1	51,4
04.12.2017	23	2	22	2	100		58,4	52,9
05.12.2017	26	0	24	0	100		58,8	52,9
06.12.2017	41	0	36	1	100		58,7	55,5
07.12.2017	36	0	25	0	100		56,4	51,7
08.12.2017	46	0	37	0	100		57,8	53,3
09.12.2017	24	0	18	0	100		56,1	51,2
10.12.2017	14	0	9	0	100		52,7	49,1
11.12.2017	31	0	25	0	100		56,2	53,4
12.12.2017	39	0	34	0	97	T W	59,0	55,1
13.12.2017	53	2	39	0	81	T W	57,5	55,3
14.12.2017	28	0	25	0	81	W	58,3	54,7
15.12.2017	25	1	21	1	100		57,3	52,1
16.12.2017	17	1	15	0	100		55,8	50,0
17.12.2017	18	1	18	1	100		54,3	50,5
18.12.2017	36	1	26	0	100		54,4	49,9
19.12.2017	29	0	24	0	100		57,6	51,4
20.12.2017	29	0	27	0	100		56,9	52,0
21.12.2017	20	0	20	0	100		57,8	51,2
22.12.2017	25	1	24	1	100		57,5	52,5
23.12.2017	19	0	16	0	94	W	57,2	51,6
24.12.2017	21	0	15	0	98	W	56,0	51,9
25.12.2017	18	0	14	0	100		53,0	49,4
26.12.2017	24	0	17	0	97	W	54,3	51,3
27.12.2017	32	0	11	0	59	W	53,6	51,2
28.12.2017	19	1	17	0	100		56,1	49,6
29.12.2017	33	1	19	1	100		55,0	51,0
30.12.2017	13	0	12	0	100		53,5	49,4
31.12.2017	18	0	14	0	100		56,0	51,0
<b>Gesamt</b>	<b>829</b>	<b>22</b>	<b>659</b>	<b>17</b>	<b>97</b>		<b>56,6</b>	<b>52,1</b>

N1: Anzahl der gemessenen Flugbewegungen

N2: Anzahl der relevanten Flugbewegungen während des Betriebszeitraums

T = technische Störung

W = Wetterstörung

S = Störgeräusch

MP03 Hermsdorf

Dezember 2017

	Relevante Flugereignisse (N2)		Anzahl korr. Lärmereignisse (N1)		Verfügbarkeit		Gesamtgeräusch	Fluggeräusch
	A	D	A	D	[%]	Ausfall	[dB(A)]	[dB(A)]
01.12.2017	1	0	1	0	100		50,8	41,6
02.12.2017	0	0	0	0	100		48,4	
03.12.2017	2	0	2	0	99	T	53,0	44,0
04.12.2017	4	0	4	0	100		53,7	47,7
05.12.2017	4	0	4	0	100		54,0	48,9
06.12.2017	3	0	3	0	100		52,4	47,1
07.12.2017	3	0	3	0	100		53,4	46,9
08.12.2017	3	0	3	0	100		52,5	47,2
09.12.2017	2	0	2	0	100		49,3	45,1
10.12.2017	2	0	2	0	99	T	51,4	44,8
11.12.2017	5	0	5	0	100		52,3	48,5
12.12.2017	4	0	4	0	100		52,9	47,7
13.12.2017	2	0	2	0	94	T W	51,8	44,9
14.12.2017	3	0	3	0	100		50,8	46,4
15.12.2017	3	0	3	0	99	T	54,9	45,9
16.12.2017	2	0	2	0	100		50,7	45,7
17.12.2017	4	0	4	0	99	T	52,2	47,0
18.12.2017	5	0	5	0	100		53,5	47,5
19.12.2017	5	0	5	0	100		52,2	47,6
20.12.2017	1	0	1	0	100		54,0	41,5
21.12.2017	3	0	3	0	100		54,8	46,7
22.12.2017	1	0	1	0	100		53,6	42,5
23.12.2017	4	0	3	0	67	T W	56,9	50,9
24.12.2017	0	0	0	0	100		48,8	
25.12.2017	2	0	2	0	100		46,0	43,8
26.12.2017	3	0	3	0	100		49,8	46,9
27.12.2017	1	0	1	0	100		49,4	40,5
28.12.2017	2	0	2	0	100		50,6	44,5
29.12.2017	2	0	2	0	100		46,9	43,6
30.12.2017	2	0	2	0	100		52,5	46,8
31.12.2017	0	0	0	0	100		65,6	
<b>Gesamt</b>	<b>78</b>	<b>0</b>	<b>77</b>	<b>0</b>	<b>98</b>		<b>54,5</b>	<b>45,8</b>

N1: Anzahl der gemessenen Flugbewegungen

N2: Anzahl der relevanten Flugbewegungen während des Betriebszeitraums

T = technische Störung

W = Wetterstörung

S = Störgeräusch

# Äquivalente Dauerschallpegel

## MP03 Hermsdorf

Dezember 2017

	Gesamtgeräusch [dB(A)]				
	L <sub>eq</sub> Tag	L <sub>eq</sub> Nacht/L <sub>N</sub>	L <sub>D</sub>	L <sub>E</sub>	L <sub>DEN</sub>
01.12.2017	57,0	50,8	57,4	56,0	59,5
02.12.2017	54,3	48,4	54,8	52,3	56,8
03.12.2017	54,1	53,0	53,7	55,1	59,8
04.12.2017	58,4	53,7	58,9	56,5	61,5
05.12.2017	58,8	54,0	59,3	56,8	61,8
06.12.2017	58,7	52,4	59,2	56,9	61,0
07.12.2017	56,4	53,4	56,6	55,9	60,7
08.12.2017	57,8	52,5	58,0	57,0	60,7
09.12.2017	56,1	49,3	56,6	54,6	58,2
10.12.2017	52,7	51,4	51,8	54,7	58,4
11.12.2017	56,2	52,3	56,6	54,4	59,7
12.12.2017	59,0	52,9	59,7	56,0	61,2
13.12.2017	57,5	51,8	57,5	*	*
14.12.2017	58,3	50,8	59,1	56,1	60,2
15.12.2017	57,3	54,9	57,4	56,8	61,9
16.12.2017	55,8	50,7	56,0	54,9	58,8
17.12.2017	54,3	52,2	54,4	54,2	59,2
18.12.2017	54,4	53,5	54,5	54,0	60,1
19.12.2017	57,6	52,2	58,1	55,7	60,3
20.12.2017	56,9	54,0	57,0	56,9	61,3
21.12.2017	57,8	54,8	58,3	55,9	61,9
22.12.2017	57,5	53,6	57,8	56,3	61,1
23.12.2017	57,2	56,9	57,3	56,7	62,7
24.12.2017	56,0	48,8	56,6	53,4	57,8
25.12.2017	53,0	46,0	53,6	50,9	54,9
26.12.2017	54,3	49,8	54,4	54,2	57,8
27.12.2017	53,6	49,4	*	53,1	*
28.12.2017	56,1	50,6	56,5	54,8	58,8
29.12.2017	55,0	46,9	55,6	52,7	56,5
30.12.2017	53,5	52,5	53,3	54,1	59,2
31.12.2017	56,0	65,6	54,7	58,4	71,0
<b>Gesamt</b>	<b>56,6</b>	<b>54,5</b>	<b>56,9</b>	<b>55,5</b>	<b>61,4</b>

	Fluggeräusch [dB(A)]				
	L <sub>eq</sub> Tag	L <sub>eq</sub> Nacht/L <sub>N</sub>	L <sub>D</sub>	L <sub>E</sub>	L <sub>DEN</sub>
	52,2	41,6	51,8	53,2	53,7
	49,4		50,2	45,6	48,5
	51,4	44,0	50,6	53,0	53,9
	52,9	47,7	53,5	50,2	55,6
	52,9	48,9	53,2	52,1	56,5
	55,5	47,1	56,0	53,5	56,9
	51,7	46,9	51,5	52,3	55,1
	53,3	47,2	53,0	54,0	56,1
	51,2	45,1	51,5	50,2	53,7
	49,1	44,8	48,1	51,2	53,0
	53,4	48,5	53,7	52,2	56,4
	55,1	47,7	55,9	51,7	56,7
	55,3	44,9	55,2	*	*
	54,7	46,4	55,3	52,6	56,2
	52,1	45,9	52,2	51,7	54,6
	50,0	45,7	50,2	49,6	53,5
	50,5	47,0	50,4	50,8	54,5
	49,9	47,5	50,6	47,1	54,4
	51,4	47,6	51,9	49,6	55,0
	52,0	41,5	52,2	51,3	53,0
	51,2	46,7	51,2	51,3	54,7
	52,5	42,5	52,5	52,6	53,9
	51,6	50,9	51,7	51,5	56,9
	51,9		52,7	48,1	51,0
	49,4	43,8	49,9	47,4	52,0
	51,3	46,9	51,6	49,9	54,6
	51,2	40,5	*	51,0	*
	49,6	44,5	49,9	48,7	52,6
	51,0	43,6	51,2	50,2	52,9
	49,4	46,8	49,5	48,9	53,9
	51,0		51,7	48,1	50,3
<b>Gesamt</b>	<b>52,1</b>	<b>45,8</b>	<b>52,3</b>	<b>51,2</b>	<b>54,5</b>

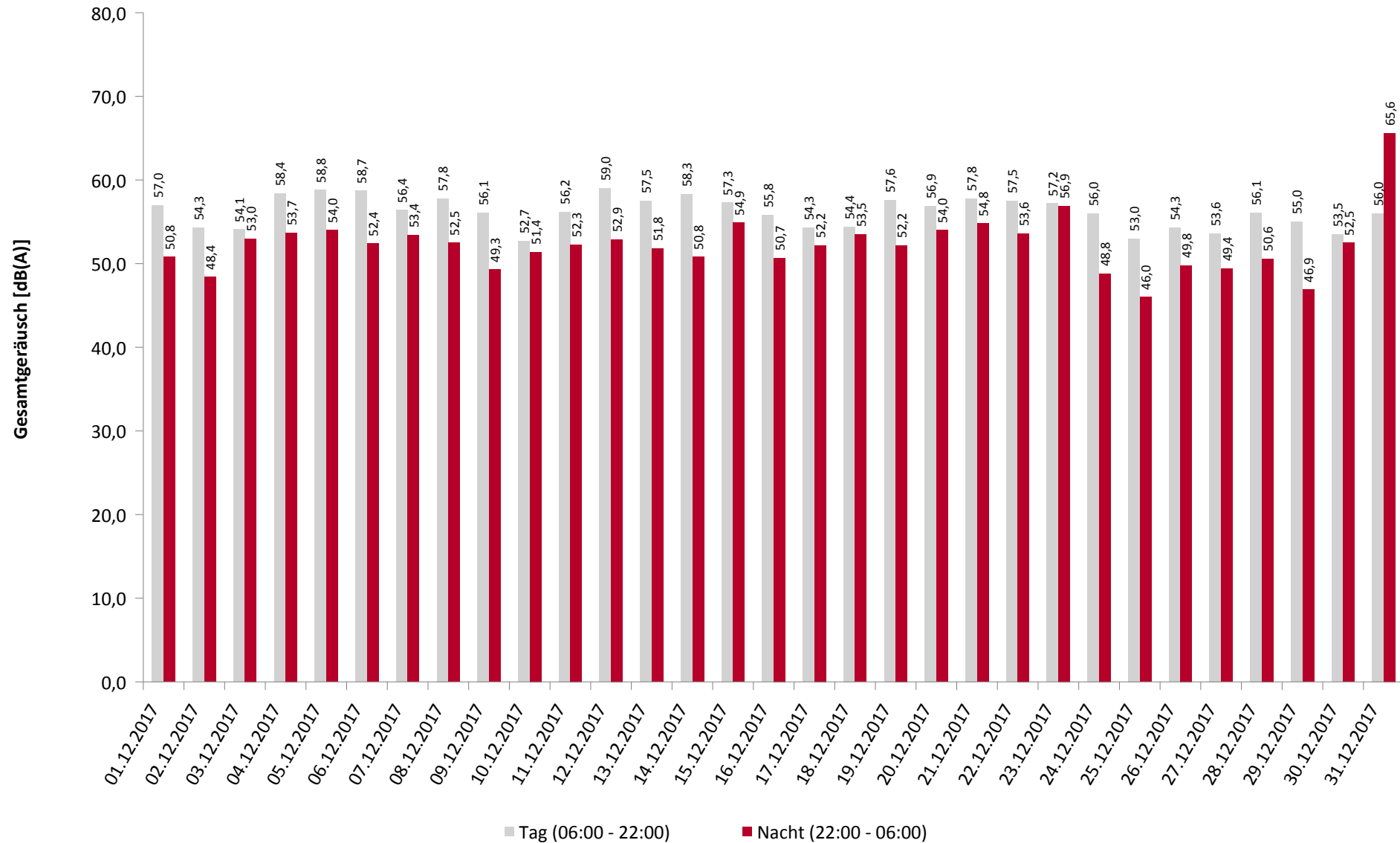
\* Verfügbarkeit < 50%

# Äquivalente Dauerschallpegel - Gesamtgeräusch

MP03 Hermsdorf

Dezember 2017

Gesamtgeräusch: Tag 56,6 dB(A) Nacht 54,5 dB(A)



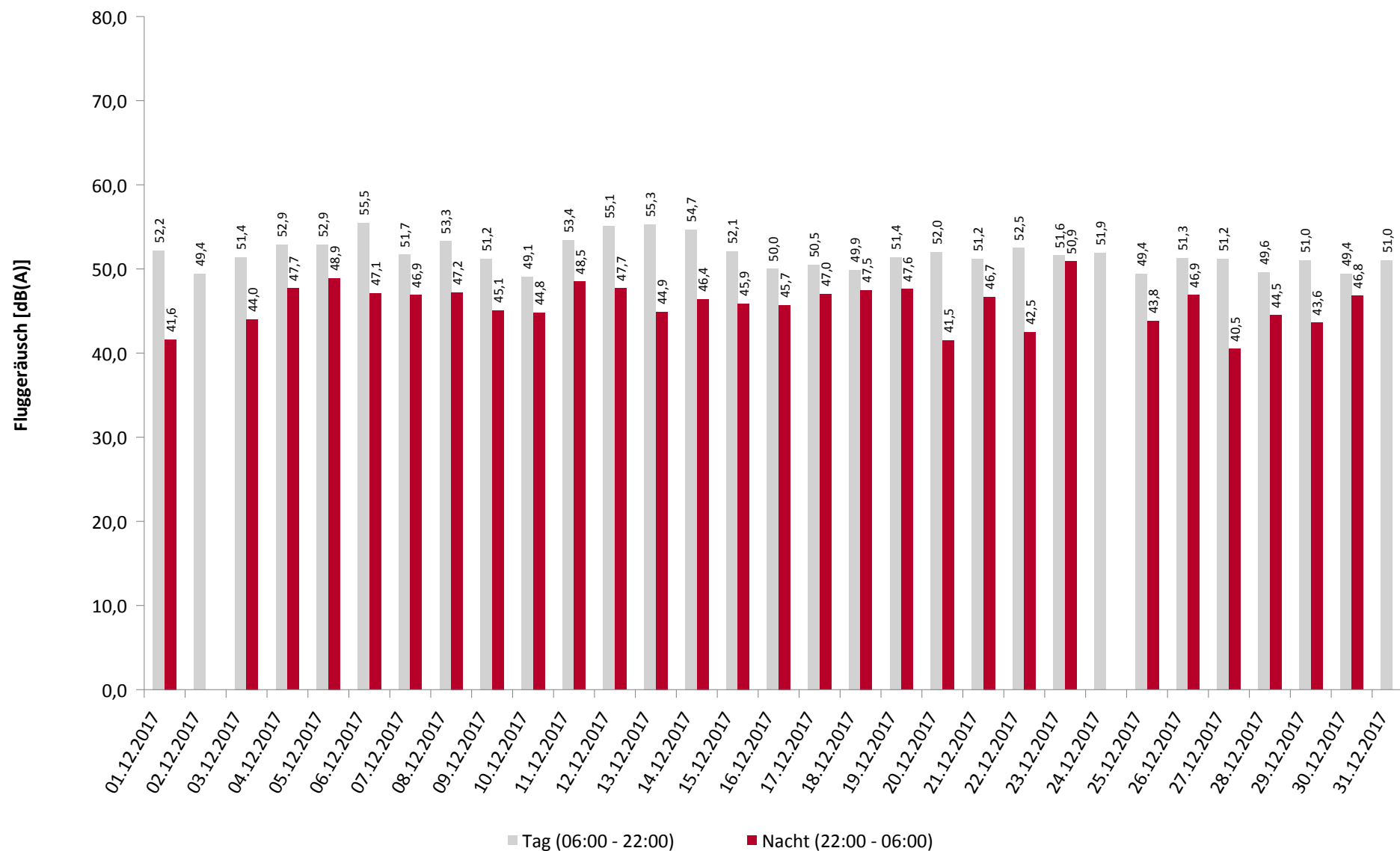
\* Verfügbarkeit < 50%

# Äquivalente Dauerschallpegel - Fluggeräusch

MP03 Hermsdorf

Dezember 2017

Fluggeräusch: Tag 52,1 dB(A) Nacht 45,8 dB(A)



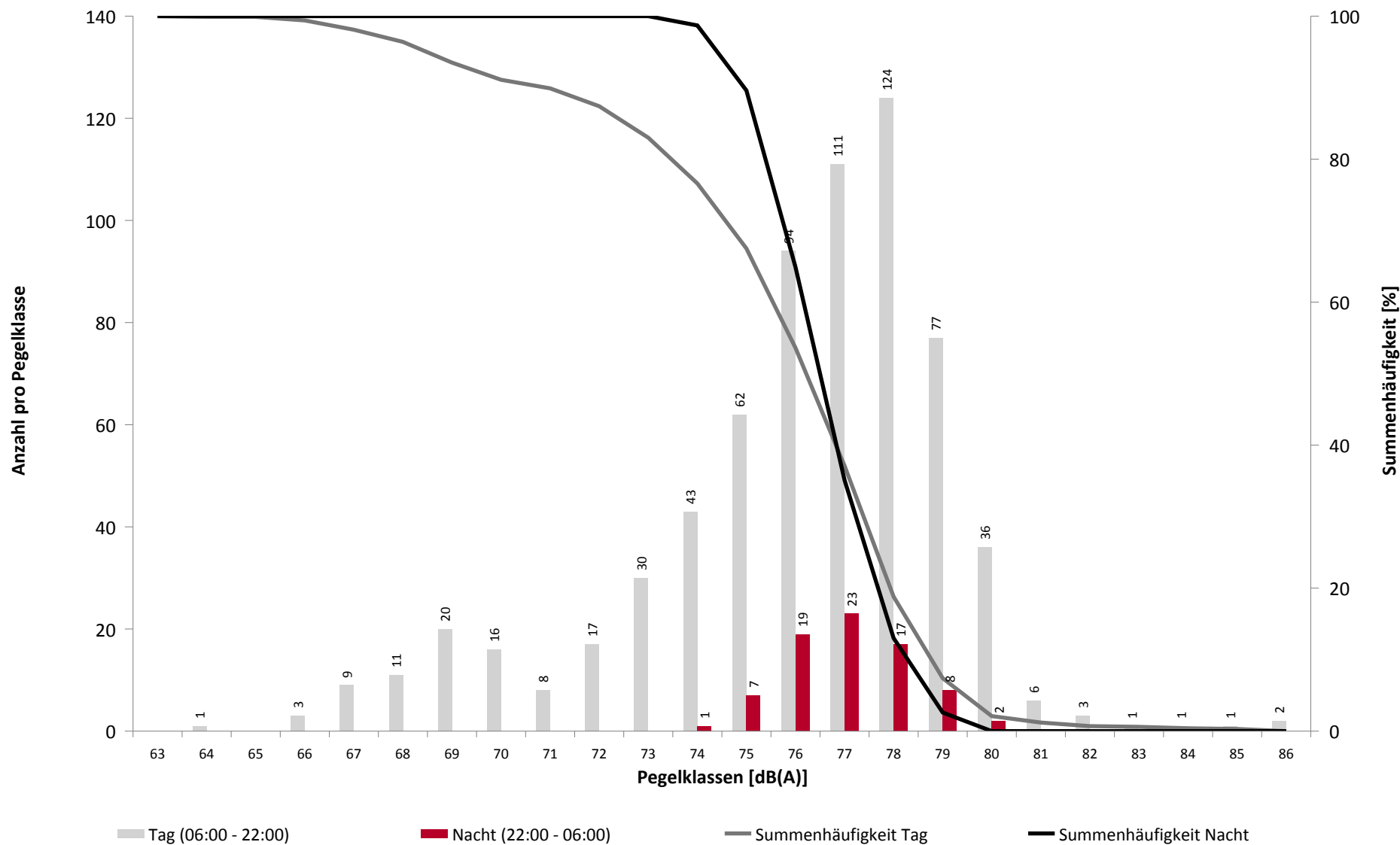
\* Verfügbarkeit < 50%



# Häufigkeitsverteilung der Maximalpegel

MP03 Hermsdorf

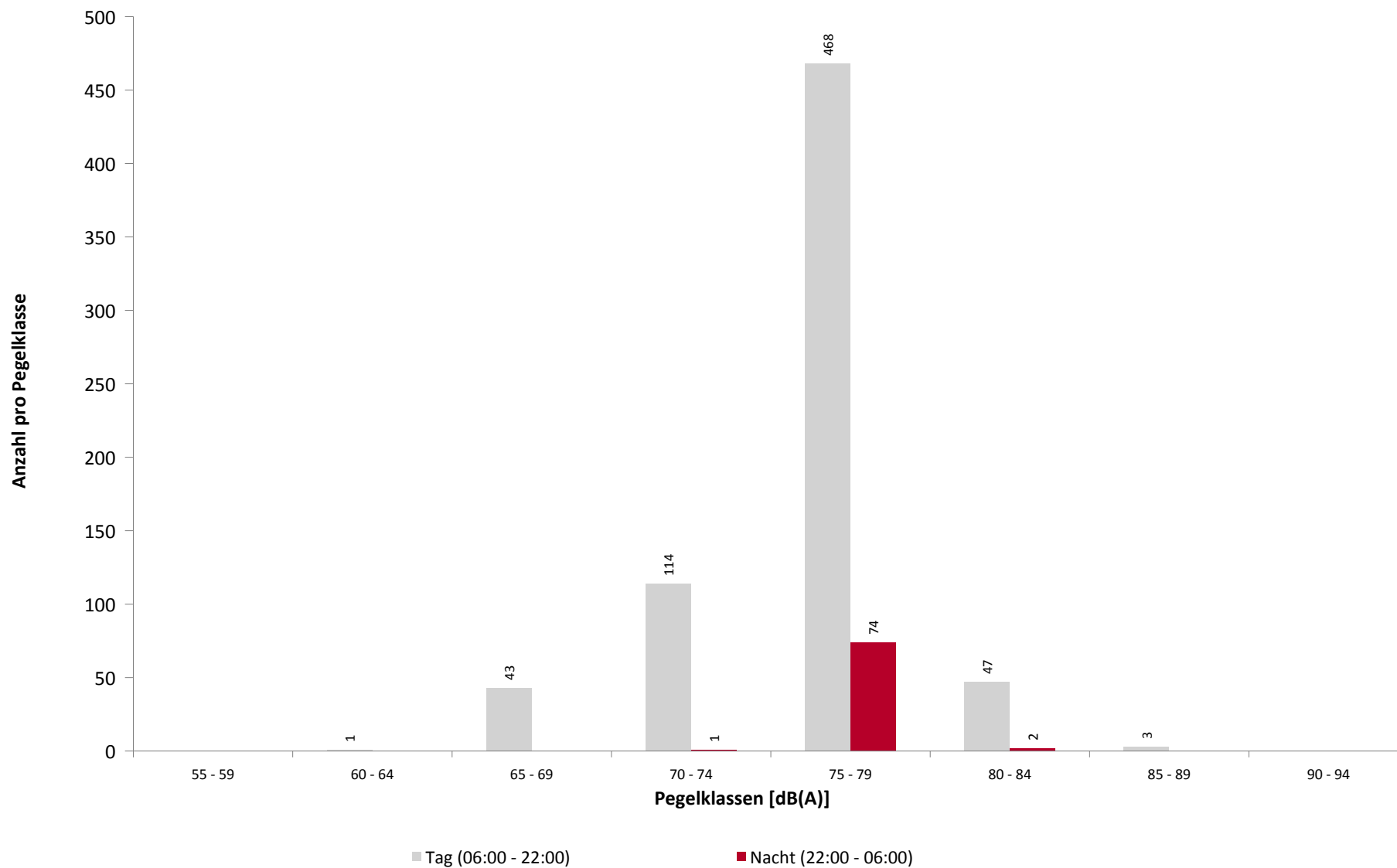
Dezember 2017



# Häufigkeitsverteilung der Maximalpegel

MP03 Hermsdorf

Dezember 2017



## Ausfallzeiten

MP03 Hermsdorf

Dezember 2017

Beginn	Ende	Dauer [s]	Ausfallgrund
<b>Gesamtausfalldauer 1137 Minuten</b>			
02.12.2017 01:44:03	02.12.2017 01:44:52	49	Aktuator Kalibrierung
02.12.2017 01:50:02	02.12.2017 01:50:36	34	Aktuator Kalibrierung
03.12.2017 01:44:03	03.12.2017 01:44:52	49	Aktuator Kalibrierung
03.12.2017 01:50:02	03.12.2017 01:50:36	34	Aktuator Kalibrierung
04.12.2017 01:20:00	04.12.2017 01:21:12	72	Stromausfall
04.12.2017 01:21:12	04.12.2017 01:21:50	38	Parameter Änderung
04.12.2017 01:44:01	04.12.2017 01:44:51	50	Aktuator Kalibrierung
04.12.2017 01:50:03	04.12.2017 01:50:23	20	Aktuator Kalibrierung
04.12.2017 14:13:00	04.12.2017 14:15:00	120	Windgeschwindigkeit
04.12.2017 14:17:00	04.12.2017 14:18:00	60	Windgeschwindigkeit
05.12.2017 01:44:03	05.12.2017 01:44:51	48	Aktuator Kalibrierung
05.12.2017 01:50:02	05.12.2017 01:50:36	34	Aktuator Kalibrierung
06.12.2017 01:44:01	06.12.2017 01:44:51	50	Aktuator Kalibrierung
06.12.2017 01:50:01	06.12.2017 01:50:22	21	Aktuator Kalibrierung
06.12.2017 12:55:39	06.12.2017 12:56:15	36	Parameter Änderung
06.12.2017 12:56:40	06.12.2017 12:57:52	72	Stromausfall
06.12.2017 12:57:52	06.12.2017 12:58:30	38	Parameter Änderung
07.12.2017 01:44:02	07.12.2017 01:44:52	50	Aktuator Kalibrierung
07.12.2017 01:50:01	07.12.2017 01:50:36	35	Aktuator Kalibrierung
08.12.2017 01:44:02	08.12.2017 01:44:52	50	Aktuator Kalibrierung
08.12.2017 01:50:01	08.12.2017 01:50:22	21	Aktuator Kalibrierung
08.12.2017 09:54:00	08.12.2017 09:55:00	60	Windgeschwindigkeit
08.12.2017 12:41:00	08.12.2017 12:42:00	60	Windgeschwindigkeit
08.12.2017 12:43:00	08.12.2017 12:44:00	60	Windgeschwindigkeit
09.12.2017 01:44:02	09.12.2017 01:44:51	49	Aktuator Kalibrierung
09.12.2017 01:50:01	09.12.2017 01:50:35	34	Aktuator Kalibrierung
10.12.2017 01:44:03	10.12.2017 01:44:52	49	Aktuator Kalibrierung
10.12.2017 01:50:02	10.12.2017 01:50:36	34	Aktuator Kalibrierung
11.12.2017 01:20:00	11.12.2017 01:21:13	73	Stromausfall
11.12.2017 01:21:13	11.12.2017 01:21:54	41	Parameter Änderung
11.12.2017 01:44:02	11.12.2017 01:44:51	49	Aktuator Kalibrierung
11.12.2017 01:50:01	11.12.2017 01:50:36	35	Aktuator Kalibrierung
12.12.2017 01:44:03	12.12.2017 01:44:52	49	Aktuator Kalibrierung
12.12.2017 01:50:02	12.12.2017 01:50:17	15	Aktuator Kalibrierung
12.12.2017 08:00:03	12.12.2017 08:01:19	76	Stromausfall
12.12.2017 08:01:19	12.12.2017 08:02:06	47	Parameter Änderung
12.12.2017 08:06:00	12.12.2017 08:07:00	60	Windgeschwindigkeit
12.12.2017 09:38:00	12.12.2017 09:40:00	120	Windgeschwindigkeit
12.12.2017 09:43:00	12.12.2017 09:44:00	60	Windgeschwindigkeit
12.12.2017 09:48:00	12.12.2017 09:49:00	60	Windgeschwindigkeit
12.12.2017 09:52:00	12.12.2017 09:53:00	60	Windgeschwindigkeit
12.12.2017 09:57:00	12.12.2017 09:58:00	60	Windgeschwindigkeit
12.12.2017 10:03:00	12.12.2017 10:04:00	60	Windgeschwindigkeit
12.12.2017 10:09:00	12.12.2017 10:11:00	120	Windgeschwindigkeit
12.12.2017 10:13:00	12.12.2017 10:14:00	60	Windgeschwindigkeit
12.12.2017 10:23:00	12.12.2017 10:24:00	60	Windgeschwindigkeit
12.12.2017 10:30:00	12.12.2017 10:32:00	120	Windgeschwindigkeit
12.12.2017 10:35:00	12.12.2017 10:36:00	60	Windgeschwindigkeit
12.12.2017 11:03:00	12.12.2017 11:04:00	60	Windgeschwindigkeit
12.12.2017 11:34:00	12.12.2017 11:35:00	60	Windgeschwindigkeit
12.12.2017 12:26:00	12.12.2017 12:29:00	180	Windgeschwindigkeit

## Ausfallzeiten

### MP03 Hermsdorf

Dezember 2017

Beginn	Ende	Dauer [s]	Ausfallgrund
12.12.2017 12:30:00	12.12.2017 12:31:00	60	Windgeschwindigkeit
12.12.2017 12:35:00	12.12.2017 12:37:00	120	Windgeschwindigkeit
12.12.2017 12:43:00	12.12.2017 12:44:00	60	Windgeschwindigkeit
12.12.2017 13:06:00	12.12.2017 13:07:00	60	Windgeschwindigkeit
12.12.2017 13:17:00	12.12.2017 13:19:00	120	Windgeschwindigkeit
12.12.2017 13:20:00	12.12.2017 13:21:00	60	Windgeschwindigkeit
12.12.2017 13:22:00	12.12.2017 13:23:00	60	Windgeschwindigkeit
13.12.2017 01:44:02	13.12.2017 01:44:51	49	Aktuator Kalibrierung
13.12.2017 01:50:03	13.12.2017 01:50:36	33	Aktuator Kalibrierung
13.12.2017 09:02:23	13.12.2017 09:03:00	37	Parameter Änderung
13.12.2017 18:21:00	13.12.2017 18:51:00	1800	Windgeschwindigkeit
13.12.2017 19:21:00	13.12.2017 21:51:00	9000	Windgeschwindigkeit
14.12.2017 01:44:02	14.12.2017 01:44:51	49	Aktuator Kalibrierung
14.12.2017 01:50:01	14.12.2017 01:50:17	16	Aktuator Kalibrierung
14.12.2017 01:50:18	14.12.2017 01:50:36	18	Aktuator Kalibrierung
14.12.2017 01:51:00	14.12.2017 02:21:00	1800	Windgeschwindigkeit
14.12.2017 09:21:00	14.12.2017 09:51:00	1800	Windgeschwindigkeit
14.12.2017 10:21:00	14.12.2017 11:51:00	5400	Windgeschwindigkeit
14.12.2017 12:21:00	14.12.2017 13:21:00	3600	Windgeschwindigkeit
15.12.2017 01:44:01	15.12.2017 01:44:51	50	Aktuator Kalibrierung
15.12.2017 01:50:01	15.12.2017 01:50:36	35	Aktuator Kalibrierung
15.12.2017 22:00:01	15.12.2017 22:01:21	80	Stromausfall
15.12.2017 22:01:21	15.12.2017 22:02:03	42	Parameter Änderung
16.12.2017 01:44:01	16.12.2017 01:44:51	50	Aktuator Kalibrierung
16.12.2017 01:50:02	16.12.2017 01:50:37	35	Aktuator Kalibrierung
17.12.2017 01:44:02	17.12.2017 01:44:51	49	Aktuator Kalibrierung
17.12.2017 01:50:02	17.12.2017 01:50:37	35	Aktuator Kalibrierung
18.12.2017 01:20:00	18.12.2017 01:21:16	76	Stromausfall
18.12.2017 01:21:16	18.12.2017 01:22:05	49	Parameter Änderung
18.12.2017 01:44:02	18.12.2017 01:44:51	49	Aktuator Kalibrierung
18.12.2017 01:50:01	18.12.2017 01:50:36	35	Aktuator Kalibrierung
19.12.2017 01:44:03	19.12.2017 01:44:51	48	Aktuator Kalibrierung
19.12.2017 01:50:04	19.12.2017 01:50:23	19	Aktuator Kalibrierung
20.12.2017 01:44:02	20.12.2017 01:44:53	51	Aktuator Kalibrierung
20.12.2017 01:50:03	20.12.2017 01:50:36	33	Aktuator Kalibrierung
21.12.2017 01:44:01	21.12.2017 01:44:51	50	Aktuator Kalibrierung
21.12.2017 01:50:03	21.12.2017 01:50:22	19	Aktuator Kalibrierung
22.12.2017 01:44:03	22.12.2017 01:44:52	49	Aktuator Kalibrierung
22.12.2017 01:50:02	22.12.2017 01:50:36	34	Aktuator Kalibrierung
23.12.2017 01:44:02	23.12.2017 01:44:52	50	Aktuator Kalibrierung
23.12.2017 01:50:02	23.12.2017 01:50:36	34	Aktuator Kalibrierung
23.12.2017 16:51:00	23.12.2017 17:51:00	3600	Windgeschwindigkeit
24.12.2017 00:51:00	24.12.2017 01:51:00	3600	Windgeschwindigkeit
24.12.2017 01:44:01	24.12.2017 01:44:51	50	Aktuator Kalibrierung
24.12.2017 01:50:04	24.12.2017 01:50:36	32	Aktuator Kalibrierung
24.12.2017 02:21:00	24.12.2017 02:51:00	1800	Windgeschwindigkeit
24.12.2017 03:21:00	24.12.2017 04:21:00	3600	Windgeschwindigkeit
24.12.2017 05:51:00	24.12.2017 06:21:00	1800	Windgeschwindigkeit
25.12.2017 01:44:02	25.12.2017 01:44:50	48	Aktuator Kalibrierung
25.12.2017 01:50:03	25.12.2017 01:50:22	19	Aktuator Kalibrierung
26.12.2017 01:44:00	26.12.2017 01:44:51	51	Aktuator Kalibrierung
26.12.2017 01:50:01	26.12.2017 01:50:22	21	Aktuator Kalibrierung
26.12.2017 13:21:00	26.12.2017 13:51:00	1800	Windgeschwindigkeit

## Ausfallzeiten

MP03 Hermsdorf

Dezember 2017

Beginn	Ende	Dauer [s]	Ausfallgrund
27.12.2017 01:44:03	27.12.2017 01:44:52	49	Aktuator Kalibrierung
27.12.2017 01:50:01	27.12.2017 01:50:22	21	Aktuator Kalibrierung
27.12.2017 10:51:00	27.12.2017 17:21:00	23400	Windgeschwindigkeit
28.12.2017 01:44:03	28.12.2017 01:44:51	48	Aktuator Kalibrierung
28.12.2017 01:50:03	28.12.2017 01:50:36	33	Aktuator Kalibrierung
29.12.2017 01:44:01	29.12.2017 01:44:50	49	Aktuator Kalibrierung
29.12.2017 01:50:03	29.12.2017 01:50:22	19	Aktuator Kalibrierung
30.12.2017 01:44:01	30.12.2017 01:44:51	50	Aktuator Kalibrierung
30.12.2017 01:50:01	30.12.2017 01:50:31	30	Aktuator Kalibrierung
31.12.2017 01:44:03	31.12.2017 01:44:53	50	Aktuator Kalibrierung
31.12.2017 01:50:01	31.12.2017 01:50:22	21	Aktuator Kalibrierung
01.01.2018 01:44:03	01.01.2018 01:44:51	48	Aktuator Kalibrierung
01.01.2018 01:50:02	01.01.2018 01:50:23	21	Aktuator Kalibrierung

**Geographische Position**

Breitengrad 51°06'48,00"N  
 Längengrad 13°43'48,00"E  
 Höhe über NN 216 m  
 Seit 01.10.2017  
 29.11.17 Aufbau NMT004 (Sensitivity --> -26,4 dB; Set Point --> 88,9 dB)

	Dezember 2017		Letzte sechs Monate	
	Fluggeräusch	Gesamtgeräusch	Fluggeräusch	Gesamtgeräusch
<b>L<sub>p,A,eq,Tag</sub></b>	51,6 dB	54,1 dB		
<b>L<sub>p,A,eq,Nacht</sub></b>	37,8 dB	55,5 dB		
<b>L<sub>DEN</sub></b>	51,9 dB	61,6 dB		
<b>N1/N2</b>	79,9 %			

	Schwellenwert (Nachts)*	Mindestzeit (Nachts)*	Horchzeit (Nachts)*	Relevante Flugbewegungen
	55 dB(A)	8 s	5 s	ABKIS3W 22, ARR 04, BEBEX7W 22, DEKOV6W 22, DEP 22, KOBUS1W 22, LALUK4W 22, MAREM5W 22, OSKAN3D 22, OSKAN7W 22

\* keine Angabe bedeutet gleiche Tag- und Nachtwerte

Betriebszeit 06:00 - 22:00: 97 %

Betriebszeit 22:00 - 06:00: 98 %

## Typenpegel

### MP04 Dresden Hellerau

Dezember 2017

Flugzeug- typ	Starts			
	Ø LASmax [dB(A)]	Min [dB(A)]	Max [dB(A)]	Lärm- ereignisse
B738	78,3	75,3	80,4	20
SU95	77,7	62,6	80,0	24
A333	77,1	74,1	78,1	11
B737	76,8	68,5	81,5	51
E175	75,8	71,5	80,0	26
A320	74,9	69,0	78,0	114
A319	74,7	68,8	79,4	188
CRJ9	73,1	66,2	77,3	113
C510	67,9	63,8	69,9	11
C501	66,9	62,5	70,5	24
DH8D	66,5	61,2	68,8	55

Flugzeug- typ	Landungen			
	Ø LASmax [dB(A)]	Min [dB(A)]	Max [dB(A)]	Lärm- ereignisse
A320	68,6	66,5	70,0	10
CRJ9	65,5	63,8	67,2	11

MP04 Dresden Hellerau

Dezember 2017

	Relevante Flugereignisse (N2)		Anzahl korr. Lärmereignisse (N1)		Verfügbarkeit		Gesamtgeräusch	Fluggeräusch
	A	D	A	D	[%]	Ausfall	[dB(A)]	[dB(A)]
01.12.2017	16	28	12	23	100		52,6	51,3
02.12.2017	7	22	5	19	100		51,9	51,0
03.12.2017	0	38	0	30	100		52,7	51,7
04.12.2017	5	28	5	27	100		55,1	53,3
05.12.2017	0	29	0	27	100		54,2	51,1
06.12.2017	0	42	0	33	100		55,2	53,3
07.12.2017	1	44	1	33	100		54,3	51,2
08.12.2017	0	45	0	32	100		54,0	51,7
09.12.2017	0	29	0	23	100		52,9	50,5
10.12.2017	0	18	0	14	100		52,8	50,5
11.12.2017	0	34	0	29	100		56,1	53,8
12.12.2017	0	44	0	36	97	W	55,4	53,2
13.12.2017	1	54	1	37	81	T W	56,3	53,6
14.12.2017	0	30	0	20	81	W	55,1	52,3
15.12.2017	2	31	1	27	100		54,5	52,0
16.12.2017	3	20	1	17	100		52,9	51,0
17.12.2017	1	20	1	19	100		52,5	51,6
18.12.2017	3	42	3	34	100		53,8	51,8
19.12.2017	0	34	0	30	100		53,3	51,3
20.12.2017	3	33	3	31	100		53,8	51,9
21.12.2017	1	23	1	23	100		53,2	50,6
22.12.2017	1	26	0	24	100		53,4	51,9
23.12.2017	0	22	0	15	94	W	52,6	50,6
24.12.2017	0	23	0	17	98	W	52,4	51,0
25.12.2017	1	20	1	16	100		51,4	49,2
26.12.2017	0	27	0	21	97	W	53,5	51,8
27.12.2017	0	31	0	11	59	T W	53,7	51,0
28.12.2017	1	21	1	19	100		52,5	50,5
29.12.2017	1	36	1	24	100		53,7	51,1
30.12.2017	0	15	0	14	100		53,6	50,5
31.12.2017	0	18	0	12	100		58,6	50,0
<b>Gesamt</b>	<b>47</b>	<b>927</b>	<b>37</b>	<b>737</b>	<b>97</b>		<b>54,1</b>	<b>51,6</b>

N1: Anzahl der gemessenen Flugbewegungen

N2: Anzahl der relevanten Flugbewegungen während des Betriebszeitraums

T = technische Störung

W = Wetterstörung

S = Störgeräusch



MP04 Dresden Hellerau

Dezember 2017

	Relevante Flugereignisse (N2)		Anzahl korr. Lärmereignisse (N1)		Verfügbarkeit		Gesamtgeräusch	Fluggeräusch
	A	D	A	D	[%]	Ausfall	[dB(A)]	[dB(A)]
01.12.2017	2	1	2	1	100		46,6	42,9
02.12.2017	2	1	2	1	100		44,4	42,4
03.12.2017	0	1	0	1	99	T	46,8	40,7
04.12.2017	0	0	0	0	100		45,3	
05.12.2017	0	1	0	1	100		46,5	40,7
06.12.2017	0	0	0	0	100		45,1	
07.12.2017	0	0	0	0	100		48,0	
08.12.2017	0	0	0	0	100		45,7	
09.12.2017	0	0	0	0	100		41,8	
10.12.2017	0	0	0	0	99	T	49,2	
11.12.2017	0	1	0	1	100		48,7	44,2
12.12.2017	0	0	0	0	100		44,5	
13.12.2017	0	0	0	0	93	T W	49,0	
14.12.2017	0	0	0	0	100		47,6	
15.12.2017	0	0	0	0	100		45,4	
16.12.2017	0	0	0	0	100		42,4	
17.12.2017	0	1	0	1	100		46,1	42,2
18.12.2017	0	1	0	1	100		47,7	41,8
19.12.2017	0	1	0	1	100		44,0	39,2
20.12.2017	1	1	1	1	100		46,3	38,1
21.12.2017	0	1	0	1	100		43,7	29,5
22.12.2017	1	2	1	2	100		46,7	45,1
23.12.2017	0	0	0	0	67	T W	46,5	
24.12.2017	0	0	0	0	100		40,8	
25.12.2017	2	1	2	1	100		44,4	38,3
26.12.2017	0	0	0	0	100		45,6	
27.12.2017	0	1	0	1	100		45,4	40,5
28.12.2017	0	0	0	0	100		43,3	
29.12.2017	0	0	0	0	100		44,4	
30.12.2017	0	0	0	0	100		43,0	
31.12.2017	0	0	0	0	100		69,8	
<b>Gesamt</b>	<b>8</b>	<b>14</b>	<b>8</b>	<b>14</b>	<b>98</b>		<b>55,5</b>	<b>37,8</b>

N1: Anzahl der gemessenen Flugbewegungen

N2: Anzahl der relevanten Flugbewegungen während des Betriebszeitraums

T = technische Störung

W = Wetterstörung

S = Störgeräusch

# Äquivalente Dauerschallpegel

## MP04 Dresden Hellerau

Dezember 2017

	Gesamtgeräusch [dB(A)]				
	L <sub>eq</sub> Tag	L <sub>eq</sub> Nacht/L <sub>N</sub>	L <sub>D</sub>	L <sub>E</sub>	L <sub>DEN</sub>
01.12.2017	52,6	46,6	52,8	51,8	55,2
02.12.2017	51,9	44,4	52,6	48,8	53,5
03.12.2017	52,7	46,8	52,9	52,1	55,4
04.12.2017	55,1	45,3	55,0	55,6	56,7
05.12.2017	54,2	46,5	54,8	51,9	55,8
06.12.2017	55,2	45,1	55,9	52,1	55,9
07.12.2017	54,3	48,0	54,6	53,1	56,7
08.12.2017	54,0	45,7	54,1	53,7	55,8
09.12.2017	52,9	41,8	53,4	50,9	53,5
10.12.2017	52,8	49,2	52,9	52,3	56,6
11.12.2017	56,1	48,7	56,5	54,4	57,9
12.12.2017	55,4	44,5	56,2	52,2	55,9
13.12.2017	56,3	49,0	56,5	*	*
14.12.2017	55,1	47,6	55,5	53,9	57,2
15.12.2017	54,5	45,4	54,6	54,3	56,0
16.12.2017	52,9	42,4	52,8	53,2	54,2
17.12.2017	52,5	46,1	52,0	53,5	55,2
18.12.2017	53,8	47,7	54,0	52,9	56,3
19.12.2017	53,3	44,0	53,8	51,4	54,4
20.12.2017	53,8	46,3	54,0	53,0	55,7
21.12.2017	53,2	43,7	53,4	52,5	54,5
22.12.2017	53,4	46,7	53,5	52,9	55,7
23.12.2017	52,6	46,5	52,9	51,8	55,0
24.12.2017	52,4	40,8	53,4	45,0	52,2
25.12.2017	51,4	44,4	51,8	50,3	53,5
26.12.2017	53,5	45,6	54,1	51,5	55,1
27.12.2017	53,7	45,4	*	51,4	*
28.12.2017	52,5	43,3	53,1	50,1	53,6
29.12.2017	53,7	44,4	54,1	52,0	54,8
30.12.2017	53,6	43,0	54,3	50,5	54,2
31.12.2017	58,6	69,8	54,8	63,0	75,2
<b>Gesamt</b>	<b>54,1</b>	<b>55,5</b>	<b>54,2</b>	<b>53,7</b>	<b>61,6</b>

	Fluggeräusch [dB(A)]				
	L <sub>eq</sub> Tag	L <sub>eq</sub> Nacht/L <sub>N</sub>	L <sub>D</sub>	L <sub>E</sub>	L <sub>DEN</sub>
01.12.2017	51,3	42,9	51,3	51,2	53,0
02.12.2017	51,0	42,4	51,8	46,9	52,0
03.12.2017	51,7	40,7	51,9	51,1	52,6
04.12.2017	53,3		52,7	54,9	54,1
05.12.2017	51,1	40,7	51,7	48,4	51,7
06.12.2017	53,3		53,9	50,3	52,5
07.12.2017	51,2		51,5	50,3	51,1
08.12.2017	51,7		51,7	51,6	51,8
09.12.2017	50,5		51,0	48,8	50,1
10.12.2017	50,5		50,8	49,5	50,3
11.12.2017	53,8	44,2	54,2	52,3	54,9
12.12.2017	53,2		53,9	50,1	52,5
13.12.2017	53,6		53,9	*	*
14.12.2017	52,3		52,2	52,5	52,5
15.12.2017	52,0		51,9	52,3	52,2
16.12.2017	51,0		51,0	50,8	51,1
17.12.2017	51,6	42,2	51,0	53,2	53,6
18.12.2017	51,8	41,8	52,1	50,6	52,8
19.12.2017	51,3	39,2	51,8	49,5	51,8
20.12.2017	51,9	38,1	52,3	50,7	52,3
21.12.2017	50,6	29,5	50,3	51,3	51,1
22.12.2017	51,9	45,1	51,8	52,2	54,3
23.12.2017	50,6		51,0	49,6	51,0
24.12.2017	51,0		52,2	34,9	49,2
25.12.2017	49,2	38,3	49,8	46,6	49,8
26.12.2017	51,8		52,3	49,8	51,3
27.12.2017	51,0	40,5	*	48,2	*
28.12.2017	50,5		51,0	48,1	49,9
29.12.2017	51,1		51,6	48,8	50,5
30.12.2017	50,5		51,3	46,5	49,6
31.12.2017	50,0		51,2		48,2
<b>Gesamt</b>	<b>51,6</b>	<b>37,8</b>	<b>52,0</b>	<b>50,4</b>	<b>51,9</b>

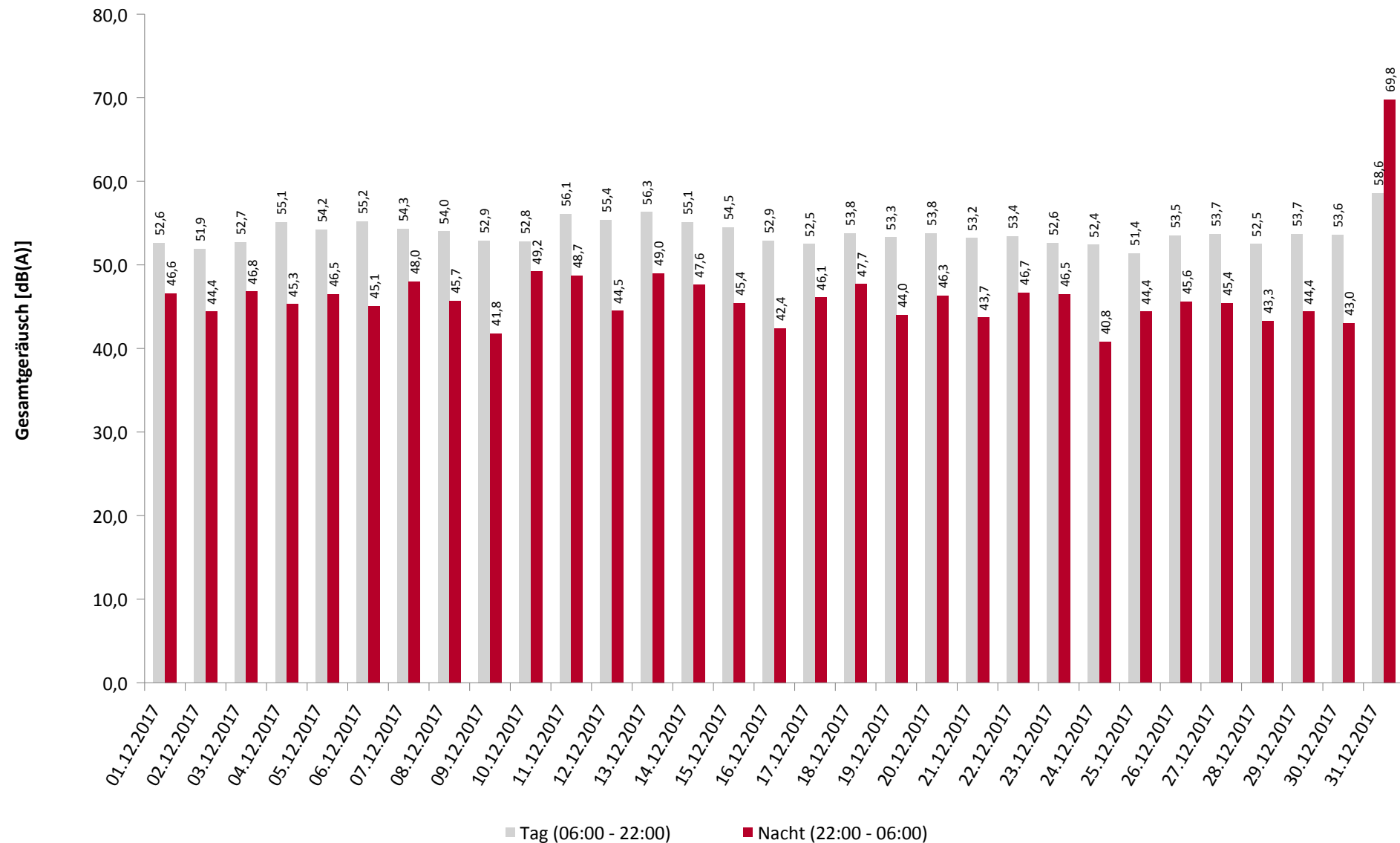
\* Verfügbarkeit < 50%

# Äquivalente Dauerschallpegel - Gesamtgeräusch

MP04 Dresden Hellerau

Dezember 2017

Gesamtgeräusch: Tag 54,1 dB(A) Nacht 55,5 dB(A)



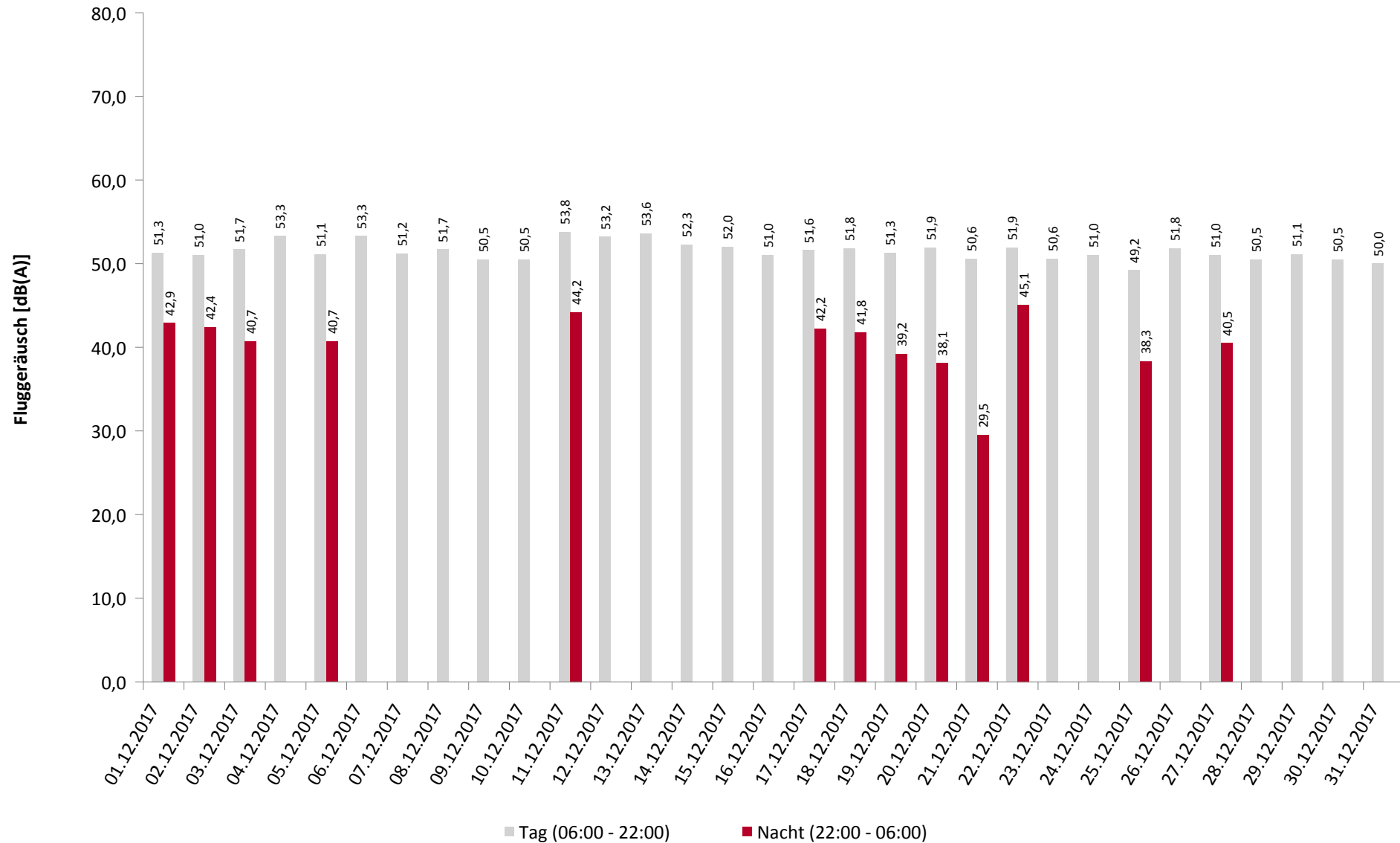
\* Verfügbarkeit < 50%

# Äquivalente Dauerschallpegel - Fluggeräusch

MP04 Dresden Hellerau

Dezember 2017

Fluggeräusch: Tag 51,6 dB(A) Nacht 37,8 dB(A)

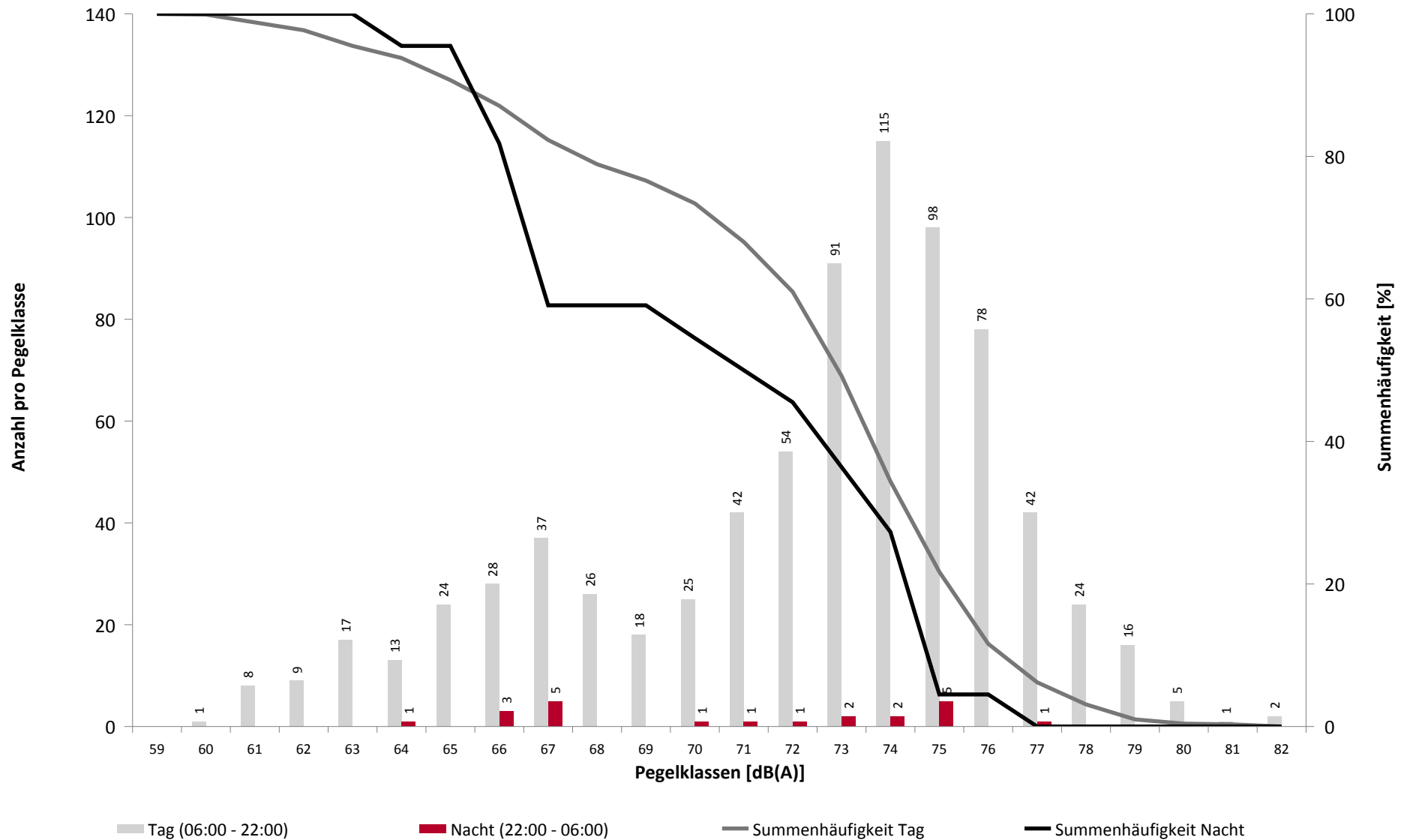


\* Verfügbarkeit < 50%

# Häufigkeitsverteilung der Maximalpegel

MP04 Dresden Hellerau

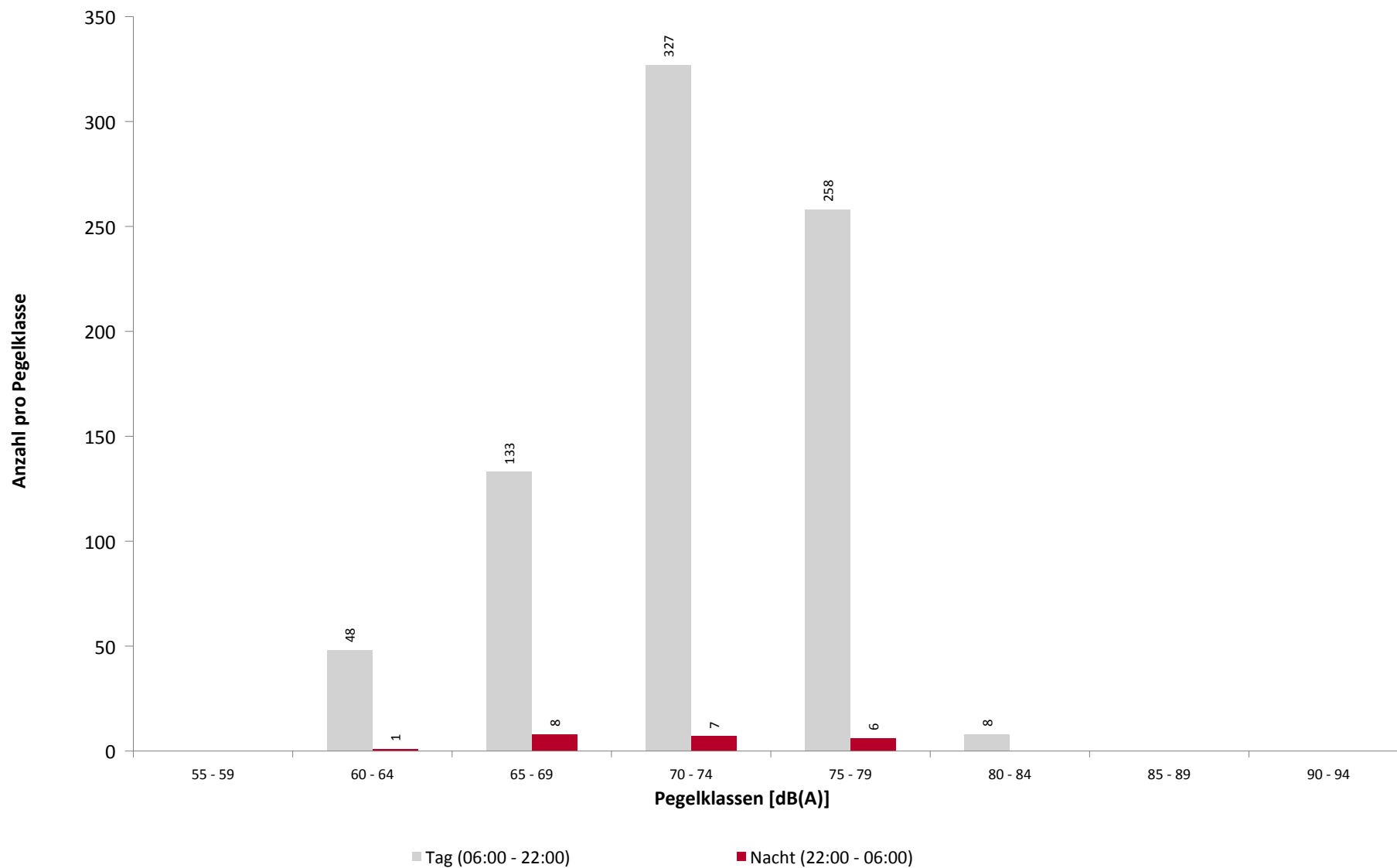
Dezember 2017



# Häufigkeitsverteilung der Maximalpegel

MP04 Dresden Hellerau

Dezember 2017



## Ausfallzeiten

MP04 Dresden Hellerau

Dezember 2017

Beginn	Ende	Dauer [s]	Ausfallgrund
<b>Gesamtausfalldauer 1141 Minuten</b>			
02.12.2017 01:44:02	02.12.2017 01:44:51	49	Aktuator Kalibrierung
02.12.2017 01:50:06	02.12.2017 01:50:37	31	Aktuator Kalibrierung
03.12.2017 01:44:02	03.12.2017 01:44:52	50	Aktuator Kalibrierung
03.12.2017 01:50:03	03.12.2017 01:50:36	33	Aktuator Kalibrierung
04.12.2017 01:20:00	04.12.2017 01:21:10	70	Stromausfall
04.12.2017 01:21:10	04.12.2017 01:21:48	38	Parameter Änderung
04.12.2017 01:44:01	04.12.2017 01:44:51	50	Aktuator Kalibrierung
04.12.2017 01:50:01	04.12.2017 01:50:36	35	Aktuator Kalibrierung
04.12.2017 14:13:00	04.12.2017 14:15:00	120	Windgeschwindigkeit
04.12.2017 14:17:00	04.12.2017 14:18:00	60	Windgeschwindigkeit
05.12.2017 01:44:03	05.12.2017 01:44:51	48	Aktuator Kalibrierung
05.12.2017 01:50:03	05.12.2017 01:50:22	19	Aktuator Kalibrierung
06.12.2017 01:44:03	06.12.2017 01:44:52	49	Aktuator Kalibrierung
06.12.2017 01:50:02	06.12.2017 01:50:36	34	Aktuator Kalibrierung
06.12.2017 12:56:08	06.12.2017 12:56:28	20	Parameter Änderung
06.12.2017 12:56:28	06.12.2017 12:57:51	83	Stromausfall
06.12.2017 12:57:51	06.12.2017 12:58:41	50	Parameter Änderung
07.12.2017 01:44:01	07.12.2017 01:44:50	49	Aktuator Kalibrierung
07.12.2017 01:50:03	07.12.2017 01:50:36	33	Aktuator Kalibrierung
07.12.2017 03:19:03	07.12.2017 03:19:40	37	Parameter Änderung
08.12.2017 01:44:02	08.12.2017 01:44:51	49	Aktuator Kalibrierung
08.12.2017 01:50:03	08.12.2017 01:50:36	33	Aktuator Kalibrierung
08.12.2017 09:54:00	08.12.2017 09:55:00	60	Windgeschwindigkeit
08.12.2017 12:41:00	08.12.2017 12:42:00	60	Windgeschwindigkeit
08.12.2017 12:43:00	08.12.2017 12:44:00	60	Windgeschwindigkeit
09.12.2017 01:44:03	09.12.2017 01:44:52	49	Aktuator Kalibrierung
09.12.2017 01:50:04	09.12.2017 01:50:37	33	Aktuator Kalibrierung
10.12.2017 01:44:03	10.12.2017 01:44:51	48	Aktuator Kalibrierung
10.12.2017 01:50:04	10.12.2017 01:50:23	19	Aktuator Kalibrierung
11.12.2017 01:20:00	11.12.2017 01:21:11	71	Stromausfall
11.12.2017 01:21:11	11.12.2017 01:22:03	52	Parameter Änderung
11.12.2017 01:44:02	11.12.2017 01:44:51	49	Aktuator Kalibrierung
11.12.2017 01:50:01	11.12.2017 01:50:36	35	Aktuator Kalibrierung
12.12.2017 01:44:01	12.12.2017 01:44:52	51	Aktuator Kalibrierung
12.12.2017 01:50:02	12.12.2017 01:50:36	34	Aktuator Kalibrierung
12.12.2017 08:06:00	12.12.2017 08:07:00	60	Windgeschwindigkeit
12.12.2017 09:38:00	12.12.2017 09:40:00	120	Windgeschwindigkeit
12.12.2017 09:43:00	12.12.2017 09:44:00	60	Windgeschwindigkeit
12.12.2017 09:48:00	12.12.2017 09:49:00	60	Windgeschwindigkeit
12.12.2017 09:52:00	12.12.2017 09:53:00	60	Windgeschwindigkeit
12.12.2017 09:57:00	12.12.2017 09:58:00	60	Windgeschwindigkeit
12.12.2017 10:03:00	12.12.2017 10:04:00	60	Windgeschwindigkeit
12.12.2017 10:09:00	12.12.2017 10:11:00	120	Windgeschwindigkeit
12.12.2017 10:13:00	12.12.2017 10:14:00	60	Windgeschwindigkeit
12.12.2017 10:23:00	12.12.2017 10:24:00	60	Windgeschwindigkeit
12.12.2017 10:30:00	12.12.2017 10:32:00	120	Windgeschwindigkeit
12.12.2017 10:35:00	12.12.2017 10:36:00	60	Windgeschwindigkeit
12.12.2017 11:03:00	12.12.2017 11:04:00	60	Windgeschwindigkeit
12.12.2017 11:34:00	12.12.2017 11:35:00	60	Windgeschwindigkeit
12.12.2017 12:26:00	12.12.2017 12:29:00	180	Windgeschwindigkeit
12.12.2017 12:30:00	12.12.2017 12:31:00	60	Windgeschwindigkeit

## Ausfallzeiten

### MP04 Dresden Hellerau

#### Dezember 2017

Beginn	Ende	Dauer [s]	Ausfallgrund
12.12.2017 12:35:00	12.12.2017 12:37:00	120	Windgeschwindigkeit
12.12.2017 12:43:00	12.12.2017 12:44:00	60	Windgeschwindigkeit
12.12.2017 13:06:00	12.12.2017 13:07:00	60	Windgeschwindigkeit
12.12.2017 13:17:00	12.12.2017 13:19:00	120	Windgeschwindigkeit
12.12.2017 13:20:00	12.12.2017 13:21:00	60	Windgeschwindigkeit
12.12.2017 13:22:00	12.12.2017 13:23:00	60	Windgeschwindigkeit
13.12.2017 01:44:01	13.12.2017 01:44:51	50	Aktuator Kalibrierung
13.12.2017 01:50:03	13.12.2017 01:50:23	20	Aktuator Kalibrierung
13.12.2017 09:02:35	13.12.2017 09:03:12	37	Parameter Änderung
13.12.2017 18:21:00	13.12.2017 18:51:00	1800	Windgeschwindigkeit
13.12.2017 19:21:00	13.12.2017 21:51:00	9000	Windgeschwindigkeit
14.12.2017 01:44:02	14.12.2017 01:44:51	49	Aktuator Kalibrierung
14.12.2017 01:50:01	14.12.2017 01:50:31	30	Aktuator Kalibrierung
14.12.2017 01:51:00	14.12.2017 02:21:00	1800	Windgeschwindigkeit
14.12.2017 03:13:14	14.12.2017 03:13:51	37	Parameter Änderung
14.12.2017 09:21:00	14.12.2017 09:51:00	1800	Windgeschwindigkeit
14.12.2017 10:21:00	14.12.2017 11:51:00	5400	Windgeschwindigkeit
14.12.2017 12:21:00	14.12.2017 13:21:00	3600	Windgeschwindigkeit
15.12.2017 01:44:01	15.12.2017 01:44:52	51	Aktuator Kalibrierung
15.12.2017 01:50:03	15.12.2017 01:50:23	20	Aktuator Kalibrierung
15.12.2017 13:56:29	15.12.2017 13:57:06	37	Parameter Änderung
16.12.2017 01:44:02	16.12.2017 01:44:52	50	Aktuator Kalibrierung
16.12.2017 01:50:02	16.12.2017 01:50:37	35	Aktuator Kalibrierung
16.12.2017 03:43:32	16.12.2017 03:44:09	37	Parameter Änderung
17.12.2017 01:44:01	17.12.2017 01:44:51	50	Aktuator Kalibrierung
17.12.2017 01:50:03	17.12.2017 01:50:36	33	Aktuator Kalibrierung
18.12.2017 01:44:03	18.12.2017 01:44:52	49	Aktuator Kalibrierung
18.12.2017 01:50:02	18.12.2017 01:50:37	35	Aktuator Kalibrierung
18.12.2017 09:40:39	18.12.2017 09:41:14	35	Parameter Änderung
19.12.2017 01:44:03	19.12.2017 01:44:51	48	Aktuator Kalibrierung
19.12.2017 01:50:02	19.12.2017 01:50:36	34	Aktuator Kalibrierung
19.12.2017 04:03:25	19.12.2017 04:04:03	38	Parameter Änderung
20.12.2017 01:44:03	20.12.2017 01:44:52	49	Aktuator Kalibrierung
20.12.2017 01:50:02	20.12.2017 01:50:37	35	Aktuator Kalibrierung
20.12.2017 21:34:15	20.12.2017 21:34:52	37	Parameter Änderung
21.12.2017 01:44:01	21.12.2017 01:44:51	50	Aktuator Kalibrierung
21.12.2017 01:50:14	21.12.2017 01:50:36	22	Aktuator Kalibrierung
21.12.2017 03:28:55	21.12.2017 03:29:32	37	Parameter Änderung
22.12.2017 01:44:03	22.12.2017 01:44:51	48	Aktuator Kalibrierung
22.12.2017 01:50:02	22.12.2017 01:50:36	34	Aktuator Kalibrierung
22.12.2017 08:28:55	22.12.2017 08:29:32	37	Parameter Änderung
23.12.2017 01:44:01	23.12.2017 01:44:51	50	Aktuator Kalibrierung
23.12.2017 01:50:07	23.12.2017 01:50:36	29	Aktuator Kalibrierung
23.12.2017 03:26:02	23.12.2017 03:26:39	37	Parameter Änderung
23.12.2017 16:51:00	23.12.2017 17:51:00	3600	Windgeschwindigkeit
24.12.2017 00:51:00	24.12.2017 01:51:00	3600	Windgeschwindigkeit
24.12.2017 01:44:01	24.12.2017 01:44:52	51	Aktuator Kalibrierung
24.12.2017 01:50:02	24.12.2017 01:50:37	35	Aktuator Kalibrierung
24.12.2017 02:21:00	24.12.2017 02:51:00	1800	Windgeschwindigkeit
24.12.2017 03:21:00	24.12.2017 04:21:00	3600	Windgeschwindigkeit
24.12.2017 05:51:00	24.12.2017 06:21:00	1800	Windgeschwindigkeit
25.12.2017 01:44:01	25.12.2017 01:44:52	51	Aktuator Kalibrierung
25.12.2017 01:50:02	25.12.2017 01:50:36	34	Aktuator Kalibrierung



## Ausfallzeiten

### MP04 Dresden Hellerau

#### Dezember 2017

Beginn	Ende	Dauer [s]	Ausfallgrund
26.12.2017 01:44:03	26.12.2017 01:44:53	50	Aktuator Kalibrierung
26.12.2017 01:50:02	26.12.2017 01:50:36	34	Aktuator Kalibrierung
26.12.2017 13:21:00	26.12.2017 13:51:00	1800	Windgeschwindigkeit
27.12.2017 01:44:01	27.12.2017 01:44:52	51	Aktuator Kalibrierung
27.12.2017 01:50:02	27.12.2017 01:50:36	34	Aktuator Kalibrierung
27.12.2017 10:03:25	27.12.2017 10:04:03	38	Parameter Änderung
27.12.2017 10:11:10	27.12.2017 10:11:47	37	Parameter Änderung
27.12.2017 10:33:28	27.12.2017 10:34:06	38	Parameter Änderung
27.12.2017 10:51:00	27.12.2017 17:21:00	23400	Windgeschwindigkeit
28.12.2017 01:44:02	28.12.2017 01:44:52	50	Aktuator Kalibrierung
28.12.2017 01:50:02	28.12.2017 01:50:36	34	Aktuator Kalibrierung
28.12.2017 03:23:45	28.12.2017 03:24:21	36	Parameter Änderung
29.12.2017 01:44:01	29.12.2017 01:44:52	51	Aktuator Kalibrierung
29.12.2017 01:50:02	29.12.2017 01:50:37	35	Aktuator Kalibrierung
30.12.2017 01:44:01	30.12.2017 01:44:52	51	Aktuator Kalibrierung
30.12.2017 01:50:06	30.12.2017 01:50:36	30	Aktuator Kalibrierung
31.12.2017 01:44:02	31.12.2017 01:44:52	50	Aktuator Kalibrierung
31.12.2017 01:50:03	31.12.2017 01:50:36	33	Aktuator Kalibrierung
01.01.2018 01:44:02	01.01.2018 01:44:52	50	Aktuator Kalibrierung
01.01.2018 01:50:02	01.01.2018 01:50:36	34	Aktuator Kalibrierung