

# Fluglärmbericht Monat: Februar 2018

Stabsstelle Lärm-/Umweltschutz

Fluglärmüberwachung

Der Fluglärmbericht wurde aus den Daten der Fluglärmmessanlage des Flughafens Dresden generiert.

## Lageplan Standorte der Messstellen



### Messtelle 1:

Städtisches Klinikum Dresden  
Industriestraße 40  
01129 Dresden

### Messtelle 2:

Gomlitzer Höhe 13  
01108 Dresden

### Messtelle 3

Medinger Straße 12  
01458 Ottendorf-Okrilla; OT Hermsdorf

### Messtelle 4

Grüne Aue 45  
01109 Dresden

Bildquelle: <http://www.openstreetmap.org>

**Geographische Position**

Breitengrad 51°05'29,00"N  
 Längengrad 13°42'29,00"E  
 Höhe über NN 117 m  
 Seit 01.10.2017  
 28.11.17 Aufbau NMT001 (Sensitivity --> -26,6 dB; Set Point --> 88,8 dB)

	Februar 2018		Letzte sechs Monate	
	Fluggeräusch	Gesamtgeräusch	Fluggeräusch	Gesamtgeräusch
<b>L<sub>p,A,eq,Tag</sub></b>	48,9 dB	55,2 dB		
<b>L<sub>p,A,eq,Nacht</sub></b>	41,6 dB	48,9 dB		
<b>L<sub>DEN</sub></b>	51,0 dB	57,5 dB		
<b>N1/N2</b>	67,7 %			

	Schwellenwert (Nachts)*	Mindestzeit (Nachts)*	Horchzeit (Nachts)*	Relevante Flugbewegungen
	60 dB(A)	8 s	5 s	ABKIS3W 22, ARR 04, BEBEX7W 22, DEKOV6W 22, DEP 22, KOBUS1W 22, MAREM5W 22, OSKAN3D 22, OSKAN7W 22

\* keine Angabe bedeutet gleiche Tag- und Nachtwerte

Betriebszeit 06:00 - 22:00: 100 %

Betriebszeit 22:00 - 06:00: 97 %

## Typenpegel

### MP01 Krankenhaus Neustadt

Februar 2018

Flugzeug- typ	Starts			
	Ø LASmax [dB(A)]	Min [dB(A)]	Max [dB(A)]	Lärm- ereignisse
SU95	74,6	69,0	77,3	11
B737	74,4	68,8	75,9	29
B738	73,9	71,4	77,0	19
A320	72,4	69,5	74,6	46
E175	71,8	69,7	73,5	10
A319	71,4	67,1	74,0	98
CRJ9	70,5	67,6	72,4	64

Flugzeug- typ	Landungen			
	Ø LASmax [dB(A)]	Min [dB(A)]	Max [dB(A)]	Lärm- ereignisse
SU95	74,4	72,7	75,6	12
B738	74,2	72,4	76,0	24
A320	73,2	70,3	74,7	34
B737	73,1	71,2	74,7	33
A319	72,7	69,8	75,1	129
E175	72,1	69,4	73,8	16
EC35	71,2	65,7	74,4	12
CRJ9	70,9	68,4	77,1	75
DH8D	68,8	66,3	71,0	33
B350	68,5	65,1	70,5	15
C501	66,6	65,1	70,3	14

MP01 Krankenhaus Neustadt

Februar 2018

	Relevante Flugereignisse (N2)		Anzahl korr. Lärmereignisse (N1)		Verfügbarkeit		Gesamtgeräusch	Fluggeräusch
	A	D	A	D	[%]	Ausfall	[dB(A)]	[dB(A)]
01.02.2018	0	35	0	23	100		55,5	48,4
02.02.2018	0	37	0	21	100		56,0	49,7
03.02.2018	2	22	1	13	100		54,0	46,8
04.02.2018	18	4	16	4	100		52,3	48,8
05.02.2018	21	9	19	8	100		57,8	49,2
06.02.2018	10	34	6	21	100		54,7	49,1
07.02.2018	54	11	37	8	100		55,9	50,8
08.02.2018	2	54	2	24	100		54,9	49,2
09.02.2018	17	20	14	16	100		55,5	49,3
10.02.2018	2	29	1	16	100		53,6	47,8
11.02.2018	0	24	0	19	100		53,9	48,6
12.02.2018	0	33	0	24	100		55,9	49,7
13.02.2018	17	29	10	14	100		56,2	48,3
14.02.2018	28	16	18	10	100		55,4	49,4
15.02.2018	3	24	3	16	100		54,6	46,7
16.02.2018	1	39	1	27	100		55,8	49,4
17.02.2018	16	14	10	8	100		53,5	47,7
18.02.2018	25	11	15	9	100		53,9	49,8
19.02.2018	10	28	8	18	100		54,7	49,3
20.02.2018	35	1	23	1	100		55,0	49,1
21.02.2018	36	1	27	1	100		54,9	49,1
22.02.2018	29	3	24	1	100		56,9	49,7
23.02.2018	39	2	24	2	100		55,6	49,1
24.02.2018	27	1	17	1	100		54,5	47,0
25.02.2018	37	2	20	2	100		53,2	47,1
26.02.2018	33	0	23	0	100		56,0	47,9
27.02.2018	48	3	27	2	100		55,3	48,9
28.02.2018	43	0	31	0	100		55,1	50,2
<b>Gesamt</b>	<b>553</b>	<b>486</b>	<b>377</b>	<b>309</b>	<b>100</b>		<b>55,2</b>	<b>48,9</b>

N1: Anzahl der gemessenen Flugbewegungen

N2: Anzahl der relevanten Flugbewegungen während des Betriebszeitraums

T = technische Störung

W = Wetterstörung

S = Störgeräusch

MP01 Krankenhaus Neustadt

Februar 2018

	Relevante Flugereignisse (N2)		Anzahl korr. Lärmereignisse (N1)		Verfügbarkeit		Gesamtgeräusch	Fluggeräusch
	A	D	A	D	[%]	Ausfall	[dB(A)]	[dB(A)]
01.02.2018	0	1	0	1	100		50,3	38,6
02.02.2018	0	0	0	0	100		51,8	
03.02.2018	0	1	0	1	100		45,6	39,3
04.02.2018	3	0	3	0	99	T	48,9	42,9
05.02.2018	3	0	3	0	100		47,7	42,4
06.02.2018	4	0	4	0	100		49,3	43,2
07.02.2018	3	0	2	0	100		50,2	41,6
08.02.2018	0	1	0	0	100		47,5	
09.02.2018	3	0	3	0	100		47,6	42,7
10.02.2018	1	0	1	0	100		45,5	39,5
11.02.2018	0	1	0	1	100		50,0	38,0
12.02.2018	1	0	1	0	100		49,9	39,0
13.02.2018	4	0	4	0	100		49,3	43,6
14.02.2018	2	0	2	0	100		48,0	40,7
15.02.2018	0	1	0	1	100		49,0	41,0
16.02.2018	2	0	2	0	100		51,0	41,3
17.02.2018	2	0	2	0	100		47,2	42,9
18.02.2018	1	0	1	0	100		48,0	38,5
19.02.2018	5	0	5	0	100		50,4	44,1
20.02.2018	4	0	4	0	100		50,2	44,8
21.02.2018	2	0	2	0	100		49,0	41,0
22.02.2018	4	0	3	0	100		48,2	43,1
23.02.2018	3	0	3	0	100		48,0	42,9
24.02.2018	2	0	2	0	100		45,9	42,1
25.02.2018	2	0	2	0	100		48,0	39,9
26.02.2018	3	0	3	0	100		47,7	42,3
27.02.2018	3	0	3	0	100		47,7	41,8
28.02.2018	2	0	2	0	25	T	*	*
<b>Gesamt</b>	<b>59</b>	<b>5</b>	<b>57</b>	<b>4</b>	<b>97</b>		<b>48,9</b>	<b>41,6</b>

N1: Anzahl der gemessenen Flugbewegungen

N2: Anzahl der relevanten Flugbewegungen während des Betriebszeitraums

T = technische Störung

W = Wetterstörung

S = Störgeräusch

# Äquivalente Dauerschallpegel

## MP01 Krankenhaus Neustadt

Februar 2018

	Gesamtgeräusch [dB(A)]				
	L <sub>eq</sub> Tag	L <sub>eq</sub> Nacht/L <sub>N</sub>	L <sub>D</sub>	L <sub>E</sub>	L <sub>DEN</sub>
01.02.2018	55,5	50,3	55,9	54,0	58,4
02.02.2018	56,0	51,8	56,5	54,0	59,3
03.02.2018	54,0	45,6	54,1	53,6	55,7
04.02.2018	52,3	48,9	51,7	53,6	56,6
05.02.2018	57,8	47,7	58,5	54,0	58,4
06.02.2018	54,7	49,3	55,1	53,2	57,4
07.02.2018	55,9	50,2	56,1	55,1	58,6
08.02.2018	54,9	47,5	55,2	53,9	56,8
09.02.2018	55,5	47,6	55,8	54,1	57,2
10.02.2018	53,6	45,5	53,8	53,1	55,4
11.02.2018	53,9	50,0	54,5	51,8	57,4
12.02.2018	55,9	49,9	56,3	54,6	58,4
13.02.2018	56,2	49,3	54,9	58,6	59,1
14.02.2018	55,4	48,0	55,8	54,0	57,2
15.02.2018	54,6	49,0	54,9	53,6	57,4
16.02.2018	55,8	51,0	56,0	55,1	58,9
17.02.2018	53,5	47,2	53,4	53,7	56,1
18.02.2018	53,9	48,0	54,4	52,1	56,4
19.02.2018	54,7	50,4	55,0	53,4	58,1
20.02.2018	55,0	50,2	55,1	54,6	58,2
21.02.2018	54,9	49,0	55,0	54,6	57,6
22.02.2018	56,9	48,2	57,7	53,3	58,0
23.02.2018	55,6	48,0	55,8	54,9	57,5
24.02.2018	54,5	45,9	54,8	53,6	56,0
25.02.2018	53,2	48,0	53,6	51,6	56,0
26.02.2018	56,0	47,7	56,6	53,1	57,3
27.02.2018	55,3	47,7	55,6	54,1	57,1
28.02.2018	55,1	*	55,2	55,1	*
Gesamt	55,2	48,9	55,5	54,2	57,5

	Fluggeräusch [dB(A)]				
	L <sub>eq</sub> Tag	L <sub>eq</sub> Nacht/L <sub>N</sub>	L <sub>D</sub>	L <sub>E</sub>	L <sub>DEN</sub>
	48,4	38,6	48,6	47,8	49,6
	49,7		50,1	48,2	49,4
	46,8	39,3	48,1		47,8
	48,8	42,9	47,8	50,8	52,0
	49,2	42,4	49,6	47,6	51,3
	49,1	43,2	49,9	45,0	51,3
	50,8	41,6	51,1	49,8	52,2
	49,2		49,9	46,3	48,5
	49,3	42,7	49,5	48,9	51,7
	47,8	39,5	48,9	40,4	48,7
	48,6	38,0	48,9	47,6	49,6
	49,7	39,0	50,2	48,1	50,5
	48,3	43,6	48,4	47,9	51,6
	49,4	40,7	49,6	48,7	50,9
	46,7	41,0	46,7	46,4	49,5
	49,4	41,3	49,6	48,7	51,1
	47,7	42,9	48,1	45,9	50,7
	49,8	38,5	49,7	50,0	50,9
	49,3	44,1	49,4	48,9	52,3
	49,1	44,8	48,6	50,4	52,9
	49,1	41,0	48,6	50,2	51,3
	49,7	43,1	50,1	48,2	51,9
	49,1	42,9	49,2	48,6	51,6
	47,0	42,1	47,3	46,3	50,1
	47,1	39,9	46,4	48,8	49,7
	47,9	42,3	47,7	48,2	50,8
	48,9	41,8	48,4	50,0	51,4
	50,2	*	48,8	52,7	*
Gesamt	48,9	41,6	49,0	48,5	51,0

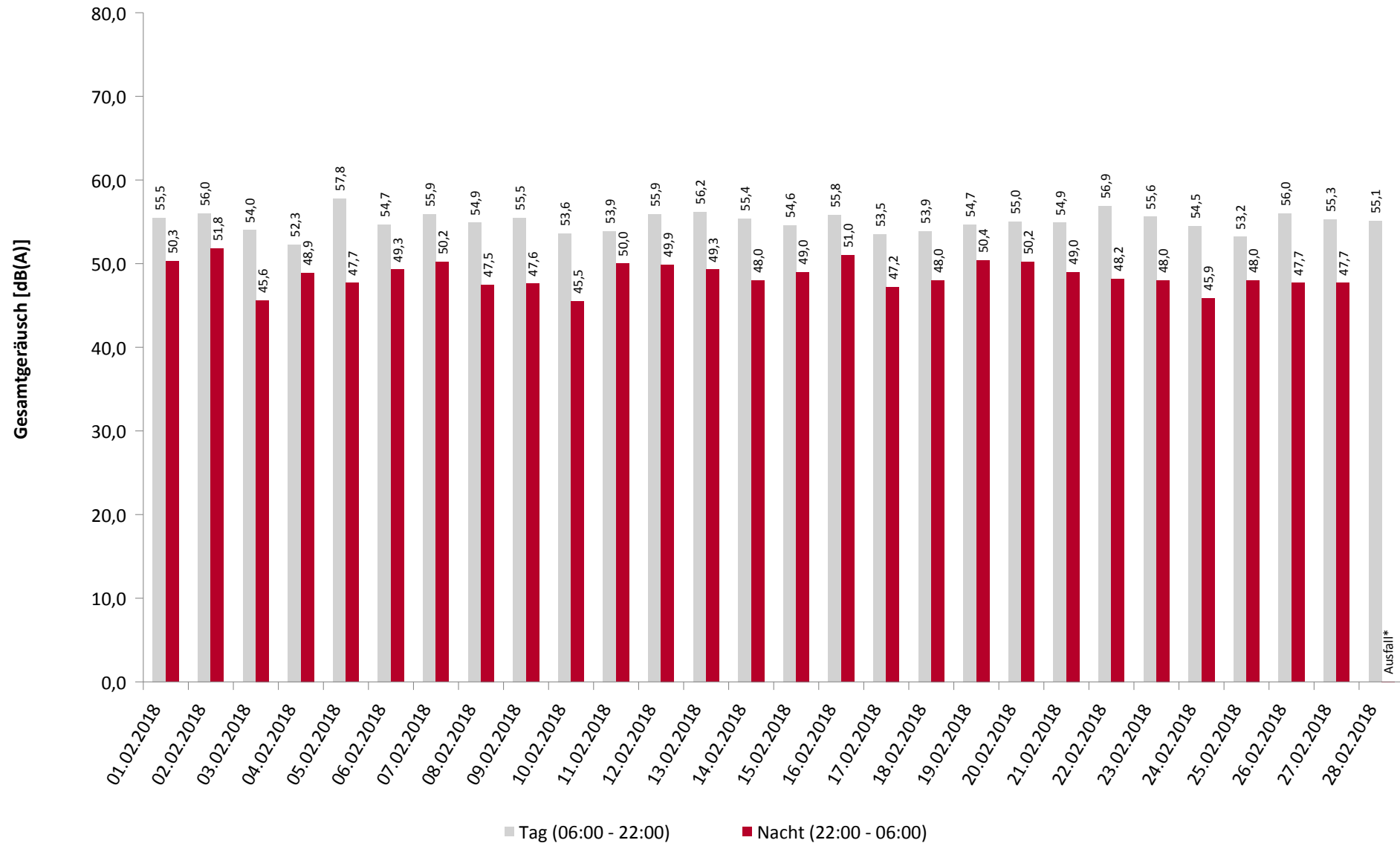
\* Verfügbarkeit < 50%

# Äquivalente Dauerschallpegel - Gesamtgeräusch

MP01 Krankenhaus Neustadt

Februar 2018

Gesamtgeräusch: Tag 55,2 dB(A) Nacht 48,9 dB(A)



\* Verfügbarkeit < 50%

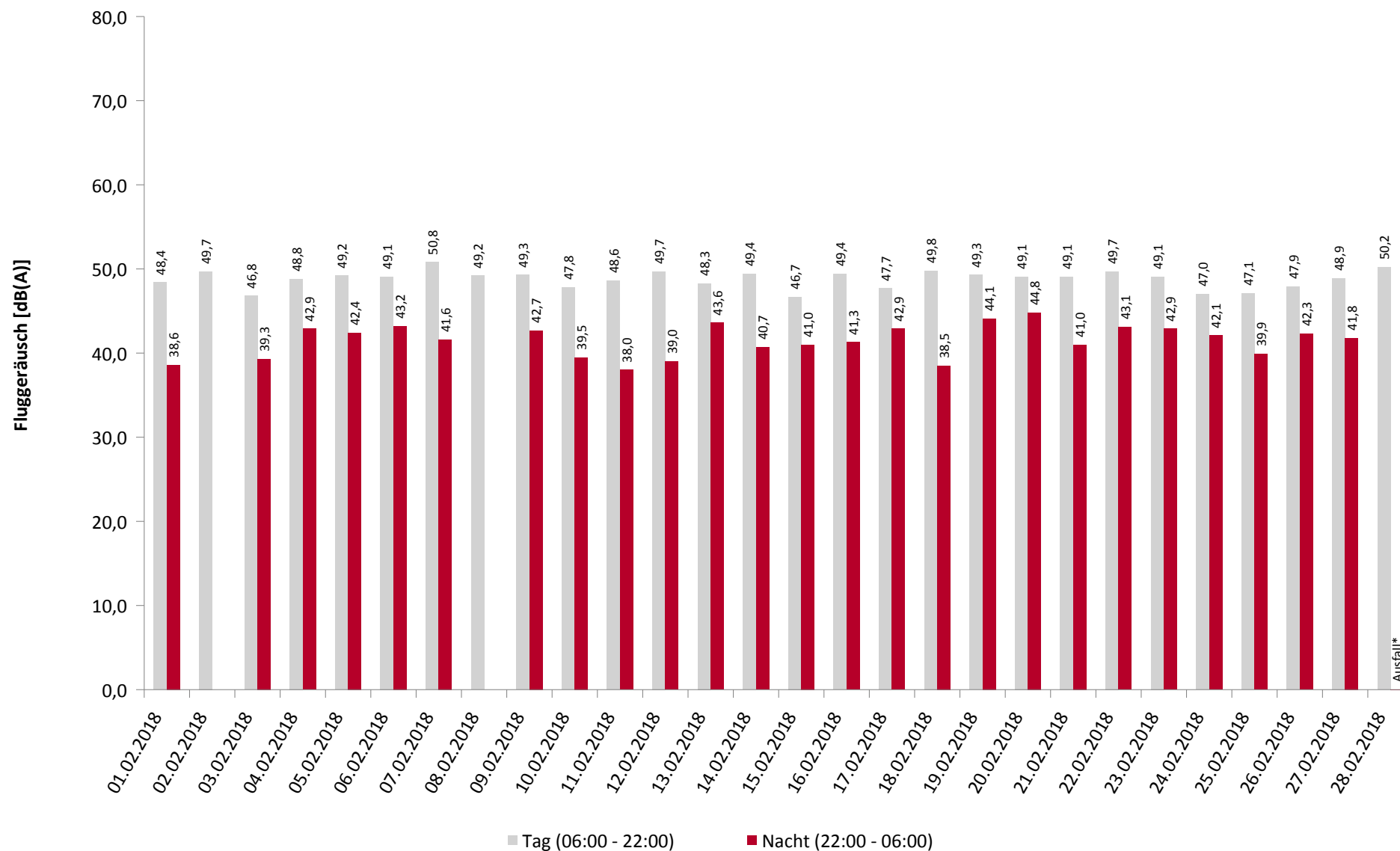


# Äquivalente Dauerschallpegel - Fluggeräusch

MP01 Krankenhaus Neustadt

Februar 2018

Fluggeräusch: Tag 48,9 dB(A) Nacht 41,6 dB(A)

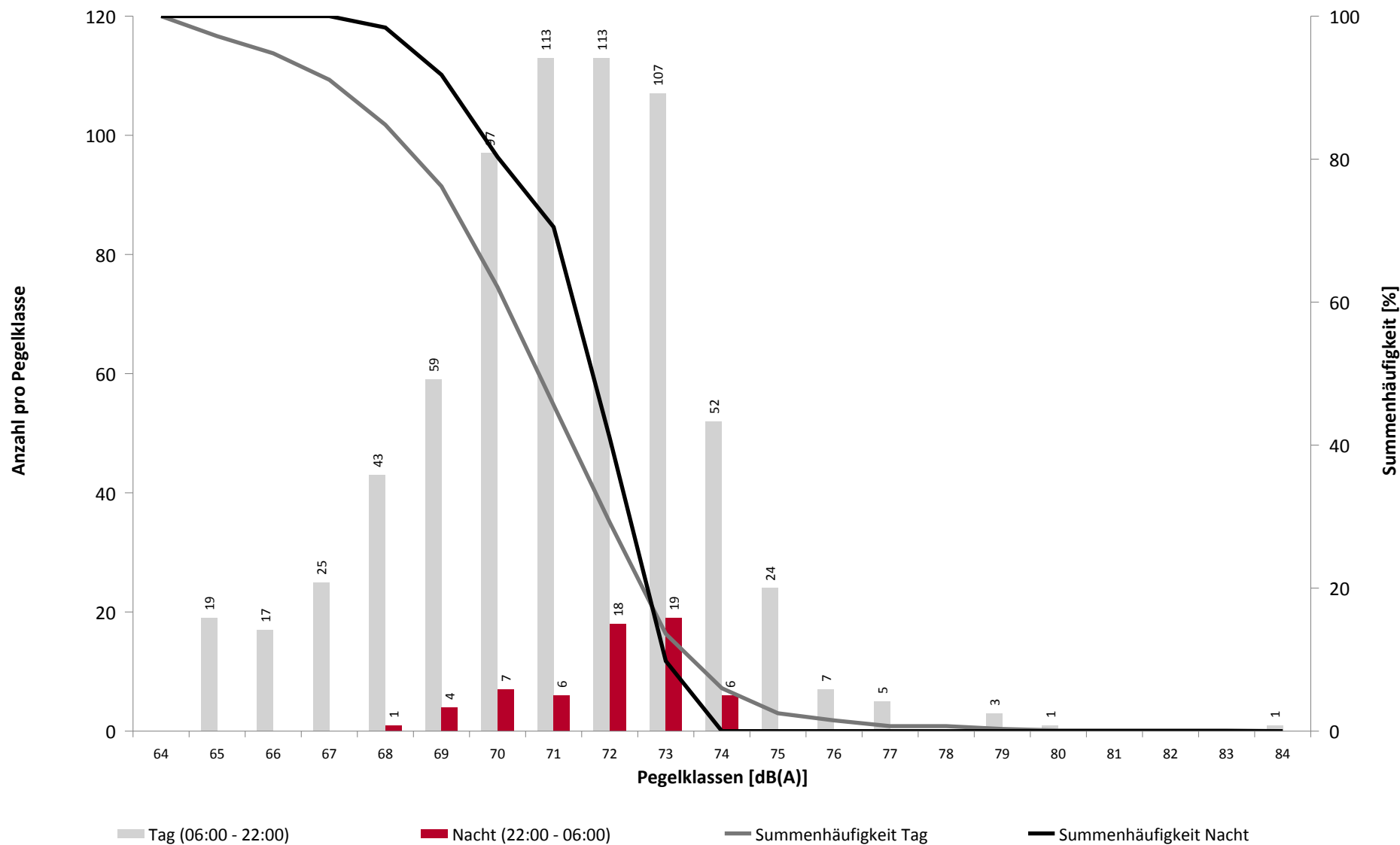


\* Verfügbarkeit < 50%

# Häufigkeitsverteilung der Maximalpegel

MP01 Krankenhaus Neustadt

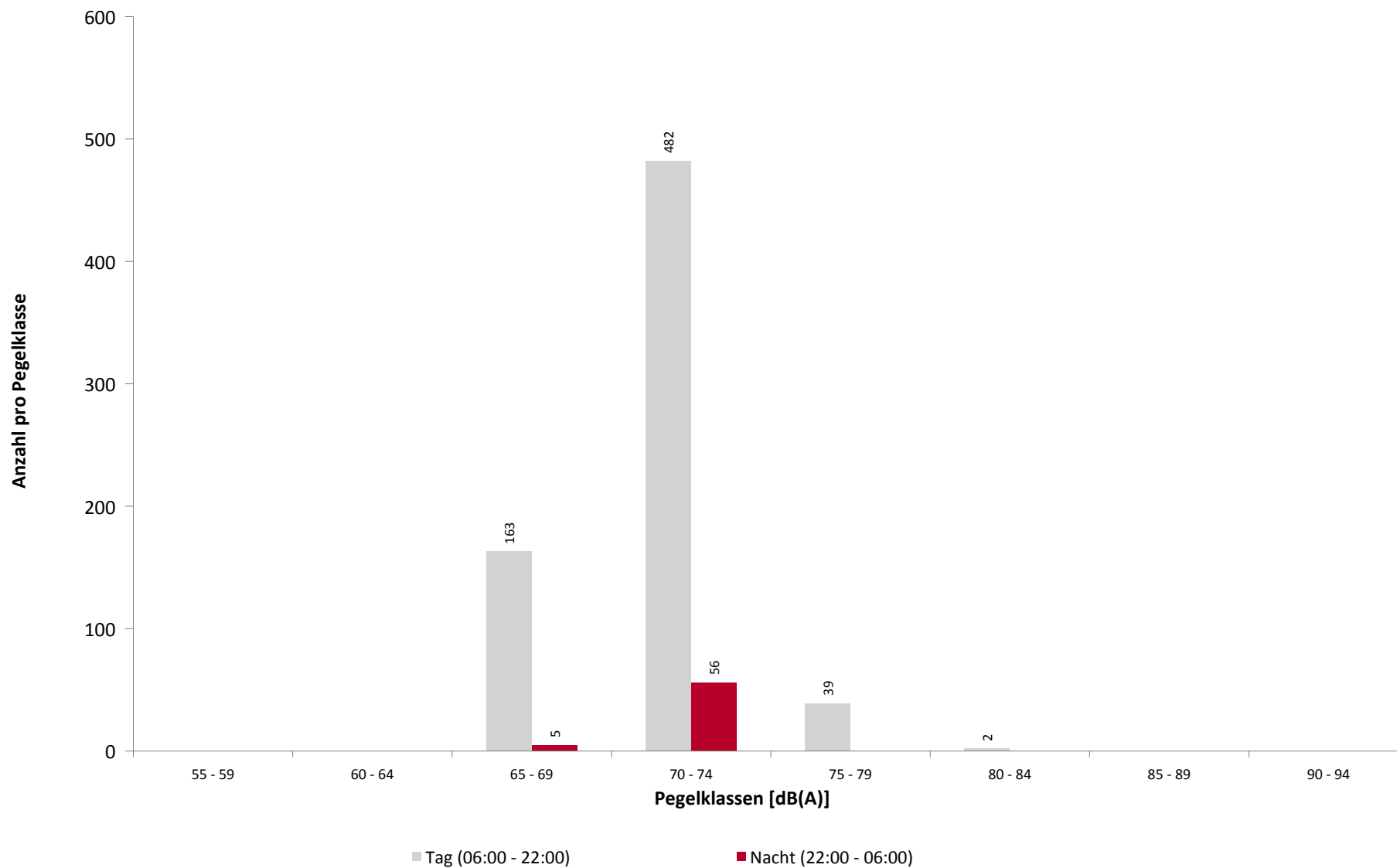
Februar 2018



# Häufigkeitsverteilung der Maximalpegel

MP01 Krankenhaus Neustadt

Februar 2018



## Ausfallzeiten

MP01 Krankenhaus Neustadt

Februar 2018

Beginn	Ende	Dauer [s]	Ausfallgrund
<b>Gesamtausfalldauer 40 Minuten</b>			
02.02.2018 01:44:01	02.02.2018 01:44:51	50	Aktuator Kalibrierung
02.02.2018 01:50:03	02.02.2018 01:50:22	19	Aktuator Kalibrierung
02.02.2018 08:45:32	02.02.2018 08:46:09	37	Parameter Änderung
02.02.2018 14:54:49	02.02.2018 14:55:09	20	Stromausfall
02.02.2018 14:55:09	02.02.2018 14:55:46	37	Parameter Änderung
02.02.2018 14:57:38	02.02.2018 14:58:15	37	Parameter Änderung
03.02.2018 01:44:01	03.02.2018 01:44:51	50	Aktuator Kalibrierung
03.02.2018 01:50:03	03.02.2018 01:50:36	33	Aktuator Kalibrierung
04.02.2018 01:44:02	04.02.2018 01:44:52	50	Aktuator Kalibrierung
04.02.2018 01:50:01	04.02.2018 01:50:36	35	Aktuator Kalibrierung
05.02.2018 01:20:01	05.02.2018 01:21:13	72	Stromausfall
05.02.2018 01:21:13	05.02.2018 01:21:55	42	Parameter Änderung
05.02.2018 01:44:03	05.02.2018 01:44:51	48	Aktuator Kalibrierung
05.02.2018 01:50:02	05.02.2018 01:50:36	34	Aktuator Kalibrierung
06.02.2018 01:44:03	06.02.2018 01:44:52	49	Aktuator Kalibrierung
06.02.2018 01:50:02	06.02.2018 01:50:37	35	Aktuator Kalibrierung
07.02.2018 01:44:02	07.02.2018 01:44:51	49	Aktuator Kalibrierung
07.02.2018 01:50:02	07.02.2018 01:50:22	20	Aktuator Kalibrierung
08.02.2018 01:44:00	08.02.2018 01:44:51	51	Aktuator Kalibrierung
08.02.2018 01:50:02	08.02.2018 01:50:37	35	Aktuator Kalibrierung
09.02.2018 01:44:01	09.02.2018 01:44:52	51	Aktuator Kalibrierung
09.02.2018 01:50:01	09.02.2018 01:50:36	35	Aktuator Kalibrierung
10.02.2018 01:44:01	10.02.2018 01:44:51	50	Aktuator Kalibrierung
10.02.2018 01:50:01	10.02.2018 01:50:36	35	Aktuator Kalibrierung
11.02.2018 01:44:01	11.02.2018 01:44:52	51	Aktuator Kalibrierung
11.02.2018 01:50:03	11.02.2018 01:50:36	33	Aktuator Kalibrierung
12.02.2018 01:44:02	12.02.2018 01:44:53	51	Aktuator Kalibrierung
12.02.2018 01:50:02	12.02.2018 01:50:36	34	Aktuator Kalibrierung
13.02.2018 01:44:02	13.02.2018 01:44:51	49	Aktuator Kalibrierung
13.02.2018 01:50:01	13.02.2018 01:50:35	34	Aktuator Kalibrierung
14.02.2018 01:44:01	14.02.2018 01:44:52	51	Aktuator Kalibrierung
14.02.2018 01:50:02	14.02.2018 01:50:37	35	Aktuator Kalibrierung
15.02.2018 01:44:01	15.02.2018 01:44:51	50	Aktuator Kalibrierung
15.02.2018 01:50:02	15.02.2018 01:50:37	35	Aktuator Kalibrierung
16.02.2018 01:44:02	16.02.2018 01:44:51	49	Aktuator Kalibrierung
16.02.2018 01:50:02	16.02.2018 01:50:22	20	Aktuator Kalibrierung
17.02.2018 01:44:03	17.02.2018 01:44:52	49	Aktuator Kalibrierung
17.02.2018 01:50:03	17.02.2018 01:50:36	33	Aktuator Kalibrierung
18.02.2018 01:44:02	18.02.2018 01:44:52	50	Aktuator Kalibrierung
18.02.2018 01:50:02	18.02.2018 01:50:36	34	Aktuator Kalibrierung
19.02.2018 01:44:00	19.02.2018 01:44:51	51	Aktuator Kalibrierung
19.02.2018 01:50:03	19.02.2018 01:50:22	19	Aktuator Kalibrierung
20.02.2018 01:44:03	20.02.2018 01:44:52	49	Aktuator Kalibrierung
20.02.2018 01:50:01	20.02.2018 01:50:36	35	Aktuator Kalibrierung
21.02.2018 01:44:01	21.02.2018 01:44:51	50	Aktuator Kalibrierung
21.02.2018 01:50:01	21.02.2018 01:50:35	34	Aktuator Kalibrierung
22.02.2018 01:44:01	22.02.2018 01:44:51	50	Aktuator Kalibrierung
22.02.2018 01:50:02	22.02.2018 01:50:23	21	Aktuator Kalibrierung
23.02.2018 01:44:02	23.02.2018 01:44:51	49	Aktuator Kalibrierung
23.02.2018 01:50:02	23.02.2018 01:50:23	21	Aktuator Kalibrierung
24.02.2018 01:44:02	24.02.2018 01:44:52	50	Aktuator Kalibrierung

## Ausfallzeiten

### MP01 Krankenhaus Neustadt

#### Februar 2018

Beginn	Ende	Dauer [s]
24.02.2018 01:50:03	24.02.2018 01:50:37	34
25.02.2018 01:44:02	25.02.2018 01:44:50	48
25.02.2018 01:50:02	25.02.2018 01:50:37	35
26.02.2018 01:44:01	26.02.2018 01:44:51	50
26.02.2018 01:50:01	26.02.2018 01:50:36	35
27.02.2018 01:44:03	27.02.2018 01:44:51	48
27.02.2018 01:50:03	27.02.2018 01:50:22	19
28.02.2018 01:44:02	28.02.2018 01:44:51	49
28.02.2018 01:50:01	28.02.2018 01:50:36	35

Ausfallgrund
Aktuator Kalibrierung
Aktuator Kalibrierung
Aktuator Kalibrierung
Fehler Schallpegelmesser
Aktuator Kalibrierung
Fehler Schallpegelmesser
Aktuator Kalibrierung
Fehler Schallpegelmesser
Aktuator Kalibrierung

**Geographische Position**

Breitengrad 51°09'02,00"N

Längengrad 13°47'18,00"E

Höhe über NN 210 m

Seit 01.10.2017

28.11.17 Aufbau NMT002 (Sensitivity --> -26,1 dB; Set Point --> 88,4 dB)

	Februar 2018		Letzte sechs Monate	
	Fluggeräusch	Gesamtgeräusch	Fluggeräusch	Gesamtgeräusch
<b>L<sub>p,A,eq,Tag</sub></b>	55,0 dB	55,9 dB		
<b>L<sub>p,A,eq,Nacht</sub></b>	46,8 dB	49,1 dB		
<b>L<sub>DEN</sub></b>	56,7 dB	58,1 dB		
<b>N1/N2</b>	69,6 %			

	Schwellenwert (Nachts)*	Mindestzeit (Nachts)*	Horchzeit (Nachts)*	Relevante Flugbewegungen
	60 dB(A)	8 s	5 s	ABKIS3E 04, ARR 22, BEBEX7E 04, DEKOV5E 04, DEP 04, DEP 22, KOBUS1W 04, KOBUS8E 04, MAREM7E 04, OSKAN9E 04

\* keine Angabe bedeutet gleiche Tag- und Nachtwerte

Betriebszeit 06:00 - 22:00: 100 %

Betriebszeit 22:00 - 06:00: 97 %

## Typenpegel

MP02 Weixdorf

Februar 2018

Flugzeug- typ	Starts			
	Ø LASmax [dB(A)]	Min [dB(A)]	Max [dB(A)]	Lärm- ereignisse
B737	84,6	78,4	87,1	22
B738	84,2	65,9	91,4	26
SU95	83,8	81,8	87,7	14
CRJ9	79,8	65,3	83,7	63
A320	79,1	69,6	82,7	27
E175	78,8	75,2	82,0	15
A319	78,6	65,5	84,0	106
DH8D	72,4	66,9	77,9	32
C501	70,0	67,3	72,5	25

Flugzeug- typ	Landungen			
	Ø LASmax [dB(A)]	Min [dB(A)]	Max [dB(A)]	Lärm- ereignisse
B737	86,3	83,9	88,1	19
B738	85,8	83,2	87,9	21
A320	85,2	68,4	88,7	43
SU95	84,1	83,1	85,1	13
A319	83,9	69,4	88,3	85
E175	82,9	81,0	84,3	12
C501	81,9	71,1	93,1	18
CRJ9	81,4	65,8	83,0	59
DH8D	79,0	65,5	82,5	25
B350	78,3	69,5	80,2	17
EC35	71,5	65,3	78,7	11

	Relevante Flugereignisse (N2)		Anzahl korr. Lärmereignisse (N1)		Verfügbarkeit		Gesamtgeräusch	Fluggeräusch
	A	D	A	D	[%]	Ausfall	[dB(A)]	[dB(A)]
01.02.2018	33	7	28	0	100		56,7	55,1
02.02.2018	30	6	27	0	100		57,6	56,3
03.02.2018	19	6	15	0	100		55,1	52,7
04.02.2018	1	17	1	16	100		56,6	56,0
05.02.2018	4	21	5	16	100		55,3	54,1
06.02.2018	31	23	29	8	100		56,4	56,0
07.02.2018	7	52	7	23	100		57,4	56,7
08.02.2018	49	28	39	6	100		57,0	56,4
09.02.2018	12	15	15	10	100		55,6	54,9
10.02.2018	27	13	18	0	100		54,7	53,5
11.02.2018	23	5	19	0	100		55,5	54,8
12.02.2018	28	6	24	2	100		57,6	55,4
13.02.2018	21	21	20	10	100		55,6	54,4
14.02.2018	11	31	10	19	100		56,6	55,8
15.02.2018	24	12	18	5	100		55,8	55,1
16.02.2018	36	12	29	2	100		57,3	55,7
17.02.2018	11	17	9	11	100		53,5	52,5
18.02.2018	6	26	6	16	100		55,8	55,7
19.02.2018	24	16	16	8	100		55,4	54,7
20.02.2018	0	38	1	30	100		56,6	55,8
21.02.2018	0	35	0	28	100		55,8	54,7
22.02.2018	0	32	0	25	100		54,6	53,4
23.02.2018	0	39	1	25	100		54,6	54,0
24.02.2018	0	26	0	17	100		53,2	52,1
25.02.2018	0	38	0	23	100		54,9	54,7
26.02.2018	0	36	0	27	100		54,6	54,1
27.02.2018	0	45	0	32	100		55,7	55,3
28.02.2018	0	46	0	35	100		55,2	54,8
<b>Gesamt</b>	<b>397</b>	<b>669</b>	<b>337</b>	<b>394</b>	<b>100</b>		<b>55,9</b>	<b>55,0</b>

N1: Anzahl der gemessenen Flugbewegungen

N2: Anzahl der relevanten Flugbewegungen während des Betriebszeitraums

T = technische Störung

W = Wetterstörung

S = Störgeräusch



	Relevante Flugereignisse (N2)		Anzahl korr. Lärmereignisse (N1)		Verfügbarkeit		Gesamtgeräusch	Fluggeräusch
	A	D	A	D	[%]	Ausfall	[dB(A)]	[dB(A)]
01.02.2018	3	0	3	0	100		52,6	50,9
02.02.2018	4	0	4	0	100		53,4	52,1
03.02.2018	1	0	1	0	100		47,1	46,0
04.02.2018	1	0	1	0	100		48,2	42,2
05.02.2018	0	0	0	0	100		41,9	
06.02.2018	0	0	0	0	100		39,6	
07.02.2018	0	1	0	0	100		46,8	
08.02.2018	3	0	3	0	100		51,0	50,4
09.02.2018	0	0	0	0	100		46,4	
10.02.2018	2	0	2	0	100		50,4	49,7
11.02.2018	4	0	4	0	99	T	54,1	52,5
12.02.2018	3	0	3	0	100		51,7	49,8
13.02.2018	1	0	0	0	100		45,2	
14.02.2018	0	0	0	0	100		40,7	
15.02.2018	4	0	5	0	100		52,3	50,8
16.02.2018	1	0	1	0	100		49,9	46,3
17.02.2018	1	1	1	1	100		49,9	49,0
18.02.2018	3	0	2	0	100		48,4	47,6
19.02.2018	0	2	0	1	100		40,8	30,9
20.02.2018	0	0	0	0	100		46,5	
21.02.2018	0	1	0	1	100		48,3	44,8
22.02.2018	0	4	0	4	100		51,7	50,7
23.02.2018	0	0	0	0	100		44,7	
24.02.2018	0	1	0	1	100		46,7	46,1
25.02.2018	0	0	0	0	100		45,5	
26.02.2018	0	1	0	1	100		45,1	39,6
27.02.2018	0	0	0	1	100		43,0	33,9
28.02.2018	0	0	0	0	25	T	*	*
<b>Gesamt</b>	<b>31</b>	<b>11</b>	<b>30</b>	<b>10</b>	<b>97</b>		<b>49,1</b>	<b>46,8</b>

N1: Anzahl der gemessenen Flugbewegungen

N2: Anzahl der relevanten Flugbewegungen während des Betriebszeitraums

T = technische Störung

W = Wetterstörung

S = Störgeräusch

# Äquivalente Dauerschallpegel

MP02 Weixdorf

Februar 2018

	Gesamtgeräusch [dB(A)]				
	L <sub>eq</sub> Tag	L <sub>eq</sub> Nacht/L <sub>N</sub>	L <sub>D</sub>	L <sub>E</sub>	L <sub>DEN</sub>
01.02.2018	56,7	52,6	56,8	56,4	60,3
02.02.2018	57,6	53,4	57,7	57,3	61,1
03.02.2018	55,1	47,1	55,5	53,6	56,7
04.02.2018	56,6	48,2	56,2	57,7	58,7
05.02.2018	55,3	41,9	55,6	54,1	55,7
06.02.2018	56,4	39,6	57,0	54,0	56,2
07.02.2018	57,4	46,8	57,9	55,1	58,1
08.02.2018	57,0	51,0	57,7	54,1	59,3
09.02.2018	55,6	46,4	55,8	55,1	57,0
10.02.2018	54,7	50,4	55,0	53,5	58,1
11.02.2018	55,5	54,1	54,6	57,5	61,2
12.02.2018	57,6	51,7	57,9	56,6	60,2
13.02.2018	55,6	45,2	56,3	52,9	56,3
14.02.2018	56,6	40,7	57,0	55,3	56,7
15.02.2018	55,8	52,3	55,1	57,4	60,1
16.02.2018	57,3	49,9	57,3	57,3	59,4
17.02.2018	53,5	49,9	54,2	50,2	57,1
18.02.2018	55,8	48,4	55,7	56,3	58,1
19.02.2018	55,4	40,8	55,8	53,9	55,6
20.02.2018	56,6	46,5	57,3	53,2	57,2
21.02.2018	55,8	48,3	56,2	54,2	57,6
22.02.2018	54,6	51,7	55,2	52,0	58,7
23.02.2018	54,6	44,7	54,9	53,5	55,7
24.02.2018	53,2	46,7	54,2	47,0	55,0
25.02.2018	54,9	45,5	55,3	53,6	56,1
26.02.2018	54,6	45,1	54,9	53,9	55,9
27.02.2018	55,7	43,0	54,2	58,5	57,6
28.02.2018	55,2	*	55,4	54,6	*
Gesamt	55,9	49,1	56,1	55,2	58,1

	Fluggeräusch [dB(A)]				
	L <sub>eq</sub> Tag	L <sub>eq</sub> Nacht/L <sub>N</sub>	L <sub>D</sub>	L <sub>E</sub>	L <sub>DEN</sub>
01.02.2018	55,1	50,9	55,0	55,3	58,7
02.02.2018	56,3	52,1	56,3	56,3	59,9
03.02.2018	52,7	46,0	52,8	52,6	55,1
04.02.2018	56,0	42,2	55,8	56,6	56,9
05.02.2018	54,1		54,4	53,1	53,9
06.02.2018	56,0		56,6	53,3	55,3
07.02.2018	56,7		57,3	54,0	56,0
08.02.2018	56,4	50,4	57,1	53,0	58,6
09.02.2018	54,9		55,0	54,5	54,9
10.02.2018	53,5	49,7	53,6	52,8	57,2
11.02.2018	54,8	52,5	53,8	57,0	59,9
12.02.2018	55,4	49,8	55,4	55,4	58,3
13.02.2018	54,4		55,0	52,0	53,8
14.02.2018	55,8		56,1	54,8	55,6
15.02.2018	55,1	50,8	54,2	57,1	59,0
16.02.2018	55,7	46,3	55,6	55,9	57,3
17.02.2018	52,5	49,0	53,4	47,9	56,1
18.02.2018	55,7	47,6	55,5	56,0	57,6
19.02.2018	54,7	30,9	55,1	53,3	54,5
20.02.2018	55,8		56,6	52,1	55,0
21.02.2018	54,7	44,8	55,3	52,3	55,6
22.02.2018	53,4	50,7	54,0	51,1	57,7
23.02.2018	54,0		54,2	53,0	53,8
24.02.2018	52,1	46,1	53,1	45,6	54,1
25.02.2018	54,7		55,1	53,3	54,4
26.02.2018	54,1	39,6	54,3	53,6	54,6
27.02.2018	55,3	33,9	53,6	58,3	56,8
28.02.2018	54,8	*	54,9	54,3	*
Gesamt	55,0	46,8	55,1	54,4	56,7

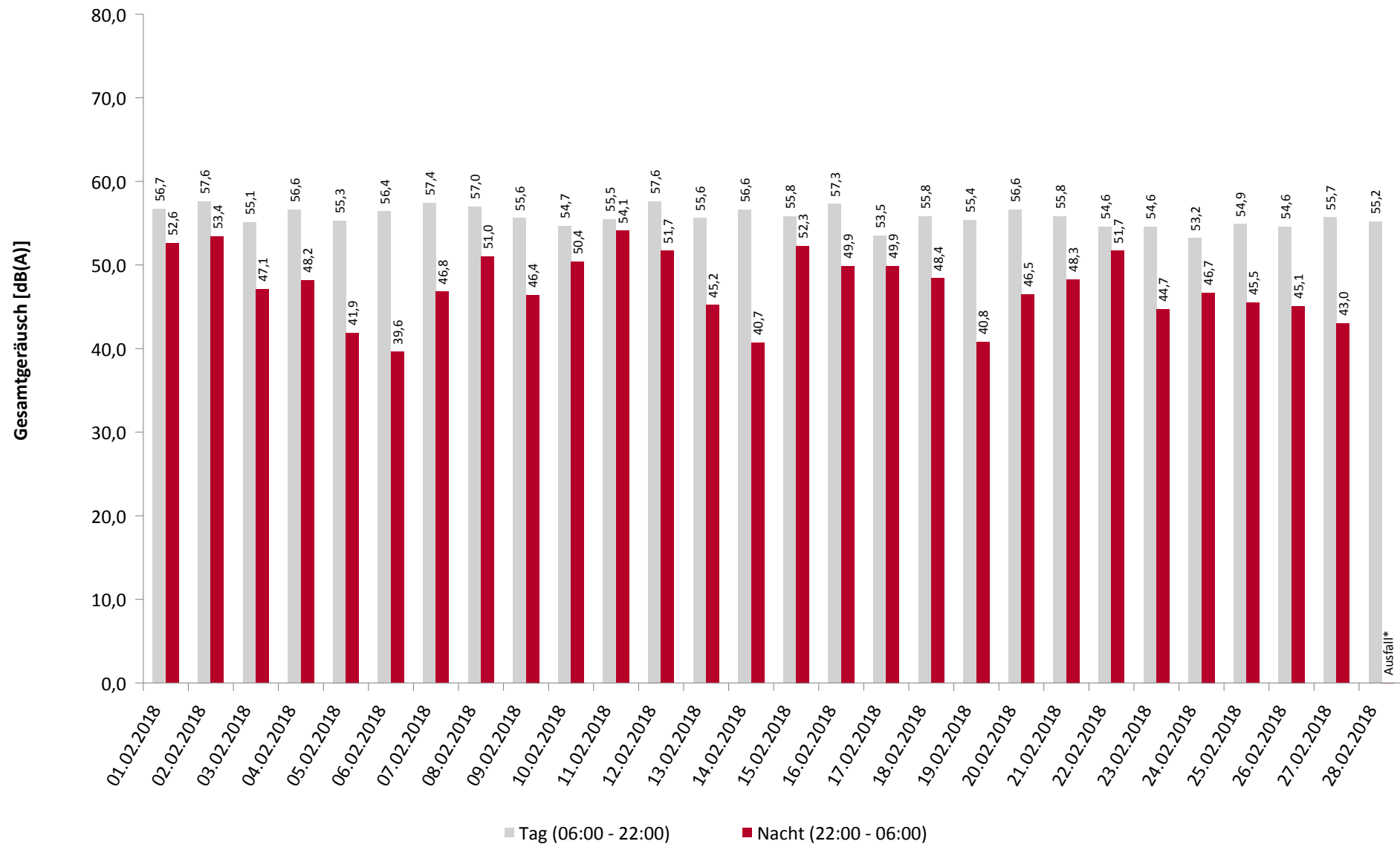
\* Verfügbarkeit < 50%

# Äquivalente Dauerschallpegel - Gesamtgeräusch

MP02 Weixdorf

Februar 2018

Gesamtgeräusch: Tag 55,9 dB(A) Nacht 49,1 dB(A)



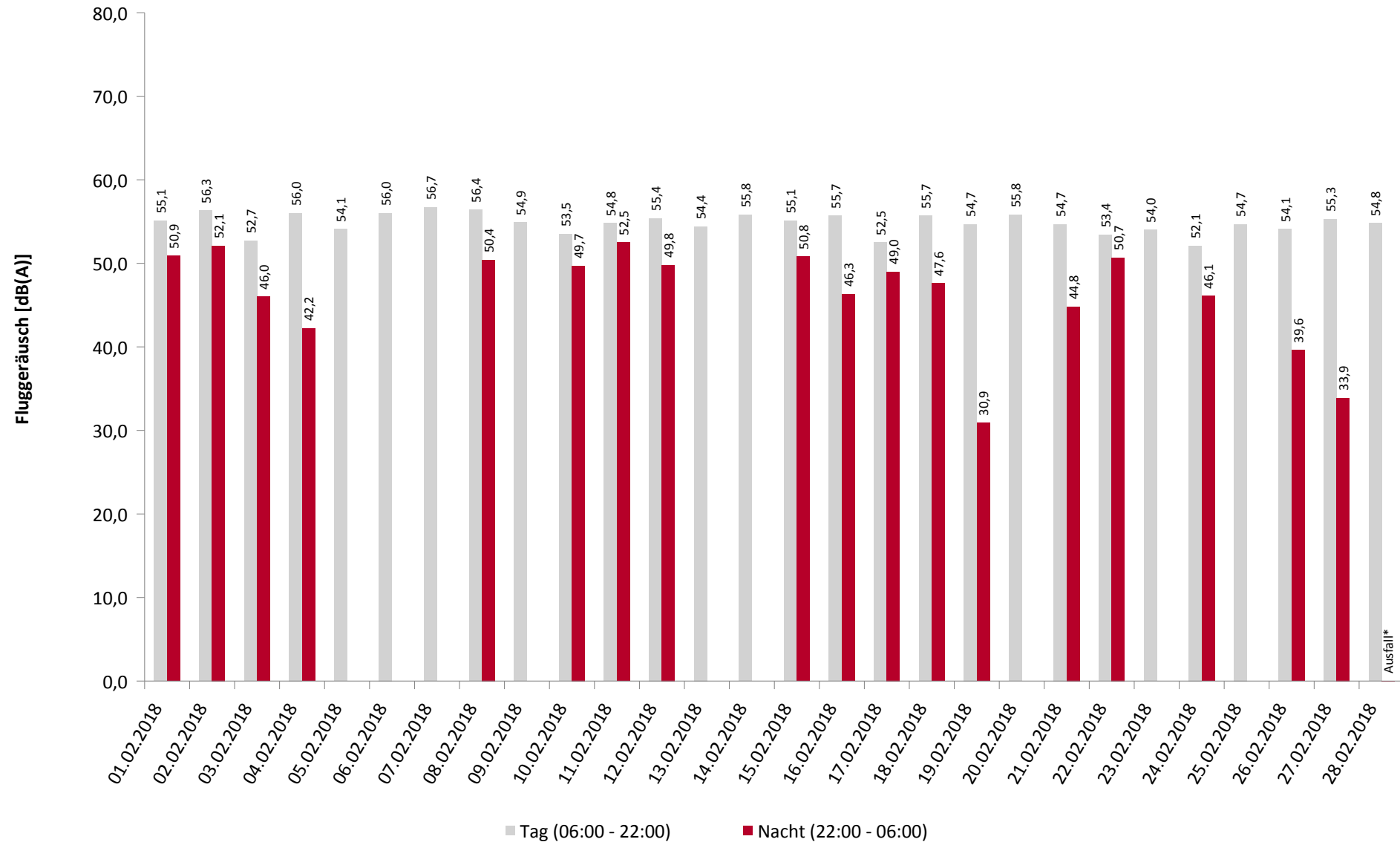
\* Verfügbarkeit < 50%

# Äquivalente Dauerschallpegel - Fluggeräusch

MP02 Weixdorf

Februar 2018

Fluggeräusch: Tag 55,0 dB(A) Nacht 46,8 dB(A)

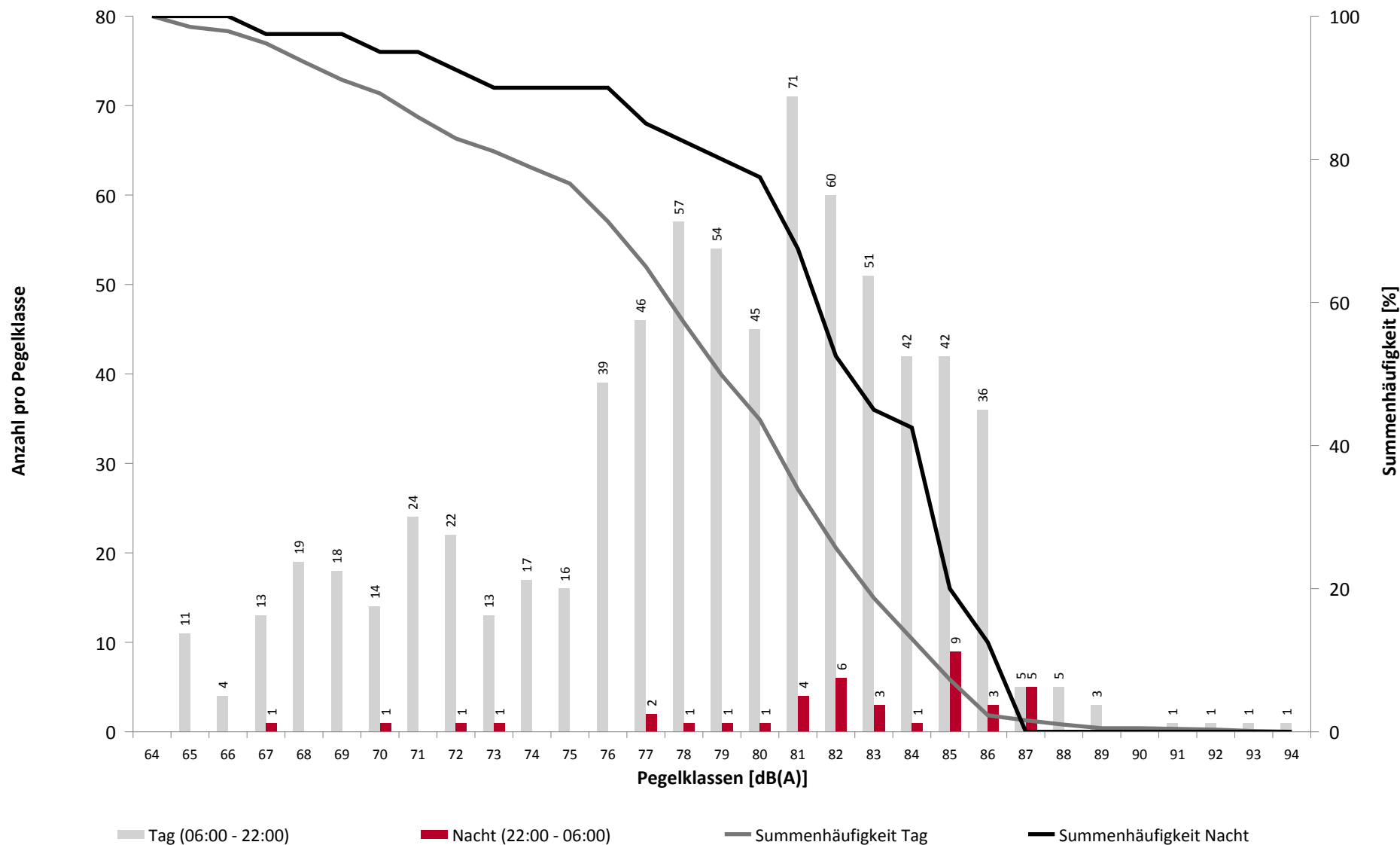


\* Verfügbarkeit < 50%

# Häufigkeitsverteilung der Maximalpegel

MP02 Weixdorf

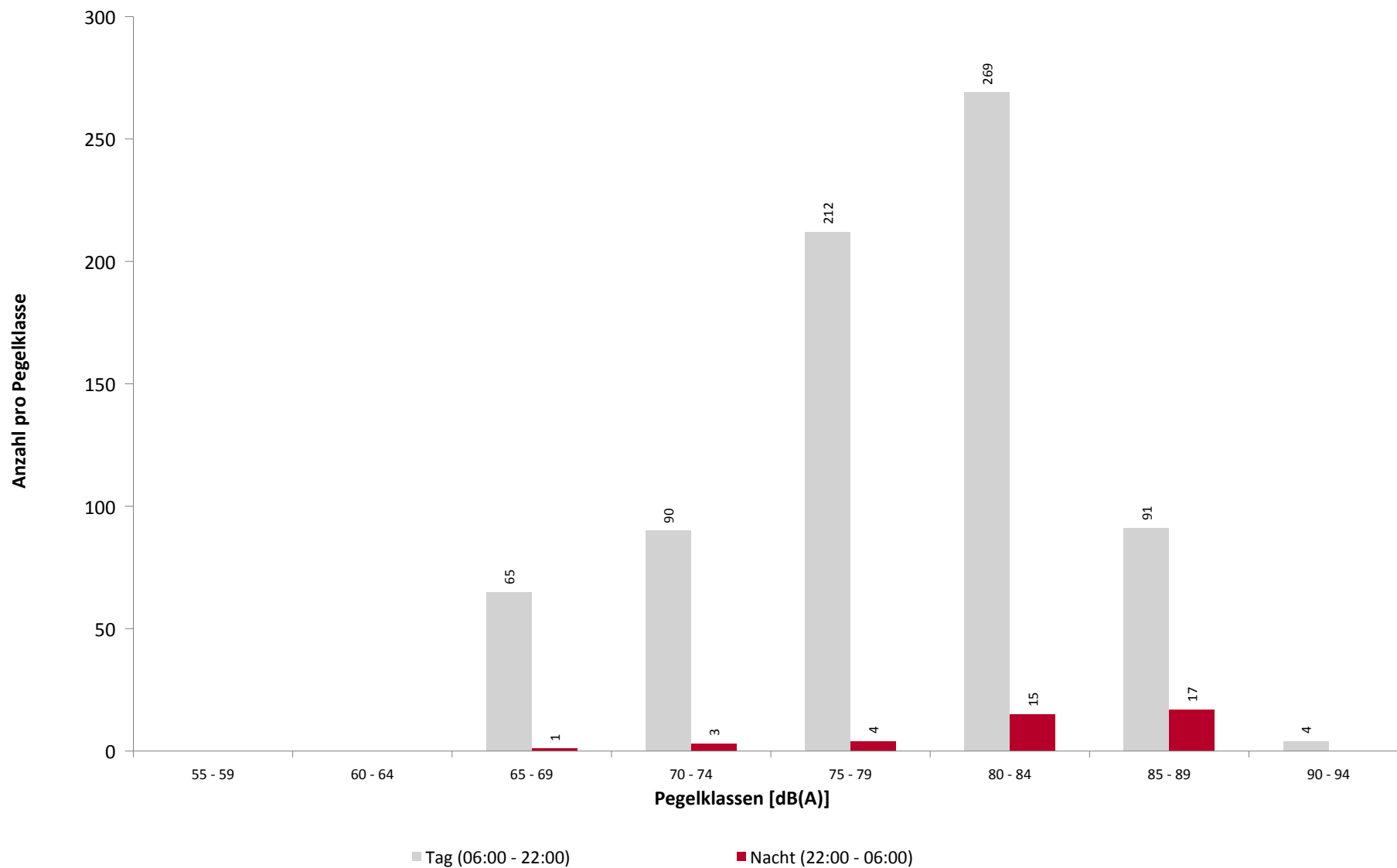
Februar 2018



# Häufigkeitsverteilung der Maximalpegel

MP02 Weixdorf

Februar 2018



## Ausfallzeiten

MP02 Weixdorf

Februar 2018

Beginn	Ende	Dauer [s]	Ausfallgrund
<b>Gesamtausfalldauer 37 Minuten</b>			
02.02.2018 01:44:03	02.02.2018 01:44:50	47	Aktuator Kalibrierung
02.02.2018 01:50:02	02.02.2018 01:50:18	16	Aktuator Kalibrierung
02.02.2018 08:45:54	02.02.2018 08:46:30	36	Parameter Änderung
03.02.2018 01:44:02	03.02.2018 01:44:51	49	Aktuator Kalibrierung
03.02.2018 01:50:01	03.02.2018 01:50:36	35	Aktuator Kalibrierung
04.02.2018 01:44:02	04.02.2018 01:44:51	49	Aktuator Kalibrierung
04.02.2018 01:50:07	04.02.2018 01:50:36	29	Aktuator Kalibrierung
05.02.2018 01:44:03	05.02.2018 01:44:51	48	Aktuator Kalibrierung
05.02.2018 01:50:03	05.02.2018 01:50:23	20	Aktuator Kalibrierung
06.02.2018 01:44:02	06.02.2018 01:44:51	49	Aktuator Kalibrierung
06.02.2018 01:50:01	06.02.2018 01:50:35	34	Aktuator Kalibrierung
07.02.2018 01:44:03	07.02.2018 01:44:52	49	Aktuator Kalibrierung
07.02.2018 01:50:04	07.02.2018 01:50:23	19	Aktuator Kalibrierung
08.02.2018 01:44:02	08.02.2018 01:44:51	49	Aktuator Kalibrierung
08.02.2018 01:50:03	08.02.2018 01:50:36	33	Aktuator Kalibrierung
09.02.2018 01:44:03	09.02.2018 01:44:51	48	Aktuator Kalibrierung
10.02.2018 01:44:03	10.02.2018 01:44:51	48	Aktuator Kalibrierung
10.02.2018 01:50:01	10.02.2018 01:50:25	24	Aktuator Kalibrierung
11.02.2018 01:44:02	11.02.2018 01:44:50	48	Aktuator Kalibrierung
11.02.2018 01:50:02	11.02.2018 01:50:36	34	Aktuator Kalibrierung
12.02.2018 01:19:59	12.02.2018 01:21:19	80	Stromausfall
12.02.2018 01:21:19	12.02.2018 01:22:02	43	Parameter Änderung
12.02.2018 01:44:02	12.02.2018 01:44:51	49	Aktuator Kalibrierung
12.02.2018 01:50:01	12.02.2018 01:50:22	21	Aktuator Kalibrierung
13.02.2018 01:44:01	13.02.2018 01:44:51	50	Aktuator Kalibrierung
13.02.2018 01:50:01	13.02.2018 01:50:36	35	Aktuator Kalibrierung
14.02.2018 01:44:02	14.02.2018 01:44:51	49	Aktuator Kalibrierung
14.02.2018 01:50:01	14.02.2018 01:50:36	35	Aktuator Kalibrierung
15.02.2018 01:44:03	15.02.2018 01:44:52	49	Aktuator Kalibrierung
15.02.2018 01:50:04	15.02.2018 01:50:23	19	Aktuator Kalibrierung
16.02.2018 01:44:02	16.02.2018 01:44:52	50	Aktuator Kalibrierung
16.02.2018 01:50:02	16.02.2018 01:50:37	35	Aktuator Kalibrierung
17.02.2018 01:44:02	17.02.2018 01:44:51	49	Aktuator Kalibrierung
17.02.2018 01:50:01	17.02.2018 01:50:35	34	Aktuator Kalibrierung
18.02.2018 01:44:03	18.02.2018 01:44:52	49	Aktuator Kalibrierung
18.02.2018 01:50:02	18.02.2018 01:50:36	34	Aktuator Kalibrierung
19.02.2018 01:44:02	19.02.2018 01:44:51	49	Aktuator Kalibrierung
20.02.2018 01:44:03	20.02.2018 01:44:51	48	Aktuator Kalibrierung
20.02.2018 01:50:02	20.02.2018 01:50:37	35	Aktuator Kalibrierung
21.02.2018 01:44:01	21.02.2018 01:44:51	50	Aktuator Kalibrierung
21.02.2018 01:50:01	21.02.2018 01:50:36	35	Aktuator Kalibrierung
22.02.2018 01:44:01	22.02.2018 01:44:52	51	Aktuator Kalibrierung
22.02.2018 01:50:02	22.02.2018 01:50:37	35	Aktuator Kalibrierung
23.02.2018 01:44:02	23.02.2018 01:44:51	49	Aktuator Kalibrierung
23.02.2018 01:50:01	23.02.2018 01:50:36	35	Aktuator Kalibrierung
24.02.2018 01:44:00	24.02.2018 01:44:51	51	Aktuator Kalibrierung
24.02.2018 01:50:01	24.02.2018 01:50:35	34	Aktuator Kalibrierung
25.02.2018 01:44:02	25.02.2018 01:44:51	49	Aktuator Kalibrierung
25.02.2018 01:50:01	25.02.2018 01:50:35	34	Aktuator Kalibrierung
26.02.2018 01:44:03	26.02.2018 01:44:52	49	Fehler Schallpegelmesser
26.02.2018 01:50:02	26.02.2018 01:50:36	34	Aktuator Kalibrierung

## Ausfallzeiten

MP02 Weixdorf

Februar 2018

Beginn	Ende	Dauer [s]	Ausfallgrund
27.02.2018 01:44:03	27.02.2018 01:44:52	49	Fehler Schallpegelmesser
27.02.2018 01:50:03	27.02.2018 01:50:34	31	Aktuator Kalibrierung
28.02.2018 01:44:01	28.02.2018 01:44:50	49	Fehler Schallpegelmesser
28.02.2018 01:50:09	28.02.2018 01:50:36	27	Aktuator Kalibrierung



**Geographische Position**

Breitengrad 51°09'59,00"N  
 Längengrad 13°48'48,00"E  
 Höhe über NN 180 m  
 Seit 01.10.2017  
 28.11.17 Aufbau NMT003 (Sensitivity --> -25,7 dB; Set Point --> 88,3 dB)

	Februar 2018		Letzte sechs Monate	
	Fluggeräusch	Gesamtgeräusch	Fluggeräusch	Gesamtgeräusch
<b>L<sub>p,A,eq,Tag</sub></b>	49,9 dB	54,5 dB		
<b>L<sub>p,A,eq,Nacht</sub></b>	42,1 dB	49,9 dB		
<b>L<sub>DEN</sub></b>	51,8 dB	57,7 dB		
<b>N1/N2</b>	65,5 %			

	Schwellenwert (Nachts)*	Mindestzeit (Nachts)*	Horchzeit (Nachts)*	Relevante Flugbewegungen
	61 dB(A)	8 s	5 s	ABKIS3E 04, ARR 22, BEBEX7E 04, DEKOV5E 04, DEP 04, KOBUS1W 04, KOBUS8E 04, MAREM7E 04, OSKAN9E 04

\* keine Angabe bedeutet gleiche Tag- und Nachtwerte

Betriebszeit 06:00 - 22:00: 100 %

Betriebszeit 22:00 - 06:00: 97 %

## Typenpegel

MP03 Hermsdorf

Februar 2018

Flugzeug- typ	Starts			
	Ø LASmax [dB(A)]	Min [dB(A)]	Max [dB(A)]	Lärm- ereignisse
B738	75,9	72,7	78,5	25
B737	75,3	70,1	78,1	22
SU95	75,3	72,7	78,6	14
CRJ9	72,3	67,3	75,6	62
A320	72,1	68,5	74,3	26
A319	71,8	66,9	77,9	98
E175	70,9	67,6	73,6	15

Flugzeug- typ	Landungen			
	Ø LASmax [dB(A)]	Min [dB(A)]	Max [dB(A)]	Lärm- ereignisse
SU95	78,4	77,4	79,5	13
B737	78,2	76,5	80,3	19
B738	78,1	76,5	79,8	21
A320	77,9	75,7	80,3	42
A319	76,7	73,8	79,3	82
E175	76,5	74,2	78,3	12
CRJ9	74,9	73,1	77,0	56
DH8D	73,6	70,9	77,0	20
B350	71,4	66,2	73,1	20
C501	70,1	67,0	74,6	15

	Relevante Flugereignisse (N2)		Anzahl korr. Lärmereignisse (N1)		Verfügbarkeit		Gesamtgeräusch	Fluggeräusch
	A	D	A	D	[%]	Ausfall	[dB(A)]	[dB(A)]
01.02.2018	33	0	26	0	100		56,5	51,2
02.02.2018	30	0	24	0	100		56,8	52,3
03.02.2018	19	0	14	0	100		54,7	49,1
04.02.2018	1	17	1	14	100		52,9	49,6
05.02.2018	4	20	4	14	100		54,0	49,2
06.02.2018	31	9	23	4	100		54,6	51,4
07.02.2018	7	50	7	14	100		55,0	50,0
08.02.2018	49	2	43	1	100		55,4	52,6
09.02.2018	12	12	12	9	100		53,8	50,0
10.02.2018	27	0	15	0	100		53,3	49,2
11.02.2018	23	0	18	0	100		53,3	50,7
12.02.2018	28	1	23	1	100		57,1	51,4
13.02.2018	21	12	17	6	100		54,9	50,1
14.02.2018	11	26	9	14	100		54,7	49,0
15.02.2018	24	4	15	4	100		54,0	50,6
16.02.2018	36	0	27	0	100		57,1	51,5
17.02.2018	11	13	7	6	100		52,4	47,3
18.02.2018	6	24	6	15	100		51,7	50,0
19.02.2018	24	8	16	5	100		53,4	50,0
20.02.2018	0	38	0	21	100		54,2	50,1
21.02.2018	0	35	0	20	100		54,1	49,1
22.02.2018	0	30	0	20	100		53,6	47,7
23.02.2018	0	39	0	20	100		53,8	48,3
24.02.2018	0	25	0	14	100		52,3	46,3
25.02.2018	0	38	0	19	100		50,5	48,3
26.02.2018	0	36	0	23	100		55,7	48,0
27.02.2018	0	45	0	20	100		52,9	48,8
28.02.2018	0	46	0	27	100		54,7	49,2
<b>Gesamt</b>	<b>397</b>	<b>530</b>	<b>307</b>	<b>291</b>	<b>100</b>		<b>54,5</b>	<b>49,9</b>

N1: Anzahl der gemessenen Flugbewegungen

N2: Anzahl der relevanten Flugbewegungen während des Betriebszeitraums

T = technische Störung

W = Wetterstörung

S = Störgeräusch

	Relevante Flugereignisse (N2)		Anzahl korr. Lärmereignisse (N1)		Verfügbarkeit		Gesamtgeräusch	Fluggeräusch
	A	D	A	D	[%]	Ausfall	[dB(A)]	[dB(A)]
01.02.2018	3	0	3	0	100		52,5	46,3
02.02.2018	4	0	4	0	100		52,4	47,3
03.02.2018	1	0	1	0	100		46,2	41,3
04.02.2018	1	0	1	0	100		50,0	39,3
05.02.2018	0	0	0	0	100		47,7	
06.02.2018	0	0	0	0	100		45,2	
07.02.2018	0	1	0	0	100		48,9	
08.02.2018	3	0	3	0	100		50,4	46,0
09.02.2018	0	0	0	0	100		51,1	
10.02.2018	2	0	2	0	100		48,1	44,9
11.02.2018	4	0	4	0	99	T	54,0	48,7
12.02.2018	3	0	3	0	100		52,3	44,9
13.02.2018	1	0	0	0	100		52,1	
14.02.2018	0	0	0	0	100		46,6	
15.02.2018	4	0	4	0	100		52,0	46,5
16.02.2018	1	0	1	0	100		53,2	41,4
17.02.2018	1	1	1	1	100		46,4	41,0
18.02.2018	3	0	2	0	100		47,4	43,2
19.02.2018	0	2	0	0	100		46,6	
20.02.2018	0	0	0	0	100		48,7	
21.02.2018	0	1	0	1	100		49,7	41,6
22.02.2018	0	4	0	4	100		49,7	44,8
23.02.2018	0	0	0	0	100		49,6	
24.02.2018	0	1	0	1	100		43,6	39,6
25.02.2018	0	0	0	0	100		49,0	
26.02.2018	0	1	0	1	100		47,7	35,5
27.02.2018	0	0	0	0	100		46,2	
28.02.2018	0	0	0	0	25	T	*	*
Gesamt	31	11	29	8	97		49,9	42,1

N1: Anzahl der gemessenen Flugbewegungen

N2: Anzahl der relevanten Flugbewegungen während des Betriebszeitraums

T = technische Störung

W = Wetterstörung

S = Störgeräusch

# Äquivalente Dauerschallpegel

## MP03 Hermsdorf

Februar 2018

	Gesamtgeräusch [dB(A)]				
	L <sub>eq</sub> Tag	L <sub>eq</sub> Nacht/L <sub>N</sub>	L <sub>D</sub>	L <sub>E</sub>	L <sub>DEN</sub>
01.02.2018	56,5	52,5	56,7	56,1	60,2
02.02.2018	56,8	52,4	57,0	55,8	60,1
03.02.2018	54,7	46,2	55,2	52,8	56,1
04.02.2018	52,9	50,0	52,2	54,5	57,5
05.02.2018	54,0	47,7	54,3	52,9	56,4
06.02.2018	54,6	45,2	55,3	51,1	55,4
07.02.2018	55,0	48,9	55,5	53,2	57,4
08.02.2018	55,4	50,4	56,0	53,0	58,2
09.02.2018	53,8	51,1	54,2	52,0	58,1
10.02.2018	53,3	48,1	53,7	51,9	56,2
11.02.2018	53,3	54,0	52,5	55,1	60,4
12.02.2018	57,1	52,3	57,6	55,4	60,1
13.02.2018	54,9	52,1	55,3	53,3	59,1
14.02.2018	54,7	46,6	55,0	53,5	56,4
15.02.2018	54,0	52,0	53,9	54,3	59,0
16.02.2018	57,1	53,2	57,2	56,6	60,8
17.02.2018	52,4	46,4	52,9	50,0	54,7
18.02.2018	51,7	47,4	51,4	52,4	55,4
19.02.2018	53,4	46,6	53,8	51,8	55,5
20.02.2018	54,2	48,7	54,8	51,7	56,8
21.02.2018	54,1	49,7	54,4	52,7	57,4
22.02.2018	53,6	49,7	54,2	50,9	57,0
23.02.2018	53,8	49,6	54,4	51,1	57,1
24.02.2018	52,3	43,6	53,2	47,8	53,3
25.02.2018	50,5	49,0	50,8	49,7	55,7
26.02.2018	55,7	47,7	56,6	50,7	56,9
27.02.2018	52,9	46,2	52,9	52,9	55,3
28.02.2018	54,7	*	55,3	52,2	*
Gesamt	54,5	49,9	54,8	53,2	57,7

	Fluggeräusch [dB(A)]				
	L <sub>eq</sub> Tag	L <sub>eq</sub> Nacht/L <sub>N</sub>	L <sub>D</sub>	L <sub>E</sub>	L <sub>DEN</sub>
01.02.2018	51,2	46,3	51,1	51,4	54,4
02.02.2018	52,3	47,3	52,4	52,2	55,5
03.02.2018	49,1	41,3	49,2	48,4	50,9
04.02.2018	49,6	39,3	49,6	49,7	50,9
05.02.2018	49,2		49,5	48,4	49,1
06.02.2018	51,4		52,2	47,2	50,5
07.02.2018	50,0		50,4	48,4	49,6
08.02.2018	52,6	46,0	53,3	49,7	54,6
09.02.2018	50,0		50,4	48,4	49,6
10.02.2018	49,2	44,9	49,4	48,2	52,6
11.02.2018	50,7	48,7	49,5	53,0	56,0
12.02.2018	51,4	44,9	51,5	51,2	53,8
13.02.2018	50,1		50,8	46,7	49,3
14.02.2018	49,0		49,0	49,0	49,1
15.02.2018	50,6	46,5	49,8	52,4	54,6
16.02.2018	51,5	41,4	51,6	51,4	52,8
17.02.2018	47,3	41,0	48,2	42,0	49,2
18.02.2018	50,0	43,2	49,4	51,6	52,8
19.02.2018	50,0		50,5	47,7	49,4
20.02.2018	50,1		50,8	46,9	49,3
21.02.2018	49,1	41,6	49,4	47,7	50,9
22.02.2018	47,7	44,8	48,2	45,6	51,9
23.02.2018	48,3		48,6	46,9	48,0
24.02.2018	46,3	39,6	47,3	39,9	47,9
25.02.2018	48,3		48,5	47,5	48,2
26.02.2018	48,0	35,5	48,3	46,9	48,5
27.02.2018	48,8		47,7	51,0	49,8
28.02.2018	49,2	*	48,9	50,0	*
Gesamt	49,9	42,1	50,1	49,3	51,8

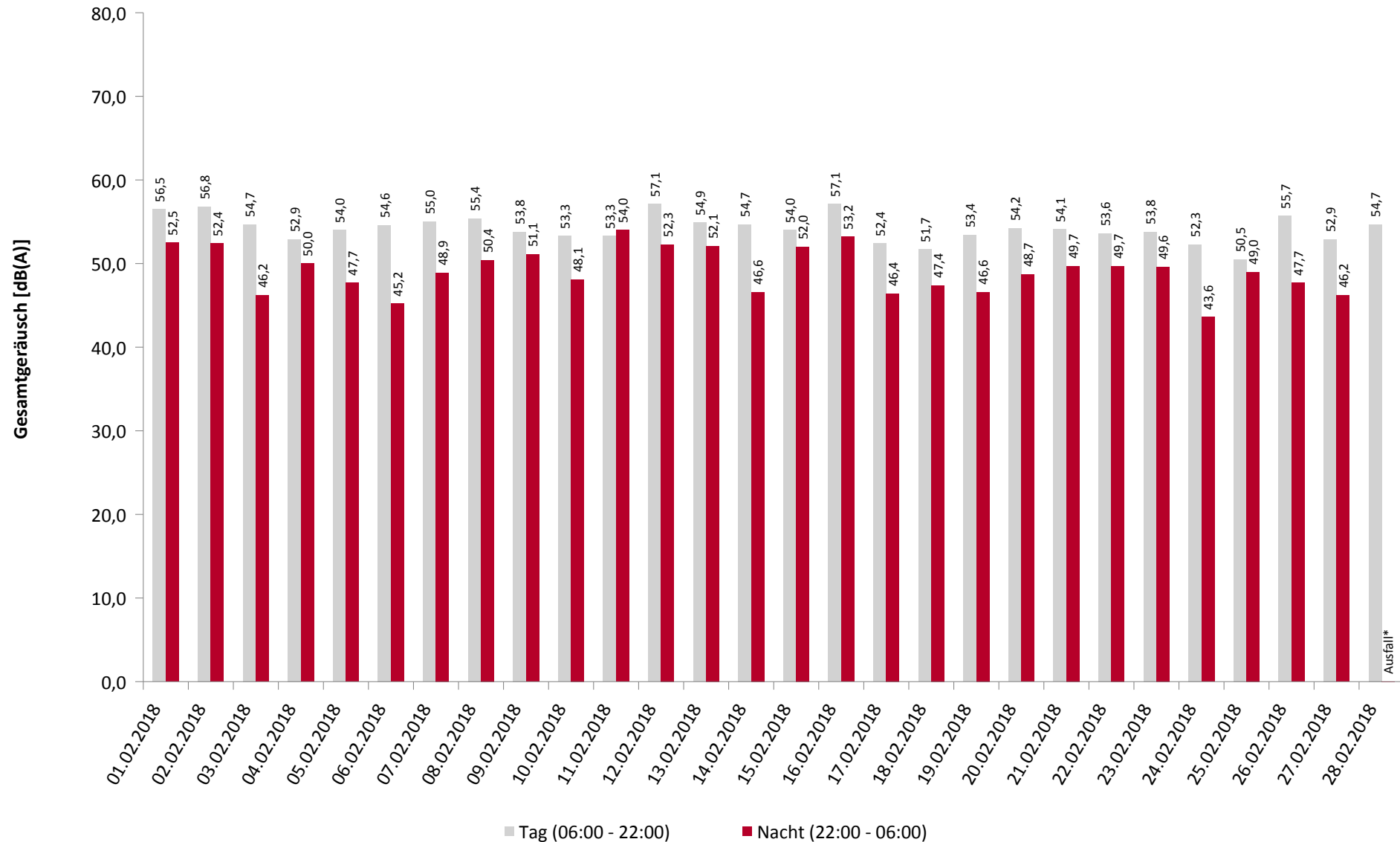
\* Verfügbarkeit < 50%

# Äquivalente Dauerschallpegel - Gesamtgeräusch

MP03 Hermsdorf

Februar 2018

Gesamtgeräusch: Tag 54,5 dB(A) Nacht 49,9 dB(A)



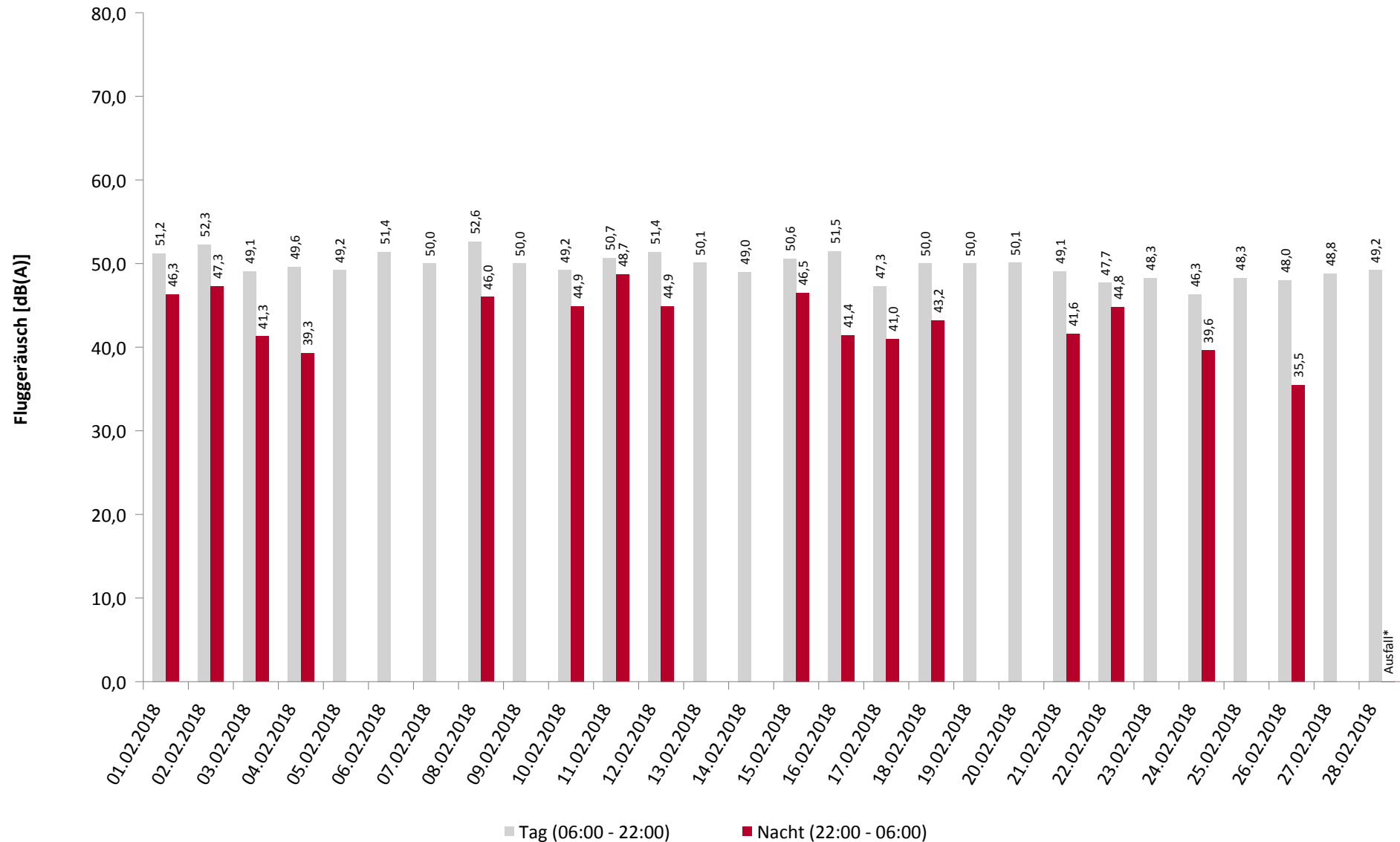
\* Verfügbarkeit < 50%

# Äquivalente Dauerschallpegel - Fluggeräusch

MP03 Hermsdorf

Februar 2018

Fluggeräusch: Tag 49,9 dB(A) Nacht 42,1 dB(A)

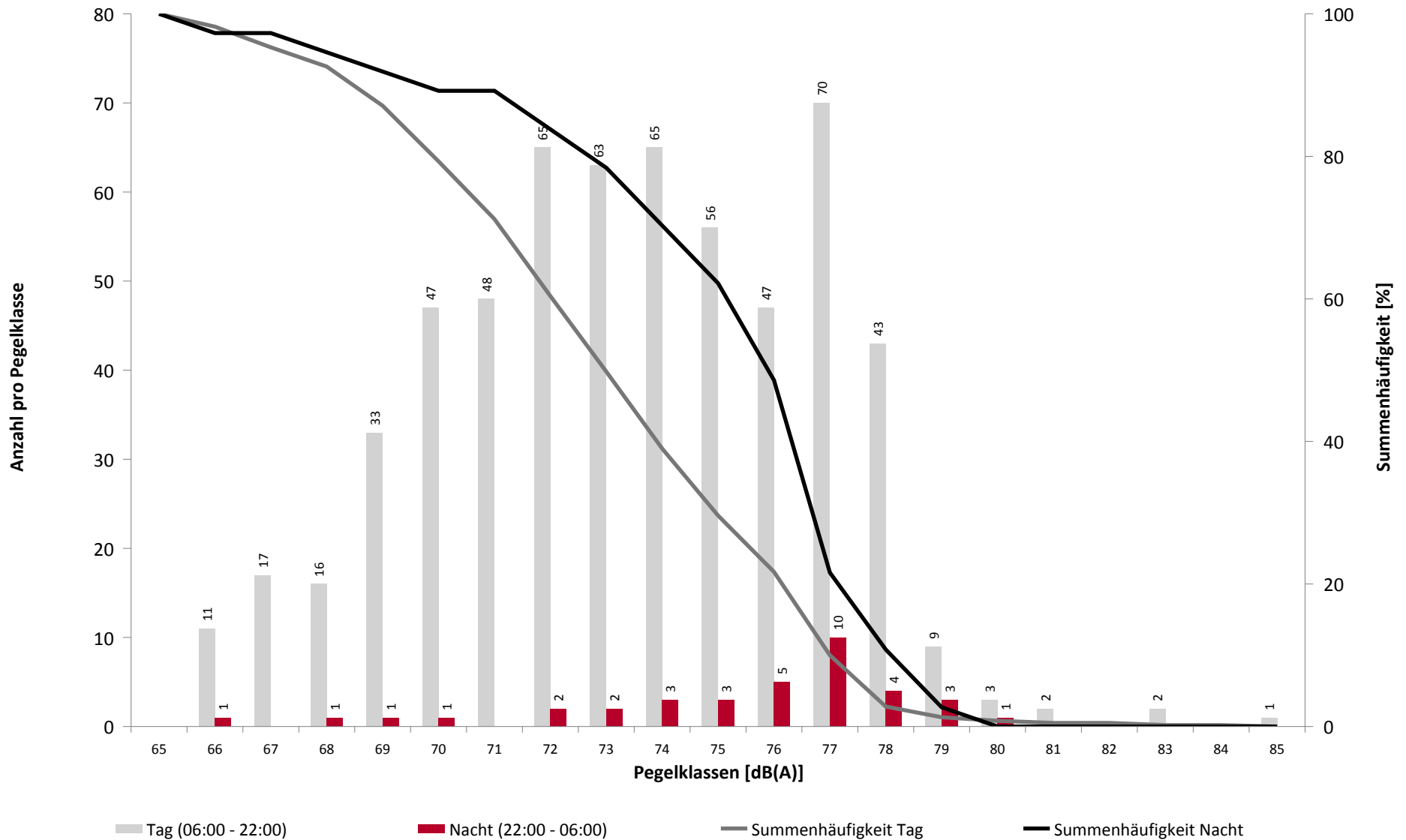


\* Verfügbarkeit < 50%

# Häufigkeitsverteilung der Maximalpegel

MP03 Hermsdorf

Februar 2018

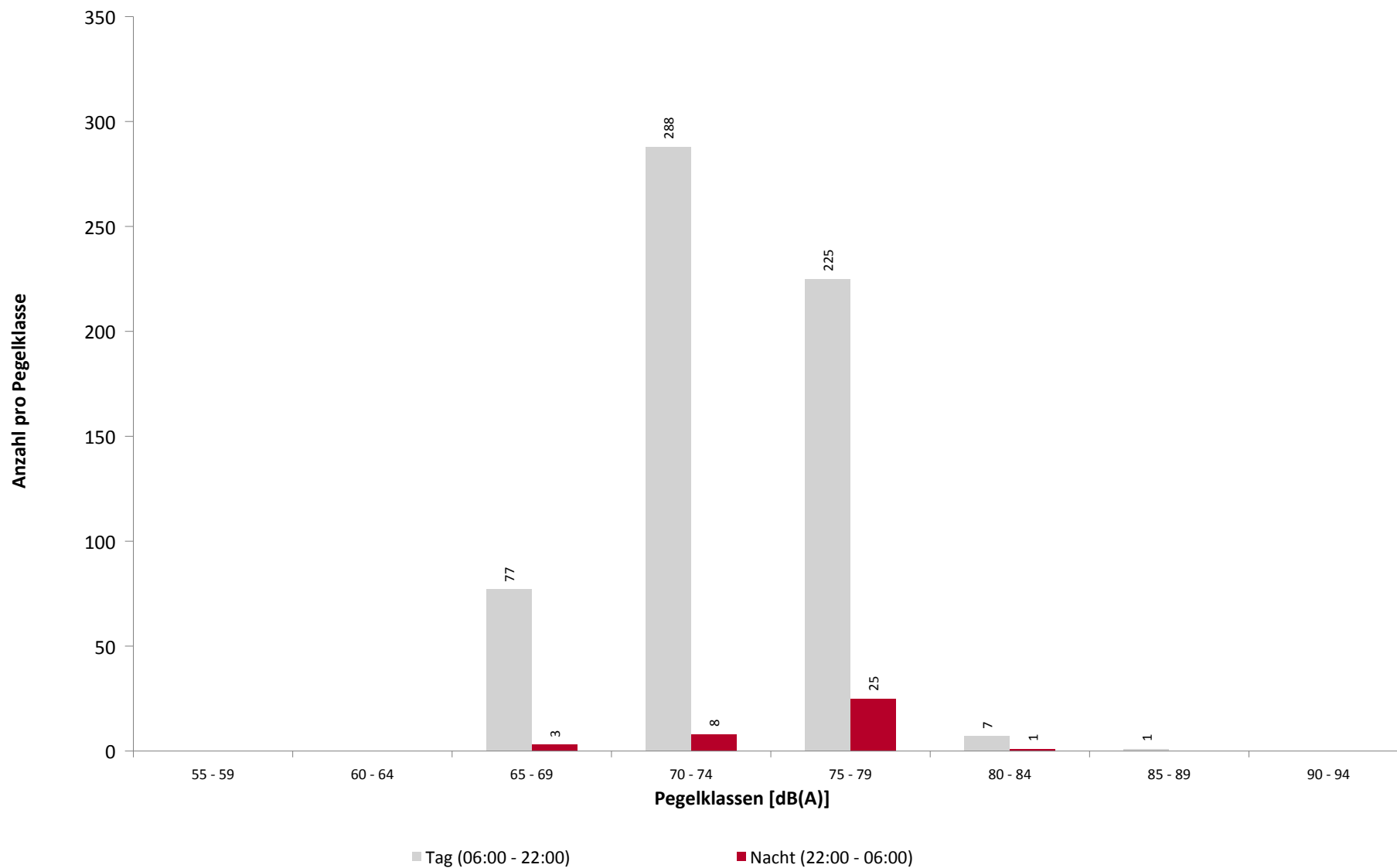




# Häufigkeitsverteilung der Maximalpegel

MP03 Hermsdorf

Februar 2018



## Ausfallzeiten

MP03 Hermsdorf

Februar 2018

Beginn	Ende	Dauer [s]	Ausfallgrund
<b>Gesamtausfalldauer 38 Minuten</b>			
02.02.2018 01:44:03	02.02.2018 01:44:51	48	Aktuator Kalibrierung
02.02.2018 01:50:01	02.02.2018 01:50:36	35	Aktuator Kalibrierung
02.02.2018 08:46:06	02.02.2018 08:46:42	36	Parameter Änderung
03.02.2018 01:44:02	03.02.2018 01:44:52	50	Aktuator Kalibrierung
03.02.2018 01:50:02	03.02.2018 01:50:37	35	Aktuator Kalibrierung
04.02.2018 01:44:00	04.02.2018 01:44:50	50	Aktuator Kalibrierung
04.02.2018 01:50:01	04.02.2018 01:50:36	35	Aktuator Kalibrierung
05.02.2018 01:44:03	05.02.2018 01:44:51	48	Aktuator Kalibrierung
05.02.2018 01:50:02	05.02.2018 01:50:36	34	Aktuator Kalibrierung
06.02.2018 01:44:03	06.02.2018 01:44:51	48	Aktuator Kalibrierung
06.02.2018 01:50:03	06.02.2018 01:50:23	20	Aktuator Kalibrierung
07.02.2018 01:44:01	07.02.2018 01:44:52	51	Aktuator Kalibrierung
07.02.2018 01:50:01	07.02.2018 01:50:36	35	Aktuator Kalibrierung
08.02.2018 01:44:01	08.02.2018 01:44:51	50	Aktuator Kalibrierung
08.02.2018 01:50:03	08.02.2018 01:50:22	19	Aktuator Kalibrierung
09.02.2018 01:44:03	09.02.2018 01:44:52	49	Aktuator Kalibrierung
09.02.2018 01:50:02	09.02.2018 01:50:36	34	Aktuator Kalibrierung
10.02.2018 01:44:02	10.02.2018 01:44:51	49	Aktuator Kalibrierung
10.02.2018 01:50:02	10.02.2018 01:50:36	34	Aktuator Kalibrierung
11.02.2018 01:44:01	11.02.2018 01:44:52	51	Aktuator Kalibrierung
11.02.2018 01:50:02	11.02.2018 01:50:37	35	Aktuator Kalibrierung
12.02.2018 01:20:00	12.02.2018 01:21:14	74	Stromausfall
12.02.2018 01:21:14	12.02.2018 01:21:57	43	Parameter Änderung
12.02.2018 01:44:02	12.02.2018 01:44:51	49	Aktuator Kalibrierung
12.02.2018 01:50:01	12.02.2018 01:50:36	35	Aktuator Kalibrierung
13.02.2018 01:44:02	13.02.2018 01:44:51	49	Aktuator Kalibrierung
13.02.2018 01:50:03	13.02.2018 01:50:22	19	Aktuator Kalibrierung
14.02.2018 01:44:01	14.02.2018 01:44:51	50	Aktuator Kalibrierung
14.02.2018 01:50:01	14.02.2018 01:50:35	34	Aktuator Kalibrierung
15.02.2018 01:44:03	15.02.2018 01:44:52	49	Aktuator Kalibrierung
15.02.2018 01:50:02	15.02.2018 01:50:37	35	Aktuator Kalibrierung
16.02.2018 01:44:03	16.02.2018 01:44:51	48	Aktuator Kalibrierung
16.02.2018 01:50:07	16.02.2018 01:50:37	30	Aktuator Kalibrierung
17.02.2018 01:44:02	17.02.2018 01:44:52	50	Aktuator Kalibrierung
17.02.2018 01:50:01	17.02.2018 01:50:16	15	Aktuator Kalibrierung
17.02.2018 01:50:17	17.02.2018 01:50:36	19	Aktuator Kalibrierung
18.02.2018 01:44:02	18.02.2018 01:44:52	50	Aktuator Kalibrierung
18.02.2018 01:50:01	18.02.2018 01:50:35	34	Aktuator Kalibrierung
19.02.2018 01:44:02	19.02.2018 01:44:51	49	Aktuator Kalibrierung
19.02.2018 01:50:03	19.02.2018 01:50:36	33	Aktuator Kalibrierung
20.02.2018 01:44:03	20.02.2018 01:44:52	49	Aktuator Kalibrierung
20.02.2018 01:50:02	20.02.2018 01:50:36	34	Aktuator Kalibrierung
21.02.2018 01:44:01	21.02.2018 01:44:51	50	Aktuator Kalibrierung
21.02.2018 01:50:01	21.02.2018 01:50:36	35	Aktuator Kalibrierung
22.02.2018 01:44:02	22.02.2018 01:44:51	49	Aktuator Kalibrierung
23.02.2018 01:44:03	23.02.2018 01:44:52	49	Aktuator Kalibrierung
23.02.2018 01:50:01	23.02.2018 01:50:22	21	Aktuator Kalibrierung
24.02.2018 01:44:02	24.02.2018 01:44:52	50	Aktuator Kalibrierung
24.02.2018 01:50:01	24.02.2018 01:50:36	35	Aktuator Kalibrierung
25.02.2018 01:44:02	25.02.2018 01:44:52	50	Aktuator Kalibrierung
25.02.2018 01:50:01	25.02.2018 01:50:22	21	Aktuator Kalibrierung

## Ausfallzeiten

### MP03 Hermsdorf

#### Februar 2018

Beginn	Ende	Dauer [s]	Ausfallgrund
26.02.2018 01:44:02	26.02.2018 01:44:52	50	Fehler Schallpegelmesser
26.02.2018 01:50:01	26.02.2018 01:50:36	35	Aktuator Kalibrierung
27.02.2018 01:44:02	27.02.2018 01:44:52	50	Fehler Schallpegelmesser
27.02.2018 01:50:01	27.02.2018 01:50:36	35	Aktuator Kalibrierung
28.02.2018 01:44:02	28.02.2018 01:44:52	50	Fehler Schallpegelmesser
28.02.2018 01:50:04	28.02.2018 01:50:23	19	Aktuator Kalibrierung

**Geographische Position**

Breitengrad 51°06'48,00"N

Längengrad 13°43'48,00"E

Höhe über NN 216 m

Seit 01.10.2017

29.11.17 Aufbau NMT004 (Sensitivity --> -26,4 dB; Set Point --> 88,9 dB)

	Februar 2018		Letzte sechs Monate	
	Fluggeräusch	Gesamtgeräusch	Fluggeräusch	Gesamtgeräusch
<b>L<sub>p,A,eq,Tag</sub></b>	49,6 dB	51,9 dB		
<b>L<sub>p,A,eq,Nacht</sub></b>	38,0 dB	45,4 dB		
<b>L<sub>DEN</sub></b>	50,2 dB	54,0 dB		
<b>N1/N2</b>	75,3 %			

	Schwellenwert (Nachts)*	Mindestzeit (Nachts)*	Horchzeit (Nachts)*	Relevante Flugbewegungen
	55 dB(A)	8 s	5 s	ABKIS3W 22, ARR 04, BEBEX7W 22, DEKOV6W 22, DEP 22, KOBUS1W 22, LALUK4W 22, MAREM5W 22, OSKAN3D 22, OSKAN7W 22

\* keine Angabe bedeutet gleiche Tag- und Nachtwerte

Betriebszeit 06:00 - 22:00: 100 %

Betriebszeit 22:00 - 06:00: 97 %

## Typenpegel

### MP04 Dresden Hellerau

Februar 2018

Flugzeug- typ	Starts			
	Ø LASmax [dB(A)]	Min [dB(A)]	Max [dB(A)]	Lärm- ereignisse
B737	77,2	74,4	79,3	30
SU95	77,1	69,3	78,8	12
B738	77,0	74,6	80,6	20
E175	76,1	73,5	78,7	12
A320	75,1	71,7	79,3	49
A319	74,6	69,5	77,8	107
CRJ9	72,9	60,5	76,4	68
EC35	70,9	63,0	78,7	12
C501	67,7	61,0	71,4	14
DH8D	66,9	62,5	69,3	21

Flugzeug- typ	Landungen			
	Ø LASmax [dB(A)]	Min [dB(A)]	Max [dB(A)]	Lärm- ereignisse
B738	68,6	66,5	70,3	24
SU95	68,3	66,5	71,2	13
B737	67,7	65,4	71,1	34
A320	67,4	64,6	69,3	33
EC35	67,2	60,1	72,2	20
E175	66,8	65,3	69,5	16
A319	66,4	63,1	68,8	129
CRJ9	64,6	61,9	67,6	75
DH8D	63,5	61,1	66,5	32
B350	62,8	60,5	67,2	14

MP04 Dresden Hellerau

Februar 2018

	Relevante Flugereignisse (N2)		Anzahl korr. Lärmereignisse (N1)		Verfügbarkeit		Gesamtgeräusch	Fluggeräusch
	A	D	A	D	[%]	Ausfall	[dB(A)]	[dB(A)]
01.02.2018	0	35	0	30	100		53,8	52,0
02.02.2018	0	37	0	32	100		54,8	52,8
03.02.2018	2	22	1	16	100		51,4	50,2
04.02.2018	18	4	16	5	100		49,3	47,5
05.02.2018	21	9	19	8	100		50,8	48,4
06.02.2018	10	34	8	26	100		53,5	51,8
07.02.2018	54	11	37	10	100		52,4	49,6
08.02.2018	2	54	2	34	100		53,0	52,2
09.02.2018	17	20	15	18	100		52,4	50,4
10.02.2018	2	29	1	17	100		51,6	50,4
11.02.2018	0	24	1	22	100		53,4	52,1
12.02.2018	0	33	0	28	100		53,6	51,9
13.02.2018	17	29	11	23	100		52,6	50,7
14.02.2018	28	16	16	14	100		52,5	49,3
15.02.2018	3	24	3	17	100		53,9	49,7
16.02.2018	1	39	2	32	100		53,8	52,3
17.02.2018	16	14	11	10	100		51,3	49,1
18.02.2018	25	11	15	10	100		50,7	49,7
19.02.2018	10	28	8	21	100		53,8	51,6
20.02.2018	35	1	23	2	100		50,0	45,2
21.02.2018	36	1	24	1	100		49,8	44,9
22.02.2018	29	3	22	1	100		49,8	44,2
23.02.2018	39	2	27	3	100		49,5	45,4
24.02.2018	27	1	17	0	100		47,8	41,7
25.02.2018	37	2	22	4	100		47,0	44,8
26.02.2018	33	0	24	0	100		47,6	42,6
27.02.2018	48	3	29	3	100		48,7	44,7
28.02.2018	43	0	28	0	100		49,6	44,4
<b>Gesamt</b>	<b>553</b>	<b>486</b>	<b>382</b>	<b>387</b>	<b>100</b>		<b>51,9</b>	<b>49,6</b>

N1: Anzahl der gemessenen Flugbewegungen

N2: Anzahl der relevanten Flugbewegungen während des Betriebszeitraums

T = technische Störung

W = Wetterstörung

S = Störgeräusch

	Relevante Flugereignisse (N2)		Anzahl korr. Lärmereignisse (N1)		Verfügbarkeit		Gesamtgeräusch	Fluggeräusch
	A	D	A	D	[%]	Ausfall	[dB(A)]	[dB(A)]
01.02.2018	0	1	0	1	100		49,3	41,2
02.02.2018	0	0	0	0	100		42,5	
03.02.2018	0	1	0	1	100		46,1	43,0
04.02.2018	3	0	3	0	99	T	44,6	37,7
05.02.2018	3	0	3	0	100		45,7	36,8
06.02.2018	4	0	4	0	100		46,6	37,2
07.02.2018	3	0	2	0	100		43,1	35,8
08.02.2018	0	1	0	0	100		42,7	
09.02.2018	3	0	3	0	100		44,5	36,7
10.02.2018	1	0	1	0	100		41,7	34,7
11.02.2018	0	1	0	1	100		46,8	42,3
12.02.2018	1	0	1	0	100		43,8	31,7
13.02.2018	4	0	4	0	100		49,0	38,5
14.02.2018	2	0	2	0	100		47,0	35,1
15.02.2018	0	1	0	1	100		46,6	41,8
16.02.2018	2	0	2	0	100		45,3	35,3
17.02.2018	2	0	2	0	100		42,5	38,1
18.02.2018	1	0	1	0	100		45,0	33,0
19.02.2018	5	0	5	1	100		45,9	39,8
20.02.2018	4	0	4	0	100		45,8	40,0
21.02.2018	2	0	2	0	100		45,1	36,2
22.02.2018	4	0	3	0	100		45,1	37,5
23.02.2018	3	0	3	0	100		44,3	37,7
24.02.2018	2	0	2	0	100		43,0	36,9
25.02.2018	2	0	2	0	100		44,4	33,8
26.02.2018	3	0	3	0	100		43,6	37,2
27.02.2018	3	0	3	0	100		43,6	36,3
28.02.2018	2	0	2	0	25	T	*	*
Gesamt	59	5	57	5	97		45,4	38,0

N1: Anzahl der gemessenen Flugbewegungen

N2: Anzahl der relevanten Flugbewegungen während des Betriebszeitraums

T = technische Störung

W = Wetterstörung

S = Störgeräusch

# Äquivalente Dauerschallpegel

## MP04 Dresden Hellerau

Februar 2018

	Gesamtgeräusch [dB(A)]				
	L <sub>eq</sub> Tag	L <sub>eq</sub> Nacht/L <sub>N</sub>	L <sub>D</sub>	L <sub>E</sub>	L <sub>DEN</sub>
01.02.2018	53,8	49,3	54,3	51,9	57,0
02.02.2018	54,8	42,5	55,3	53,0	55,2
03.02.2018	51,4	46,1	52,2	47,7	54,0
04.02.2018	49,3	44,6	48,5	51,0	53,0
05.02.2018	50,8	45,7	51,4	48,1	53,6
06.02.2018	53,5	46,6	54,4	48,3	55,1
07.02.2018	52,4	43,1	53,1	49,6	53,4
08.02.2018	53,0	42,7	53,5	51,0	53,8
09.02.2018	52,4	44,5	52,9	50,2	53,9
10.02.2018	51,6	41,7	52,4	47,7	52,2
11.02.2018	53,4	46,8	53,8	51,8	55,6
12.02.2018	53,6	43,8	54,0	52,2	54,6
13.02.2018	52,6	49,0	53,2	49,8	56,3
14.02.2018	52,5	47,0	53,1	49,9	55,1
15.02.2018	53,9	46,6	54,2	53,2	56,0
16.02.2018	53,8	45,3	54,1	52,7	55,3
17.02.2018	51,3	42,5	52,2	46,3	52,1
18.02.2018	50,7	45,0	49,4	53,1	54,1
19.02.2018	53,8	45,9	54,5	50,1	55,1
20.02.2018	50,0	45,8	50,2	49,1	53,5
21.02.2018	49,8	45,1	50,1	49,0	53,0
22.02.2018	49,8	45,1	50,4	47,4	52,8
23.02.2018	49,5	44,3	50,0	47,9	52,4
24.02.2018	47,8	43,0	48,4	45,1	50,7
25.02.2018	47,0	44,4	46,7	47,9	51,7
26.02.2018	47,6	43,6	47,9	46,2	51,1
27.02.2018	48,7	43,6	48,8	48,4	51,7
28.02.2018	49,6	*	49,7	49,1	*
Gesamt	51,9	45,4	52,3	50,1	54,0

	Fluggeräusch [dB(A)]				
	L <sub>eq</sub> Tag	L <sub>eq</sub> Nacht/L <sub>N</sub>	L <sub>D</sub>	L <sub>E</sub>	L <sub>DEN</sub>
	52,0	41,2	52,5	49,9	52,7
	52,8		53,1	51,5	52,5
	50,2	43,0	51,0	46,0	51,8
	47,5	37,7	46,5	49,6	49,5
	48,4	36,8	49,4	42,3	48,4
	51,8	37,2	52,9	40,3	50,8
	49,6	35,8	50,4	45,5	49,3
	52,2		52,7	50,1	51,7
	50,4	36,7	51,2	46,5	50,2
	50,4	34,7	51,3	44,7	49,7
	52,1	42,3	52,5	50,8	53,2
	51,9	31,7	52,3	50,8	51,8
	50,7	38,5	51,6	45,8	50,7
	49,3	35,1	50,2	43,2	48,7
	49,7	41,8	49,4	50,5	51,9
	52,3	35,3	52,5	51,7	52,5
	49,1	38,1	50,2	41,2	49,1
	49,7	33,0	48,0	52,7	51,3
	51,6	39,8	52,5	46,2	51,6
	45,2	40,0	45,2	45,2	48,3
	44,9	36,2	44,8	45,2	46,7
	44,2	37,5	44,6	42,7	46,3
	45,4	37,7	45,9	43,5	47,1
	41,7	36,9	41,9	40,9	44,9
	44,8	33,8	44,1	46,4	46,4
	42,6	37,2	42,6	42,4	45,6
	44,7	36,3	44,4	45,6	46,7
	44,4	*	43,0	47,1	*
Gesamt	49,6	38,0	50,1	47,8	50,2

\* Verfügbarkeit < 50%

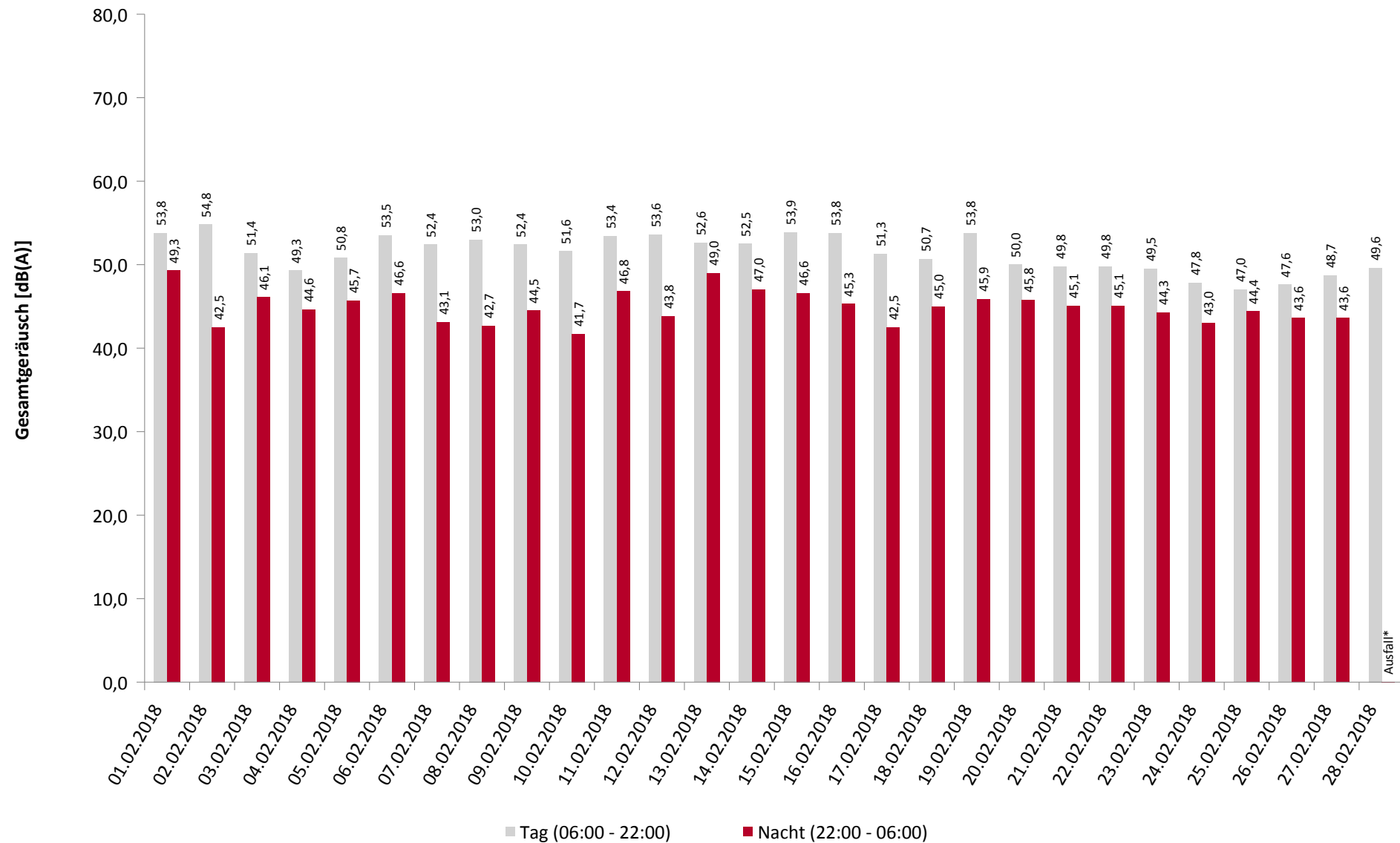


# Äquivalente Dauerschallpegel - Gesamtgeräusch

MP04 Dresden Hellerau

Februar 2018

Gesamtgeräusch: Tag 51,9 dB(A) Nacht 45,4 dB(A)



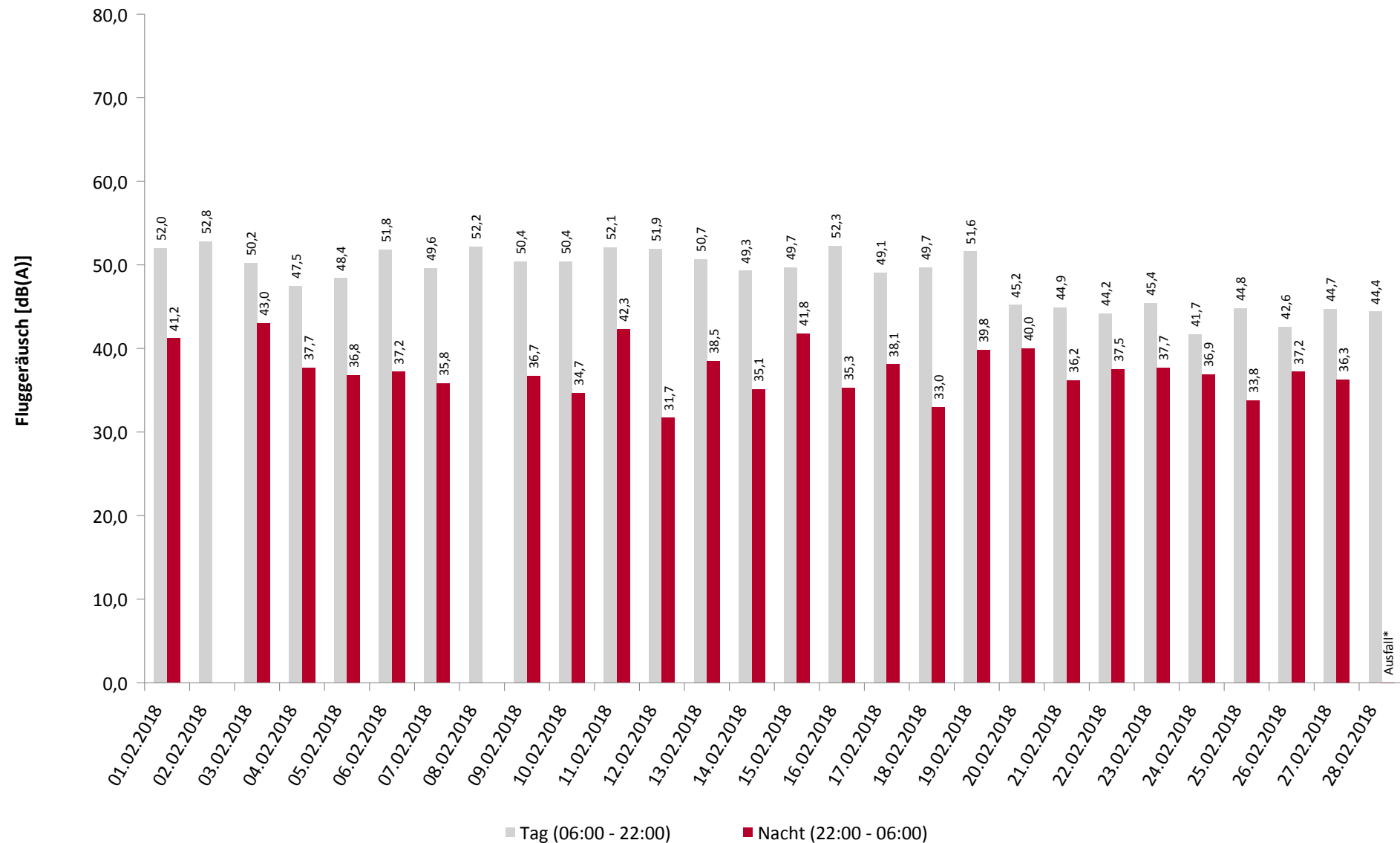
\* Verfügbarkeit < 50%

# Äquivalente Dauerschallpegel - Fluggeräusch

MP04 Dresden Hellerau

Februar 2018

Fluggeräusch: Tag 49,6 dB(A) Nacht 38,0 dB(A)

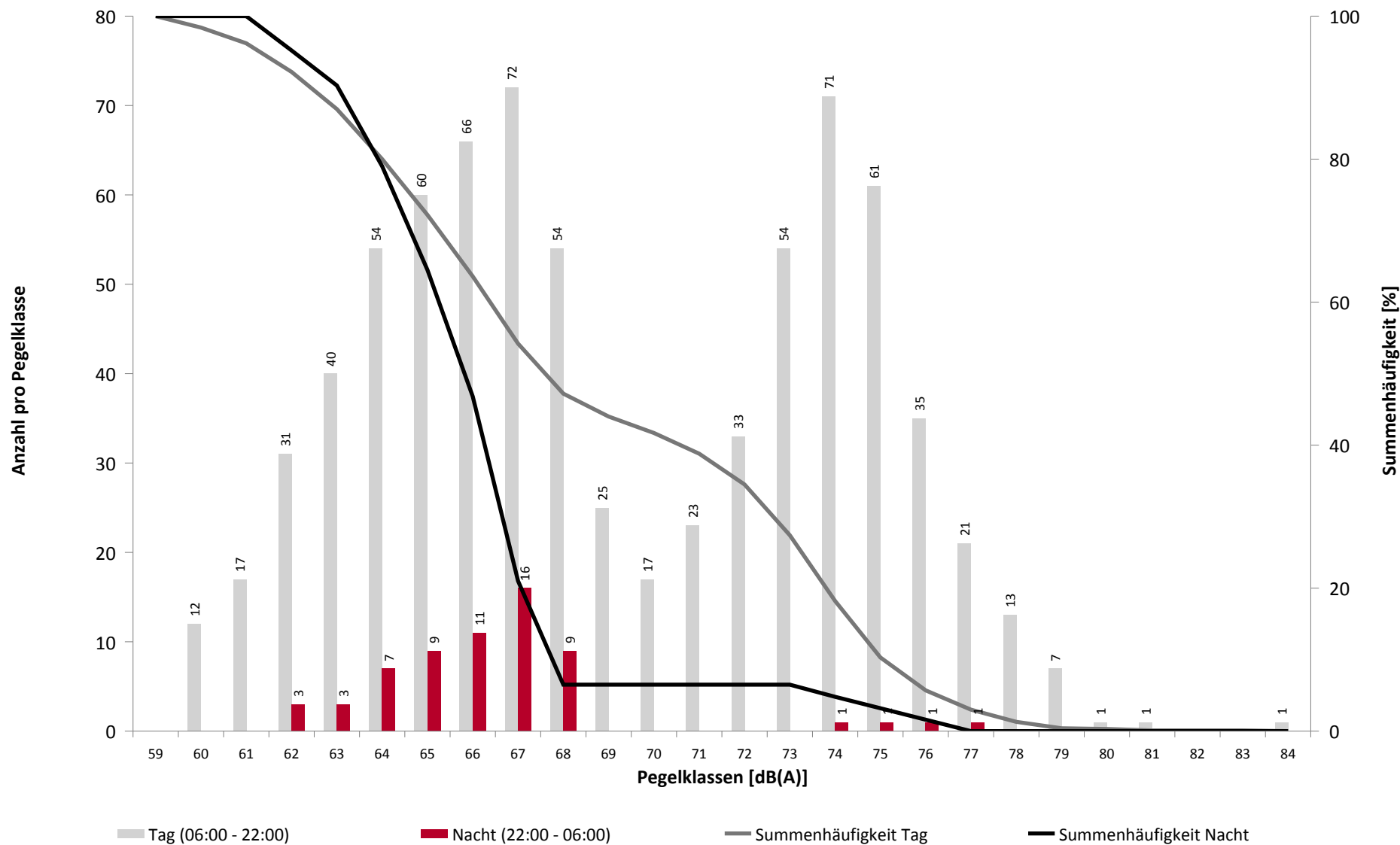


\* Verfügbarkeit < 50%

# Häufigkeitsverteilung der Maximalpegel

MP04 Dresden Hellerau

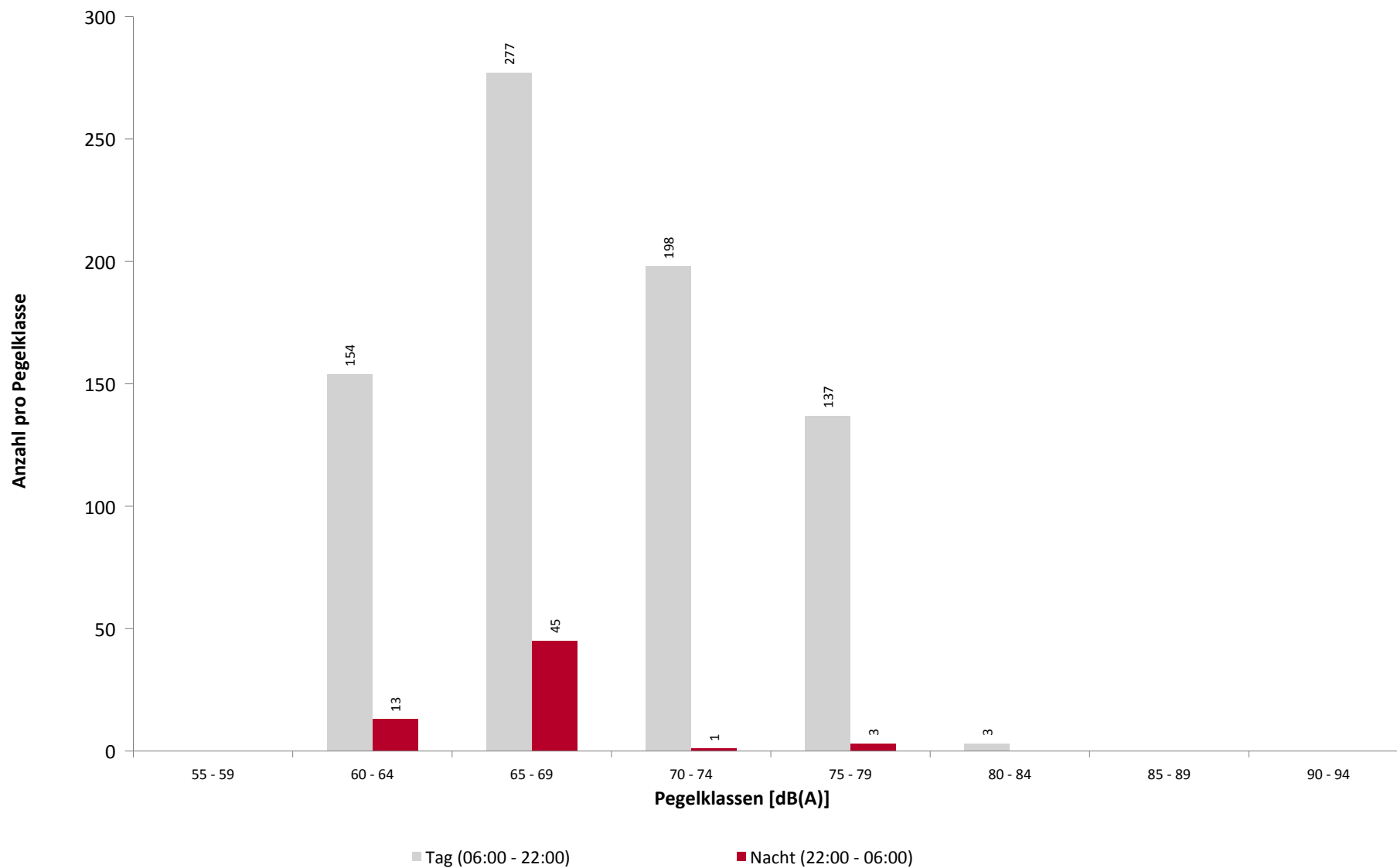
Februar 2018



# Häufigkeitsverteilung der Maximalpegel

MP04 Dresden Hellerau

Februar 2018



## Ausfallzeiten

MP04 Dresden Hellerau

Februar 2018

Beginn	Ende	Dauer [s]	Ausfallgrund
<b>Gesamtausfalldauer 39 Minuten</b>			
02.02.2018 01:44:03	02.02.2018 01:44:51	48	Aktuator Kalibrierung
02.02.2018 01:50:02	02.02.2018 01:50:37	35	Aktuator Kalibrierung
02.02.2018 08:46:19	02.02.2018 08:46:56	37	Parameter Änderung
03.02.2018 01:44:02	03.02.2018 01:44:51	49	Aktuator Kalibrierung
03.02.2018 01:50:03	03.02.2018 01:50:22	19	Aktuator Kalibrierung
03.02.2018 03:32:18	03.02.2018 03:32:55	37	Parameter Änderung
04.02.2018 01:44:00	04.02.2018 01:44:52	52	Aktuator Kalibrierung
04.02.2018 01:50:02	04.02.2018 01:50:36	34	Aktuator Kalibrierung
05.02.2018 01:20:00	05.02.2018 01:21:15	75	Stromausfall
05.02.2018 01:21:15	05.02.2018 01:22:00	45	Parameter Änderung
05.02.2018 01:44:03	05.02.2018 01:44:51	48	Aktuator Kalibrierung
05.02.2018 01:50:02	05.02.2018 01:50:23	21	Aktuator Kalibrierung
06.02.2018 01:44:02	06.02.2018 01:44:51	49	Aktuator Kalibrierung
06.02.2018 01:50:01	06.02.2018 01:50:35	34	Aktuator Kalibrierung
07.02.2018 01:44:03	07.02.2018 01:44:52	49	Aktuator Kalibrierung
07.02.2018 01:50:02	07.02.2018 01:50:36	34	Aktuator Kalibrierung
08.02.2018 01:44:03	08.02.2018 01:44:52	49	Aktuator Kalibrierung
08.02.2018 01:50:02	08.02.2018 01:50:36	34	Aktuator Kalibrierung
09.02.2018 01:44:01	09.02.2018 01:44:52	51	Aktuator Kalibrierung
09.02.2018 01:50:03	09.02.2018 01:50:22	19	Aktuator Kalibrierung
10.02.2018 01:44:03	10.02.2018 01:44:51	48	Aktuator Kalibrierung
10.02.2018 01:50:03	10.02.2018 01:50:36	33	Aktuator Kalibrierung
11.02.2018 01:44:02	11.02.2018 01:44:52	50	Aktuator Kalibrierung
11.02.2018 01:50:01	11.02.2018 01:50:36	35	Aktuator Kalibrierung
12.02.2018 01:44:01	12.02.2018 01:44:51	50	Aktuator Kalibrierung
12.02.2018 01:50:01	12.02.2018 01:50:36	35	Aktuator Kalibrierung
13.02.2018 01:44:00	13.02.2018 01:44:51	51	Aktuator Kalibrierung
13.02.2018 01:50:04	13.02.2018 01:50:37	33	Aktuator Kalibrierung
14.02.2018 01:44:03	14.02.2018 01:44:52	49	Aktuator Kalibrierung
14.02.2018 01:50:01	14.02.2018 01:50:22	21	Aktuator Kalibrierung
15.02.2018 01:44:01	15.02.2018 01:44:51	50	Aktuator Kalibrierung
15.02.2018 01:50:01	15.02.2018 01:50:35	34	Aktuator Kalibrierung
16.02.2018 01:44:02	16.02.2018 01:44:52	50	Aktuator Kalibrierung
16.02.2018 01:50:02	16.02.2018 01:50:37	35	Aktuator Kalibrierung
17.02.2018 01:44:02	17.02.2018 01:44:52	50	Aktuator Kalibrierung
17.02.2018 01:50:05	17.02.2018 01:50:36	31	Aktuator Kalibrierung
18.02.2018 01:44:03	18.02.2018 01:44:52	49	Aktuator Kalibrierung
18.02.2018 01:50:02	18.02.2018 01:50:36	34	Aktuator Kalibrierung
19.02.2018 01:44:03	19.02.2018 01:44:52	49	Aktuator Kalibrierung
19.02.2018 01:50:01	19.02.2018 01:50:36	35	Aktuator Kalibrierung
20.02.2018 01:44:01	20.02.2018 01:44:51	50	Aktuator Kalibrierung
20.02.2018 01:50:01	20.02.2018 01:50:36	35	Aktuator Kalibrierung
21.02.2018 01:44:00	21.02.2018 01:44:51	51	Aktuator Kalibrierung
21.02.2018 01:50:01	21.02.2018 01:50:35	34	Aktuator Kalibrierung
22.02.2018 01:44:01	22.02.2018 01:44:52	51	Aktuator Kalibrierung
22.02.2018 01:50:03	22.02.2018 01:50:22	19	Aktuator Kalibrierung
23.02.2018 01:44:01	23.02.2018 01:44:51	50	Aktuator Kalibrierung
23.02.2018 01:50:02	23.02.2018 01:50:37	35	Aktuator Kalibrierung
24.02.2018 01:44:02	24.02.2018 01:44:51	49	Aktuator Kalibrierung
24.02.2018 01:50:01	24.02.2018 01:50:36	35	Aktuator Kalibrierung
25.02.2018 01:44:03	25.02.2018 01:44:52	49	Aktuator Kalibrierung

## Ausfallzeiten

### MP04 Dresden Hellerau

#### Februar 2018

Beginn	Ende	Dauer [s]	Ausfallgrund
25.02.2018 01:50:02	25.02.2018 01:50:33	31	Aktuator Kalibrierung
26.02.2018 01:44:01	26.02.2018 01:44:52	51	Fehler Schallpegelmesser
26.02.2018 01:50:02	26.02.2018 01:50:36	34	Aktuator Kalibrierung
27.02.2018 01:44:02	27.02.2018 01:44:53	51	Fehler Schallpegelmesser
27.02.2018 01:50:03	27.02.2018 01:50:22	19	Aktuator Kalibrierung
28.02.2018 01:44:02	28.02.2018 01:44:51	49	Fehler Schallpegelmesser
28.02.2018 01:50:01	28.02.2018 01:50:36	35	Aktuator Kalibrierung